

ES HORA DE VIVIR EN EL LUGAR QUE MERECE



Nota: Esta imagen es ilustrativa, por lo tanto puede presentar modificaciones en la estructura, arquitectura y mobiliario.



Nota: Esta imagen es ilustrativa, por lo tanto puede presentar modificaciones en la estructura, arquitectura y mobiliario.



Piscina para adultos



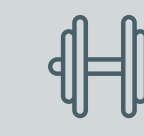
Piscina lúdica para niños



2 zonas de juegos infantiles



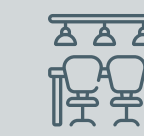
Cancha múltiple



Gimnasio dotado



Salón social dotado



Coworking dotado



Área BBQ



Circuito de patinaje



Nota: Esta imagen es ilustrativa, por lo tanto puede presentar modificaciones en la estructura, arquitectura y mobiliario.



Nota: Esta imagen es ilustrativa, por lo tanto puede presentar modificaciones en la estructura, arquitectura y mobiliario.



Nota: Esta imagen es ilustrativa, por lo tanto puede presentar modificaciones en la estructura, arquitectura y mobiliario.



Nota: Esta imagen es ilustrativa, por lo tanto puede presentar modificaciones en la estructura, arquitectura y mobiliario.



Nota: Esta imagen es ilustrativa, por lo tanto puede presentar modificaciones en la estructura, arquitectura y mobiliario.

PLANO
Apartamento - Tipo T1 - Piso Tipo - Acceso Izquierdo

Plano

Apartamento

Tipo 1

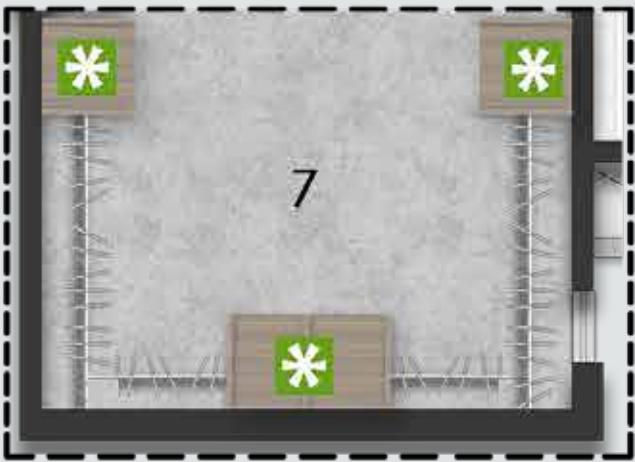
Piso tipo

Acceso
Izquierdo

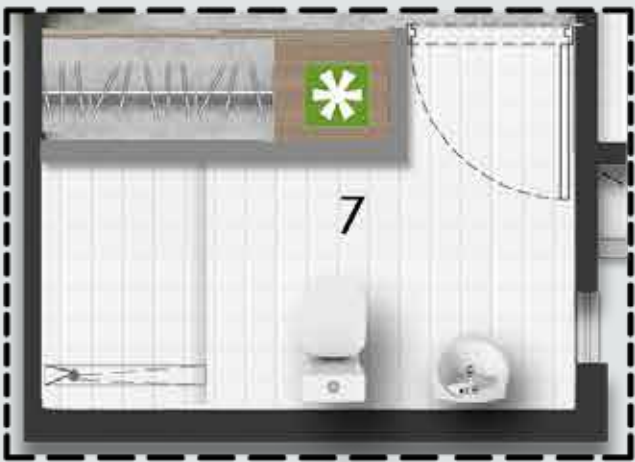
58,50 m²
Área Construida

53,93 m² Área privada

Ideas Para Futuro Desarrollo - Vestier



Ideas para Futuro Desarrollo - Baño Ppal




Nota Aclaratoria:
En los aptos 01-03 y 10 de la torre tipo 2 de 10
aptos por piso, los puntos hidráulicos y de gas
para el calentador están ubicados en el balcón

 Muebles Decorativos

 Muro sistema liviano

Este buitrón será usado para la conducción de redes:
eléctricas, sanitarias, hidráulicas y de gas con la
posibilidad de ubicar cajas de paso al exterior o
medidores.

INSTALACIONES

 Buitrón Eléctrico

 Espacio técnico

 Cajas De inspección Sanitaria



- 1. Sala-comedor : 3.80 x 3.40
- 2. Cocina : 2.55 x 2.38
- 3. Zona de oficios : 1.40 x 1.55
- 4. Baño alcobas : 1.15 x 2.30

- 5. Alcoba 1 : 2.60 x 2.55
- 6. Alcoba principal : 2.60 x 3.15
- 7. Espacio múltiple : 2.60 x 1.51
- 8. Balcón : 3.52 x 0.90

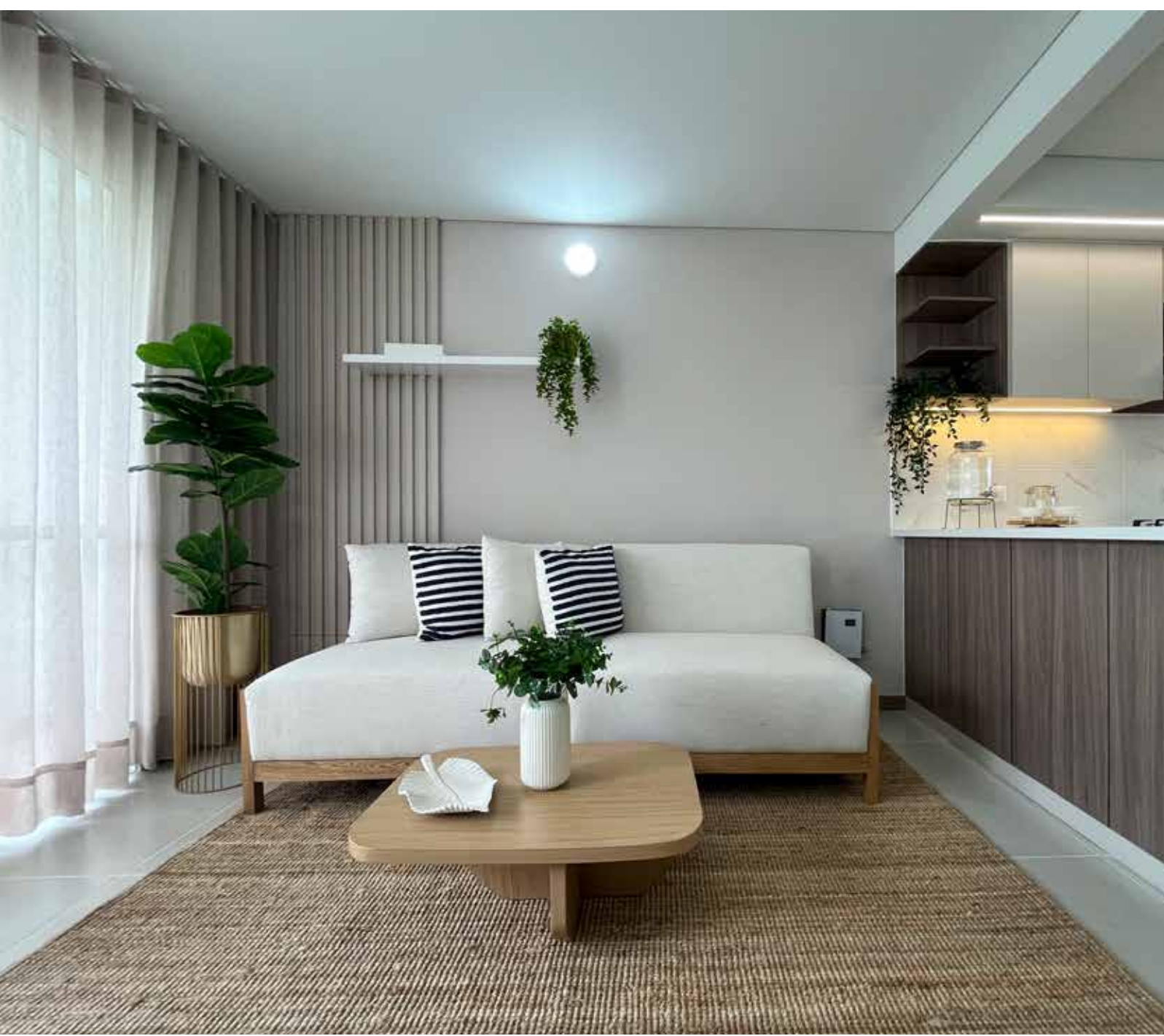
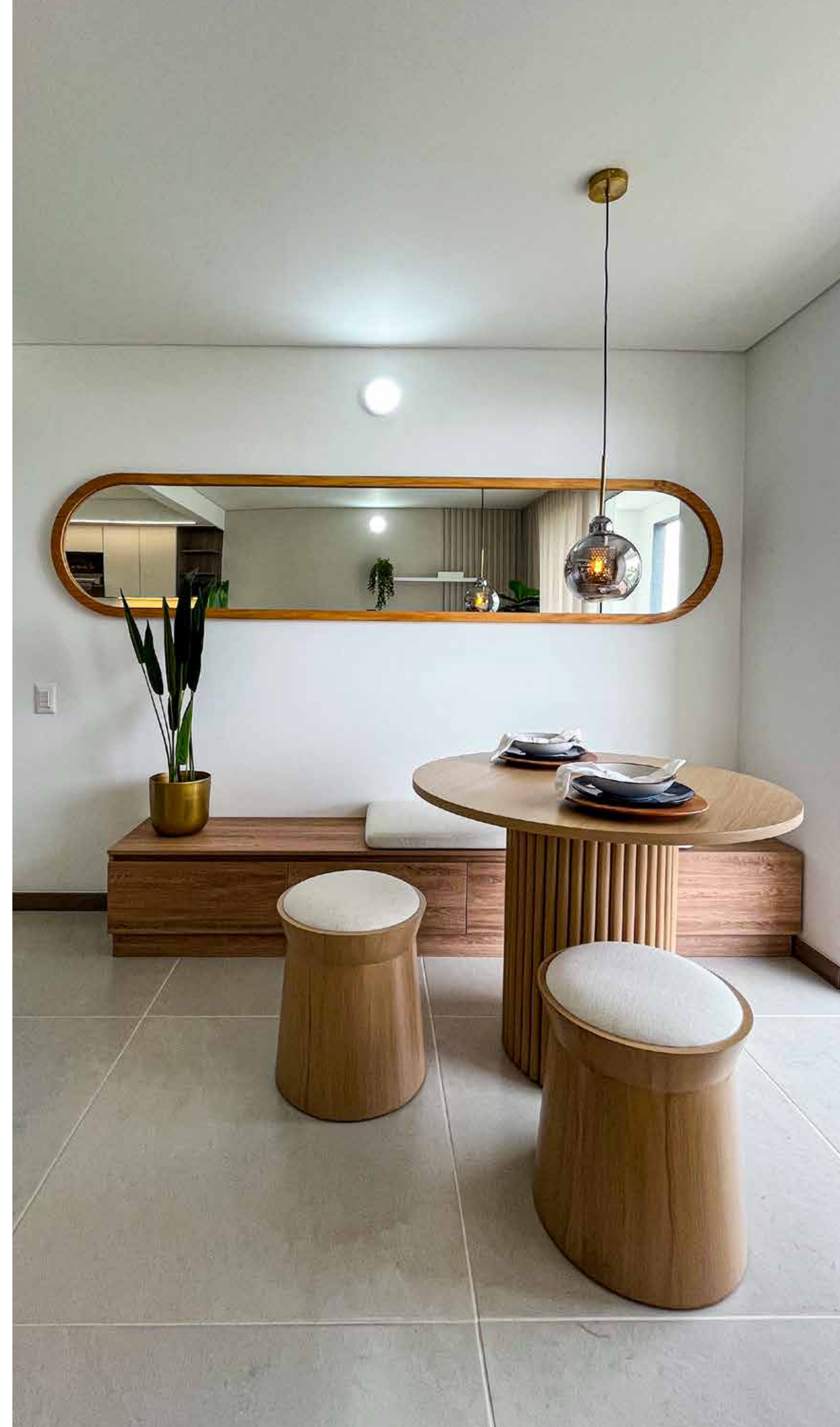
Planta urbana





Nota: Esta imagen es ilustrativa, por lo tanto puede presentar modificaciones en la estructura, arquitectura y mobiliario.

Ubicación



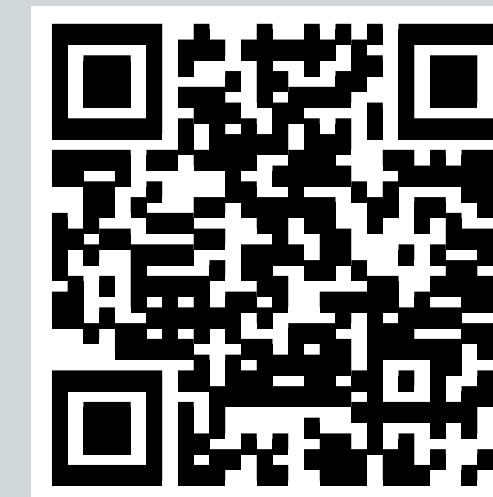


VISITA NUESTRA SALA DE VENTAS

VIVERO:
CARRERA 99 CON CALLE 61, VALLE DEL LILI

ESCRÍBENOS

📞 +57 315 230 2121



WWW.CONSTRUCTORABOLIVAR.COM

Las imágenes, diseño, áreas y precios son únicamente de referencia y son sensibles a modificaciones en el proceso de desarrollo arquitectónico y constructivo.