

Vive, sueña, crece:  
**todo en tu  
propio hogar.**

📍 Candelaria



  
**PINERAS**  
APARTAMENTOS

  
CONSTRUCTORA  
**BOLÍVAR**

**PROYECTO VIP**

Nota: Esta imagen es ilustrativa por lo tanto puede presentar modificaciones en la estructura, arquitectura y mobiliario.

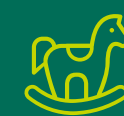


# DISFRUTA LOS EQUIPAMIENTOS Y AMENITIES DEL URBANISMO

- Zonas verdes
- Pista de bicicross
- Juegos biosaludable
- Cancha múltiple y cancha de fútbol
- Zona de food trucks
- Juegos infantiles
- Zona para mascotas
- Ciclovía
- Tríadas de baloncesto



Piscina para  
adultos y niños



Juegos infantiles



2 quioscos con  
fogones de leña  
para cálidos momentos  
y tradicionales recetas



Cancha múltiple



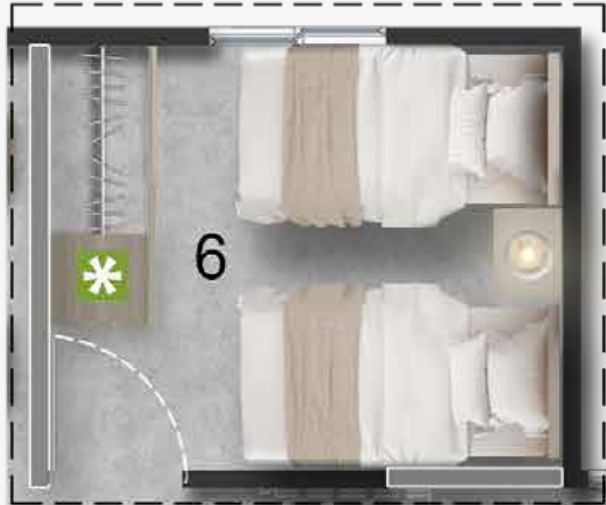
Nota: Esta imagen es ilustrativa por lo tanto puede presentar modificaciones en la estructura, arquitectura y mobiliario.



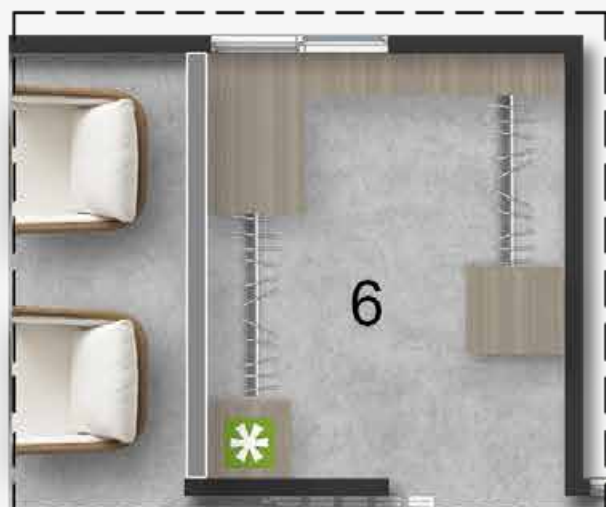
Nota: Esta imagen es ilustrativa por lo tanto puede presentar modificaciones en la estructura, arquitectura y mobiliario.



Opción Para Futuro Desarrollo - Alcoba 2



Opción Para Futuro Desarrollo - Vestier



Opción Para Futuro Desarrollo - Estudio



Opción Para Futuro Desarrollo - Estar TV



Este apartamento es espejo del modelo.

## PLANO

### Apartamento - Tipo 2 - Piso Tipo- Acceso Derecho



1. Sala comedor	: 2.75 x 5.22	4. Baño Alcobas	: 1.25 x 2.25
2. Cocina	: 2.38 x 2.08	5. Alcoba ppal	: 2.60 x 3.25
3. Zona de oficios	: 1.35 x 1.55	6. Espacio Multiple	: 2.95 x 2.40

INSTALACIONES		Muebles Decorativos
Buitrón Eléctrico	Muebles Decorativos	
Espacio técnico	Muro sistema liviano	
Cajas de inspección Sanitaria	Este buitrón será usado para la conducción de redes: eléctricas, sanitarias, hidráulicas y de gas con la posibilidad de ubicar cajas de paso al exterior o medidores.	

# Plano

Apartamento

Piso tipo

Acceso  
Derecho

45,00 m<sup>2</sup>  
Área Construida

41,70 m<sup>2</sup> Área privada



# Planta urbana



Nota: Esta imagen es ilustrativa por lo tanto puede presentar modificaciones en la estructura, arquitectura y mobiliario.





# Ubicación

Nota: Esta imagen es ilustrativa por lo tanto puede presentar modificaciones en la estructura, arquitectura y mobiliario.

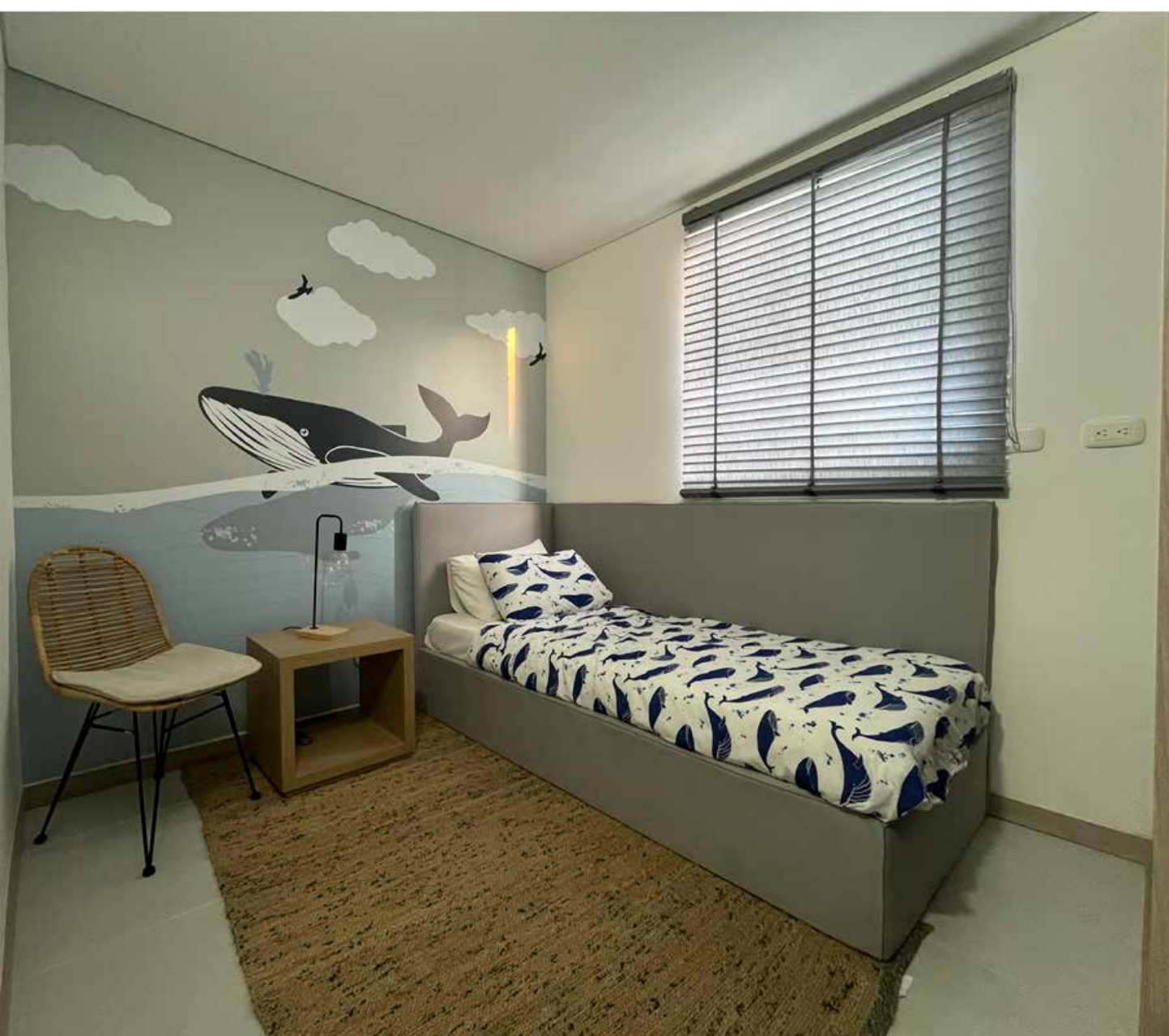
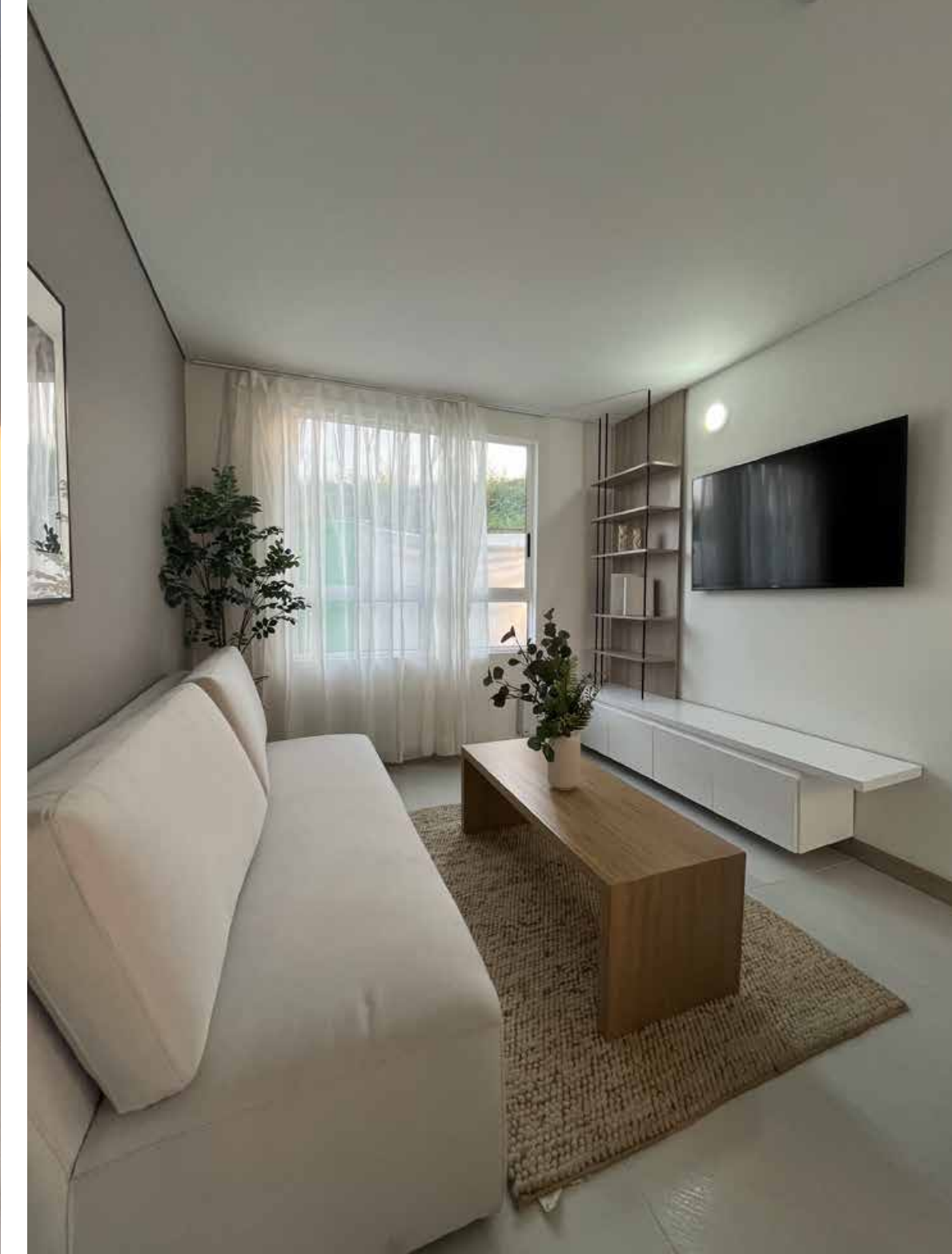




Foto aérea

Nota: Esta imagen es ilustrativa por lo tanto puede presentar modificaciones en la estructura, arquitectura y mobiliario.









Nota: Esta imagen es ilustrativa por lo tanto puede presentar modificaciones en la estructura, arquitectura y mobiliario.



## VISITA NUESTRA SALA DE VENTAS

CIUDAD DEL VALLE:  
VÍA CALI - CANDELARIA  
A 6 KM. DEL PUENTE DE JUANCHITO

ESCRÍBENOS  
📞 + 57 315 230 2121



[WWW.CONSTRUCTORABOLIVAR.COM](http://WWW.CONSTRUCTORABOLIVAR.COM)

Las imágenes, diseño, áreas y precios son únicamente de referencia y son sensibles a modificaciones en el proceso de desarrollo arquitectónico y constructivo. Los precios cambian sin previo aviso.