

CUANDO TODO  
LO QUE QUIERES  
GIRA A **TU**  
**ALREDEDOR**



**CHIPICHAPE**  
**LIVING**  
LOCALES COMERCIALES



CONSTRUCTORA  
**BOLÍVAR**

Nota: Esta imagen es ilustrativa por lo tanto puede presentar modificaciones en la estructura, arquitectura y mobiliario.



## Zonas comunes locales



Administración



Baño para **hombres y mujeres**



Cuarto de **vigilancia**

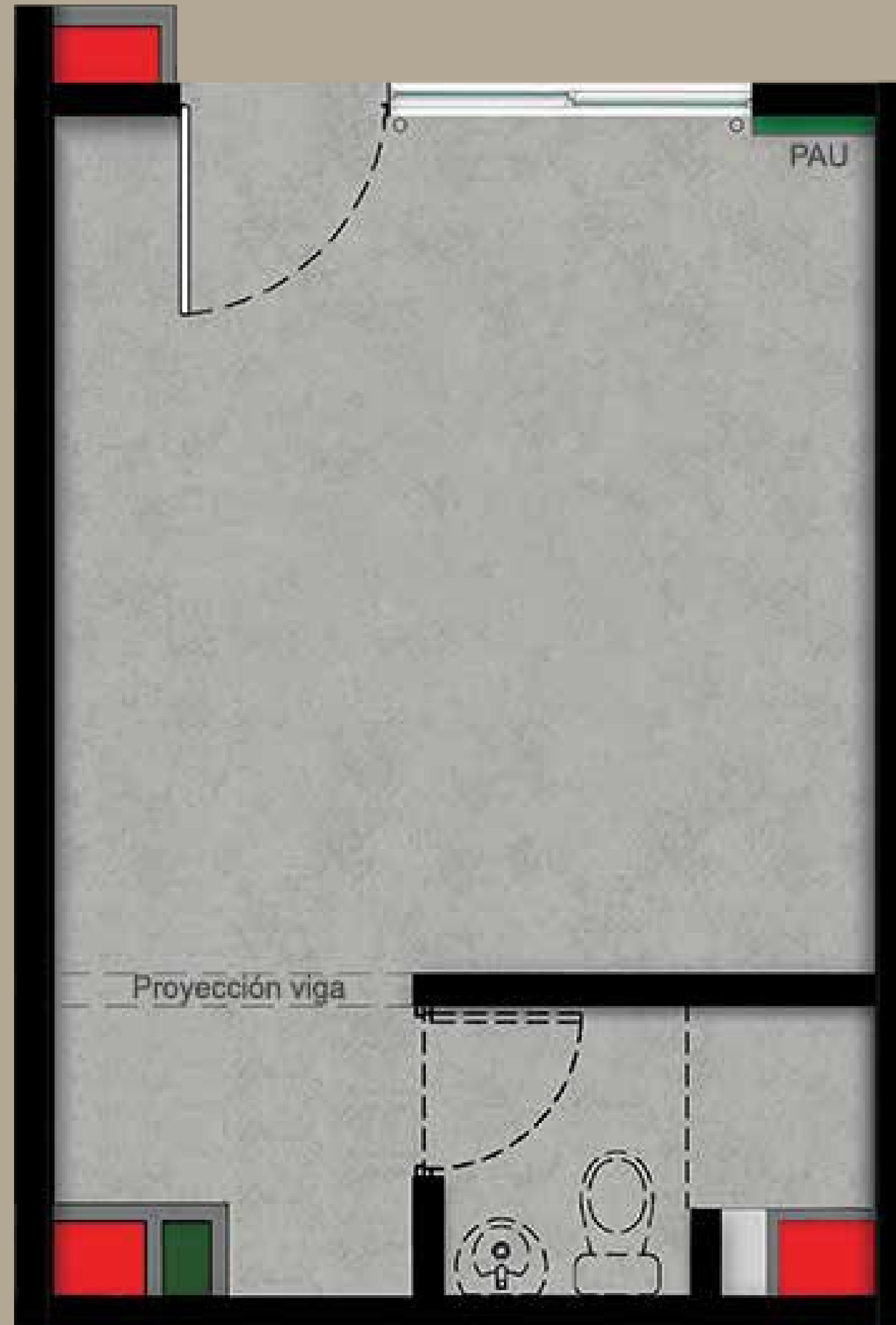


Cuarto de **aseo**



**UAR** (unidad de almacenamiento de residuos).





# Local T1

Medianero  
Acceso Derecho

23,99 m<sup>2</sup>  
Área Construida

20,78 m<sup>2</sup> Área privada

-  Cuenta con **Vitrina**
-  Espacio para **baño o depósito**
-  **Buitrón** técnico

**Aplica para locales:**  
LC-01, LC-02, LC-03, LC-04, LC-05, LC-06, LC-07

 Cuenta con **Vitrina**

 **Buitrón** técnico



# Local T2

Medianero  
Ancla  
Primer piso

208,06 m<sup>2</sup>  
Área Construida

199,05 m<sup>2</sup> Área privada

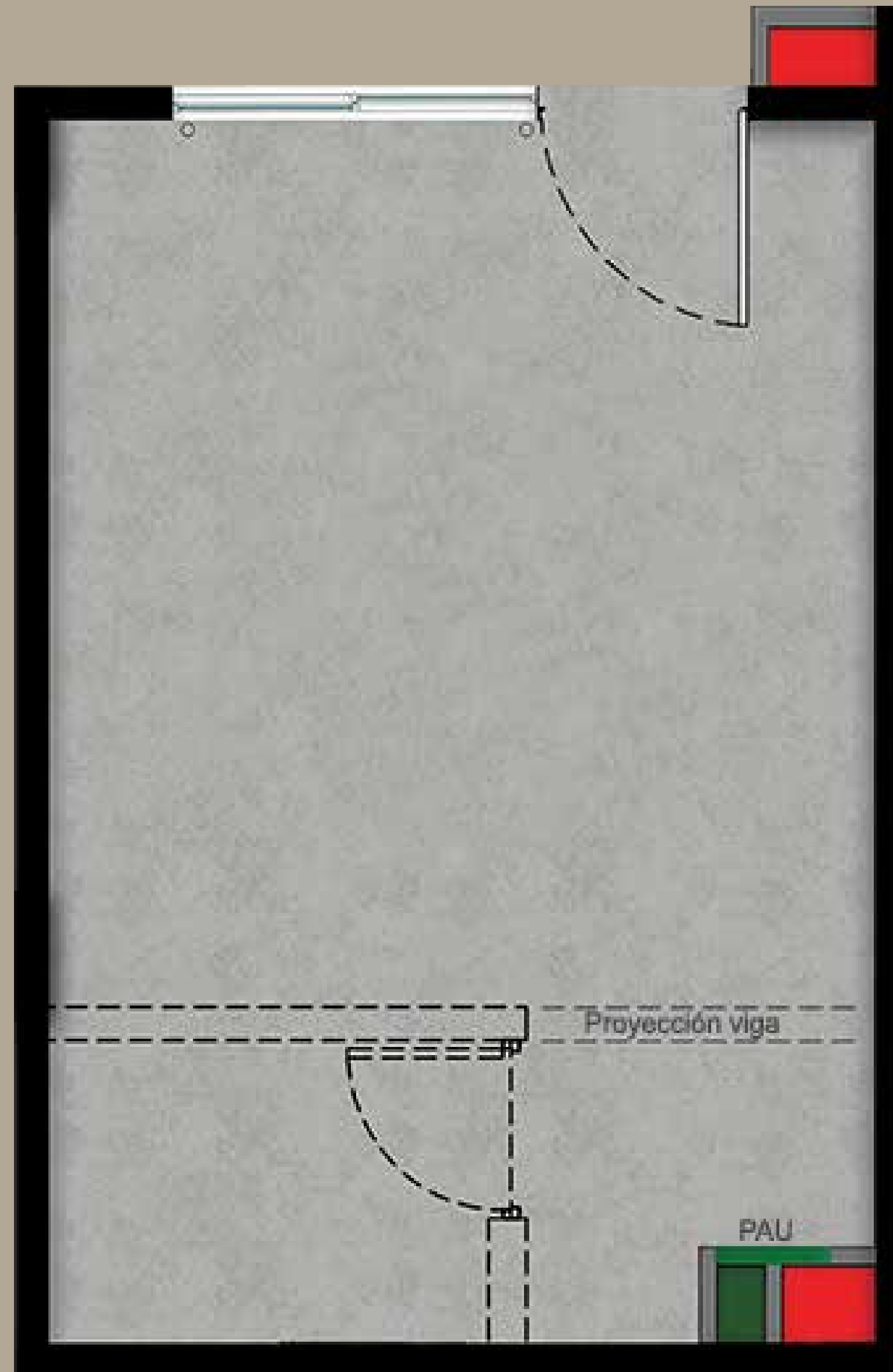
Aplica para locales:  
LC-08


# Local T3

Medianero


23,14 m<sup>2</sup>  
Área Construida

20,00 m<sup>2</sup> Área privada



 Cuenta  
con **Vitrina**

 Espacio para  
**baño o depósito**

 **Buitrón**  
técnico

Aplica para locales:  
LC-09, LC-11, LC-13

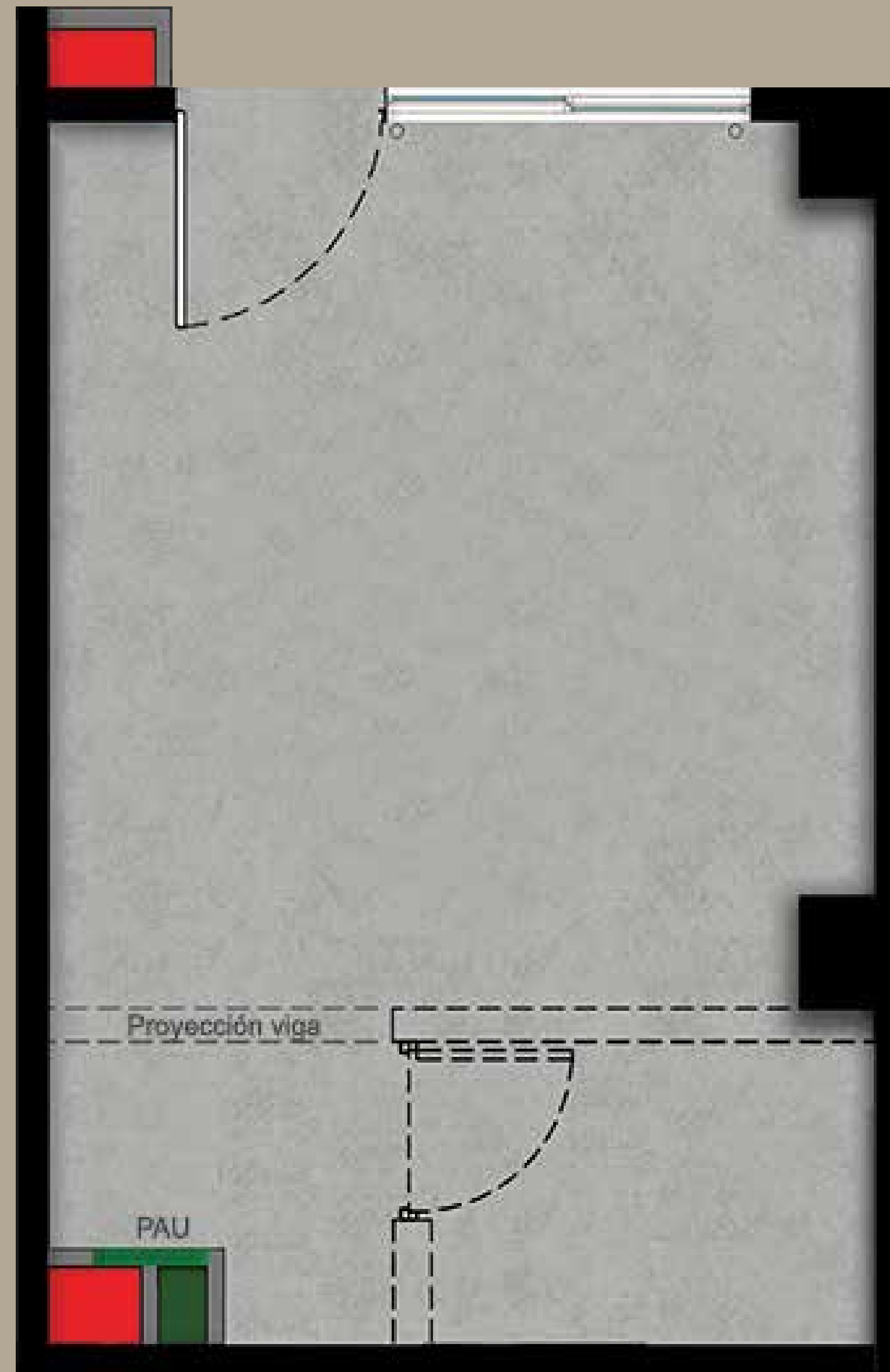
# Local T4

Medianero

23,14 m<sup>2</sup>  
Área Construida

19,71 m<sup>2</sup> Área privada

-  Cuenta con **Vitrina**
-  Espacio para **baño o depósito**
-  **Buitrón** técnico



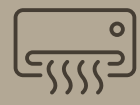
Aplica para locales:  
LC-10, LC-12



Cuenta con 1 escalera interna

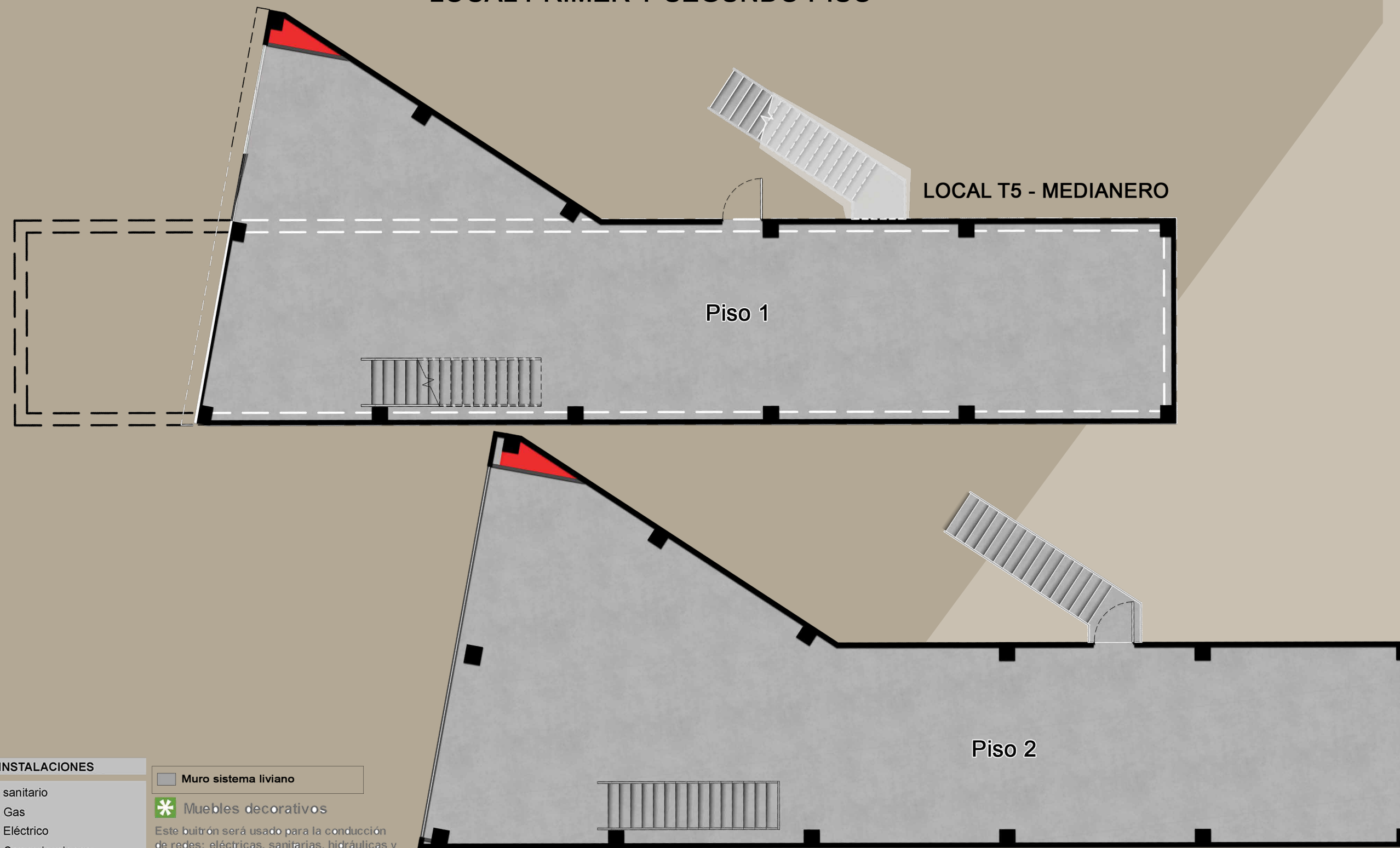


Buitrones técnicos



Espacio en cubierta para equipos de aire acondicionado

PLANO LOCAL PRIMER Y SEGUNDO PISO



- INSTALACIONES**
- Buitrón sanitario
  - Buitrón Gas
  - Buitrón Eléctrico
  - Buitrón Comunicaciones
  - Buitrón Hidrosanitario
- Muro sistema liviano
- ✱ Muebles decorativos
- Este buitrón será usado para la conducción de redes: eléctricas, sanitarias, hidráulicas y de gas con la posibilidad de ubicar cajas de paso al exterior o medidores.

Aplica para locales:  
LC-14

# Local T5

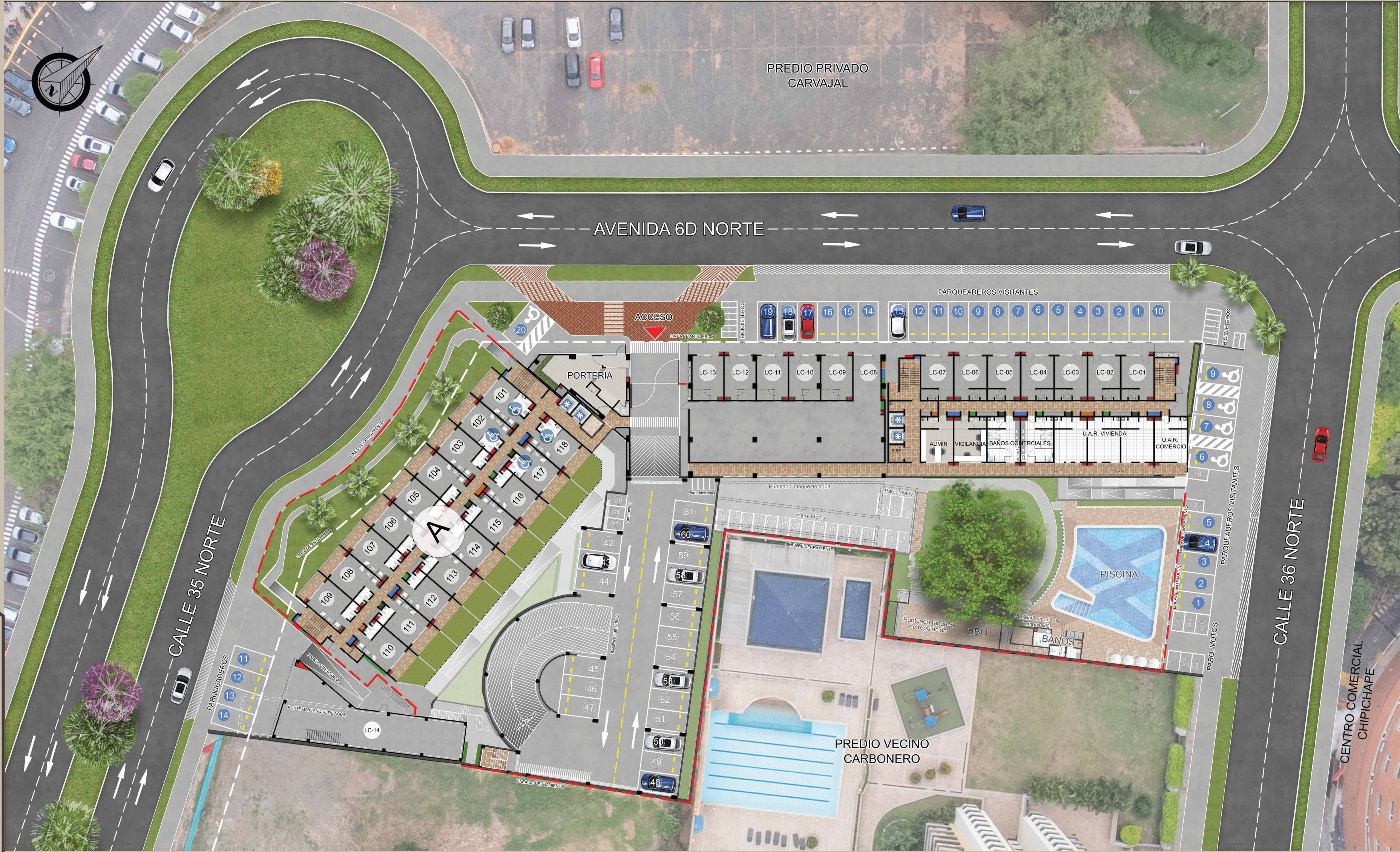
Medianero  
Primer y segundo  
piso

306.76 m<sup>2</sup>  
Área Construida

273.81 m<sup>2</sup> Área privada

Nota: Esta imagen es ilustrativa por lo tanto puede presentar modificaciones en la estructura, arquitectura y mobiliario.

# Planta urbana



Nota: Esta imagen es ilustrativa por lo tanto puede presentar modificaciones en la estructura, arquitectura y mobiliario.





# Ubicación

Nota: Esta imagen es ilustrativa por lo tanto puede presentar modificaciones en la estructura, arquitectura y mobiliario.



Nota: Esta imagen es ilustrativa por lo tanto puede presentar modificaciones en la estructura, arquitectura y mobiliario.



## VISITA NUESTRA SALA DE VENTAS

OFICINA PRINCIPAL:  
CALLE 29 NORTE # 6BN-22.

CONTACTA A  
NUESTROS ASESORES

 + 572 608 07 07



[WWW.CONSTRUCTORABOLIVAR.COM](http://WWW.CONSTRUCTORABOLIVAR.COM)

Las imágenes, diseño, áreas y precios son únicamente de referencia y son sensibles a modificaciones en el proceso de desarrollo arquitectónico y constructivo.