



# COUNTRY

RESERVADO

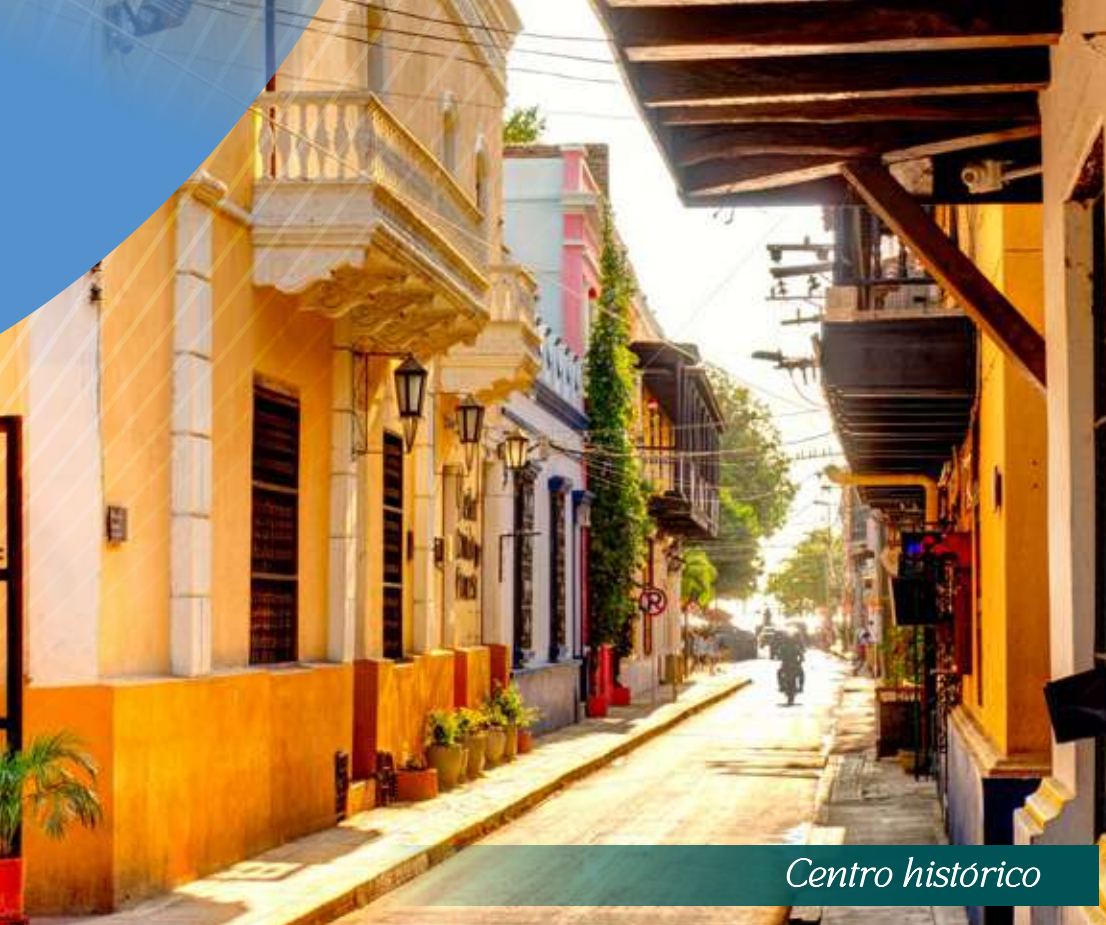
*Una perla*  
por descubrir en Santa Marta



CONSTRUCTORA  
BOLÍVAR

*Enamórate de Santa Marta por..*





*Centro histórico*



*Ciudad perdida*



*Parque Nacional Tayrona*



*Vista aérea de Santa Marta*



*Playa de Taganga*

## *Su sabor y ritmo*

Un paraíso con una gran oferta gastronómica y de diversión donde los ritmos son contagiosos y los recuerdos inolvidables.

## *Paisajes diversos*

Un paraíso para los amantes de la playa y la Sierra Nevada, donde el sol, la arena y el mar se unen para crear una maravillosa experiencia con lugares icónicos como Palomino, Minca, el Parque Tayrona y muchos más.

*Y por todos los lugares que te esperan en Santa Marta...*

MAR CARIBE

  
**COUNTRY**  
RESERVADO



Playas Pozos Colorados



Playa Salguero



Playa del Rodadero



Centro histórico de Santa Marta

TRONCAL DEL CARIBE

carrera 6a

TRONCAL DEL CARIBE

carrera 10



MAR CARIBE

  
COUNTRY  
RESERVADO

Carrera 6a

TRONCAL DEL CARIBE

Carrera 10

*descubre la perla del Caribe*



*Una perla que brilla por sí misma*

Country Reservado es un proyecto de exclusivos apartamentos ubicado en el antiguo lote del Country Club, al frente de la Troncal del Caribe, una vía que conecta a pocos minutos con el Aeropuerto, el centro de Santa Marta y las playas más importantes.

# Planta general





## *Un lugar con un toque especial*

Un proyecto conformado por torres de 10 pisos con un diseño moderno y exclusivo que cuenta con paneles solares que iluminan el punto fijo de las torres generando un ahorro de energía en las zonas comunes.

Todos nuestros aptos tienen balcón y altura libre de 2.50mt<sup>2</sup>. Los aptos desde 65mt<sup>2</sup> hasta 72mt<sup>2</sup> cuentan con parqueadero privado.



# APTO TIPO

## Esquinero

# 51 m<sup>2</sup>

*Total construida*

# 45 m<sup>2</sup>

*privada construida*

**Apto tipo split con alcobas separadas por el espacio social.**

- . Cocina abierta
- . Zona de labores independiente
- . Sala comedor
- . Balcón
- . 2 alcobas
- . 2 baños (uno en la alcoba principal con ventilación natural)



**LOS APTOS SE ENTREGAN CON ACABADOS**

El área privada podrá modificarse en caso de que sea ordenado por la curaduría o alcaldía en la expedición de las licencias. Área privada construida: corresponde a la extensión superficial cubierta de cada bien privado, que excluye los bienes comunes localizados dentro de sus linderos. Área total construida: corresponde al área total de los bienes de dominio privado incluyendo el área ocupada por algunos bienes comunes que lo circunscriben o se encuentran en su interior tales como ductos, buitrones de ventilación, muros medianeros, muros de fachada, muros divisorios, columnas y elementos estructurales.

# APTO TIPO

## Medianero

# 51 m<sup>2</sup>

Total construida

# 45 m<sup>2</sup>

privada construida

**Apto tipo split con alcobas separadas por el espacio social.**

- . Cocina abierta
- . Zona de labores independiente
- . Sala comedor
- . Balcón
- . 2 alcobas
- . 2 baños (uno en la alcoba principal)



**LOS APTOS SE ENTREGAN CON ACABADOS**

El área privada podrá modificarse en caso de que sea ordenado por la curaduría o alcaldía en la expedición de las licencias. Área privada construida: corresponde a la extensión superficial cubierta de cada bien privado, que excluye los bienes comunes localizados dentro de sus linderos. Área total construida: corresponde al área total de los bienes de dominio privado incluyendo el área ocupada por algunos bienes comunes que lo circunscriben o se encuentran en su interior tales como ductos, buitrones de ventilación, muros medianeros, muros de fachada, muros divisorios, columnas y elementos estructurales.

# APTO TIPO

65 m<sup>2</sup>

*Total construida*

58 m<sup>2</sup>

*privada construida*

- . Cocina abierta
- . Zona de labores independiente
- . Sala comedor
- . Balcón
- . 3 alcobas
- . 2 baños (uno en la alcoba principal)



**LOS APTOS SE ENTREGAN CON ACABADOS**

El área privada podrá modificarse en caso de que sea ordenado por la curaduría o alcaldía en la expedición de las licencias. Área privada construida: corresponde a la extensión superficial cubierta de cada bien privado, que excluye los bienes comunes localizados dentro de sus linderos. Área total construida: corresponde al área total de los bienes de dominio privado incluyendo el área ocupada por algunos bienes comunes que lo circunscriben o se encuentran en su interior tales como ductos, buitrones de ventilación, muros medianeros, muros de fachada, muros divisorios, columnas y elementos estructurales.

# APTO TIPO

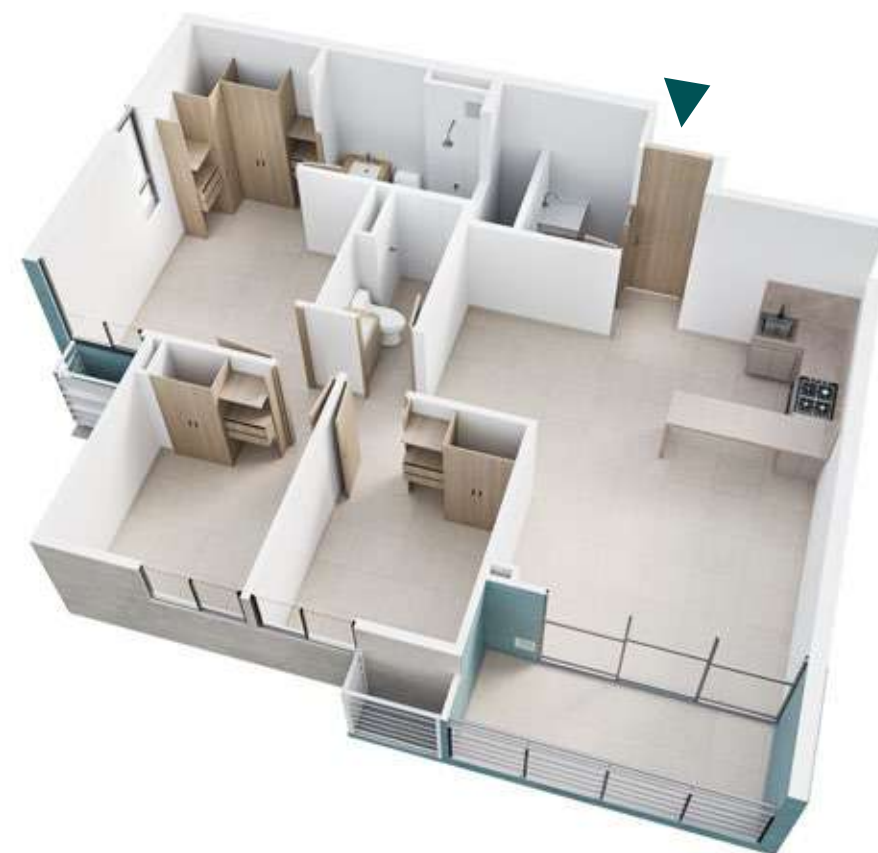
72 m<sup>2</sup>

*Total construida*

65 m<sup>2</sup>

*privada construida*

- . Cocina abierta
- . Zona de labores independiente
- . Sala comedor
- . Balcón
- . 3 alcobas
- . 2 baños (uno en la alcoba principal)



## LOS APTOS SE ENTREGAN CON ACABADOS

El área privada podrá modificarse en caso de que sea ordenado por la curaduría o alcaldía en la expedición de las licencias. Área privada construida: corresponde a la extensión superficial cubierta de cada bien privado, que excluye los bienes comunes localizados dentro de sus linderos. Área total construida: corresponde al área total de los bienes de dominio privado incluyendo el área ocupada por algunos bienes comunes que lo circunscriben o se encuentran en su interior tales como ductos, buitrones de ventilación, muros medianeros, muros de fachada, muros divisorios, columnas y elementos estructurales.

# APTO TIPO

87 m<sup>2</sup>  
*Total construida*

77,5 m<sup>2</sup>  
*privada construida*

- . Cocina abierta
- . Zona de labores independiente
- . Sala comedor
- . Balcón
- . 3 alcobas
- . 3 baños (uno en la alcoba principal)



**LOS APTOS SE ENTREGAN CON ACABADOS**

El área privada podrá modificarse en caso de que sea ordenado por la curaduría o alcaldía en la expedición de las licencias. Área privada construida: corresponde a la extensión superficial cubierta de cada bien privado, que excluye los bienes comunes localizados dentro de sus linderos. Área total construida: corresponde al área total de los bienes de dominio privado incluyendo el área ocupada por algunos bienes comunes que lo circunscriben o se encuentran en su interior tales como ductos, buitrones de ventilación, muros medianeros, muros de fachada, muros divisorios, columnas y elementos estructurales.



*Más de 15 zonas comunes dotadas con diseños únicos y exclusivos pensados para ti y toda tu familia...*



# EDIFICIO COMUNAL PORTERÍA

## PISO 1



Car lobby



Lobby de doble altura (maletero)

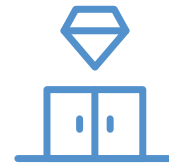


Recepción



Sport Bar

## PISO 2



2 Salas premium con terraza



Coworking



Hall (sala de T.V)

## PISO 3



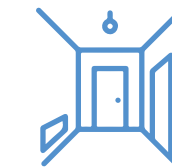
Salón social con terraza



Salón de juegos (ping-pong, billar y fútbolín)



Zona BBQ



Hall (sala)

## PISO 4



300 m<sup>2</sup> aprox. de gimnasio (salón de aeróbicos, cardio, fuerza, TRX/box,)

## ZONA DE PISCINA



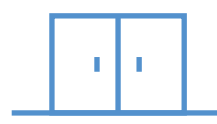
Piscina para niños y adultos



Zona de jacuzzis



Kiosco

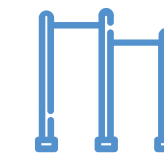


Salón múltiple

## ZONAS COMUNES EXTERIORES



Cancha en césped natural



Zona biosaludable



Kiosco zona para niños

*Zonas comunes*

# LOBBY



Las medidas, áreas, diseños, representaciones gráficas, modelos, materiales, precios o especificaciones, son imágenes de referencia que no hacen parte de la oferta comercial, por lo tanto, son susceptibles de cambios o modificaciones a discreción de la Constructora. Lo anterior, de acuerdo con el proceso de construcción y el desarrollo arquitectónico establecido.



# SPORTS BAR

SPORT  
IS  
ART



Las medidas, áreas, diseños, representaciones gráficas, modelos, materiales, precios o especificaciones, son imágenes de referencia que no hacen parte de la oferta comercial, por lo tanto, son susceptibles de cambios o modificaciones a discreción de la Constructora. Lo anterior, de acuerdo con el proceso de construcción y el desarrollo arquitectónico establecido.

# SALA PREMIUM



Las medidas, áreas, diseños, representaciones gráficas, modelos, imágenes, precios o especificaciones, son imágenes de referencia que no hacen parte de la oferta comercial, por lo tanto, son susceptibles de cambios o modificaciones a discreción de la constructora. Lo anterior, de acuerdo con el proceso de construcción y el desarrollo arquitectónico establecido.

# COWORKING



Las medidas, áreas, diseños, representaciones gráficas, modelos, materiales, precios o especificaciones, son imágenes de referencia que no hacen parte de la oferta comercial, por lo tanto, son susceptibles de cambios o modificaciones a discreción de la Constructora. Lo anterior, de acuerdo con el proceso de construcción y el desarrollo arquitectónico establecido.

# SALÓN DE JUEGOS



Las medidas, áreas, diseños, representaciones gráficas, modelos, materiales, precios o especificaciones, son imágenes de referencia que no hacen parte de la oferta comercial, por lo tanto, son susceptibles de cambios o modificaciones a discreción de la Constructora. Lo anterior, de acuerdo con el proceso de construcción y el desarrollo arquitectónico establecido.

# GIMNASIO



Las medidas, áreas, diseños, representaciones gráficas, modelos, materiales, precios o especificaciones, son imágenes de referencia que no hacen parte de la oferta comercial, por lo tanto, son susceptibles de cambios o modificaciones a discreción de la Constructora. Lo anterior, de acuerdo con el proceso de construcción y el desarrollo arquitectónico establecido.

# GIMNASIO



Las medidas, áreas, diseños, representaciones gráficas, modelos, materiales, precios o especificaciones, son imágenes de referencia que no hacen parte de la oferta comercial, por lo tanto, son susceptibles de cambios o modificaciones a discreción de la Constructora. Lo anterior, de acuerdo con el proceso de construcción y el desarrollo arquitectónico establecido.

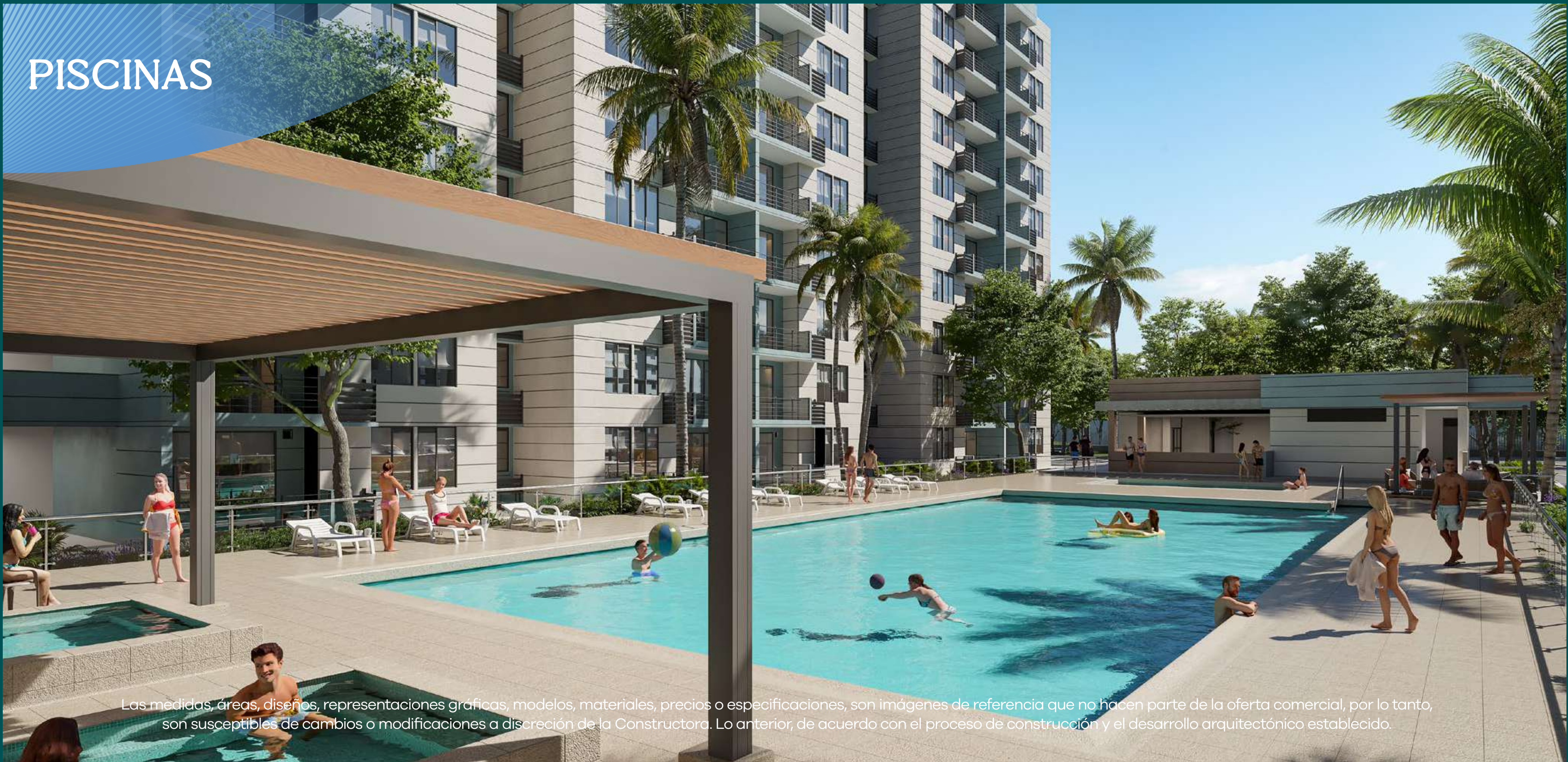
# SALÓN MÚLTIPLE

En zona de piscinas



Las medidas, áreas, diseños, representaciones gráficas, modelos, materiales, precios o especificaciones, son imágenes de referencia que no hacen parte de la oferta comercial, por lo tanto, son susceptibles de cambios o modificaciones a discreción de la Constructora. Lo anterior, de acuerdo con el proceso de construcción y el desarrollo arquitectónico establecido.

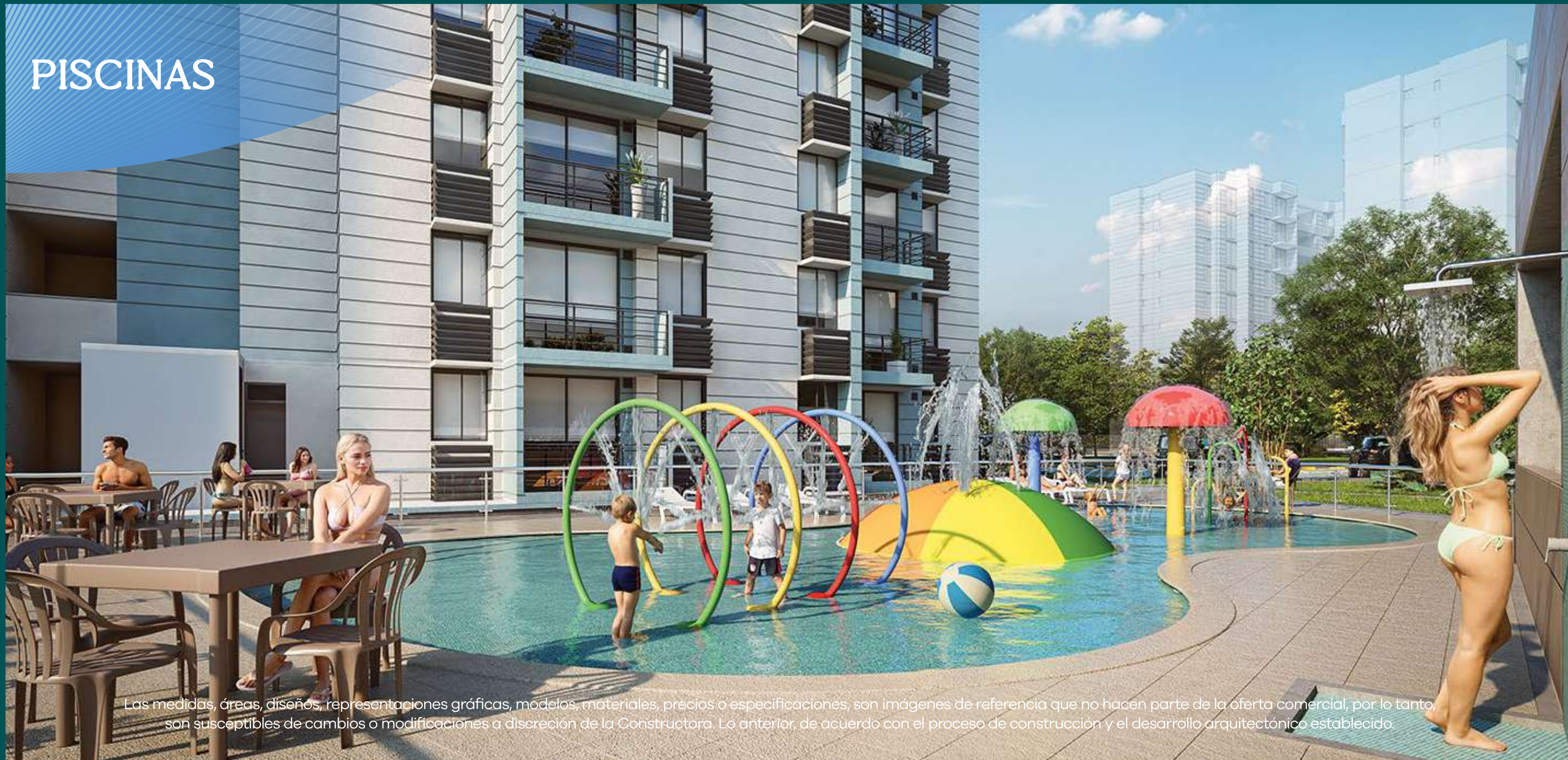
# PISCINAS



Las medidas, áreas, diseños, representaciones gráficas, modelos, materiales, precios o especificaciones, son imágenes de referencia que no hacen parte de la oferta comercial, por lo tanto, son susceptibles de cambios o modificaciones a discreción de la Constructora. Lo anterior, de acuerdo con el proceso de construcción y el desarrollo arquitectónico establecido.

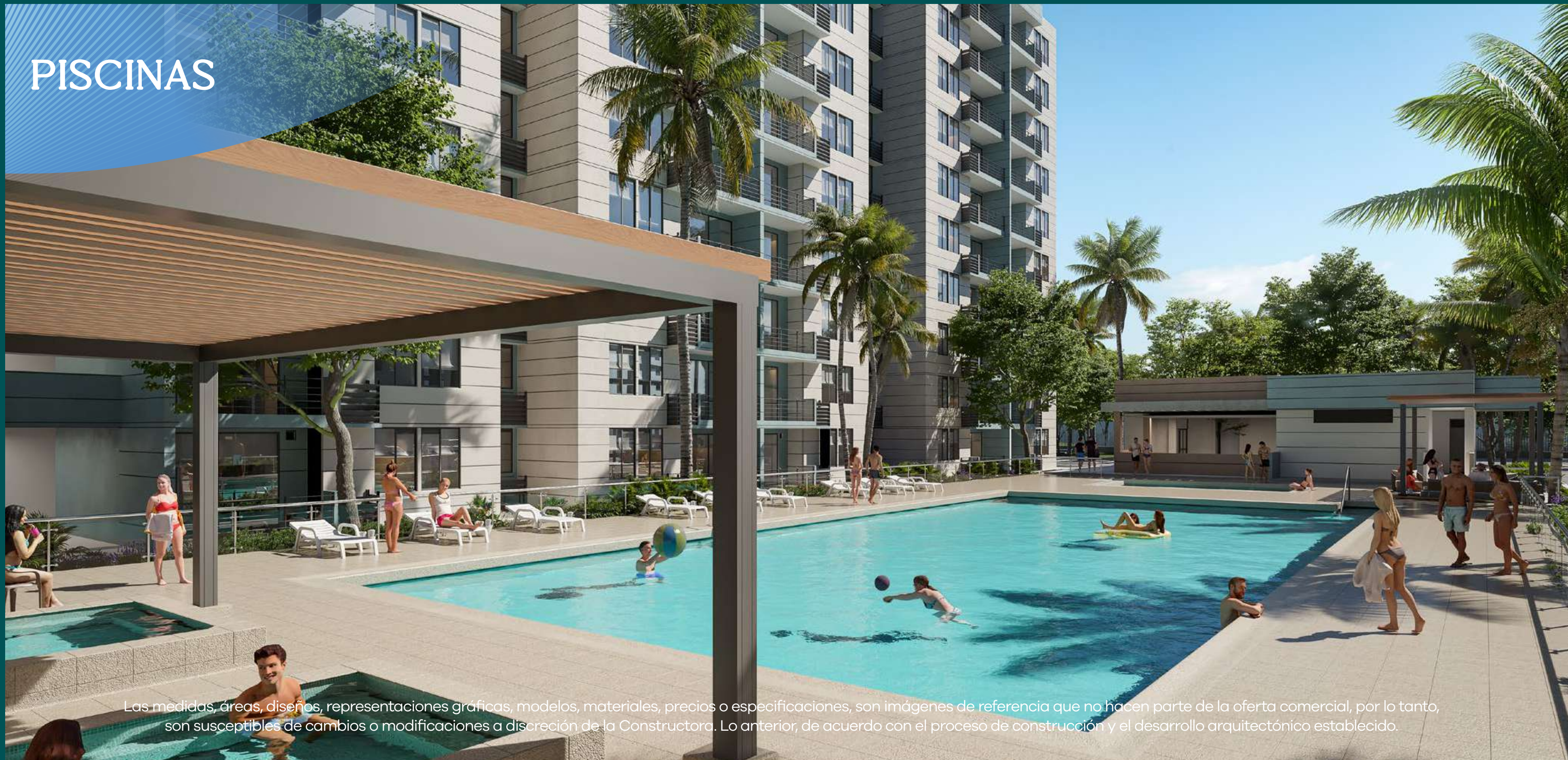


# PISCINAS



Las medidas, áreas, diseños, representaciones gráficas, modelos, materiales, precios o especificaciones, son imágenes de referencia que no hacen parte de la oferta comercial, por lo tanto, son susceptibles de cambios o modificaciones a discreción de la Constructora. Lo anterior, de acuerdo con el proceso de construcción y el desarrollo arquitectónico establecido.

# PISCINAS



Las medidas, áreas, diseños, representaciones gráficas, modelos, materiales, precios o especificaciones, son imágenes de referencia que no hacen parte de la oferta comercial, por lo tanto, son susceptibles de cambios o modificaciones a discreción de la Constructora. Lo anterior, de acuerdo con el proceso de construcción y el desarrollo arquitectónico establecido.

# CANCHA EN CÉSPED NATURAL



Las medidas, áreas, diseños, representaciones gráficas, modelos, materiales, precios o especificaciones, son imágenes de referencia que no hacen parte de la oferta comercial, por lo tanto, son susceptibles de cambios o modificaciones a discreción de la Constructora. Lo anterior, de acuerdo con el proceso de construcción y el desarrollo arquitectónico establecido.

# KIOSKO ZONA PARA NIÑOS



Las medidas, áreas, diseños, representaciones gráficas, modelos, materiales, precios o especificaciones, son imágenes de referencia que no hacen parte de la oferta comercial, por lo tanto, son susceptibles de cambios o modificaciones a discreción de la Constructora. Lo anterior, de acuerdo con el proceso de construcción y el desarrollo arquitectónico establecido.

# ZONA BIOSALUDABLE



Las medidas, áreas, diseños, representaciones gráficas, modelos, materiales, precios o especificaciones, son imágenes de referencia que no hacen parte de la oferta comercial, por lo tanto, son susceptibles de cambios o modificaciones a discreción de la Constructora. Lo anterior, de acuerdo con el proceso de construcción y el desarrollo arquitectónico establecido.



Salas de ventas

- **Cra. 2, Bello Horizonte, en la entrada del Hotel Zuana Beach Resort.**
- **Calle 41 No. 30 Esquina. Frente a la terminal de transportes.**

 Línea Nacional (+57) 310 315 7550 y 01 8000 18 0899

 (+57) 300 850 5000

[www.constructorabolivar.com](http://www.constructorabolivar.com)

    Constructora Bolívar