

ES HORA DE VIVIR EN EL LUGAR QUE MERECE



Nota: Esta imagen es ilustrativa, por lo tanto puede presentar modificaciones en la estructura, arquitectura y mobiliario.



Nota: Esta imagen es ilustrativa, por lo tanto puede presentar modificaciones en la estructura, arquitectura y mobiliario.



Piscina para adultos



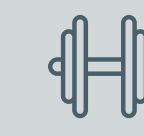
Piscina lúdica para niños



2 zonas de juegos infantiles



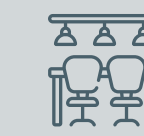
Cancha múltiple



Gimnasio dotado



Salón social dotado



Coworking dotado



Área BBQ



Circuito de patinaje



Nota: Esta imagen es ilustrativa, por lo tanto puede presentar modificaciones en la estructura, arquitectura y mobiliario.



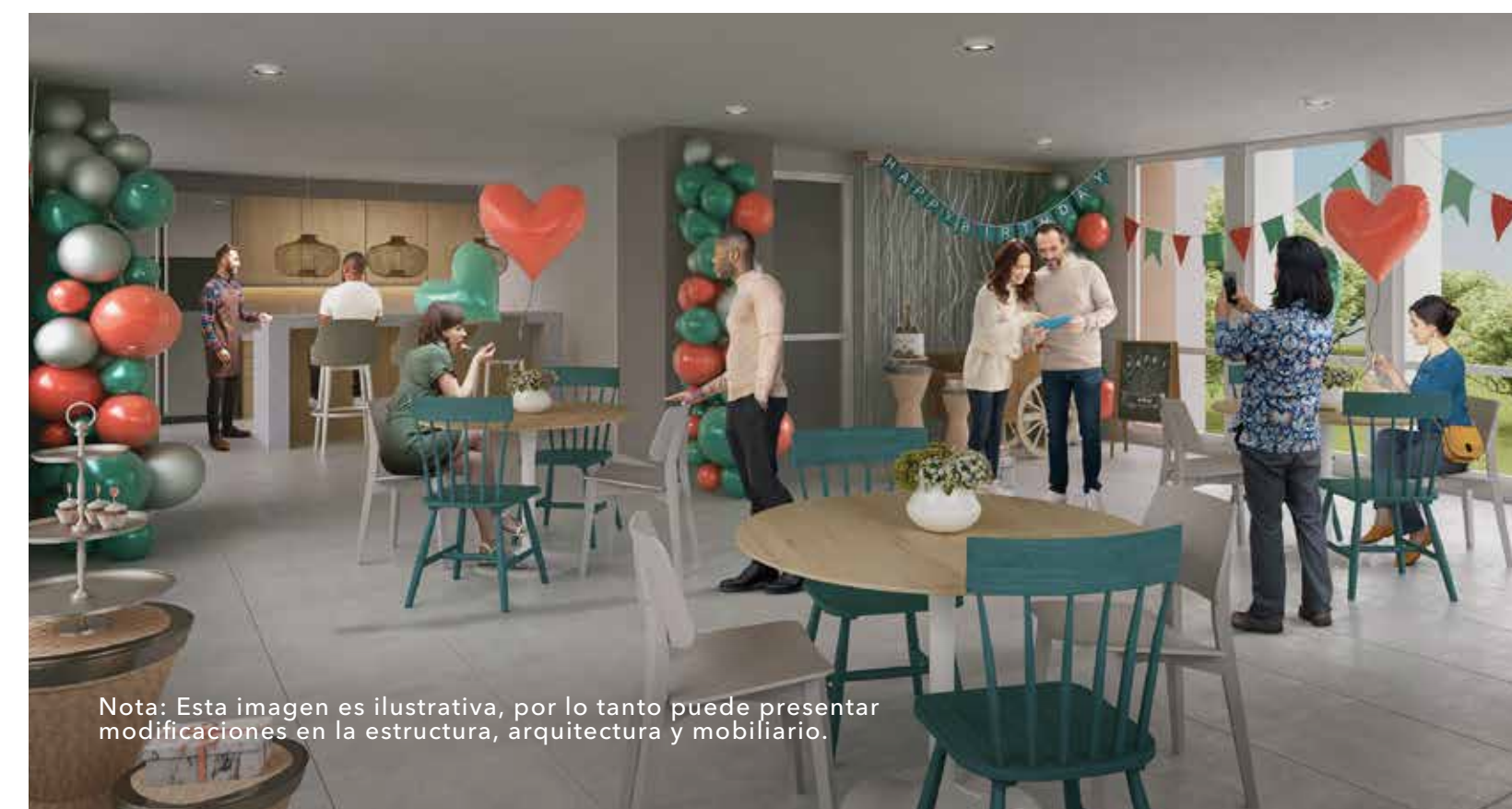
Nota: Esta imagen es ilustrativa, por lo tanto puede presentar modificaciones en la estructura, arquitectura y mobiliario.



Nota: Esta imagen es ilustrativa, por lo tanto puede presentar modificaciones en la estructura, arquitectura y mobiliario.



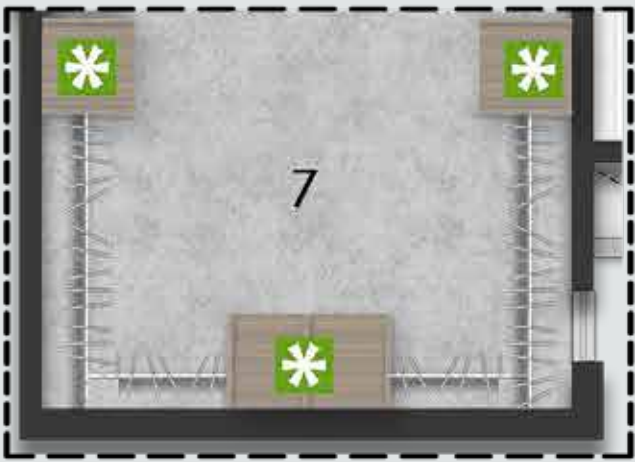
Nota: Esta imagen es ilustrativa, por lo tanto puede presentar modificaciones en la estructura, arquitectura y mobiliario.



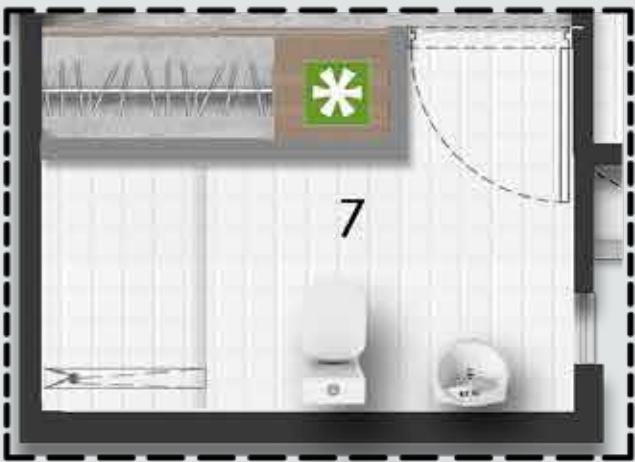
Nota: Esta imagen es ilustrativa, por lo tanto puede presentar modificaciones en la estructura, arquitectura y mobiliario.

PLANO
Apartamento - Tipo T1 - Piso Tipo - Acceso Izquierdo

Ideas Para Futuro Desarrollo - Vestier



Ideas Para Futuro Desarrollo - Baño PP



* Muebles Decorativos

Muro sistema liviano

Este buitrón será usado para la conducción de redes: eléctricas, sanitarias, hidráulicas y de gas con la posibilidad de ubicar cajas de paso al exterior o medidores.

INSTALACIONES

- Buitrón Eléctrico
- Espacio técnico
- Cajas De Inspección Sanitaria



1. Sala comedor	: 3.80 x 3.40	5. Alcoba 1	: 2.60 x 2.55
2. Cocina	: 2.55 x 2.38	6. Alcoba ppal	: 2.60 x 3.15
3. Zona de oficios	: 1.40 x 1.55	7. Espacio multiple	: 2.60 x 1.51
4. Baño alcobas	: 1.15 x 2.30	8. Balcon	: 3.52 x 0.90

Plano

Apartamento

Tipo 1

Piso tipo

Acceso
Izquierdo

58.50 m²
Área Construida

53.93 m² Área privada

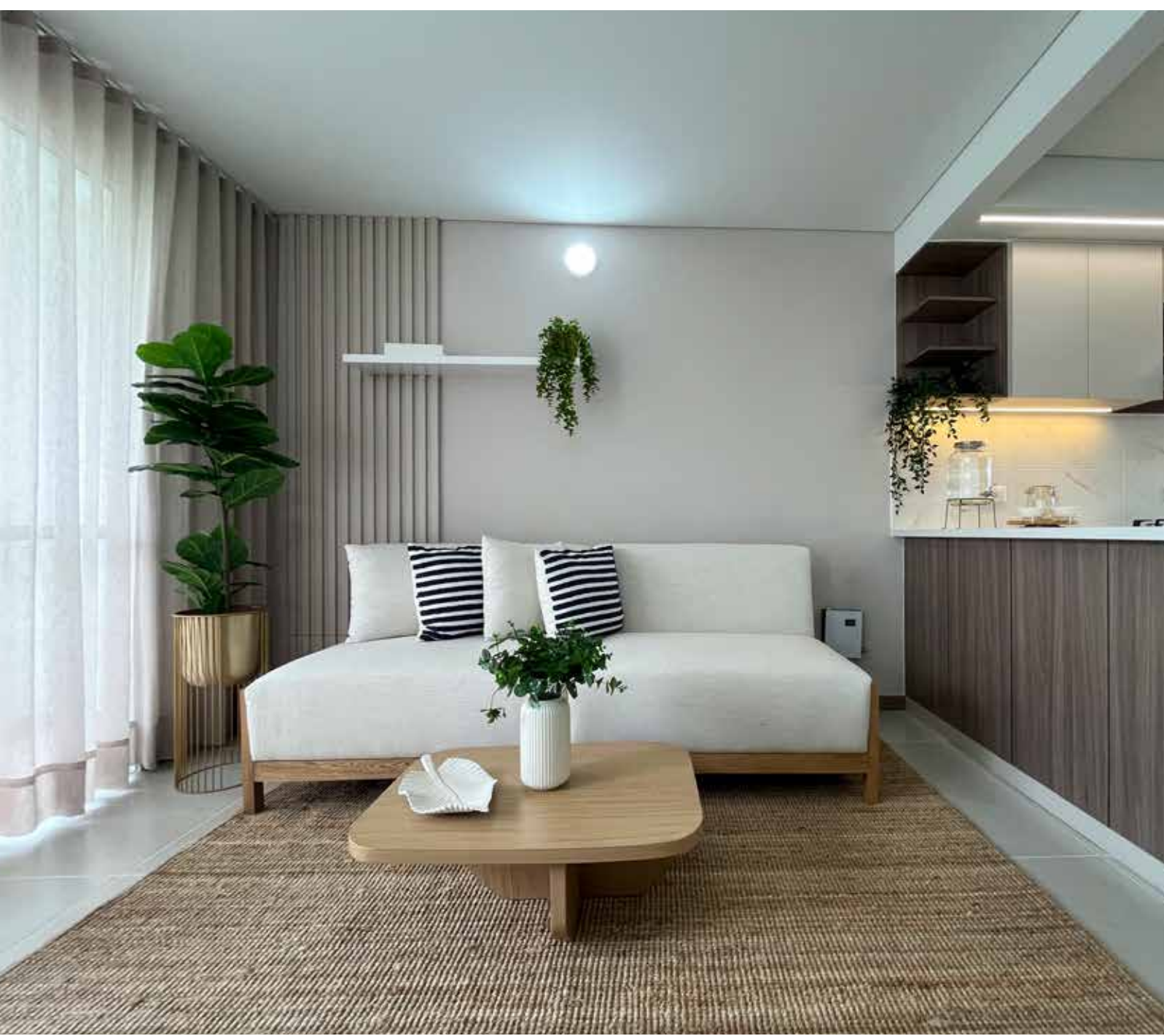
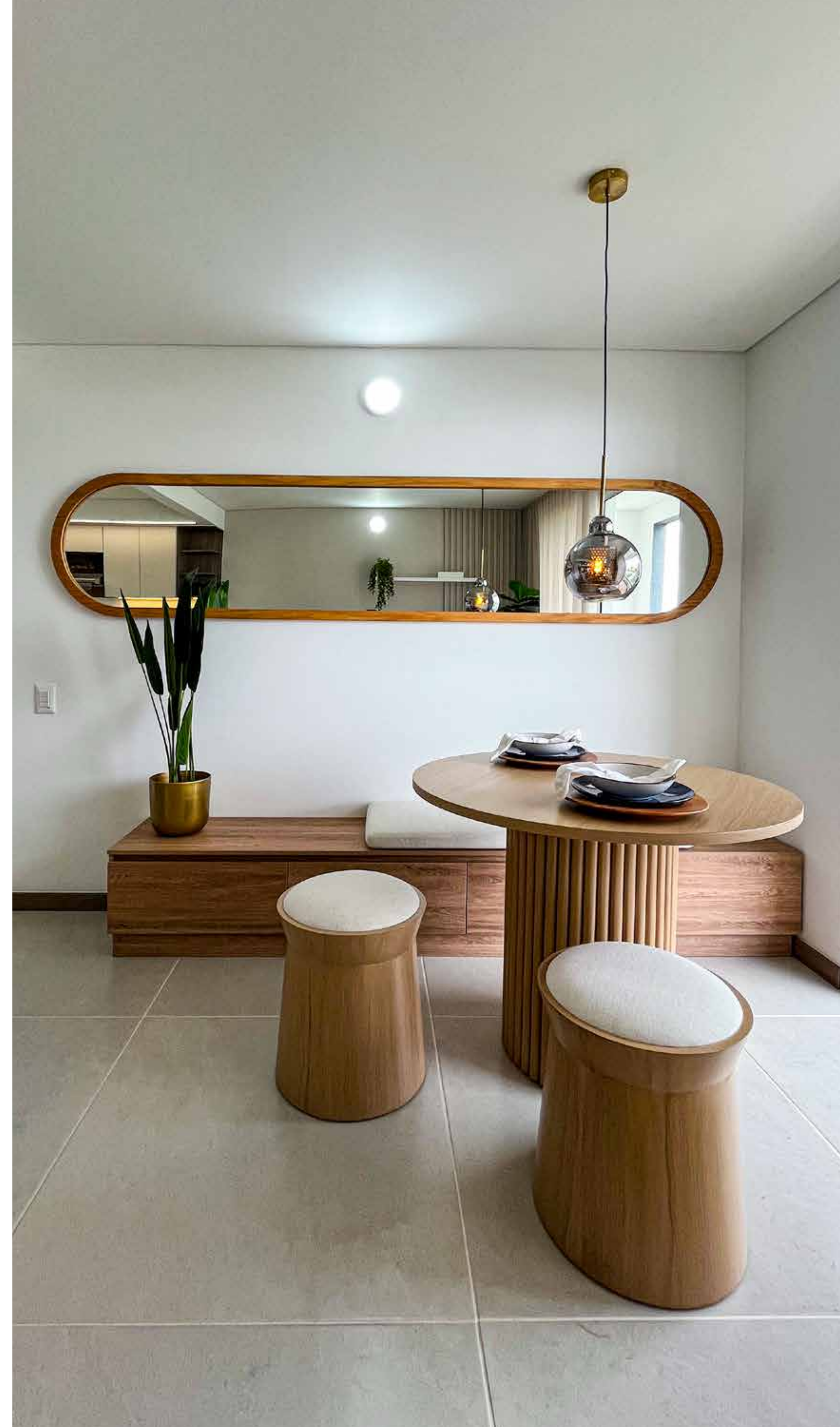
Planta urbana





Nota: Esta imagen es ilustrativa, por lo tanto puede presentar modificaciones en la estructura, arquitectura y mobiliario.

Ubicación






Nota: Esta imagen es ilustrativa, por lo tanto puede presentar modificaciones en la estructura, arquitectura y mobiliario.



VISITA NUESTRA SALA DE VENTAS

VIVERO:
CARRERA 99 CON CALLE 61, VALLE DEL LILI

ESCRÍBENOS

 +57 315 230 2121



WWW.CONSTRUCTORABOLIVAR.COM

Las imágenes, diseño, áreas y precios son únicamente de referencia y son sensibles a modificaciones en el proceso de desarrollo arquitectónico y constructivo.