



Rosa
Amatista

CIUDAD ROSALEDA

**HAZ EL CAMBIO
DE TU VIDA.**



CONSTRUCTORA
BOLÍVAR



UBICACIÓN

Rosa Amatista es la nueva etapa de Ciudad Rosaleda en la localidad de Bosa. Cerca a todo lo que necesitas: Colegios, Parques de Bogotá, vías como la Avenida Ciudad de Cali, la Avenida Terreros y accesos como la Calle 78 Sur y la Carrera 95 A.

PROYECTO

Rosa Amatista es la nueva etapa de aptos VIS en Ciudad Rosaleda, esta conformado por 1 etapa que consta de 2 torres de 6 pisos.

El precio de los inmuebles VIS está pactado desde 114 SMMLV al año de escrituración.

El estrato socioeconómico estimado es 2*.

El valor estimado de la cuota de administración estará en el rango de \$2.900 a \$3.170 por m² al año 2025.**

*El estrato socioeconómico puede presentar variaciones según las entidades competentes.

**El valor de la cuota de administración corresponde a un estimativo realizado en el año 2025. En consecuencia, para cada uno de los años posteriores dicho valor se ajustará por el aumento que se presente en el Salario Mínimo, en el IPC, los ajustes de costos y gastos proyectados, por decisiones de los órganos de administración o si el número de unidades privadas que integran el proyecto cambia.





Rosa
Celeste



Rosa
Turquesa



Rosa
Amatista

FUTURO
EQUIPAMIENTO

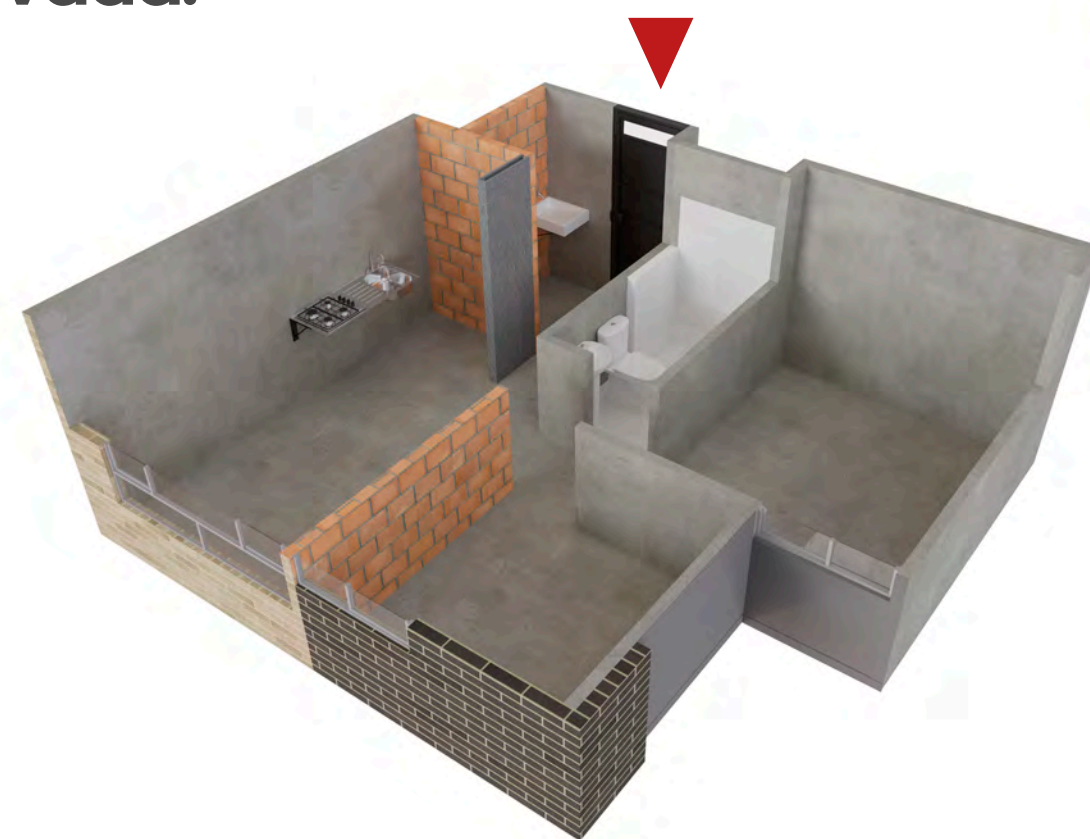
FUTURO DESARROLLO

APTO TIPO

36 m² área construida.

32 m² área privada.

- Zona de ropas
- Cocina abierta
- Sala comedor
- 1 baño
- 2 alcobas



ASÍ LO RECIBES



ASÍ LO PUEDES DEJAR

EL APARTAMENTO NO INCLUYE MOBILIARIO

El área privada construida podrá modificarse en caso de que sea ordenado por la curaduría o alcaldía en la expedición de las licencias. Área privada construida: corresponde a la extensión superficial cubierta de cada bien privado, que excluye los bienes comunes localizados dentro de sus linderos. Área total construida: corresponde al área total de los bienes de dominio privado incluyendo el área ocupada por algunos bienes comunes que lo circunscriben o se encuentran en su interior tales como ductos, buitroneos de ventilación, muros medianeros, muros de fachada, muros divisorios, columnas y elementos estructurales. Los inmuebles se entregan en obra gris, sin acabados y sin dotación. La imagen es una representación artística en la que se muestra el tipo de acabados y de dotación que podría instalar por su cuenta y costo el comprador. Las medidas, áreas, diseños, representaciones gráficas, modelos, y especificaciones que aparecen en las imágenes pueden cambiar debido al proceso de coordinación de todos los estudios técnicos, modificaciones ordenadas o sugeridas por la autoridad competente en el trámite de aprobación de la licencia de construcción, modificaciones o ajustes causados por la modulación de materiales o del proceso técnico - constructivo, escasez de materiales de construcción o situaciones derivadas de la falta de cumplimiento de las Condiciones de Viabilidad del proyecto o de alguna de sus etapas.

LOS APARTAMENTOS SE ENTREGAN SIN ACABADOS

APTO TIPO

36 m² área construida.

32 m² área privada.

- Zona de ropas
- Cocina abierta
- Sala comedor
- 1 baño
- 2 alcobas



ASÍ LO RECIBES



ASÍ LO PUEDES DEJAR

LOS APARTAMENTOS SE ENTREGAN SIN ACABADOS

**EL APARTAMENTO NO
INCLUYE MOBILIARIO**

El área privada construida podrá modificarse en caso de que sea ordenado por la curaduría o alcaldía en la expedición de las licencias. Área privada construida: corresponde a la extensión superficial cubierta de cada bien privado, que excluye los bienes comunes localizados dentro de sus linderos. Área total construida: corresponde al área total de los bienes de dominio privado incluyendo el área ocupada por algunos bienes comunes que lo circunscriben o se encuentran en su interior tales como ductos, buitrone de ventilación, muros medianeros, muros de fachada, muros divisorios, columnas y elementos estructurales. Los inmuebles se entregan en obra gris, sin acabados y sin dotación. La imagen es una representación artística en la que se muestra el tipo de acabados y de dotación que podría instalar por su cuenta y costo el comprador. Las medidas, áreas, diseños, representaciones gráficas, modelos, y especificaciones que aparecen en las imágenes pueden cambiar debido al proceso de coordinación de todos los estudios técnicos, modificaciones ordenadas o sugeridas por la autoridad competente en el trámite de aprobación de la licencia de construcción, modificaciones o ajustes causados por la modulación de materiales o del proceso técnico - constructivo, escasez de materiales de construcción o situaciones derivadas de la falta de cumplimiento de las Condiciones de Viabilidad del proyecto o de alguna de sus etapas.

APTO TIPO

36 m² área construida.
32 m² área privada.

- Zona de ropas
- Cocina abierta
- Sala comedor
- 1 baño
- 2 alcobas



ASÍ LO PUEDES DEJAR

LOS APARTAMENTOS SE ENTREGAN SIN ACABADOS

**EL APARTAMENTO NO
INCLUYE MOBILIARIO**

El área privada construida podrá modificarse en caso de que sea ordenado por la curaduría o alcaldía en la expedición de las licencias. Área privada construida: corresponde a la extensión superficial cubierta de cada bien privado, que excluye los bienes comunes localizados dentro de sus linderos. Área total construida: corresponde al área total de los bienes de dominio privado incluyendo el área ocupada por algunos bienes comunes que lo circunscriben o se encuentran en su interior tales como ductos, buitroneos de ventilación, muros medianeros, muros de fachada, muros divisorios, columnas y elementos estructurales. Los inmuebles se entregan en obra gris, sin acabados y sin dotación. La imagen es una representación artística en la que se muestra el tipo de acabados y de dotación que podría instalar por su cuenta y costo el comprador. Las medidas, áreas, diseños, representaciones gráficas, modelos, y especificaciones que aparecen en las imágenes pueden cambiar debido al proceso de coordinación de todos los estudios técnicos, modificaciones ordenadas o sugeridas por la autoridad competente en el trámite de aprobación de la licencia de construcción, modificaciones o ajustes causados por la modulación de materiales o del proceso técnico - constructivo, escasez de materiales de construcción o situaciones derivadas de la falta de cumplimiento de las Condiciones de Viabilidad del proyecto o de alguna de sus etapas.

ZONAS COMUNES

ETAPA 1

- Lobby
- Gimnasio
- Salón premium
- Salón social
- Piscina para adultos
- Terraza BBQ
- Juegos de niños
- Gimnasio biosaludable

Cada etapa del proyecto se desarrolla de forma independiente y debe cumplir las condiciones de viabilidad previstas. En consecuencia, los plazos de desarrollo antes mencionados son proyecciones basadas en que la respectiva etapa ha cumplido sus propias condiciones de viabilidad y ha iniciado la construcción en los tiempos estimados.

Lobby

ETAPA 1



Las medidas, áreas, diseños, representaciones gráficas, modelos, materiales y especificaciones que aparecen en las imágenes pueden cambiar debido al proceso de coordinación de todos los estudios técnicos, modificaciones ordenadas o sugeridas por la autoridad competente en el trámite de aprobación de la licencia de construcción, modificaciones o ajustes causados por la modulación de materiales o del proceso técnico - constructivo, escasez de materiales de construcción o situaciones derivadas de la falta de cumplimiento de las Condiciones de Viabilidad del proyecto o de alguna de sus etapas.

Gimnasio

ETAPA 1

Las medidas, áreas, diseños, representaciones gráficas, modelos, materiales y especificaciones que aparecen en las imágenes pueden cambiar debido al proceso de coordinación de todos los estudios técnicos, modificaciones ordenadas o sugeridas por la autoridad competente en el trámite de aprobación de la licencia de construcción, modificaciones o ajustes causados por la modulación de materiales o del proceso técnico - constructivo, escasez de materiales de construcción o situaciones derivadas de la falta de cumplimiento de las Condiciones de Viabilidad del proyecto o de alguna de sus etapas.

Salón Premium

ETAPA 1



Las medidas, áreas, diseños, representaciones gráficas, modelos, materiales y especificaciones que aparecen en las imágenes pueden cambiar debido al proceso de coordinación de todos los estudios técnicos, modificaciones ordenadas o sugeridas por la autoridad competente en el trámite de aprobación de la licencia de construcción, modificaciones o ajustes causados por la modulación de materiales o del proceso técnico - constructivo, escasez de materiales de construcción o situaciones derivadas de la falta de cumplimiento de las Condiciones de Viabilidad del proyecto o de alguna de sus etapas.

Salón Social

ETAPA 1

Las medidas, áreas, diseños, representaciones gráficas, modelos, materiales y especificaciones que aparecen en las imágenes pueden cambiar debido al proceso de coordinación de todos los estudios técnicos, modificaciones ordenadas o sugeridas por la autoridad competente en el trámite de aprobación de la licencia de construcción, modificaciones o ajustes causados por la modulación de materiales o del proceso técnico - constructivo, escasez de materiales de construcción o situaciones derivadas de la falta de cumplimiento de las Condiciones de Viabilidad del proyecto o de alguna de sus etapas.

Piscina

ETAPA 1

Las medidas, áreas, diseños, representaciones gráficas, modelos, materiales y especificaciones que aparecen en las imágenes pueden cambiar debido al proceso de coordinación de todos los estudios técnicos, modificaciones ordenadas o sugeridas por la autoridad competente en el trámite de aprobación de la licencia de construcción, modificaciones o ajustes causados por la modulación de materiales o del proceso técnico - constructivo, escasez de materiales de construcción o situaciones derivadas de la falta de cumplimiento de las Condiciones de Viabilidad del proyecto o de alguna de sus etapas.

Parquederos

ETAPA 1



Las medidas, áreas, diseños, representaciones gráficas, modelos, materiales y especificaciones que aparecen en las imágenes pueden cambiar debido al proceso de coordinación de todos los estudios técnicos, modificaciones ordenadas o sugeridas por la autoridad competente en el trámite de aprobación de la licencia de construcción, modificaciones o ajustes causados por la modulación de materiales o del proceso técnico - constructivo, escasez de materiales de construcción o situaciones derivadas de la falta de cumplimiento de las Condiciones de Viabilidad del proyecto o de alguna de sus etapas.



SALAS DE VENTAS

Calle 57Q Sur No. 75C-24 (al lado de la Terminal del Sur)

 Línea Nacional (+57) 310 315 7550 y 01 8000 18 0899  (+57) 300 850 5000

www.constructorabolivar.com     Constructora Bolívar

V13-150725