

# Fióre

*UN OASIS URBANO ESPERA POR TI.*

Fióre



CONSTRUCTORA  
BOLÍVAR



RIONEGRO

Pietrasanta  
Mall p.h.

smart  
fit

Parque San  
Antonio de Pereira

Mall  
San Bartolo

Medieval Parque  
Residencial y Comercial

Fiore

Carrera 55 B

GLORIETA VÍA  
LA CEJA

Carrera 55 C

## UBICACIÓN

Fiore se encuentra en una gran ubicación en Rionegro, en la localidad de San Antonio de Pereira.

A solo minutos del Parque San Antonio de Pereira, Pietrasanta Mall, San Bartolo Mall, Smart Fit, vías principales como la Cra. 55 y mucho más .





# Fiore

Carrera 55B

Carrera 55B

Vía La Ceja

Diagonal 55cb

Fiore





# Fiore

Parque San Antonio de Pereira

CC Mall San Bartolo

Diagonal 55CB

Carrera 55C

Vía La Ceja

Carrera 55B

Carrera 55B





# PROYECTO

Fióre es un exclusivo proyecto de uso mixto conformado por unidades de vivienda NO VIS y locales comerciales, con espacios únicos que se adecuarán a tu estilo de vida.

Este proyecto se desarrollará en 3 etapas, donde la primera etapa tendrá una torre de 16 pisos. Contará con parqueaderos privados para residentes y comunales para visitantes, con excelentes zonas comunes.

El estrato socioeconómico estimado es 4.\* El valor estimado de la cuota de administración es de \$8.475 por m<sup>2</sup>\*\*

\*El estrato socioeconómico puede presentar variaciones según la determinación de las entidades competentes. \*\*El valor de la cuota de administración corresponde a un estimativo que podrá variar en razón de los ajustes de costos y gastos proyectados o por decisiones de los órganos de administración o si el número de unidades privadas que integran el proyecto cambia.





FIÓRE SE ENCUENTRA EN EL LOTE 4-1 URBANISMO VALLE DE LOS SANTOS

# PLANTA GENERAL



# APTO TIPO

68m<sup>2</sup>

ÁREA CONSTRUIDA

60m<sup>2</sup>

ÁREA PRIVADA

- COCINA
- ZONA DE ROPAS
- ZONA SOCIAL
- BALCÓN
- BAÑO SOCIAL
- 2 ALCOBAS CON ZONA DE VESTIER Y BAÑO

KIT ESSENTIAL



KIT FULL



EL APARTAMENTO NO  
INCLUYE MOBILIARIO

- LOS APTOS SE ENTREGAN CON LOS ACABADOS DESCRITOS EN EL DOCUMENTO DE ESPECIFICACIONES DE CONSTRUCCIÓN
- EL PRECIO DEL APARTAMENTO INCLUYE EL KIT ESSENTIAL EL KIT FULL TIENE UN COSTO ADICIONAL.

El área privada construida podrá modificarse en caso de que sea ordenado por la curaduría o alcaldía en la expedición de las licencias. Área privada construida: corresponde a la extensión superficial cubierta de cada bien privado, que excluye los bienes comunes localizados dentro de sus linderos. Área total construida: corresponde al área total de los bienes de dominio privado incluyendo el área ocupada por algunos bienes comunes que lo circunscriben o se encuentran en su interior tales como ductos, buitrones de ventilación, muros medianeros, muros de fachada, muros divisorios, columnas y elementos estructurales.



# APTO TIPO

KIT FULL  
OPCIÓN 1



KIT FULL  
OPCIÓN 2



**68m<sup>2</sup>**

ÁREA CONSTRUIDA

**60m<sup>2</sup>**

ÁREA PRIVADA

- 1 MUEBLE ROPAS
- 2 FRONTAL MESÓN
- 3 ENCHAPE NICHOS DUCHA



# APTO TIPO

# 88m<sup>2</sup>

ÁREA CONSTRUIDA

# 79m<sup>2</sup>

ÁREA PRIVADA

- COCINA
- ZONA DE ROPAS
- ZONA SOCIAL
- ESTUDIO
- BALCÓN
- BAÑO SOCIAL
- 2 ALCOBAS AUXILIARES
- ALCOBA PRINCIPAL CON ZONA DE VESTIER Y BAÑO

**EL APARTAMENTO NO  
INCLUYE MOBILIARIO**

KIT FULL



- LOS APTOS SE ENTREGAN CON LOS ACABADOS DESCRITOS EN EL DOCUMENTO DE ESPECIFICACIONES DE CONSTRUCCIÓN
- EL PRECIO DEL APARTAMENTO INCLUYE EL KIT ESSENTIAL EL KIT FULL TIENE UN COSTO ADICIONAL.

El área privada construida podrá modificarse en caso de que sea ordenado por la curaduría o alcaldía en la expedición de las licencias. Área privada construida: corresponde a la extensión superficial cubierta de cada bien privado, que excluye los bienes comunes localizados dentro de sus linderos. Área total construida: corresponde al área total de los bienes de dominio privado incluyendo el área ocupada por algunos bienes comunes que lo circunscriben o se encuentran en su interior tales como ductos, buitrones de ventilación, muros medianeros, muros de fachada, muros divisorios, columnas y elementos estructurales.



# APTO TIPO

# 106 m<sup>2</sup>

ÁREA CONSTRUIDA

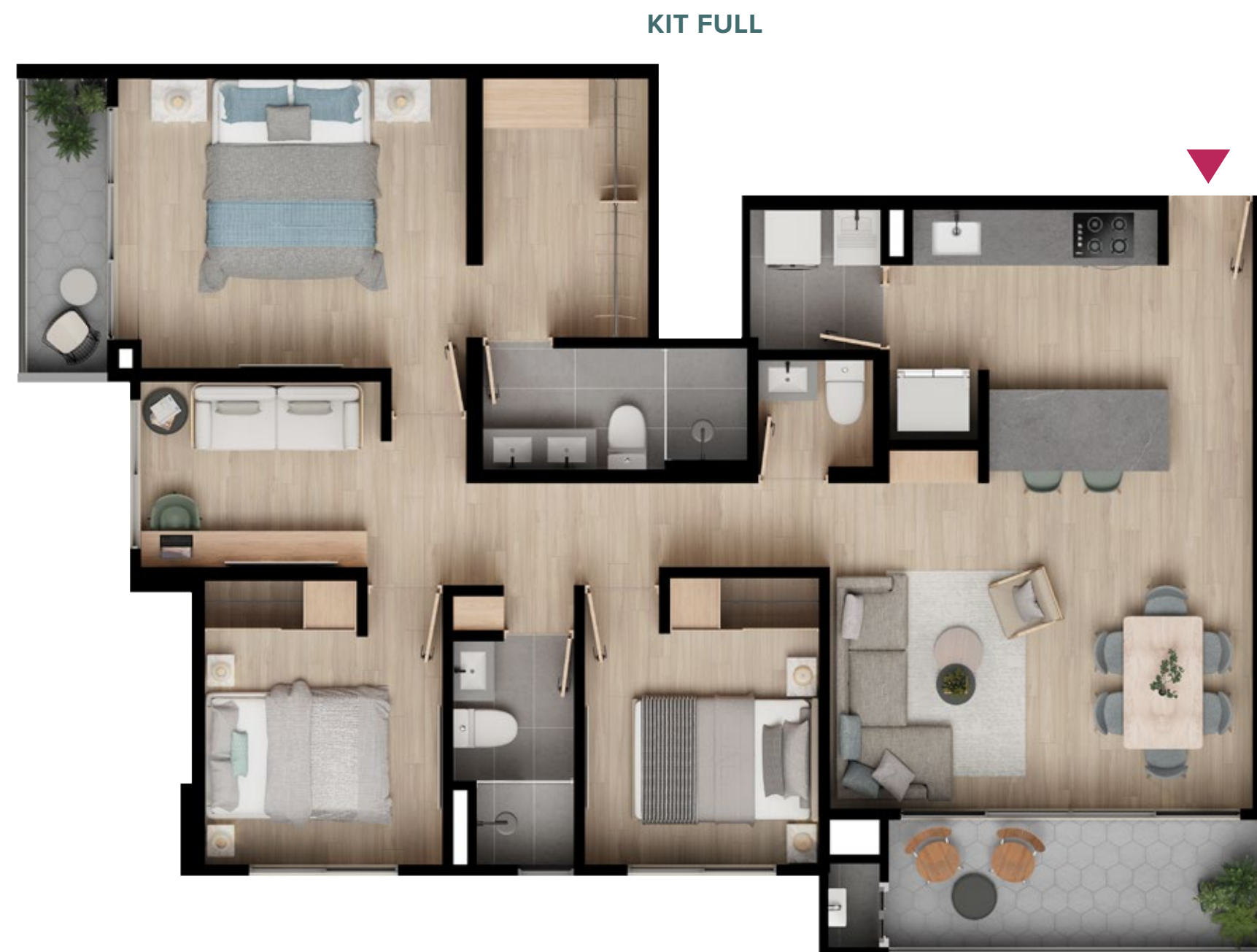
# 95 m<sup>2</sup>

ÁREA PRIVADA

- COCINA
- ZONA DE ROPAS
- ZONA SOCIAL
- BalcÓN
- BAÑO SOCIAL
- BAÑO DE ALCOBAS AUXILIARES
- ESTAR DE TELEVISIÓN
- 2 ALCOBAS AUXILIARES
- ALCOPA PRINCIPAL CON ZONA DE VESTIER, BAÑO Y BalcÓN



**EL APARTAMENTO NO INCLUYE MOBILIARIO**



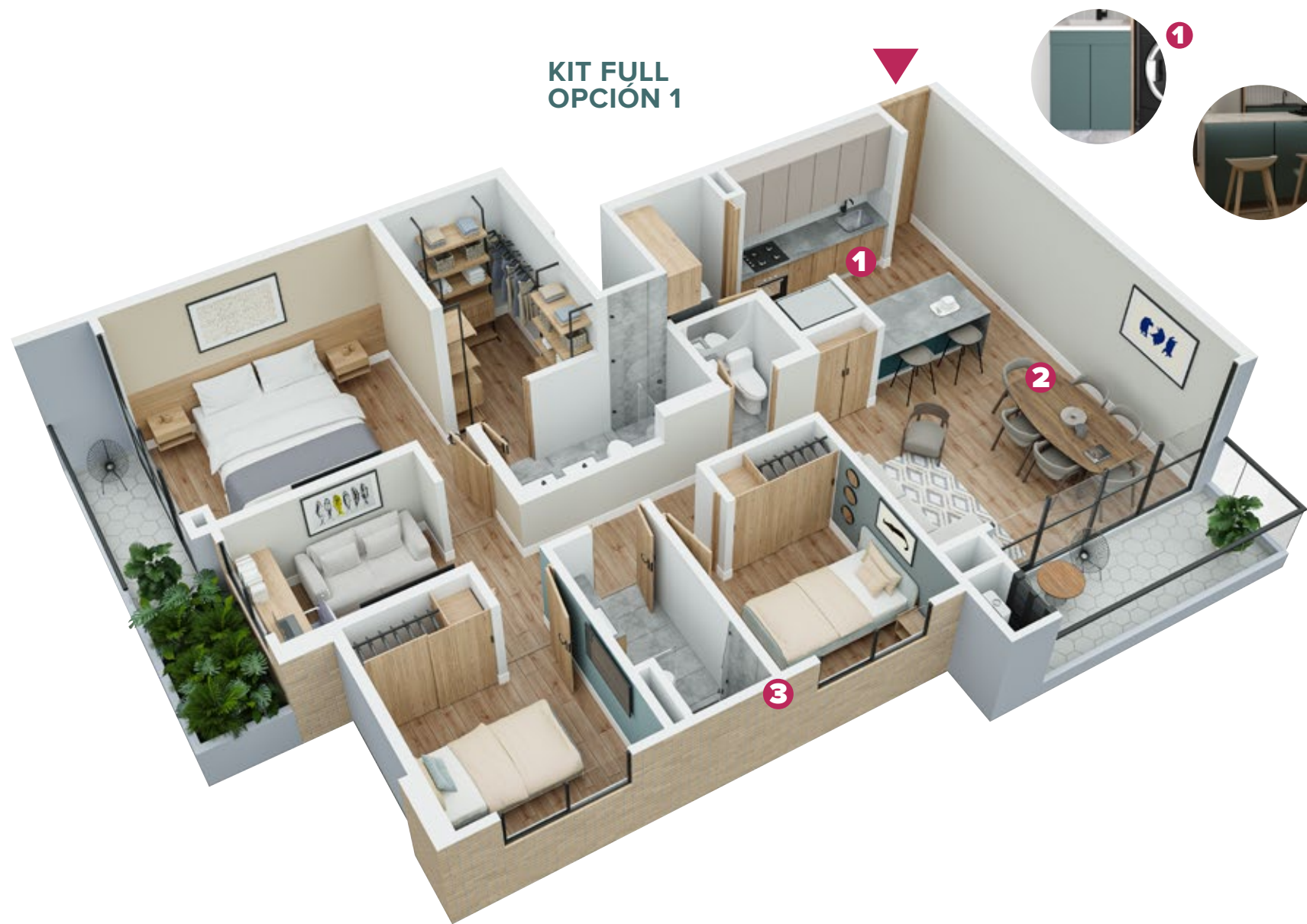
- LOS APTOS SE ENTREGAN CON LOS ACABADOS DESCRITOS EN EL DOCUMENTO DE ESPECIFICACIONES DE CONSTRUCCIÓN
- EL PRECIO DEL APARTAMENTO INCLUYE EL KIT ESSENTIAL EL KIT FULL TIENE UN COSTO ADICIONAL.

El área privada construida podrá modificarse en caso de que sea ordenado por la curaduría o alcaldía en la expedición de las licencias. Área privada construida: corresponde a la extensión superficial cubierta de cada bien privado, que excluye los bienes comunes localizados dentro de sus linderos. Área total construida: corresponde al área total de los bienes de dominio privado incluyendo el área ocupada por algunos bienes comunes que lo circunscriben o se encuentran en su interior tales como ductos, buitrones de ventilación, muros medianeros, muros de fachada, muros divisorios, columnas y elementos estructurales.

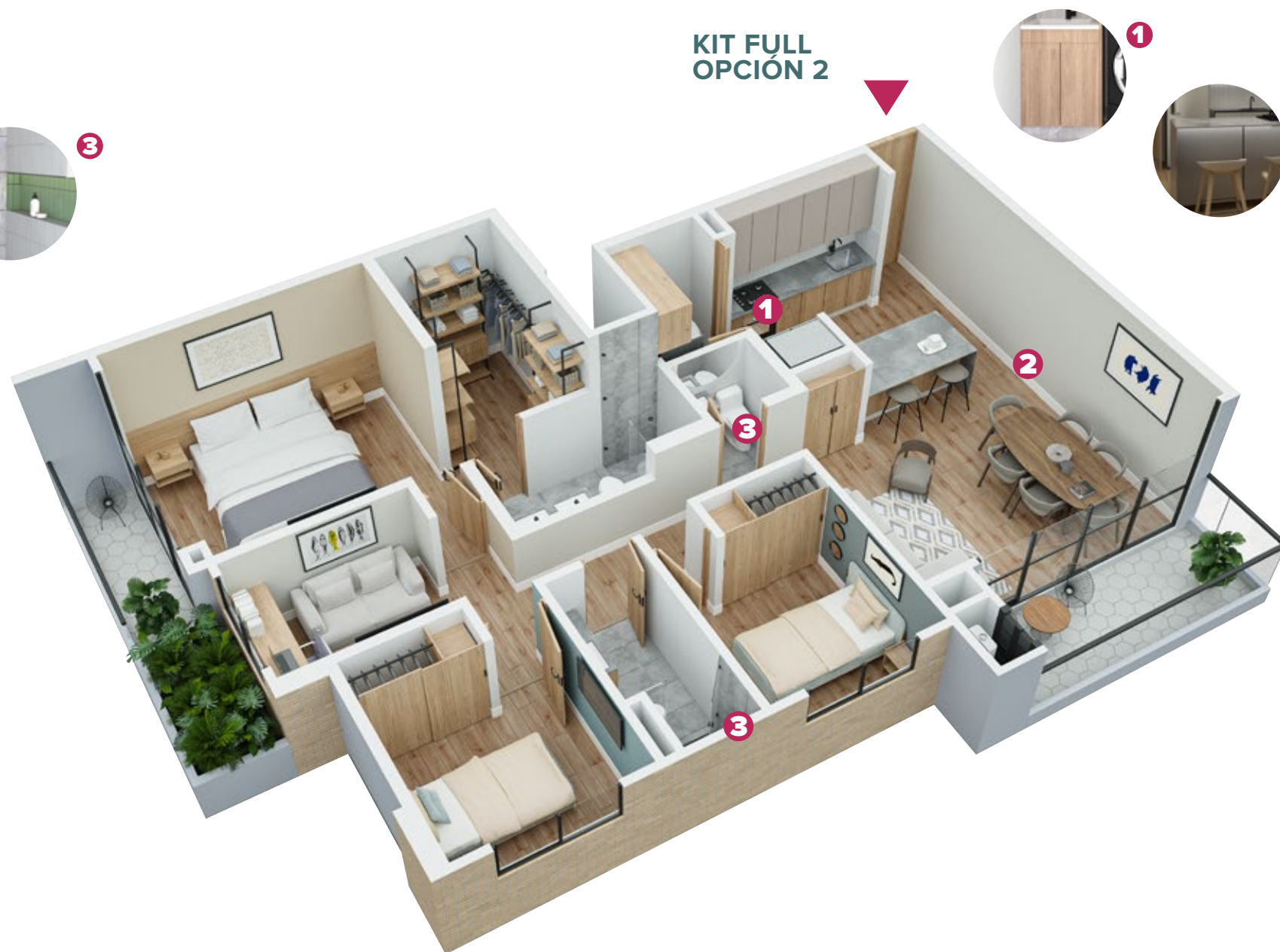


# APTO TIPO

KIT FULL  
OPCIÓN 1



KIT FULL  
OPCIÓN 2



**106m<sup>2</sup>**

ÁREA CONSTRUIDA

**95m<sup>2</sup>**

ÁREA PRIVADA

- 1 MUEBLE ROPAS
- 2 FRONTAL MESÓN
- 3 ENCHAPE NICHO DUCHA



# ZONAS COMUNES

## ETAPA 1

(Proyectado al II semestre de 2028)

Edificio comunal

### Piso 1

- Lobby
- Coworking

### Piso 2

- Gimnasio
- Salón social

### Piso 3

- Salón de juegos
- Salón para niños
- Zona pizza
- Zona BBQ

## ETAPA 2

(Proyectado al II semestre de 2028)

- Piscina con borde infinito
- Piscina para niños
- Cancha de pádel
- Sauna y turco

## ETAPA 3

(Proyectado al I semestre de 2029)

- Juegos para niños
- Circuito de triciclos
- Fogatas
- Zona BBQ
- Zona ZEN
- Zona Yoga

Cada etapa del proyecto se desarrolla de forma independiente y debe cumplir las condiciones de viabilidad previstas. En consecuencia, los plazos de desarrollo antes mencionados son proyecciones basadas en que la respectiva etapa ha cumplido sus propias condiciones de viabilidad y ha iniciado la construcción en los tiempos estimados.



# LOBBY

ETAPA 1



Las medidas, áreas, diseños, representaciones gráficas, modelos, materiales y especificaciones que aparecen en las imágenes pueden cambiar debido al proceso de coordinación de todos los estudios técnicos, modificaciones ordenadas o sugeridas por la autoridad competente en el trámite de aprobación de la licencia de construcción, modificaciones o ajustes causados por modulación de materiales, o del proceso técnico-constructivo, escasez de materiales de construcción o situaciones derivadas de la falta de cumplimiento de las Condiciones de Viabilidad de la respectiva etapa del proyecto.



# GIMNASIO

## ETAPA 1



Las medidas, áreas, diseños, representaciones gráficas, modelos, materiales y especificaciones que aparecen en las imágenes pueden cambiar debido al proceso de coordinación de todos los estudios técnicos, modificaciones ordenadas o sugeridas por la autoridad competente en el trámite de aprobación de la licencia de construcción, modificaciones o ajustes causados por modulación de materiales, o del proceso técnico-constructivo, escasez de materiales de construcción o situaciones derivadas de la falta de cumplimiento de las Condiciones de Viabilidad de la respectiva etapa del proyecto.



# SALÓN SOCIAL

ETAPA 1



Las medidas, áreas, diseños, representaciones gráficas, modelos, materiales y especificaciones que aparecen en las imágenes pueden cambiar debido al proceso de coordinación de todos los estudios técnicos, modificaciones ordenadas o sugeridas por la autoridad competente en el trámite de aprobación de la licencia de construcción, modificaciones o ajustes causados por modulación de materiales, o del proceso técnico-construtivo, escasez de materiales de construcción o situaciones derivadas de la falta de cumplimiento de las Condiciones de Viabilidad de la respectiva etapa del proyecto.



# SALÓN PARA NIÑOS

ETAPA 1



Las medidas, áreas, diseños, representaciones gráficas, modelos, materiales y especificaciones que aparecen en las imágenes pueden cambiar debido al proceso de coordinación de todos los estudios técnicos, modificaciones ordenadas o sugeridas por la autoridad competente en el trámite de aprobación de la licencia de construcción, modificaciones o ajustes causados por modulación de materiales, o del proceso técnico-construtivo, escasez de materiales de construcción o situaciones derivadas de la falta de cumplimiento de las Condiciones de Viabilidad de la respectiva etapa del proyecto.



# ZONA PIZZA

ETAPA 1



Las medidas, áreas, diseños, representaciones gráficas, modelos, materiales y especificaciones que aparecen en las imágenes pueden cambiar debido al proceso de coordinación de todos los estudios técnicos, modificaciones ordenadas o sugeridas por la autoridad competente en el trámite de aprobación de la licencia de construcción, modificaciones o ajustes causados por modulación de materiales, o del proceso técnico-constructivo, escasez de materiales de construcción o situaciones derivadas de la falta de cumplimiento de las Condiciones de Viabilidad de la respectiva etapa del proyecto.



# PISCINA CON BORDE INFINITO

## ETAPA 2



Las medidas, áreas, diseños, representaciones gráficas, modelos, materiales y especificaciones que aparecen en las imágenes pueden cambiar debido al proceso de coordinación de todos los estudios técnicos, modificaciones ordenadas o sugeridas por la autoridad competente en el trámite de aprobación de la licencia de construcción, modificaciones o ajustes causados por modulación de materiales, o del proceso técnico-construtivo, escasez de materiales de construcción o situaciones derivadas de la falta de cumplimiento de las Condiciones de Viabilidad de la respectiva etapa del proyecto.





# PISCINA CON BORDE INFINITO

## ETAPA 2



Las medidas, áreas, diseños, representaciones gráficas, modelos, materiales y especificaciones que aparecen en las imágenes pueden cambiar debido al proceso de coordinación de todos los estudios técnicos, modificaciones ordenadas o sugeridas por la autoridad competente en el trámite de aprobación de la licencia de construcción, modificaciones o ajustes causados por modulación de materiales, o del proceso técnico-constructivo, escasez de materiales de construcción o situaciones derivadas de la falta de cumplimiento de las Condiciones de Viabilidad de la respectiva etapa del proyecto.



# CANCHA DE PÁDEL

ETAPA 2




Las medidas, áreas, diseños, representaciones gráficas, modelos, materiales y especificaciones que aparecen en las imágenes pueden cambiar debido al proceso de coordinación de todos los estudios técnicos, modificaciones ordenadas o sugeridas por la autoridad competente en el trámite de aprobación de la licencia de construcción, modificaciones o ajustes causados por modulación de materiales, o del proceso técnico-constructivo, escasez de materiales de construcción o situaciones derivadas de la falta de cumplimiento de las Condiciones de Viabilidad de la respectiva etapa del proyecto.



# CIRCUITO DE TRICICLOS

## ETAPA 3




Las medidas, áreas, diseños, representaciones gráficas, modelos, materiales y especificaciones que aparecen en las imágenes pueden cambiar debido al proceso de coordinación de todos los estudios técnicos, modificaciones ordenadas o sugeridas por la autoridad competente en el trámite de aprobación de la licencia de construcción, modificaciones o ajustes causados por modulación de materiales, o del proceso técnico-constructivo, escasez de materiales de construcción o situaciones derivadas de la falta de cumplimiento de las Condiciones de Viabilidad de la respectiva etapa del proyecto.



# ZONA DE FOGATAS

ETAPA 3



Las medidas, áreas, diseños, representaciones gráficas, modelos, materiales y especificaciones que aparecen en las imágenes pueden cambiar debido al proceso de coordinación de todos los estudios técnicos, modificaciones ordenadas o sugeridas por la autoridad competente en el trámite de aprobación de la licencia de construcción, modificaciones o ajustes causados por modulación de materiales, o del proceso técnico-constructivo, escasez de materiales de construcción o situaciones derivadas de la falta de cumplimiento de las Condiciones de Viabilidad de la respectiva etapa del proyecto.



# ZONA DE YOGA

ETAPA 3



Las medidas, áreas, diseños, representaciones gráficas, modelos, materiales y especificaciones que aparecen en las imágenes pueden cambiar debido al proceso de coordinación de todos los estudios técnicos, modificaciones ordenadas o sugeridas por la autoridad competente en el trámite de aprobación de la licencia de construcción, modificaciones o ajustes causados por modulación de materiales, o del proceso técnico-constructivo, escasez de materiales de construcción o situaciones derivadas de la falta de cumplimiento de las Condiciones de Viabilidad de la respectiva etapa del proyecto.





## SALAS DE VENTAS

- Centro Comercial Complex Llanogrande, Local 65
- Torre City Médica (Cerca de la Clínica Somer)

 Línea Nacional (+57) 310 315 7550 y 01 8000 18 0899

 (+57) 300 850 5000

[www.constructorabolivar.com](http://www.constructorabolivar.com)

    Constructora Bolívar