

Tramonte



## Constructora Bolívar presenta **TRAMONTE.**

Un **macroproyecto** que hace parte del verdadero norte de Bogotá, en **San José de Bavaria.**

Una **nueva idea** de vivienda, que llega para emocionar y dar la oportunidad a las personas, de pertenecer al **futuro capitalino**, que cada día expande sus límites.

# Uno de los proyectos más importantes del Norte de Bogotá.

Miles de **oportunidades** con fácil acceso a los **puntos culturales y comerciales** de la ciudad. Además la ventaja de estar en **San José de Bavaria** y tener a solo 3 cuadras tu propio **Centro Comercial... Santafé**, uno de los más grandes de la ciudad.





Cerro de La Conejera

Barrio San Jose de Bavaria

Av. Boyacá

Colegio Emilio Valenzuela

Gimnasio Vermont

CII. 194

Escuela Colombiana de Ingeniería Julio Garavito

Transmilenio Terminal Norte

U. Pedagógica Nacional

Cra. 54D

Cra. 53

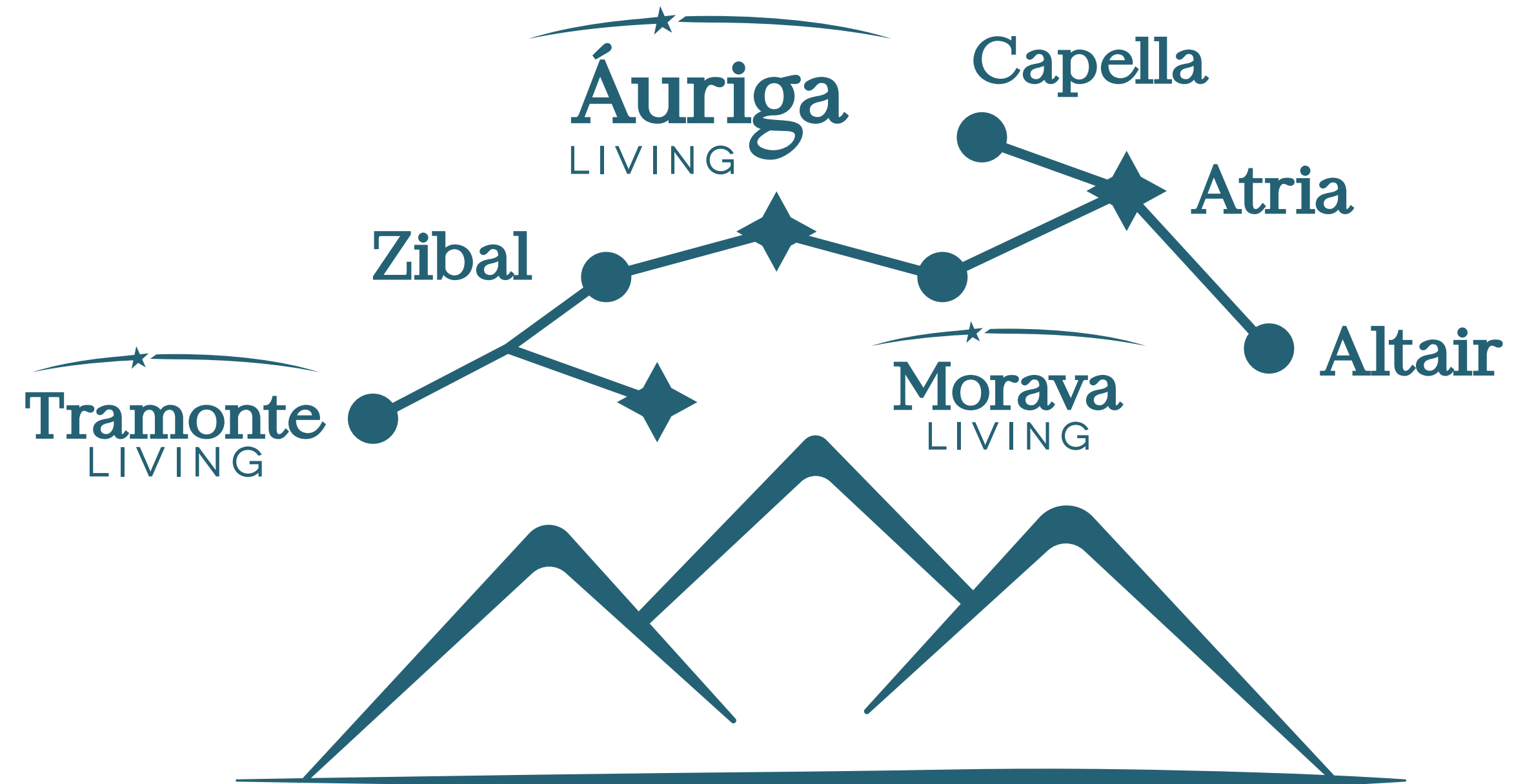
Calle 183

C.C. Santafé

Autopista Norte

C.C. Autopista 184

Estos serán los **6 proyectos** estrella que harán parte de Tramonte



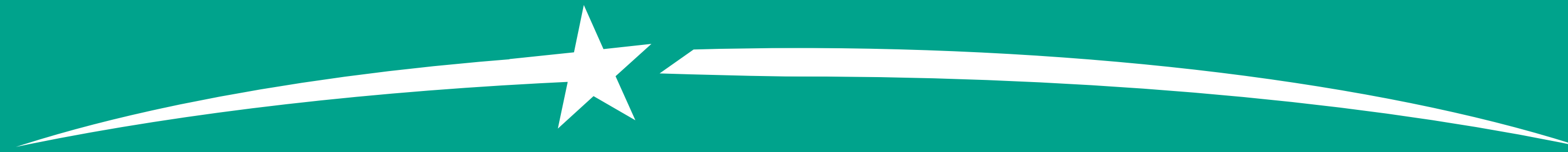
# Tramonte

“ TU NUEVA HISTORIA EMPIEZA EN EL VERDADERO NORTE ”



# Áuriga

LIVING



**EL SEGUNDO LIVING DE TRAMONTE QUE  
CONTINÚA HACIENDO HISTORIA**



# EN SAN JOSÉ DE BAVARIA

## – Vías Principales

- Autopista Norte
- Calle 183
- Avenida Boyacá (futura ampliación)

## – Alrededores

- Centro Comercial Santafé
- Portal Norte Transmilenio
- Alkosto 170
- Colegio Emilio Valenzuela
- Universidad Pedagógica Nacional
- Biblioteca Julio Mario Santo Domingo
- Cerro de La Conejera







  
**Auriga**  
LIVING



# Áuriga

LIVING



Los renders, materiales, gráficos, modelos, dimensiones, especificaciones y cualquier material publicitario del proyecto, son propuestas del desarrollador únicamente.



HACER PARTE  
DE UN ESTILO  
DE VIDA  
**URBANO Y  
AUTÉNTICO**



# LA BIENVENIDA PERFECTA

al lugar donde todas las  
personas viven un mejor futuro.





## UNA GRAN PLAZOLETA CENTRAL

donde la conexión con naturaleza, personas y espacios se da de forma perfecta.



# DIFERENTES LUGARES A CIELO ABIERTO

para ejercitarse, compartir y  
ser más feliz



Las medidas, áreas, diseños, representaciones gráficas, modelos, materiales, precios o especificaciones, son imágenes de referencia que no hacen parte de la oferta comercial, por lo tanto, son susceptibles de cambios o modificaciones a discreción de la Constructora. Lo anterior, de acuerdo con el proceso de construcción y el desarrollo arquitectónico establecido.

# LIVING FACILITIES

Áuriga Living contará con 3 edificios de zonas comunes, ubicados sobre los parqueaderos, para que puedas tener una vida más completa en cuanto a productividad, bienestar y vida social.







# MÁS ESPACIOS ACORDES A TU IDENTIDAD

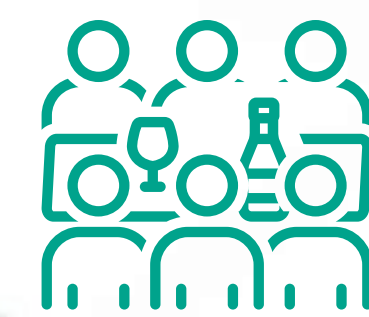
Zonas comunes que hacen  
la vida en Áuriga Living una  
experiencia diferente cada día.



## 3 SALAS PREMIUM

Espacios diferentes y adaptables a cualquier actividad mezclando comodidad y buen gusto.





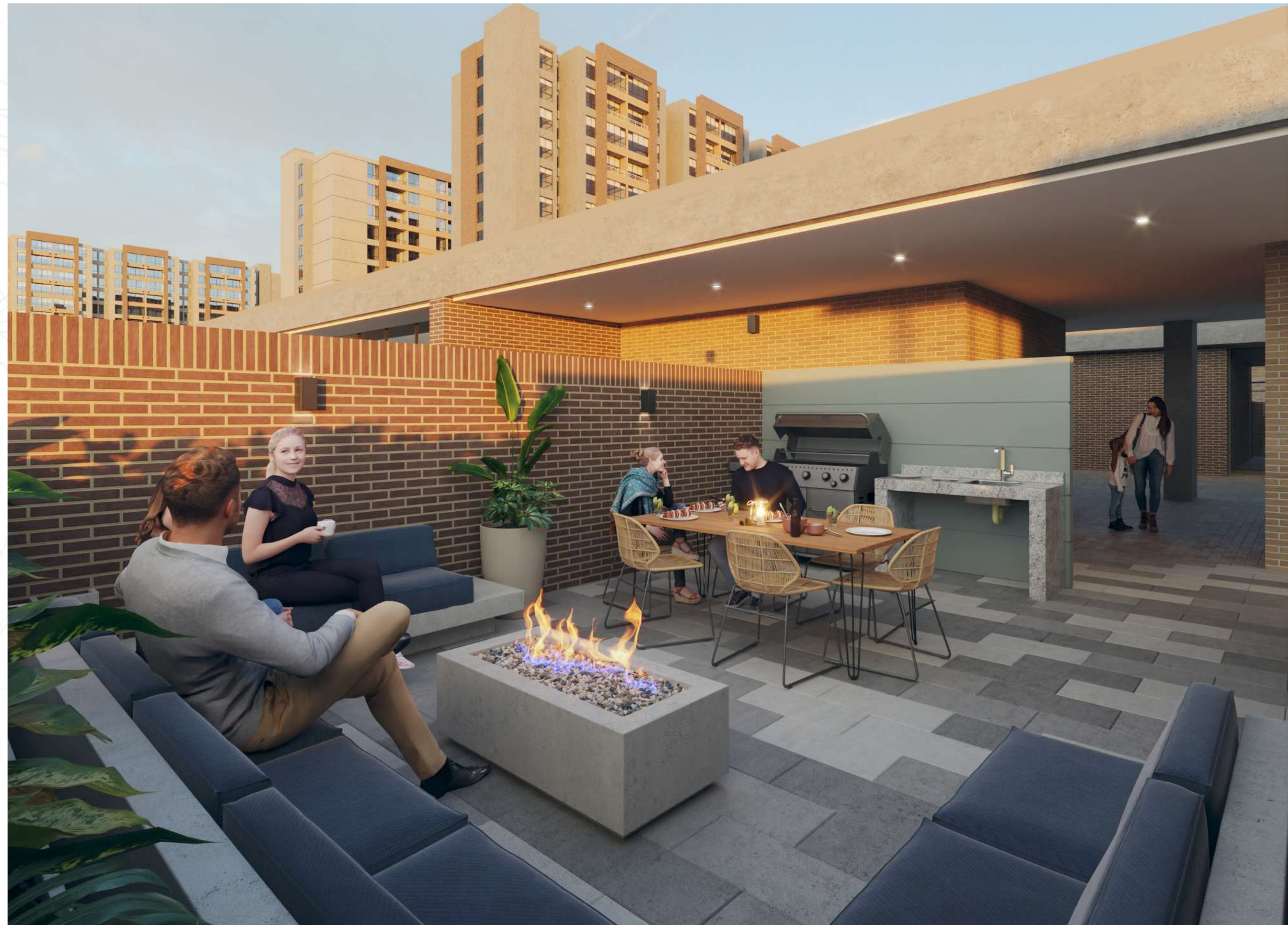
## SALÓN SOCIAL

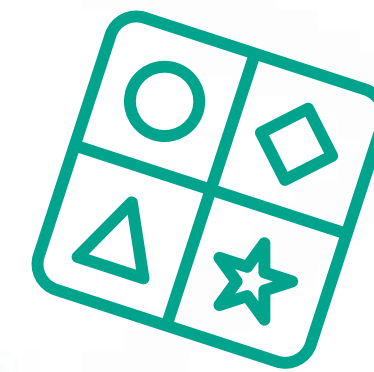
Un lugar ideal en donde cualquier evento se transforma en una experiencia que perdura en el tiempo.



## 3 TERRAZAS BBQ

Parrilladas que se convierten en encuentros inolvidables con familia y amigos, para ser el mejor anfitrión.





## SALÓN INFANTIL

Espacios divertidos y seguros para los más pequeños, donde puedan imaginar cada día una aventura diferente.



## COWORKING

Diferentes ambientes diseñados para que la creatividad fluya y la productividad se potencie, llevando el trabajo remoto al siguiente nivel.





## SALÓN DE JUEGOS

Un salón con diferentes juegos y actividades para disfrutar más el tiempo libre y hacer nuevos amigos.

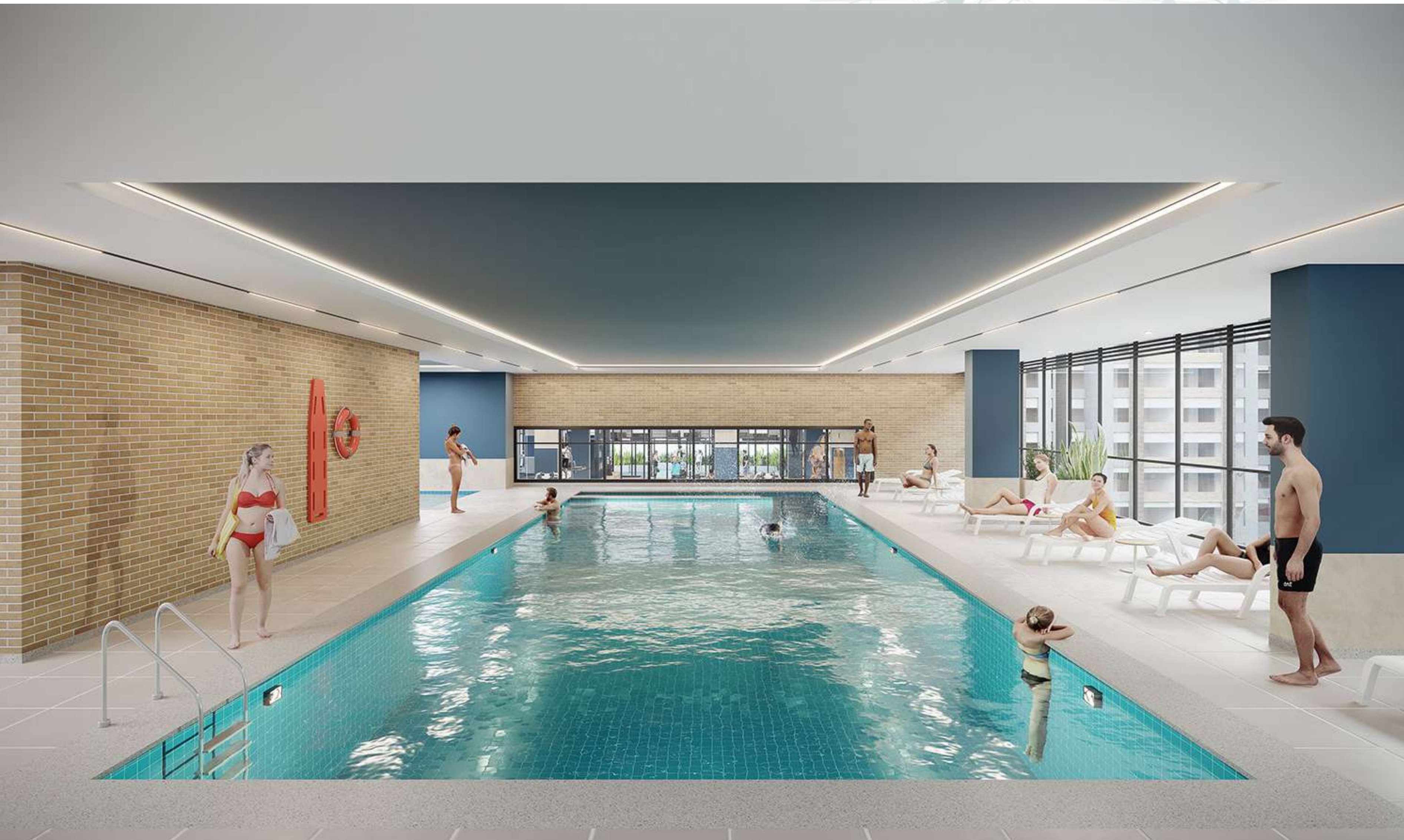


## LAVANDERÍA

En Áuriga living también esta tarea se convierte en una mejor experiencia. Disfruta de un lugar dotado de comodidad para socializar mientras esperas por tu ropa limpia.

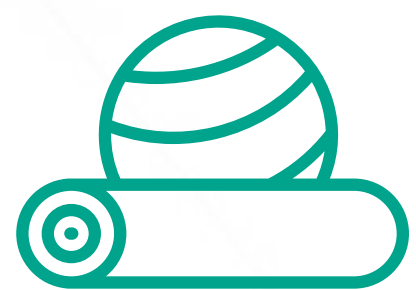






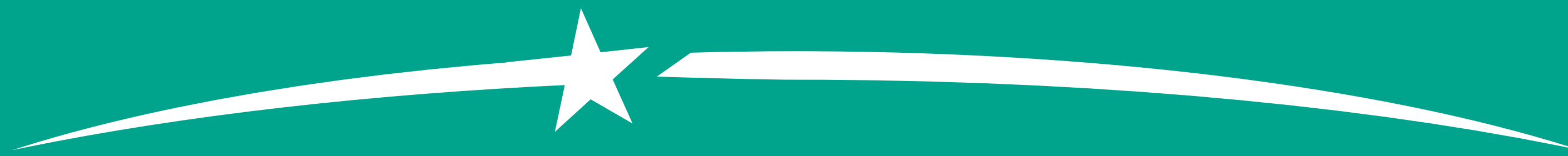
## PISCINA

Piscinas exclusivas para niños y adultos, diseñadas para el esparcimiento, ejercicio y diversión de todas las edades.



## GIMNASIO

Gimnasio dotado con lo necesario para todo tipo de rutina y entrenamiento. Mantenerse en forma sin salir de casa.



# **APARTAMENTOS PARA PERSONAS CON VISIÓN, QUE COMIENZAN UNA NUEVA HISTORIA EN EL MEJOR LOTE DE LAGOS DE TORCA.**

Apartamentos VIS y No VIS que se adaptan a las  
necesidades de la vida moderna

# Apartamentos de 38 m<sup>2</sup> sin balcón

(ÁREA CONSTRUIDA)

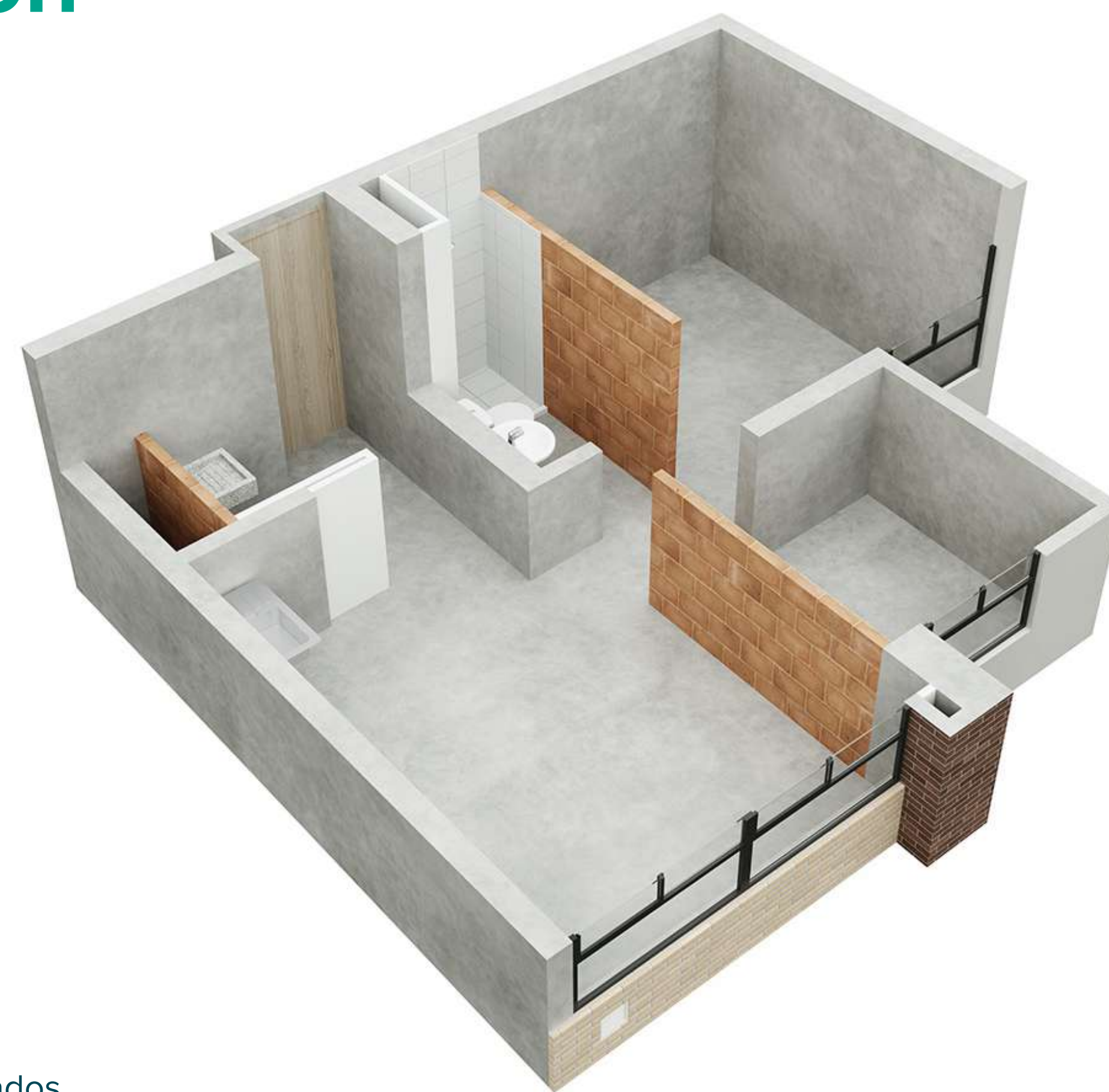
Área privada 32 m<sup>2</sup>

## ESPACIOS CON:

- 2 Alcobas
- 1 Baño
- Sala - Comedor
- Cocina

**ZONA DE ROPAS**  
independiente

**PARQUEADEROS**  
comunales



Los apartamentos se entregan sin acabados.

# Apartamentos de 38 m<sup>2</sup> con balcón

(ÁREA CONSTRUIDA)

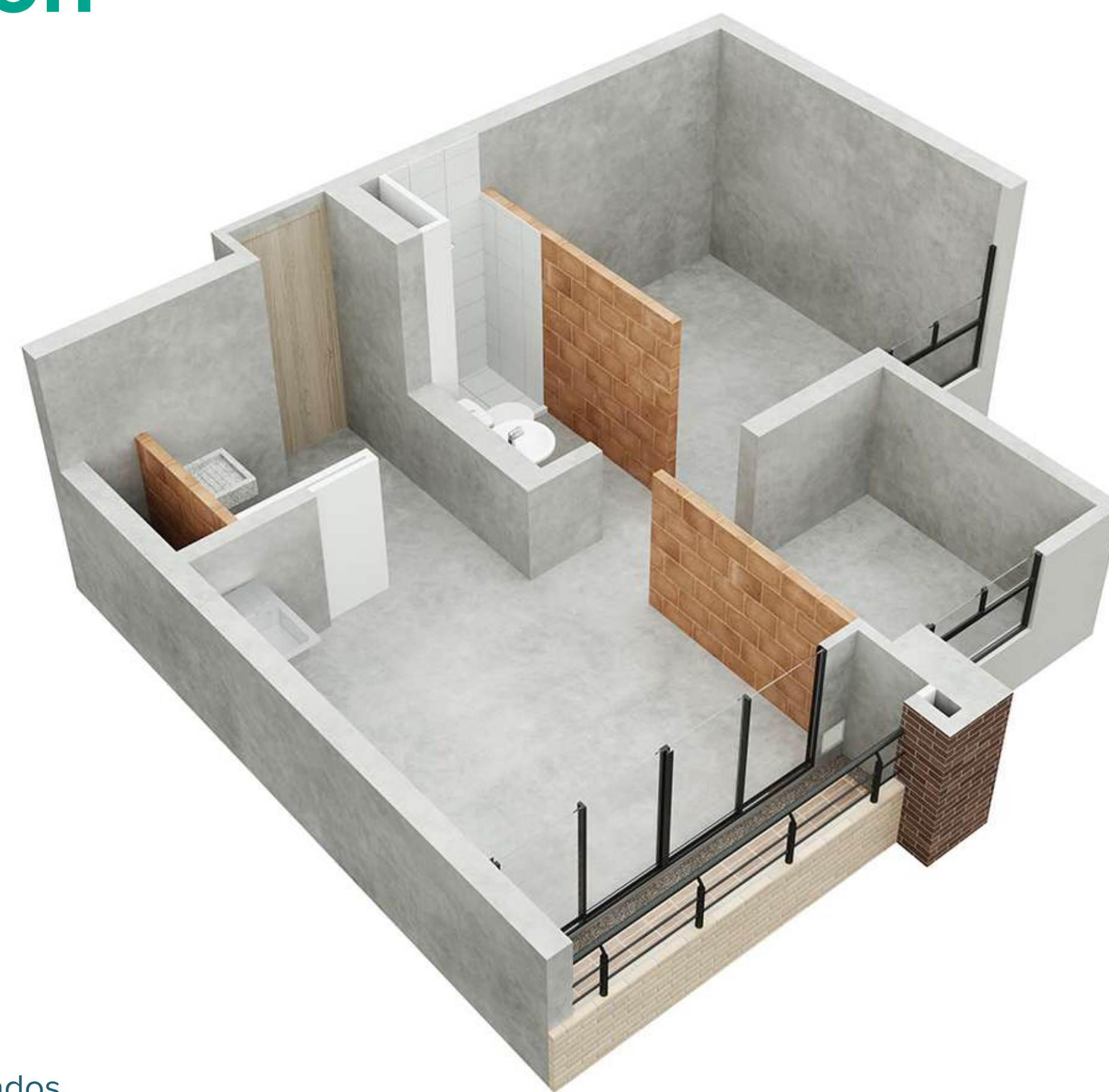
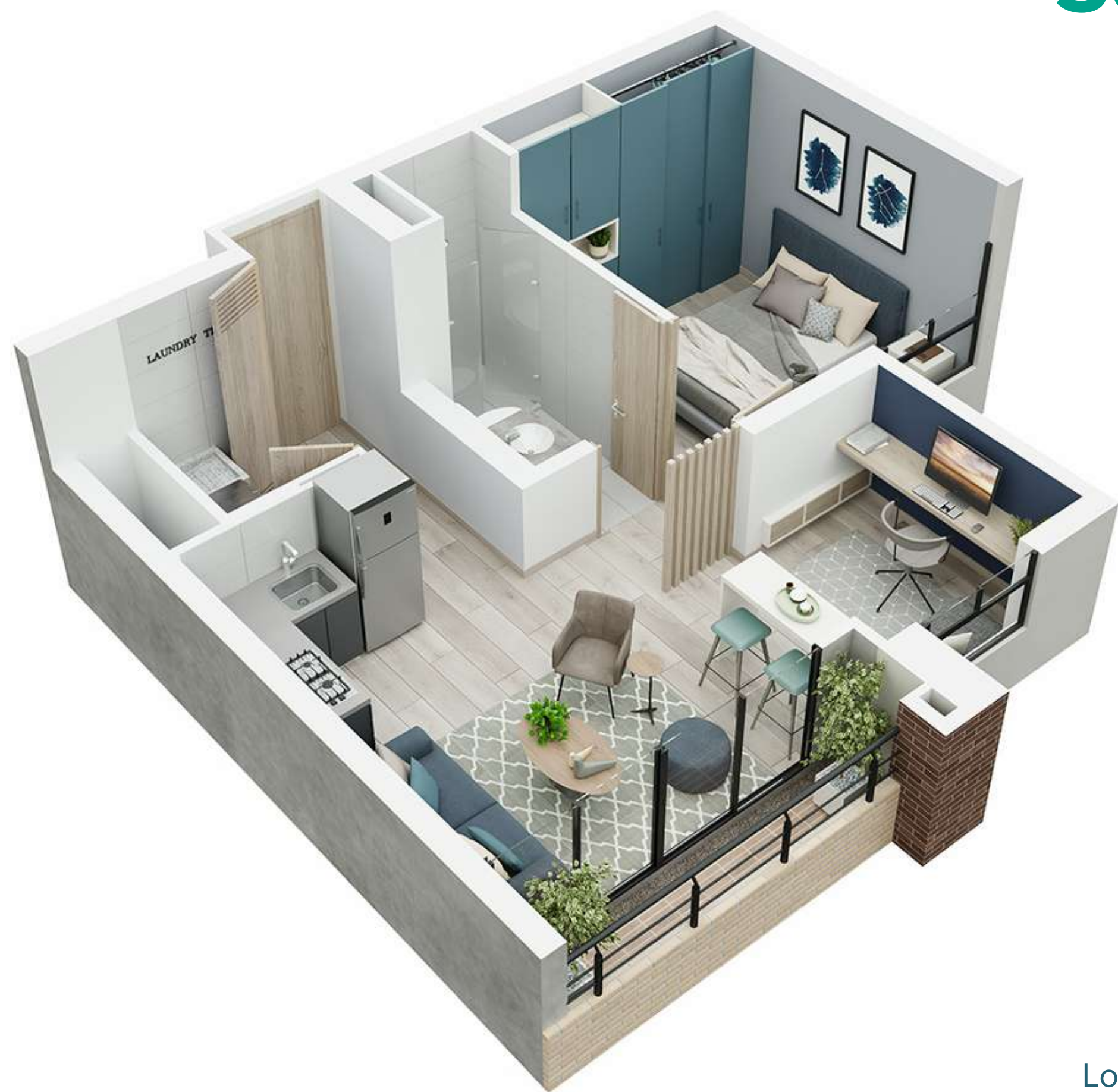
Área privada 31 m<sup>2</sup>

## ESPACIOS CON:

- 2 Alcobas
- 1 Baño
- Sala - Comedor
- Cocina

ZONA DE ROPAS  
independiente

PARQUEADEROS  
comunales



Los apartamentos se entregan sin acabados.

# Apartamentos de 56 m<sup>2</sup>

(ÁREA CONSTRUIDA)

Área privada 46 m<sup>2</sup>

## ESPACIOS CON:

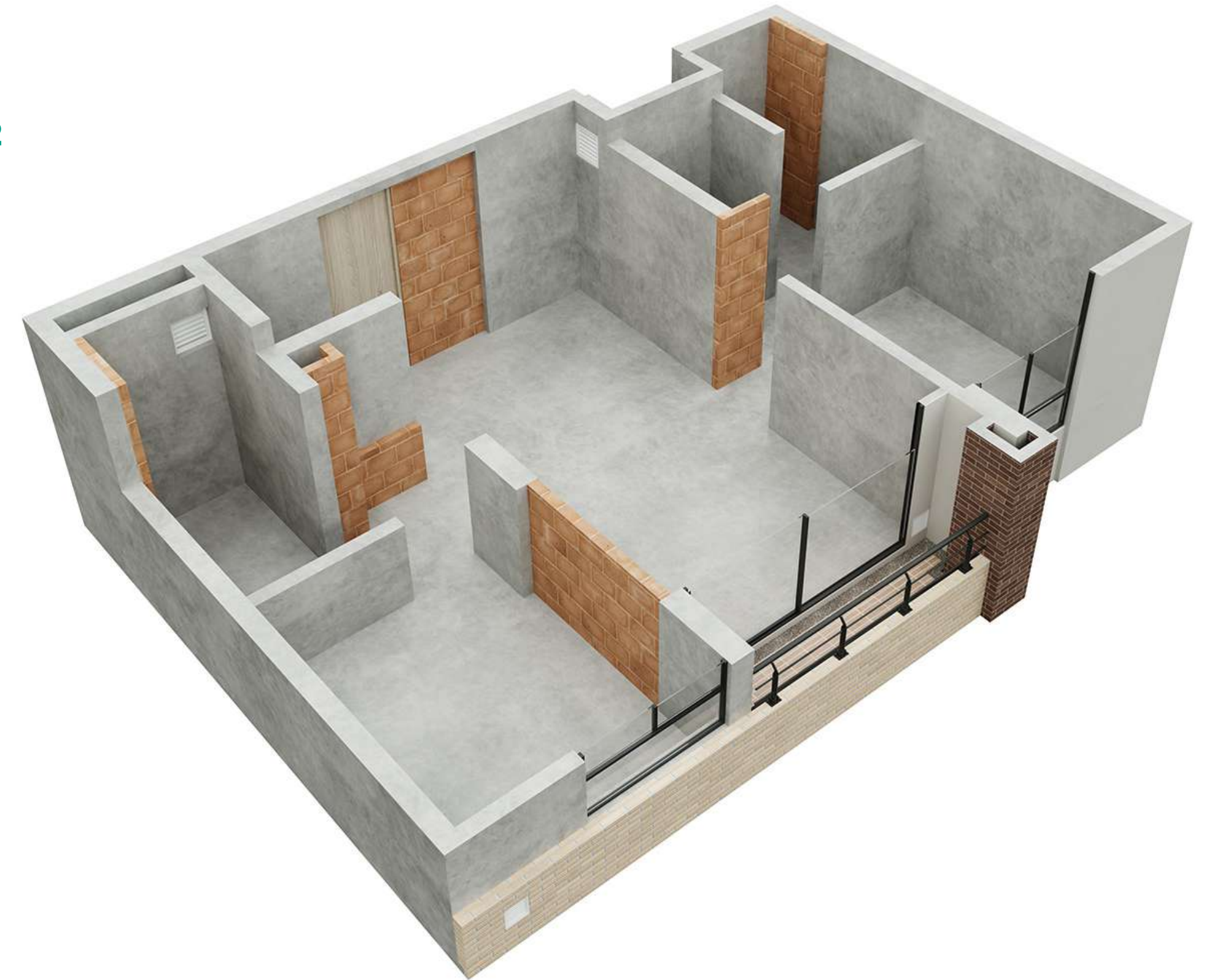
- 2 Alcobas
- 2 Baños
- Sala - Comedor
- Cocina

**ZONA DE ROPAS**  
independiente

**1 PARQUEADERO**  
privado

**1 DEPÓSITO**

Los apartamentos de 56m<sup>2</sup> (área construida)  
se entregan con acabados.  
Tienen opción de kit de acabados.





**SALA DE VENTAS:**  
Carrera 57A # 185 - 01

 Línea Nacional 01 8000 18 0899

 (+57) 310 315 7550

[www.constructorabolivar.com](http://www.constructorabolivar.com)

    Constructora Bolívar