

Nota: "Esta imagen es ilustrativa por lo tanto puede presentar modificaciones en la estructura, arquitectura y mobiliario."



LeParc
29 SANTA MÓNICA



CONSTRUCTORA
BOLÍVAR

CALI, NORTE - SANTA MÓNICA

 LeParc 29
SANTA MÓNICA

CON ALTURA
Y EN PERFECTO EQUILIBRIO

Nota: "Esta imagen es ilustrativa por lo tanto puede presentar modificaciones en la estructura, arquitectura y mobiliario"



CON AGRADABLES TERRAZAS PARA VIVIR LAS MEJORES EXPERIENCIAS. UBICACIÓN EXCEPCIONAL, QUE CONECTA CON LA OFERTA COMERCIAL, GASTRONÓMICA Y EMPRESARIAL.

-  Sky lounge con oasis acuático
-  Planta eléctrica total
-  Bike simulator dotado
-  BBQ
-  Lounge & Bar
-  Sala coworking dotada
-  Salón de entretenimiento dotado
-  Gimnasio dotado

Espacios

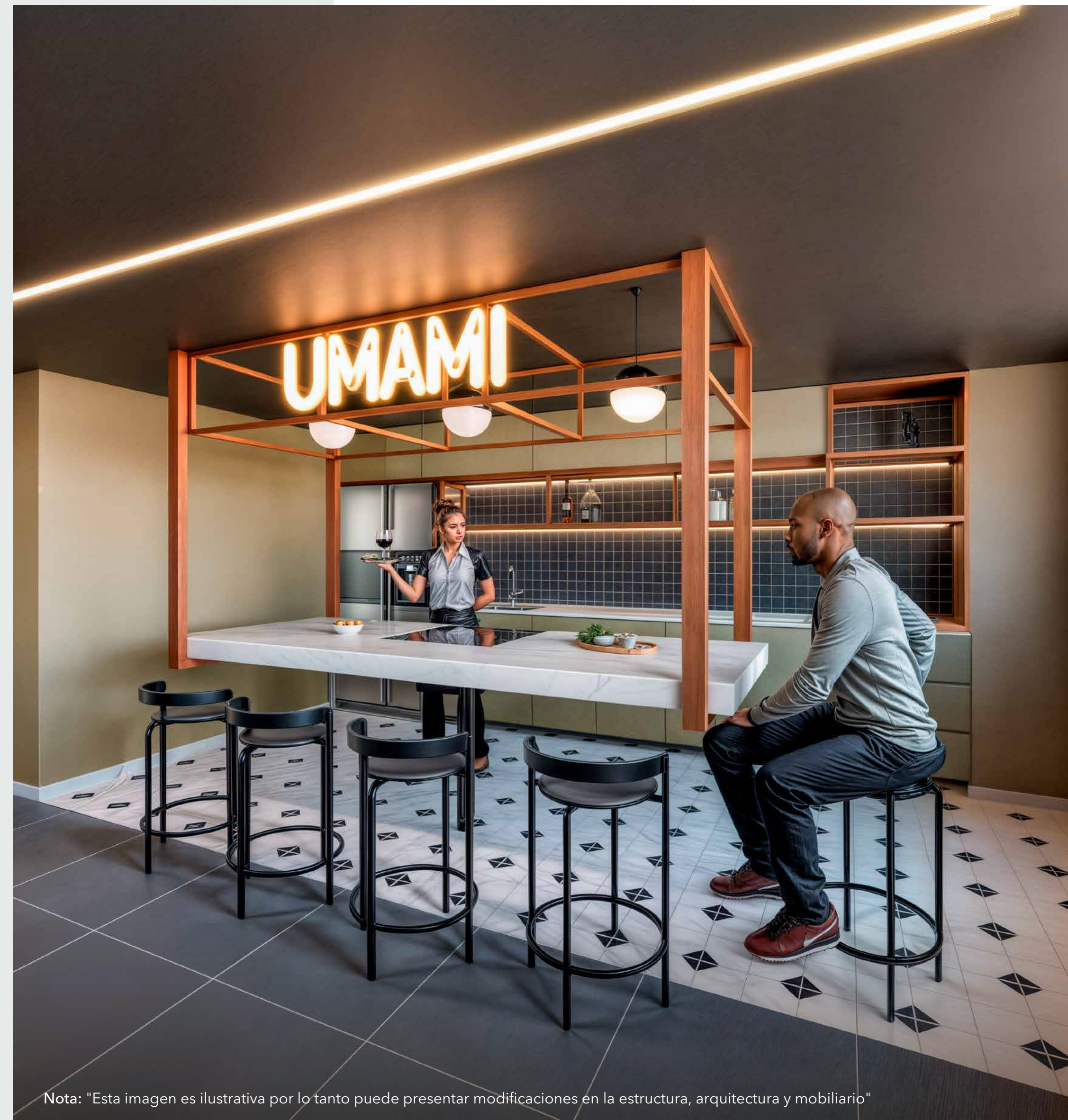
Nota: "Esta imagen es ilustrativa por lo tanto puede presentar modificaciones en la estructura, arquitectura y mobiliario"



CON ALTURA | Y EN PERFECTO EQUILIBRIO



Nota: "Esta imagen es ilustrativa por lo tanto puede presentar modificaciones en la estructura, arquitectura y mobiliario"



Nota: "Esta imagen es ilustrativa por lo tanto puede presentar modificaciones en la estructura, arquitectura y mobiliario"

CON ALTURA | Y EN PERFECTO EQUILIBRIO



Nota: "Esta imagen es ilustrativa por lo tanto puede presentar modificaciones en la estructura, arquitectura y mobiliario"

CON ALTURA | Y EN PERFECTO EQUILIBRIO



Nota: "Esta imagen es ilustrativa por lo tanto puede presentar modificaciones en la estructura, arquitectura y mobiliario"

CON ALTURA | Y EN PERFECTO EQUILIBRIO



Nota: "Esta imagen es ilustrativa por lo tanto puede presentar modificaciones en la estructura, arquitectura y mobiliario"

CON ALTURA | Y EN PERFECTO EQUILIBRIO



Nota: "Esta imagen es ilustrativa por lo tanto puede presentar modificaciones en la estructura, arquitectura y mobiliario"



Nota: "Esta imagen es ilustrativa por lo tanto puede presentar modificaciones en la estructura, arquitectura y mobiliario"

PLANO

Apartamento - Tipo 10 - Piso 02 al 07 - Acceso Derecho



- 1. Cocina : 0.90 x 1.92
- 2. Zona de oficios : 0.82 x 0.85
- 3. Alcoba : 4.19 x 2.85
- 4. Vestier : 2.26 x 1.28
- 5. Baño : 2.26 x 1.25
- 6. Balcón : 3.85 x 1.04

ACCESO

INSTALACIONES

- Buitrón Eléctrico
- Espacio técnico
- Cajas De inspección Sanitaria

Calentador

Ascensor

Muebles Decorativos

Muro sistema liviano

Este buitrón será usado para la conducción de redes: eléctricas, sanitarias, hidráulicas y de gas con la posibilidad de ubicar cajas de paso al exterior o medidores.

Nota: "Esta imagen es ilustrativa por lo tanto puede presentar modificaciones en la estructura, arquitectura y mobiliario"

Plano

Apartamento Tipo 10

Piso 02 al 07

Acceso Derecho

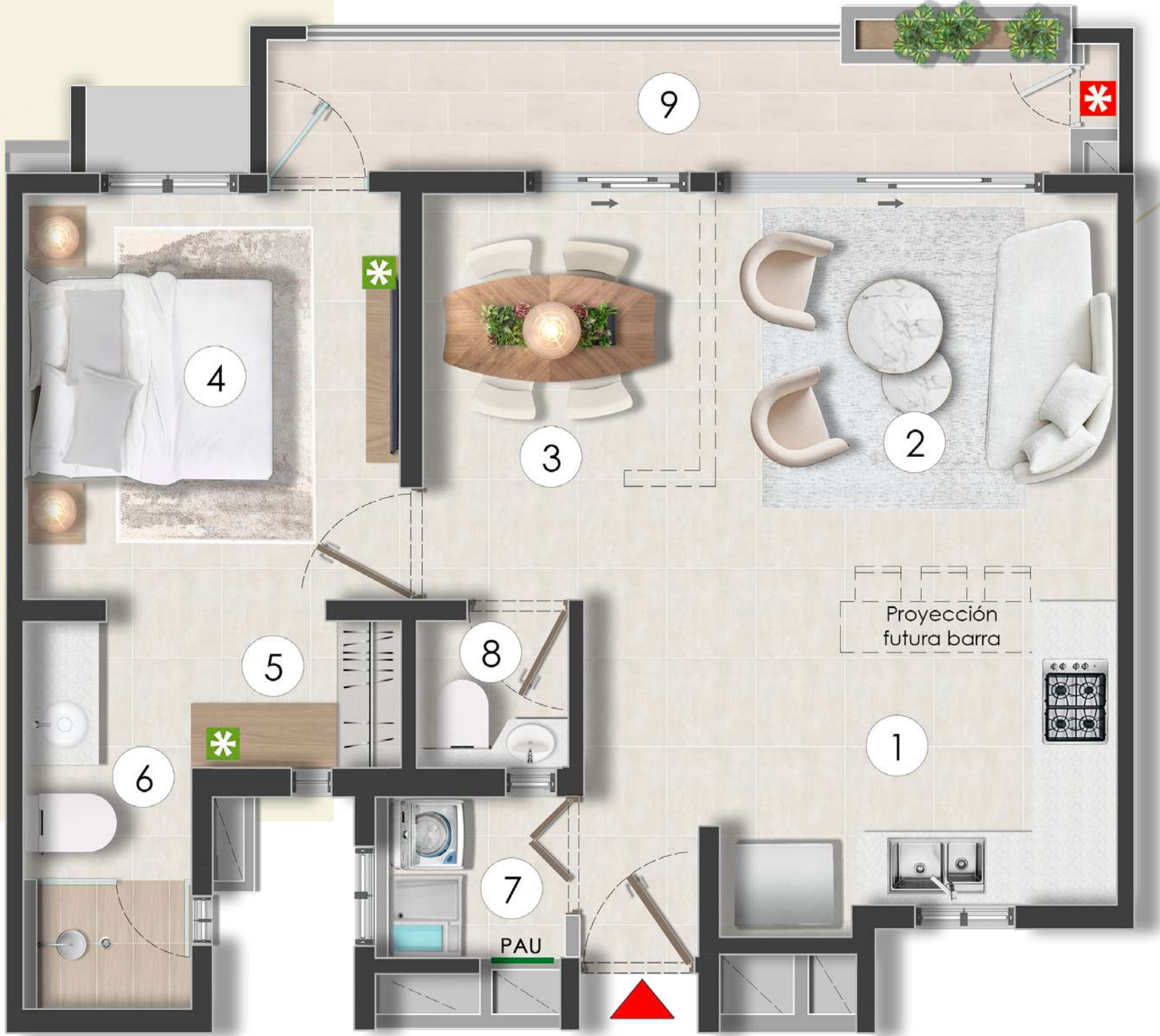
31.60 m²

Área Construida

28.38 m² Área privada

CON ALTURA Y EN PERFECTO EQUILIBRIO

PLANO
Apartamento - Tipo 1 - Piso 03 al 08 - Acceso Derecho



ACCESO

INSTALACIONES

Buitrón Eléctrico

Espacio técnico

Cajas De inspección Sanitaria

Calentador

Ascensor

Muebles Decorativos

Muro sistema liviano

Este buitrón será usado para la conducción de redes: eléctricas, sanitarias, hidráulicas y de gas con la posibilidad de ubicar cajas de paso al exterior o medidores.

1. Cocina	: 3.16 x 2.25	5. Vestier	: 1.63 x 1.17
2. Sala comedor	: 3.15 x 3.20	6. Baño alcoba	: 1.32 x 3.00
3. Espacio Múltiple	: 2.30 x 2.30	7. Zona de Oficios	: 1.43 x 1.30
4. Alcoba	: 2.95 x 3.20	8. Baño	: 1.21 x 1.17
		9. Balcón	: 6.31 x 0.89

Plano

Apartamento Tipo 1

Piso 03 al 08

Acceso
Derecho

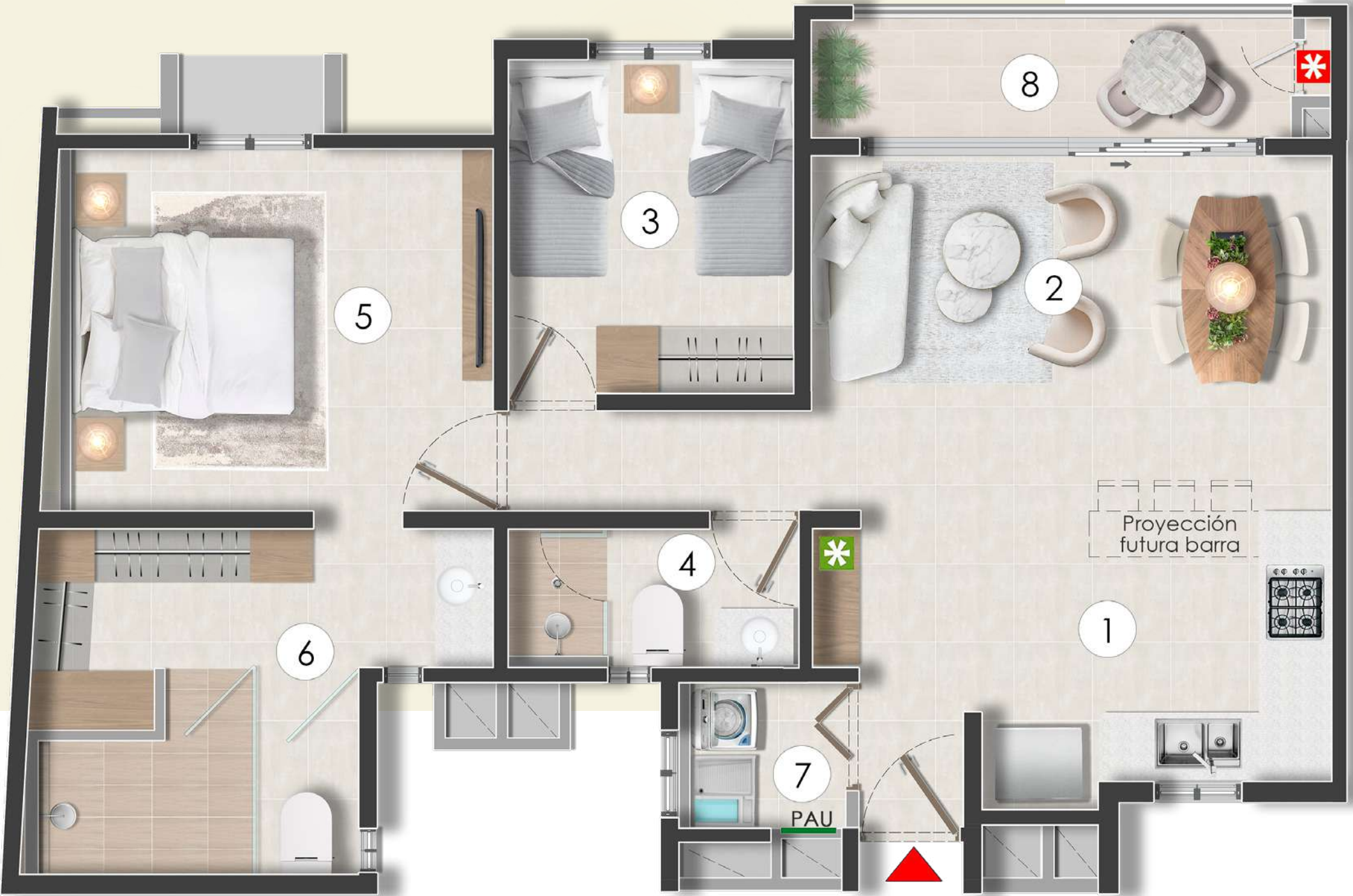
60.74 m²

Área Construida

54.15 m² Área privada

Nota: "Esta imagen es ilustrativa por lo tanto puede presentar modificaciones en la estructura, arquitectura y mobiliario"

PLANO
Apartamento - Tipo 6 - Piso 02 y 03 - Acceso Derecho



1. Cocina	: 3.26 x 2.25	5. Alcoba Ppal	: 3.75 x 3.20
2. Sala comedor	: 4.62 x 3.20	6. Vestier / Baño	: 4.02 x 3.06
3. Alcoba 02	: 2.55 x 2.39	7. Zona de Oficios	: 1.40 x 1.30
4. Baño	: 2.59 x 1.22	8. Balcón	: 4.26 x 1.04

INSTALACIONES	
	Buitrón Eléctrico
	Espacio técnico
	Cajas De Inspección Sanitaria
	Calentador
	Ascensor

	Muebles Decorativos
	Muro sistema liviano

Este buitrón será usado para la conducción de redes: eléctricas, sanitarias, hidráulicas y de gas con la posibilidad de ubicar cajas de paso al exterior o medidores.

Plano

Apartamento Tipo 6

Piso 02 y 03

Acceso
Derecho

77.59 m²

Área Construida

69.66 m² Área privada

Nota: "Esta imagen es ilustrativa por lo tanto puede presentar modificaciones en la estructura, arquitectura y mobiliario"

CON ALTURA Y EN PERFECTO EQUILIBRIO

Ubicación



Nota: "Esta imagen es ilustrativa por lo tanto puede presentar modificaciones en la estructura, arquitectura y mobiliario"

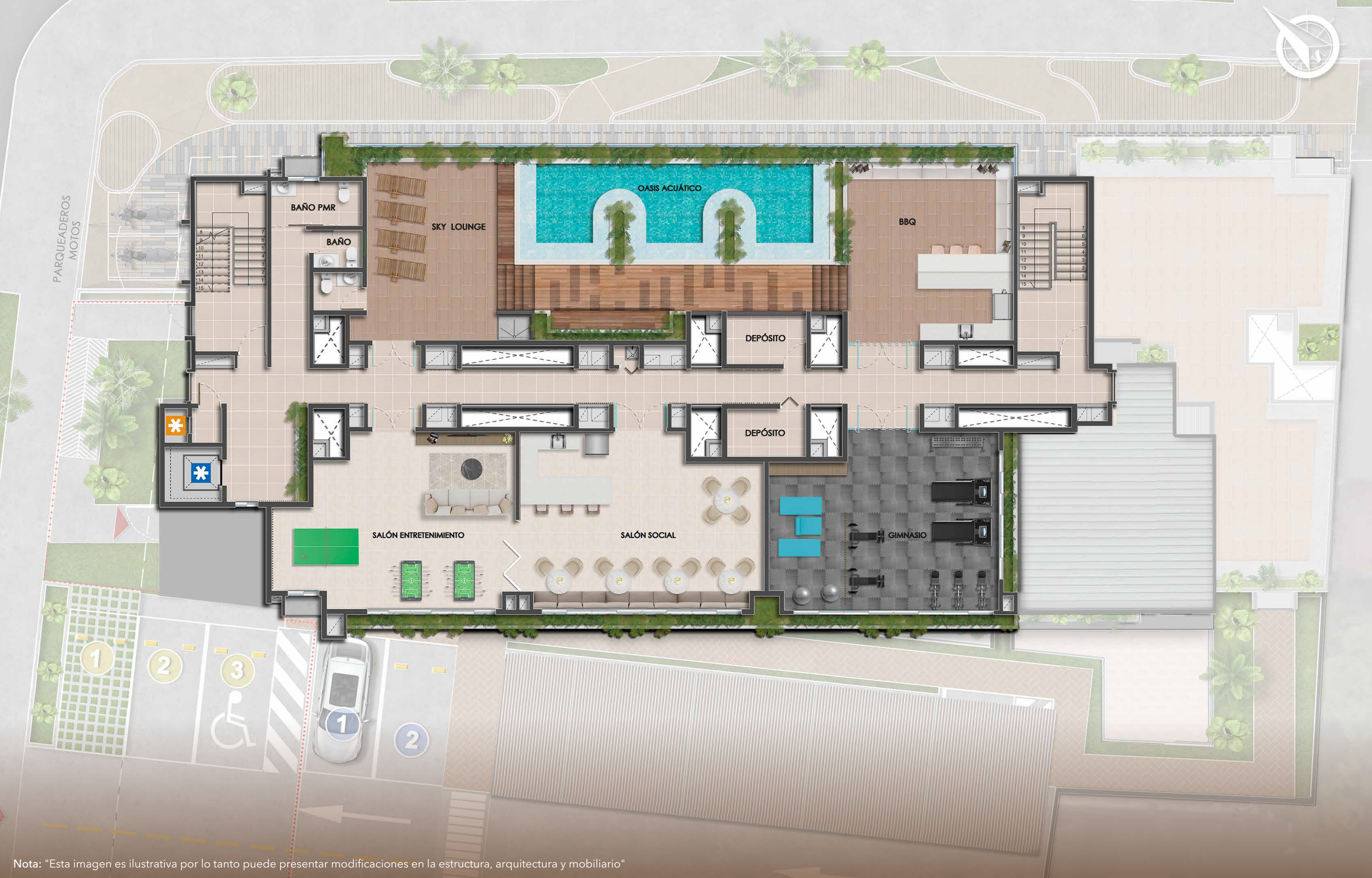
CON ALTURA | Y EN PERFECTO EQUILIBRIO



Planta Urbana

CON ALTURA Y EN PERFECTO EQUILIBRIO

Nota: "Esta imagen es ilustrativa por lo tanto puede presentar modificaciones en la estructura, arquitectura y mobiliario"

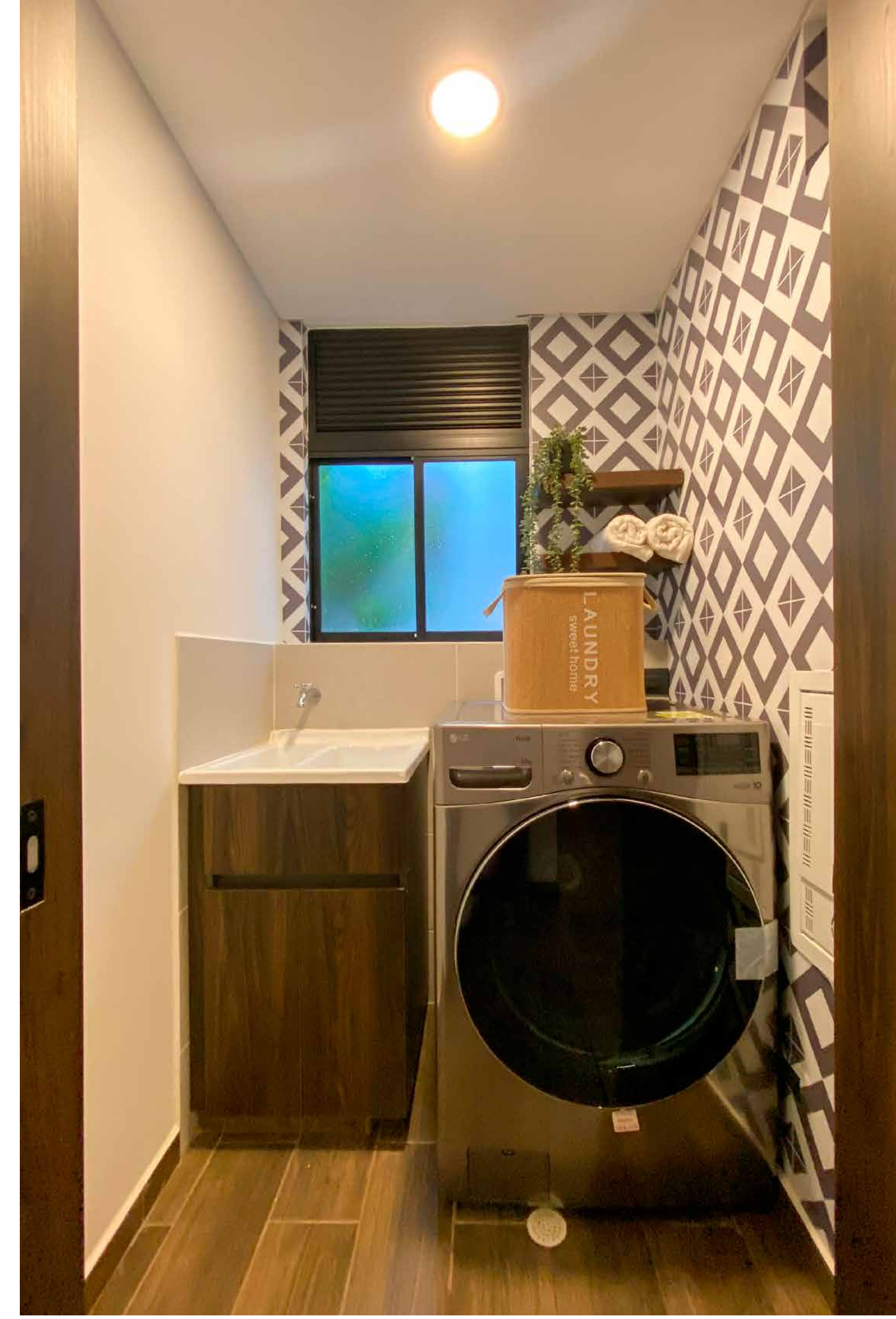
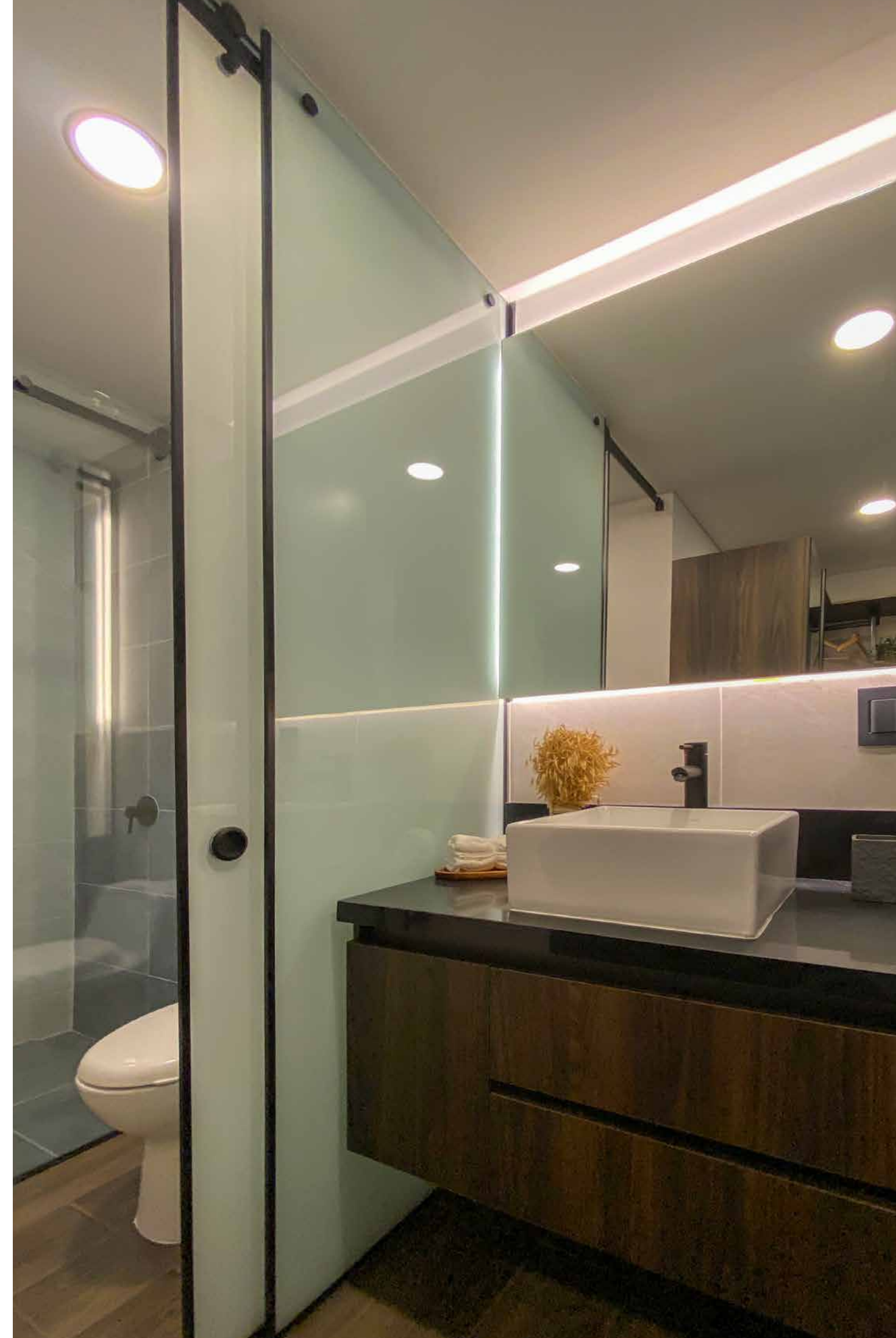


Terraza

Nota: "Esta imagen es ilustrativa por lo tanto puede presentar modificaciones en la estructura, arquitectura y mobiliario"

CON ALTURA | Y EN PERFECTO EQUILIBRIO





CON ALTURA | Y EN PERFECTO EQUILIBRIO

VISITA NUESTRA
SALA DE VENTAS

OFICINA NORTE:
Calle 29 Norte No. 6BN-22,
Carvajal S.A. Santa Mónica.



ESCRÍBENOS
☎ + 57 315 230 2121

www.constructorabolivar.com

