



Tréboles
DE **Vivero** PARQUE RESIDENCIAL
APARTAMENTOS

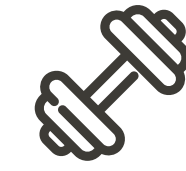
UNA FORMA DE VIVIR COMO SIEMPRE
HAS SONADO



Nota: Esta imagen es ilustrativa por lo tanto puede presentar modificaciones en la estructura, arquitectura y mobiliario.



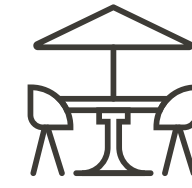
Torres de 8 Pisos con **condominio cerrado**



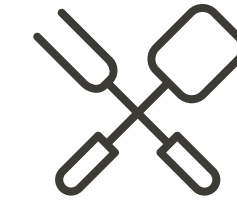
Gimnasio y sala de **entretenimiento**



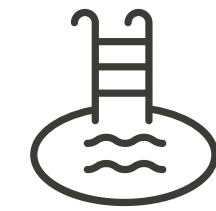
Espacio **coworking**



Terraza lounge y **parqueadero propio**



Zona BBQ, turco y **juegos infantiles**



Piscinas para adultos y **niños**

Espacios



UNA FORMA DE VIVIR COMO SIEMPRE | **HAS SOÑADO**

OPCIONES PARA FUTURO DESARROLLO

Opción Para Futuro Desarrollo - alcoba 2



Opción Para Futuro Desarrollo -
Ampliación Sala Comedor



 Muebles decorativos

Plano

Apartamento

Tipo 2
Piso Tipo
Acceso
Derecho

79,94 m²

Área Construida

72,18 m² Área privada
(incluye balcón)

Nota: Esta imagen es ilustrativa por lo tanto puede presentar modificaciones en la estructura, arquitectura y mobiliario.

Ubicación



Nota: Esta imagen es ilustrativa por lo tanto puede presentar modificaciones en la estructura, arquitectura y mobiliario.

UNA FORMA DE VIVIR COMO SIEMPRE **HAS SOÑADO**

PREDIO PRIVADO

CALLE 53



PROYECTO VECINO ROMERO



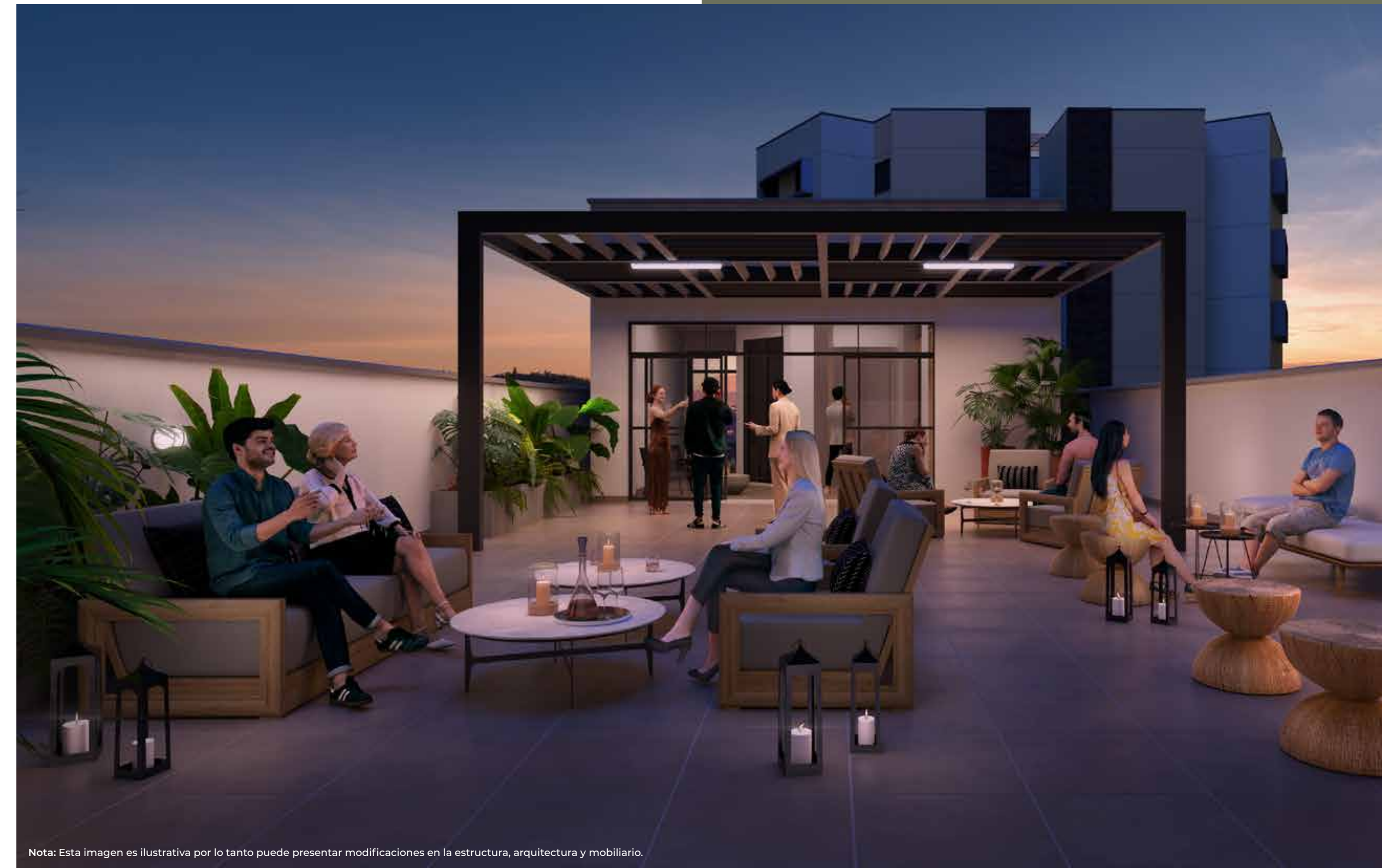
PROYECTO VECINO PORTOBELO



Planta Urbana

Nota: Esta imagen es ilustrativa por lo tanto puede presentar modificaciones en la estructura, arquitectura y mobiliario.

UNA FORMA DE VIVIR COMO SIEMPRE **HAS SOÑADO**



Nota: Esta imagen es ilustrativa por lo tanto puede presentar modificaciones en la estructura, arquitectura y mobiliario.

UNA FORMA DE VIVIR COMO SIEMPRE | **HAS SOÑADO**

VISITA NUESTRA
SALA DE VENTAS

VIVERO: Carrera 99 con calle 61,
Valle del Lili.



CONTACTA A
NUESTROS ASESORES
+ 572 608 07 07

www.constructorabolivar.com

Las imágenes, diseño, áreas y precios son únicamente de referencia y son sensibles a modificaciones en el proceso de desarrollo arquitectónico y constructivo.

