

# UN ESPACIO, MIL FORMAS DE DISFRUTAR EN FAMILIA



PROYECTO VIS

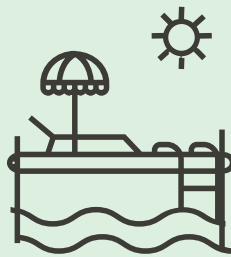
Nota: "Esta imagen es ilustrativa por lo tanto puede presentar modificaciones en la estructura, arquitectura y mobiliario"





Nota: "Esta imagen es ilustrativa por lo tanto puede presentar modificaciones en la estructura, arquitectura y mobiliario"

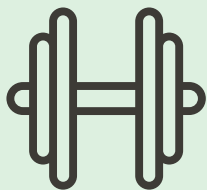
# AMENITIES



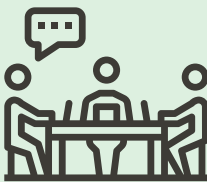
Piscina para adultos y para niños



Juegos infantiles



Gimnasio dotado



Sala de reuniones dotada



Quiosco



Sala coworking dotada



Nota: "Esta imagen es ilustrativa por lo tanto puede presentar modificaciones en la estructura, arquitectura y mobiliario"

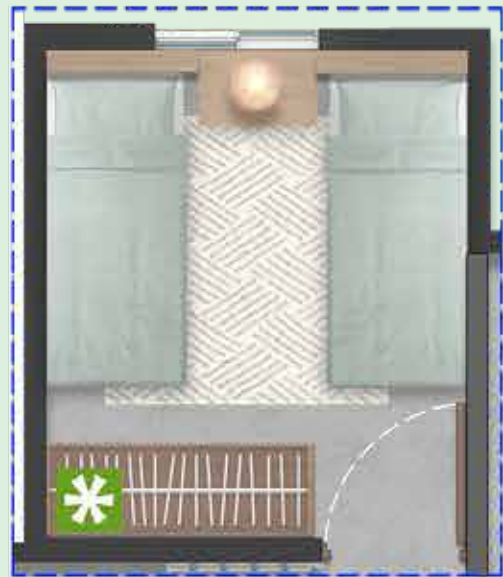


Nota: "Esta imagen es ilustrativa por lo tanto puede presentar modificaciones en la estructura, arquitectura y mobiliario"



PLANO  
Apartamento - Tipo 1 - Piso Tipo - Acceso Derecho

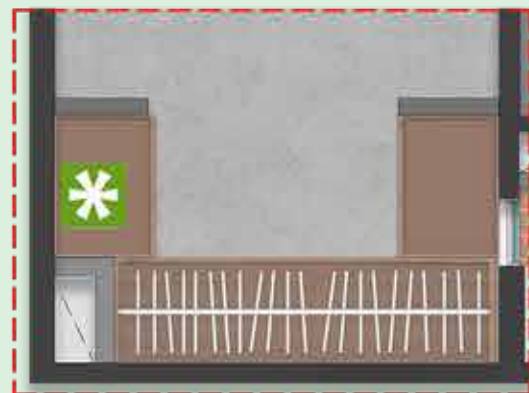
Opción  
Futuro Desarrollo  
Alcoba 02



Opción  
Futuro Desarrollo  
Estudio



Opción  
Futuro Desarrollo  
Vestier



Opción  
Futuro Desarrollo  
Baño y Closet



INSTALACIONES	
	Buitrón Eléctrico
	Espacio técnico
	Cajas De Inspección Sanitaria

	Muro sistema liviano
	Muebles Decorativos
Este buitrón será usado para la conducción de redes: eléctricas, sanitarias, hidráulicas y de gas con la posibilidad de ubicar cajas de paso al exterior o medidores.	



1. Sala comedor	: 3.40 x 2.80	5. Alcoba Ppal	: 2.66 x 2.73
2. Cocina	: 2.33 x 2.22	6. Espacio Múltiple	: 2.66 x 1.90
3. Zona de oficios	: 2.25 x 0.95	7. Espacio Múltipe	: 2.60 x 2.40
4. Baño Alcobas	: 1.20 x 2.10		

Plano  
Apartamento

48.09m<sup>2</sup>  
Área construida

43.52m<sup>2</sup>  
Área privada

Nota: "Esta imagen es ilustrativa por lo tanto puede presentar modificaciones en la estructura, arquitectura y mobiliario"





# Planta urbana

Nota: "Esta imagen es ilustrativa por lo tanto puede presentar modificaciones en la estructura, arquitectura y mobiliario"



# Ubicación



Nota: "Esta imagen es ilustrativa por lo tanto puede presentar modificaciones en la estructura, arquitectura y mobiliario"





Nota: "Esta imagen es ilustrativa por lo tanto puede presentar modificaciones en la estructura, arquitectura y mobiliario"



## VISITA NUESTRA SALA DE VENTAS

### SALA ARMENIA

Carrera 18 # 70-02. A 300 metros  
del Centro Comercial San Sur

ESCRÍBENOS

 + 315 230 2121



[WWW.CONSTRUCTORABOLIVAR.COM](http://WWW.CONSTRUCTORABOLIVAR.COM)

Las imágenes, diseño, áreas y precios son únicamente de referencia y son sensibles  
a modificaciones en el proceso de desarrollo arquitectónico y constructivo.