



**SIENA**

CASAS EN CONDOMINIO

CIUDAD  
**PACÍFICA**  
La ciudad de la buena energía



Nota: Esta imagen es ilustrativa por lo tanto puede presentar modificaciones en la estructura, arquitectura y mobiliario.

Una mejor forma de vivir  
en el **sur de la ciudad**

CONSTRUCTORA  
**BOLÍVAR**





## PLANO CASA TIPO 1 - ACCESO DERECHO



Casas de 2 pisos con 3 alcobas en **condominio**.



**Parqueaderos** propio.



Alcoba principal con **baño y vestier**.



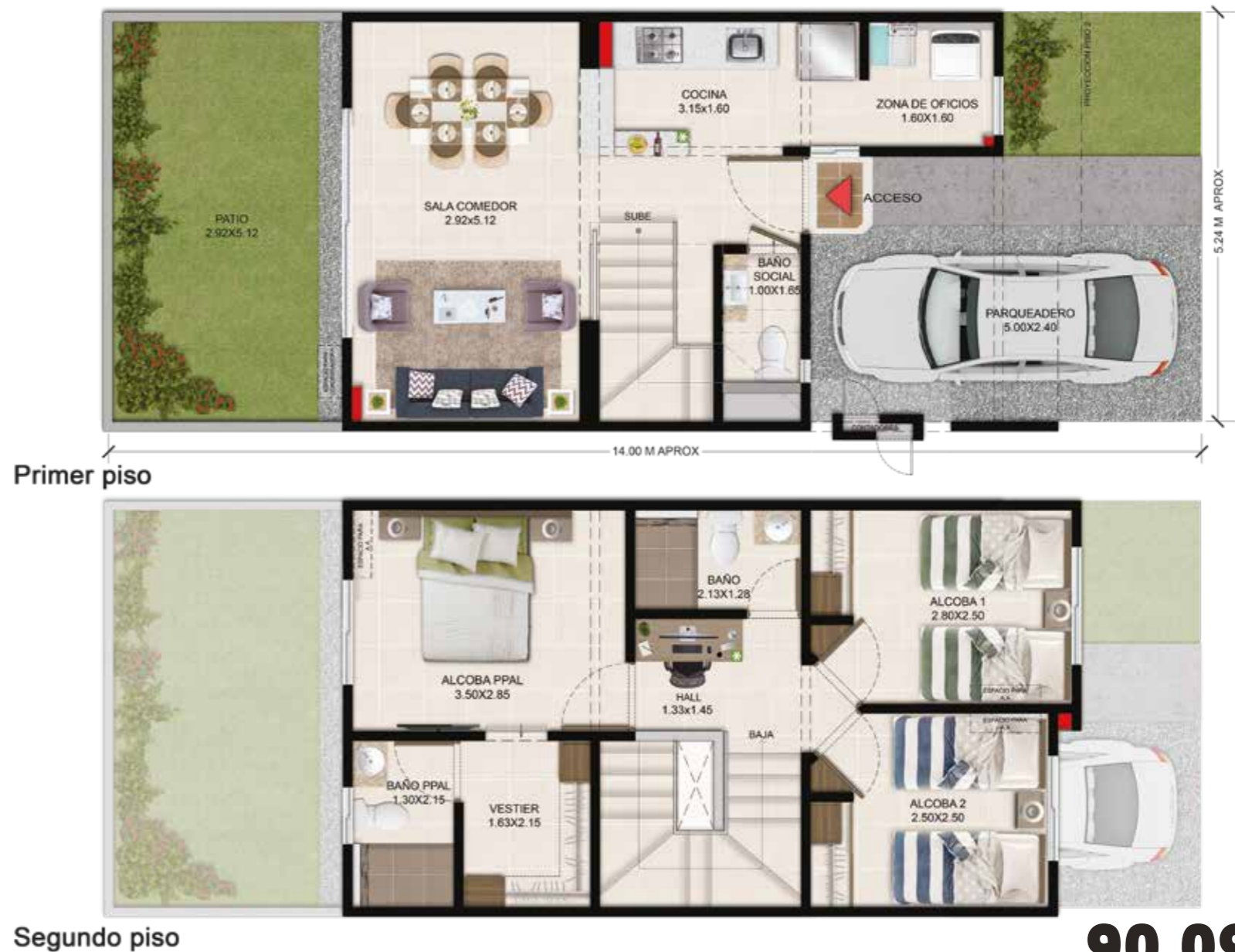
Espacio para adaptar como **patio o jardín**.




Piscina para **adultos y niños**.



Zonas de juegos **infantiles**.



 Muebles decorativos

**90,09 m<sup>2</sup>**

Área Construida

82,33 m<sup>2</sup> Área privada

Nota: Esta imagen es ilustrativa por lo tanto puede presentar modificaciones en la estructura, arquitectura y mobiliario.

CONSTRUCTORA  
**BOLÍVAR**







Nota: Esta imagen es ilustrativa por lo tanto puede presentar modificaciones en la estructura, arquitectura y mobiliario.





AVENIDA PANAMERICANA

CARRERA 122

CARRERA 131

CARRERA 120

Nota: Esta imagen es ilustrativa por lo tanto puede presentar modificaciones en la estructura, arquitectura y mobiliario.





**VISITA NUESTRAS SALAS DE VENTAS Y CONTACTA  
A NUESTROS ASESORES: +57 315 230 2121**

**SALA DE VENTAS:**

**VIVERO:** Carrera 99 con calle 61, Valle del Lili.

**ENCANTO DEL VALLE:** Carrera 131 con calle 60,  
antes del colegio Fray Damián.

[www.constructorabolivar.com](http://www.constructorabolivar.com)

**COMUNÍCATE AHORA Y EMPIEZA A DISFRUTAR  
UNA BUENA INVERSIÓN**

Las imágenes, diseño, áreas y precios son únicamente de referencia y son sensibles a modificaciones en el proceso de desarrollo arquitectónico y constructivo