

Vive, sueña, crece:
**todo en tu
propio hogar.**




DISFRUTA LOS EQUIPAMIENTOS Y AMENITIES DEL URBANISMO

- Pista de patinaje y de bicicross
- Juegos biosaludables y canchas deportivas
- Senderos y zonas de food trucks

 Piscina para
adultos y niños

 Juegos infantiles

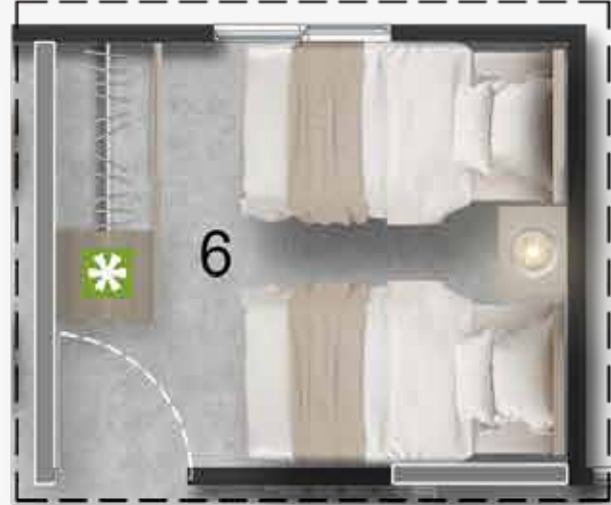
 2 kioscos con
fogones de leña
para **cálidos momentos**
y **tradicionales recetas**

 Cancha **múltiple**



PARQUE
DULCE
CIUDAD CAMPESTRE

Opción Para Futuro Desarrollo - Alcoba 2



Opción Para Futuro Desarrollo - Vestier



Opción Para Futuro Desarrollo - Estudio



Opción Para Futuro Desarrollo - Estar TV



Este apartamento es espejo del modelo.

PLANO Apartamento - Tipo 2 - Piso Tipo- Acceso Derecho



1. Sala comedor	: 2.75 x 5.22	4. Baño Alcobas	: 1.25 x 2.25
2. Cocina	: 2.38 x 2.08	5. Alcoba ppal	: 2.60 x 3.25
3. Zona de oficios	: 1.35 x 1.55	6. Espacio Multiple	: 2.95 x 2.40

INSTALACIONES	
	Buitrón Eléctrico
	Espacio técnico
	Cajas de inspección Sanitaria

	Muebles Decorativos
	Muro sistema liviano

Este buitrón será usado para la conducción de redes: eléctricas, sanitarias, hidráulicas y de gas con la posibilidad de ubicar cajas de paso al exterior o medidores.

Plano

Apartamento

Piso tipo

Acceso Derecho

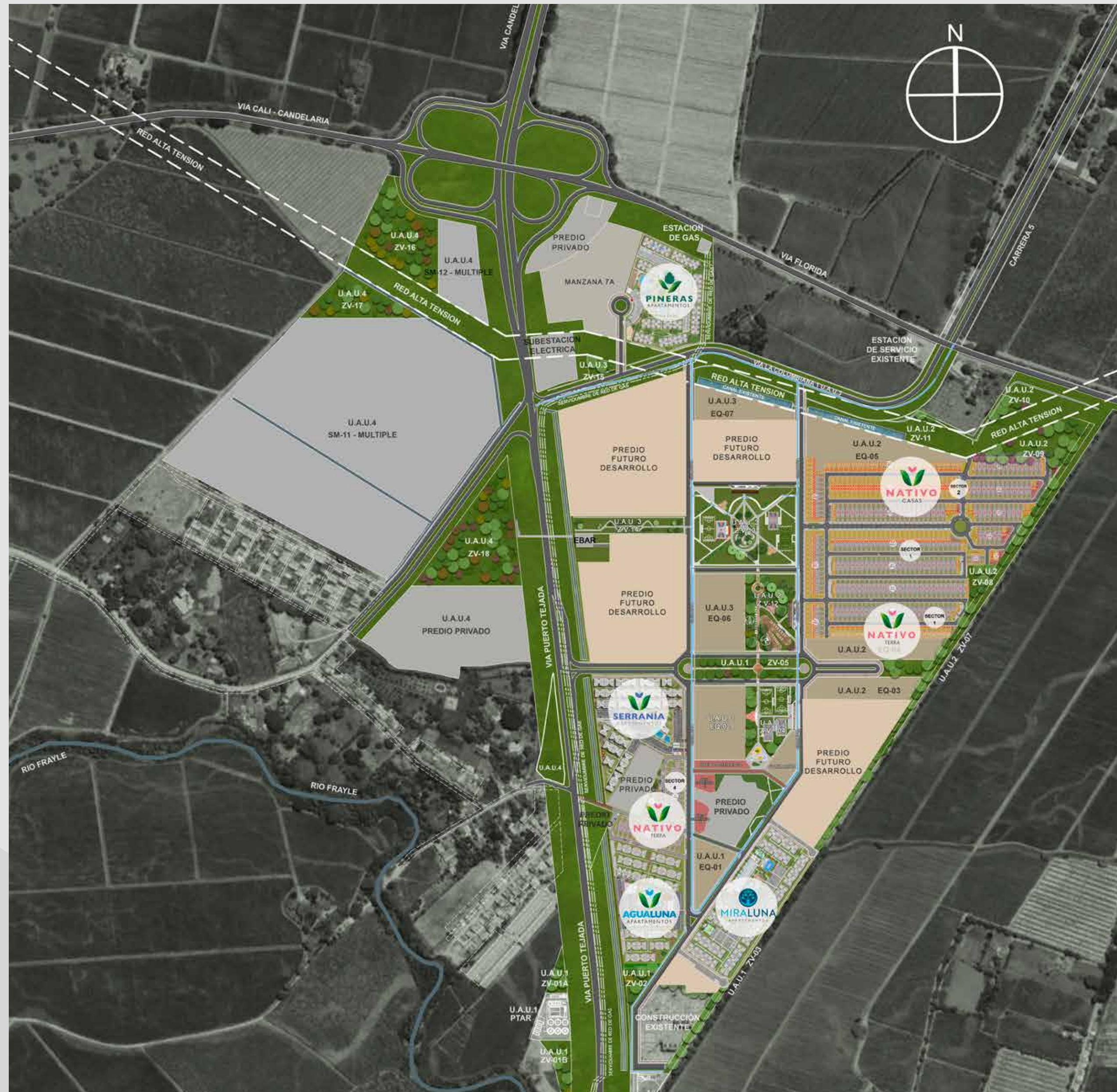
45,00 m²
Área Construida

41,70 m² Área privada

Planta urbana



Nota: Esta imagen es ilustrativa por lo tanto puede presentar modificaciones en la estructura, arquitectura y mobiliario.



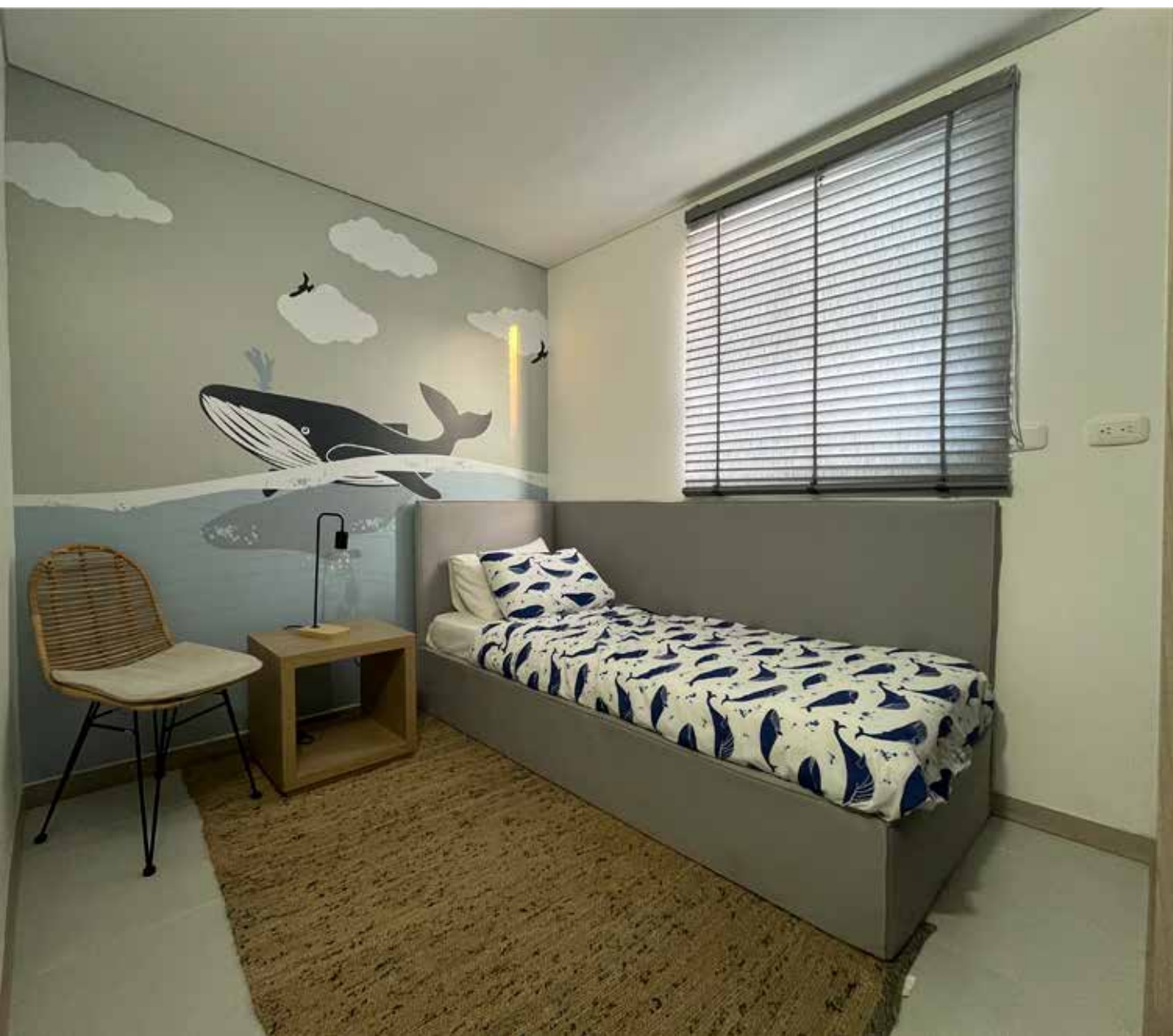
Ubicación

Nota: Esta imagen es ilustrativa por lo tanto puede presentar modificaciones en la estructura, arquitectura y mobiliario.



Foto aérea

Nota: Esta imagen es ilustrativa por lo tanto puede presentar modificaciones en la estructura, arquitectura y mobiliario.





Nota: Esta imagen es ilustrativa por lo tanto puede presentar modificaciones en la estructura, arquitectura y mobiliario.



VISITA NUESTRA SALA DE VENTAS

PARQUE DULCE - CIUDAD CAMPESTRE:
VÍA CALI - CANDELARIA A 6 KM. DEL PUENTE DE JUANCHITO

ESCRÍBENOS
📞 + 57 315 230 2121



WWW.CONSTRUCTORABOLIVAR.COM

Las imágenes, diseño, áreas y precios son únicamente de referencia y son sensibles a modificaciones en el proceso de desarrollo arquitectónico y constructivo. Los precios cambian sin previo aviso.