

Plaza Madero

Vivero
PARQUE RESIDENCIAL



Plaza Madero
DE **Vivero** PARQUE RESIDENCIAL
CENTRO COMERCIAL



**CONSTRUCTORA
BOLÍVAR**

Nota: Esta imagen es ilustrativa por lo tanto puede presentar modificaciones en la estructura, arquitectura y mobiliario.



Nota: Esta imagen es ilustrativa por lo tanto puede presentar modificaciones en la estructura, arquitectura y mobiliario.

Atributos del proyecto:

- 28 locales comerciales con áreas **desde los 25,58 m² construidos**
- Administración
- Baños **de hombres, mujeres y PMR**
- Zona **de descarga**
- UAR
- Planta **de emergencia**
- Cuarto **de seguridad**

Atributos locales:

- Los locales contarán con puntos de conexiones técnicas en buitrón para **redes eléctricas, hidráulicas, sanitarias, gas y de aire acondicionado**
- Los locales esquineros contarán con **vitrina por dos costados de su fachada**
- Los locales contarán con una **altura total de 4.50 m (nivel obra negra)**



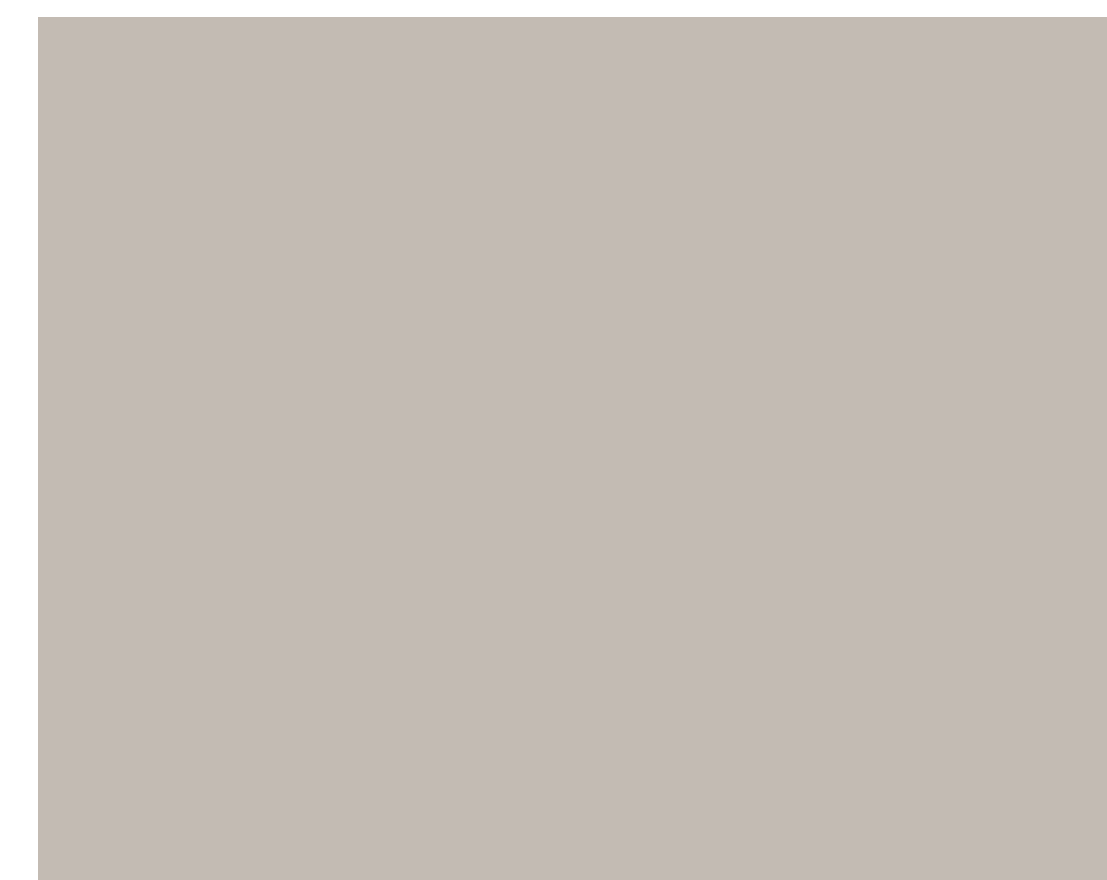
Nota: Esta imagen es ilustrativa por lo tanto puede presentar modificaciones en la estructura, arquitectura y mobiliario.

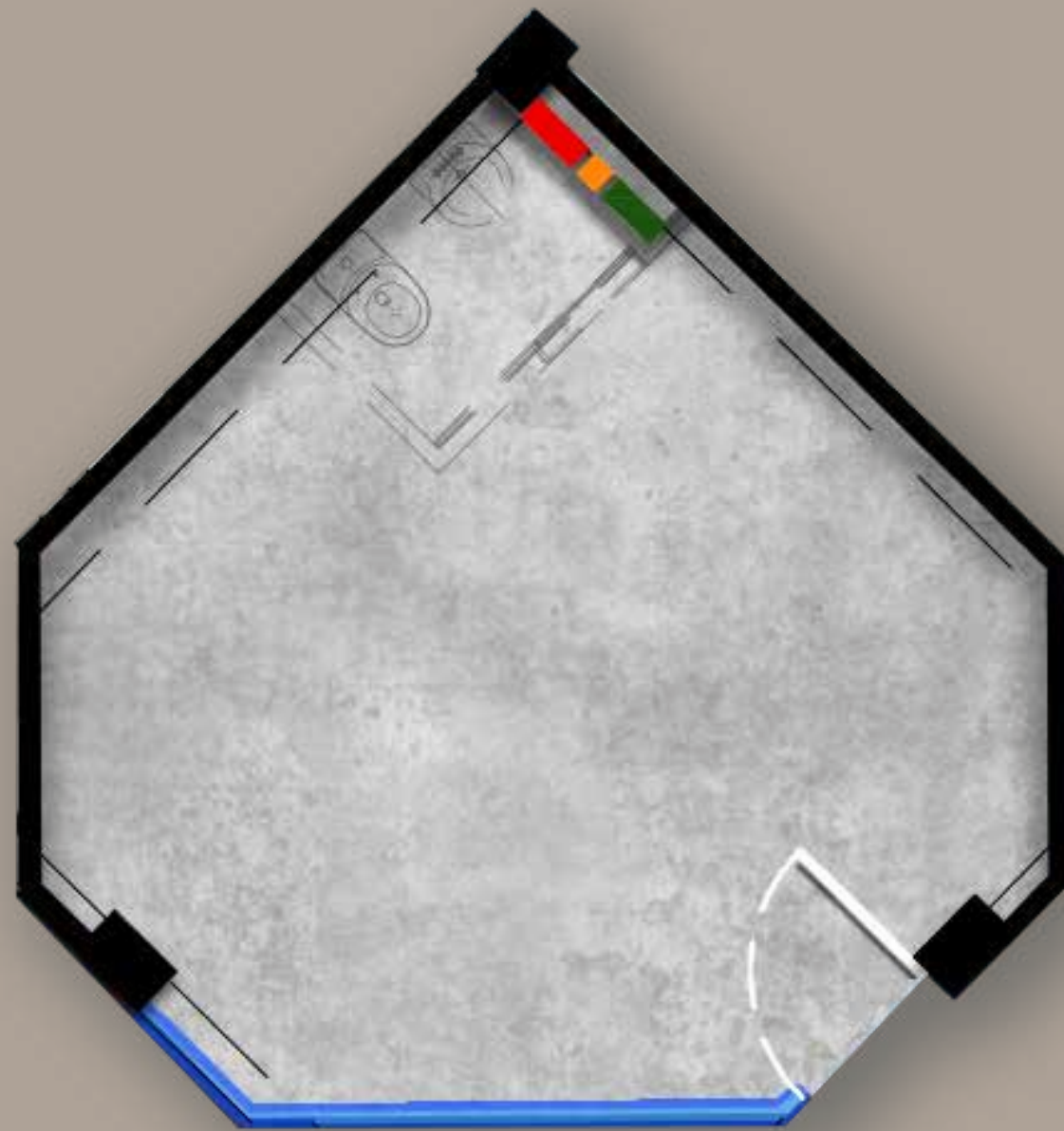


Nota: Esta imagen es ilustrativa por lo tanto puede presentar modificaciones en la estructura, arquitectura y mobiliario.



Nota: Esta imagen es ilustrativa por lo tanto puede presentar modificaciones en la estructura, arquitectura y mobiliario.

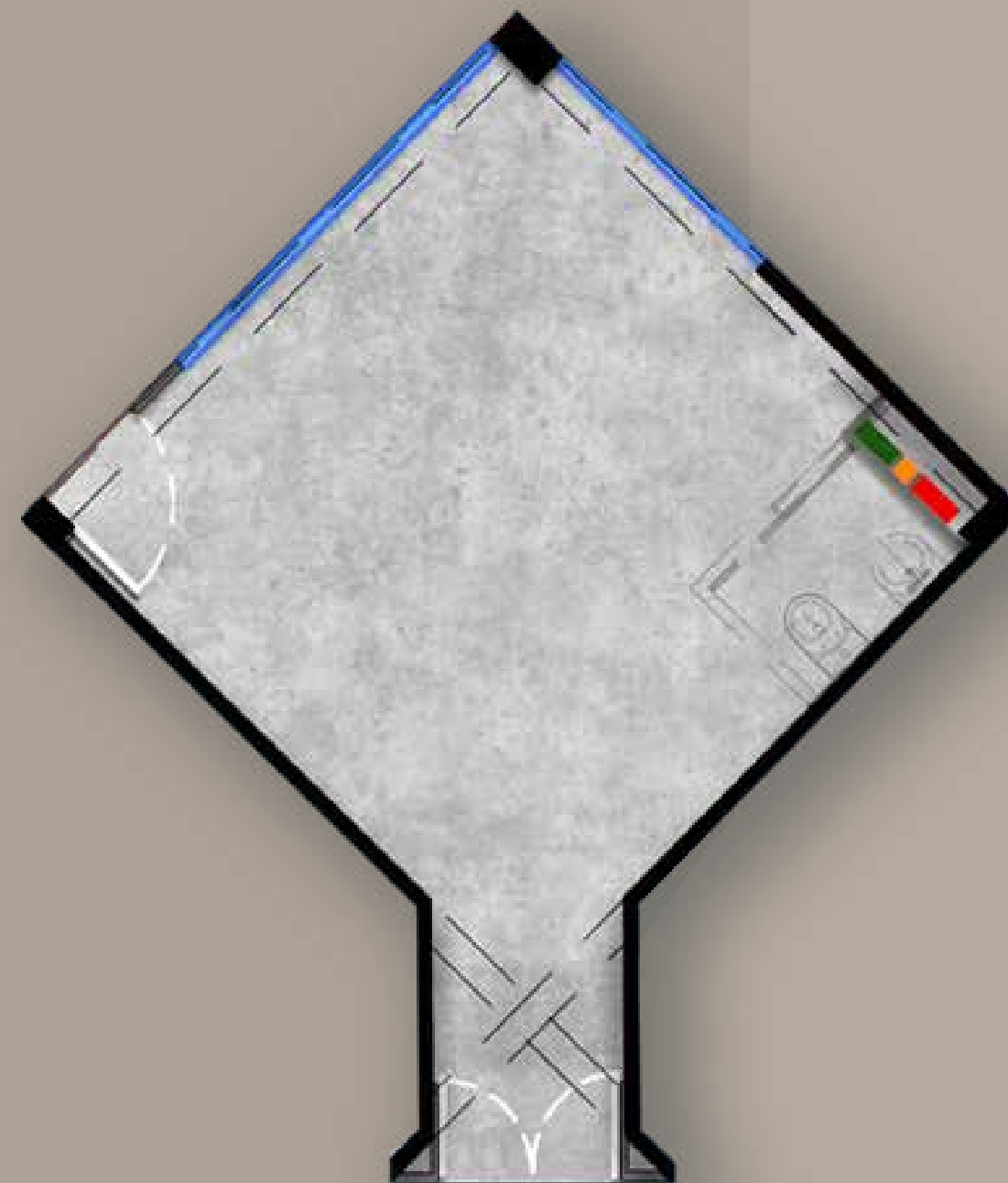




Local T1 medianero:

23,9 m² Área privada
25,58 m² Área construida

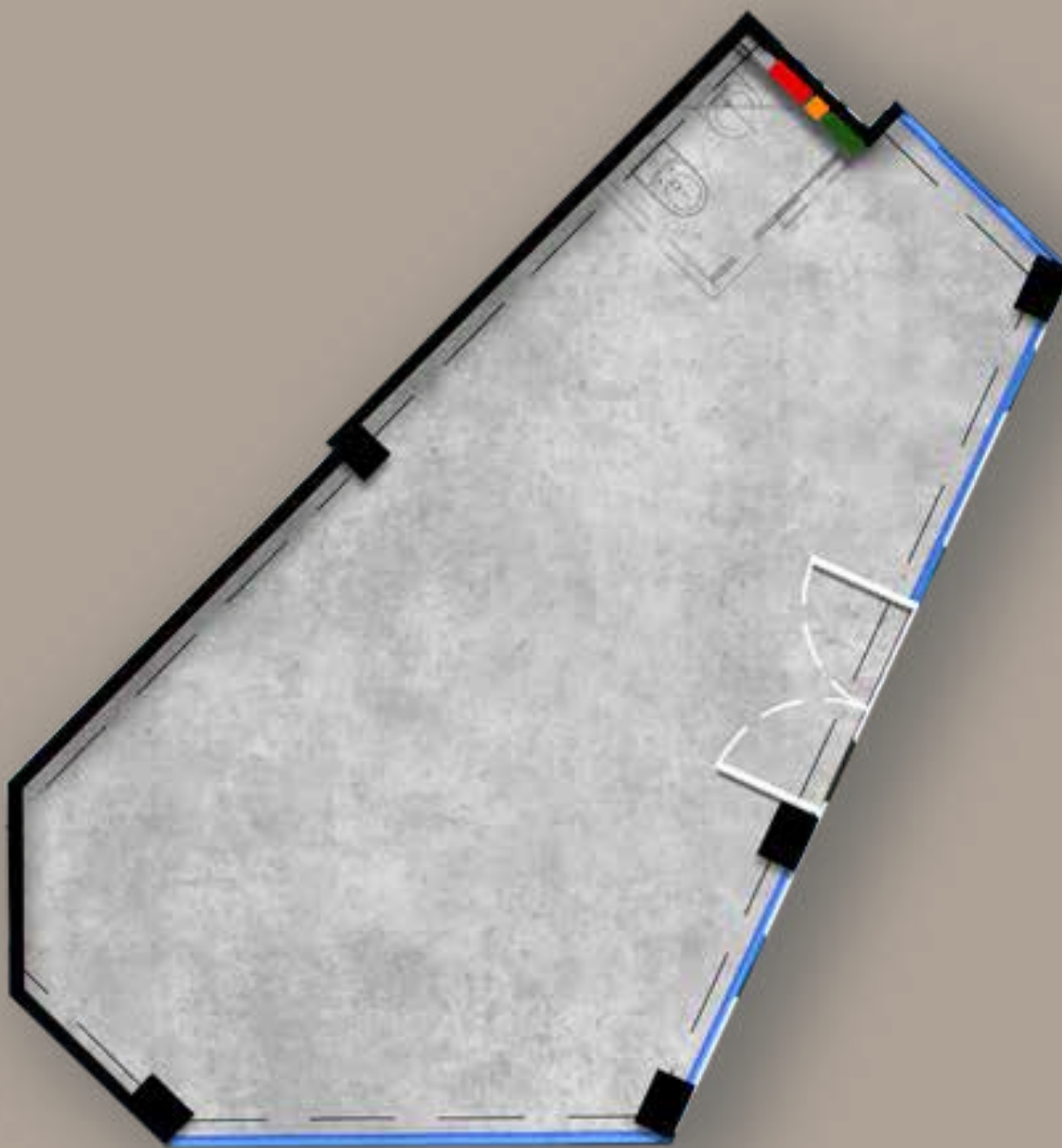
Aplica para locales:
1-3-5-7-9-11-16
18-20-22-24-26



Local T2 medianero:

30,64 m² Área privada
32,84 m² Área construida

Aplica para locales:
2-4-6-8-10-12-15
17-19-21-23-25-27



Local T3 esquinero:

49,32 m² Área privada
52,28 m² Área construida

Aplica para local:
28

Plano Locales

Piso 1

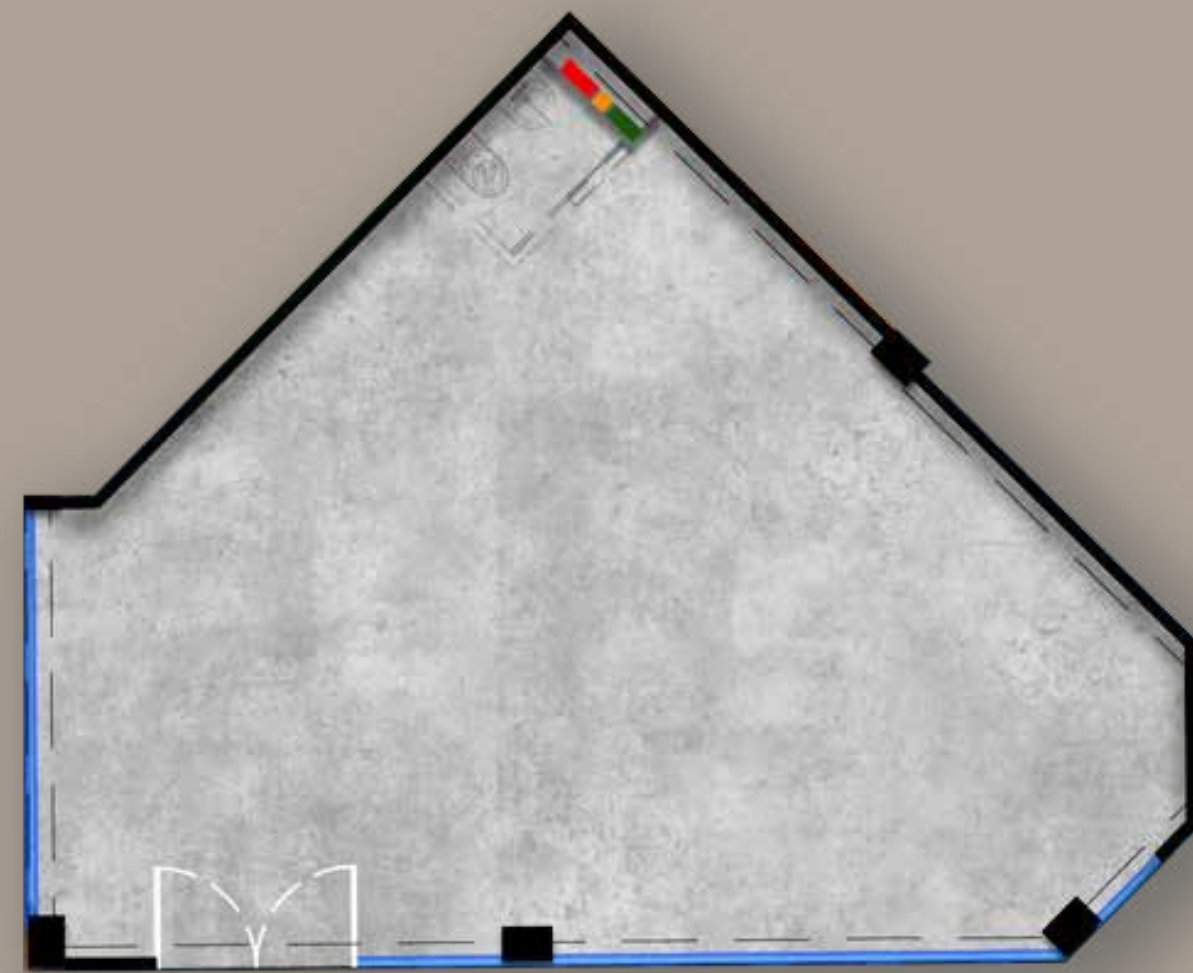
Nota: Esta imagen es ilustrativa por lo tanto puede presentar modificaciones en la estructura, arquitectura y mobiliario.



Local T1 esquinero:

69,43 m² Área privada
72,88 m² Área construida

Aplica para loca:
13



Local T2 esquinero:

72,66 m² Área privada
76,49 m² Área construida

Aplica para local:
14

Plano Locales

Piso 1

Planta urbana



Nota: Esta imagen es ilustrativa por lo tanto puede presentar modificaciones en la estructura, arquitectura y mobiliario.



Ubicación

Nota: Esta imagen es ilustrativa por lo tanto puede presentar modificaciones en la estructura, arquitectura y mobiliario.



VISITA NUESTRA SALA DE VENTAS

VIVERO: CARRERA 99 CON CALLE 61,
VALLE DEL LILI.

CONTACTA A
NUESTROS ASESORES

 + 57 315 230 2121



WWW.CONSTRUCTORABOLIVAR.COM

Las imágenes, diseño, áreas y precios son únicamente de referencia y son sensibles a modificaciones en el proceso de desarrollo arquitectónico y constructivo.