

# Plaza Madero

**Vivero**  
PARQUE RESIDENCIAL



**Plaza Madero**  
DE **Vivero** PARQUE RESIDENCIAL  
CENTRO COMERCIAL



**CONSTRUCTORA**  
**BOLÍVAR**

**Nota:** Esta imagen es ilustrativa por lo tanto puede presentar modificaciones en la estructura, arquitectura y mobiliario.



**Nota:** Esta imagen es ilustrativa por lo tanto puede presentar modificaciones en la estructura, arquitectura y mobiliario.

### Atributos del proyecto:

- 28 locales comerciales con áreas **desde los 25,58 m<sup>2</sup> construidos**
- Administración
- Baños **de hombres, mujeres y PMR**
- Zona **de descarga**
- UAR
- Planta **de emergencia**
- Cuarto **de seguridad**

### Atributos locales:

- Los locales contarán con puntos de conexiones técnicas en buitrón para **redes eléctricas, hidráulicas, sanitarias, gas y de aire acondicionado**
- Los locales esquineros contarán con **vitrina por dos costados de su fachada**
- Los locales contarán con una **altura total de 4.50 m (nivel obra negra)**



**Nota:** Esta imagen es ilustrativa por lo tanto puede presentar modificaciones en la estructura, arquitectura y mobiliario.

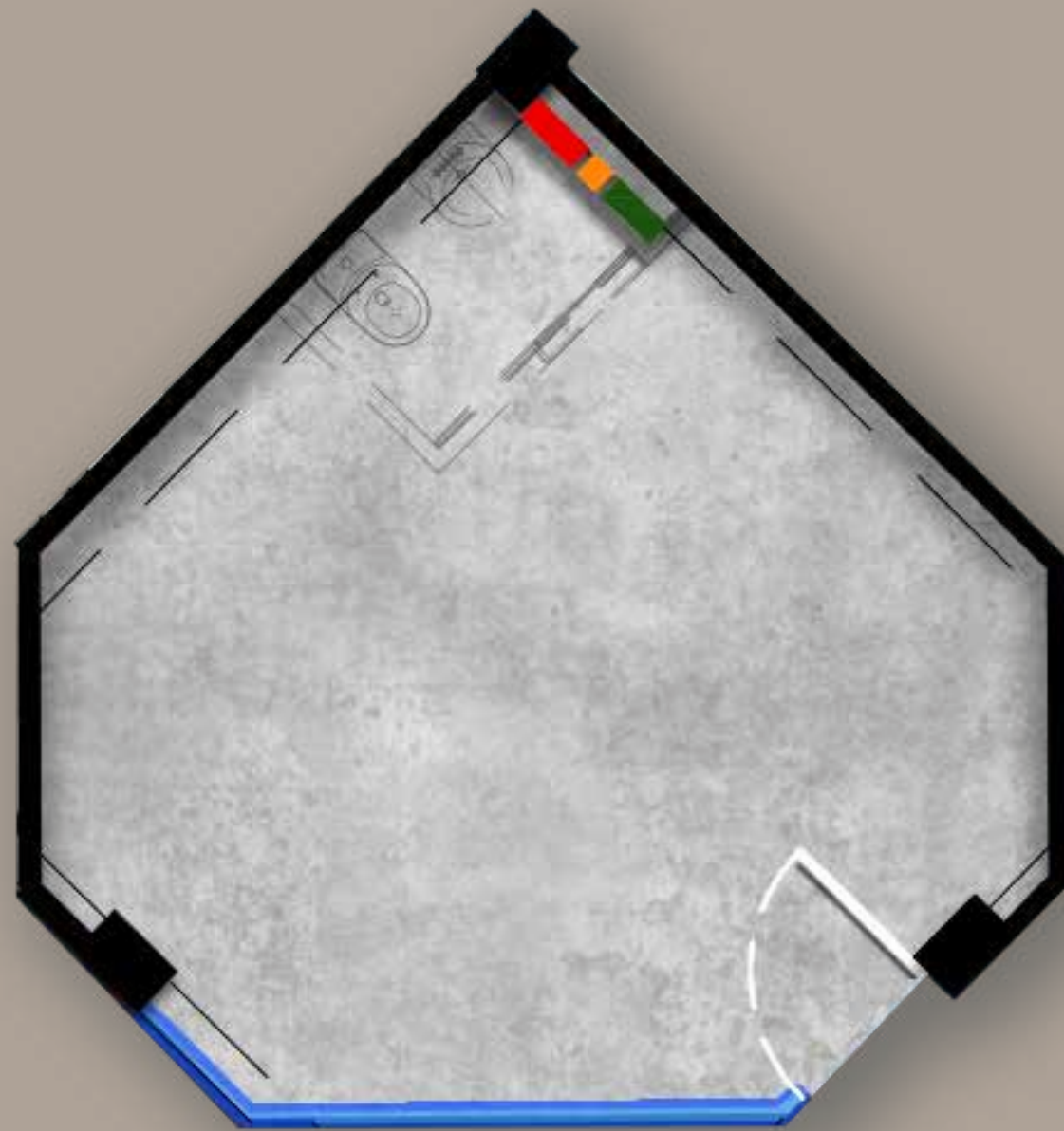


**Nota:** Esta imagen es ilustrativa por lo tanto puede presentar modificaciones en la estructura, arquitectura y mobiliario.



**Nota:** Esta imagen es ilustrativa por lo tanto puede presentar modificaciones en la estructura, arquitectura y mobiliario.

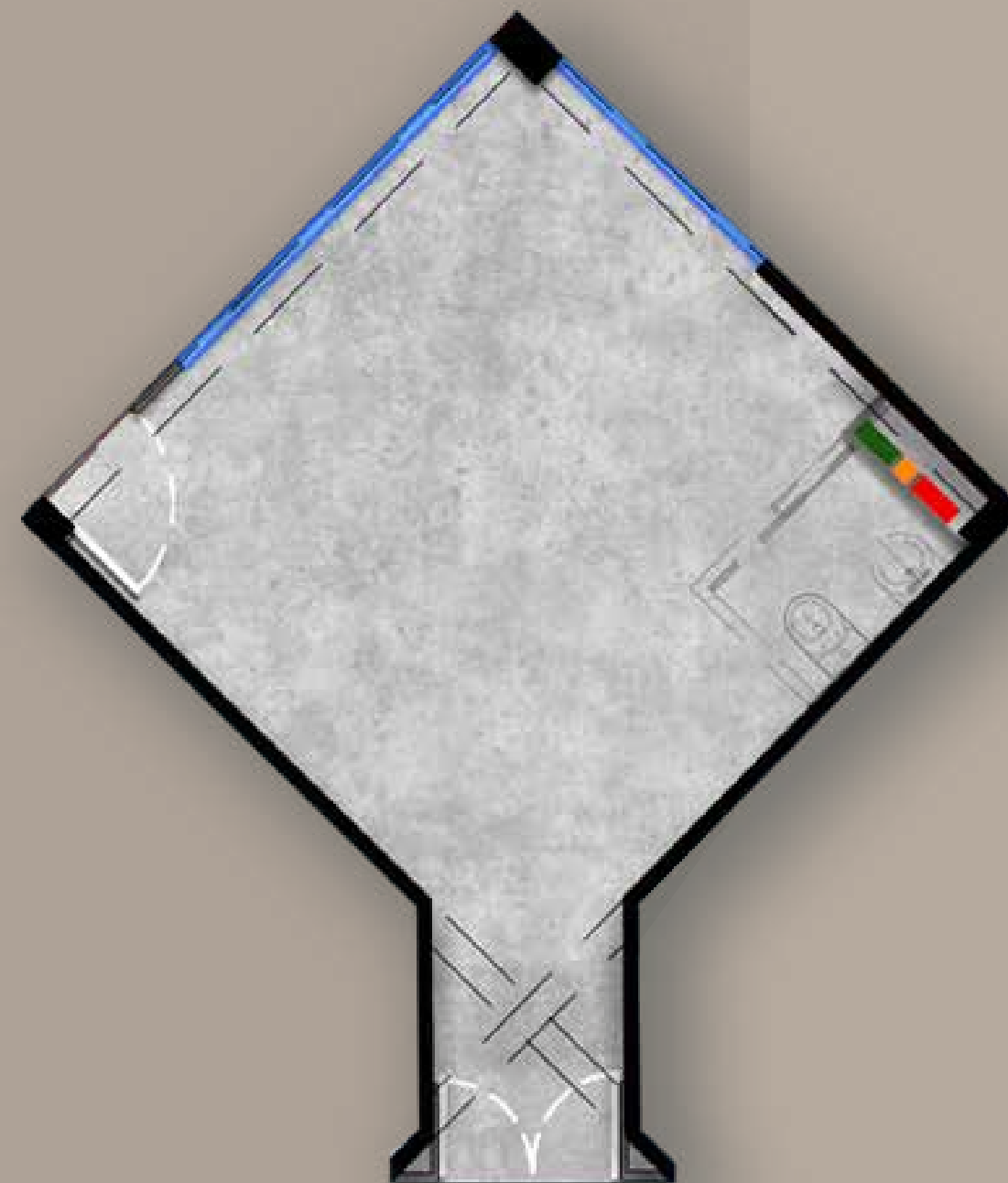




Local T1 medianero:

23,9 m<sup>2</sup> Área privada  
25,58 m<sup>2</sup> Área construida

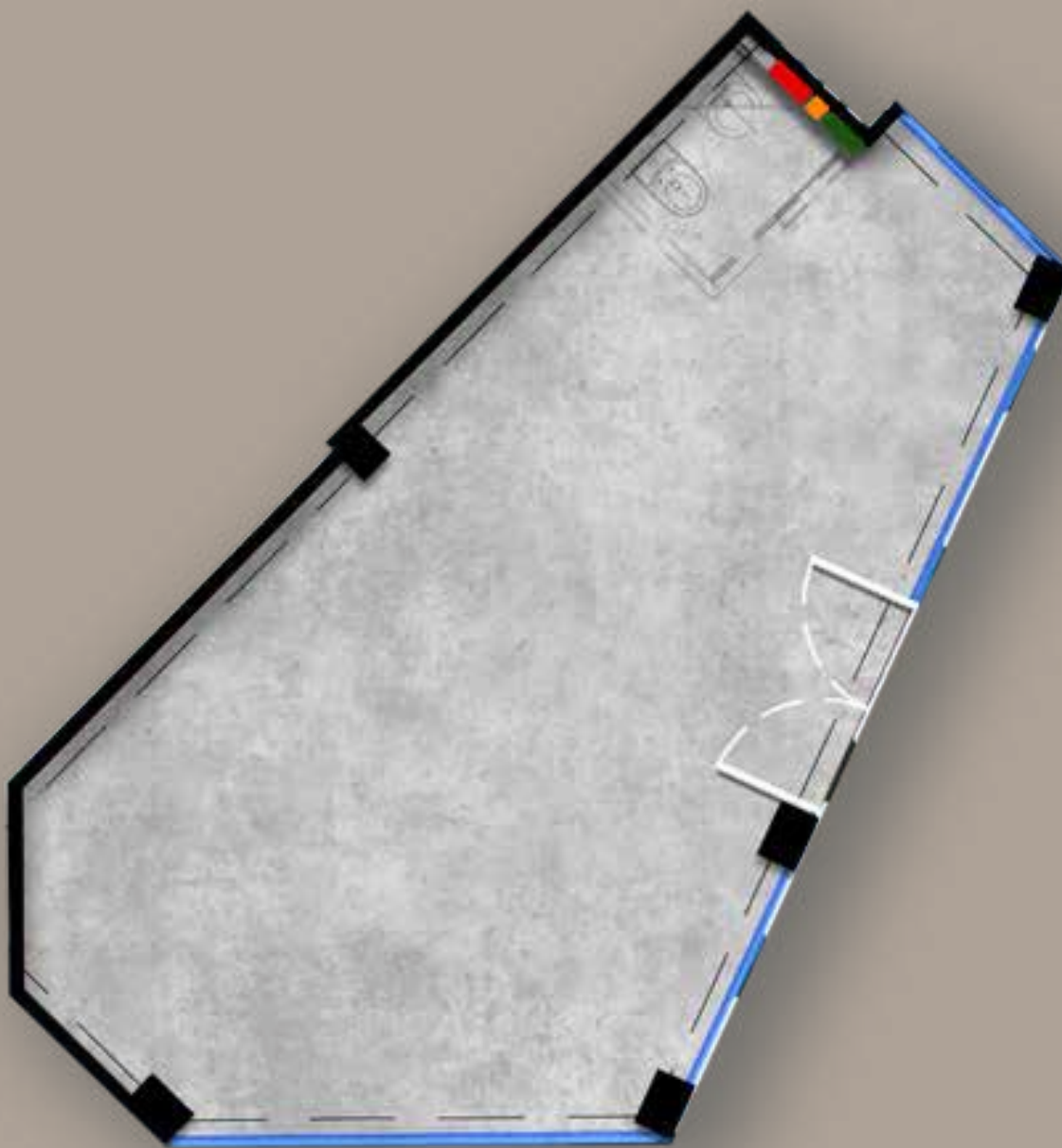
Aplica para locales:  
1-3-5-7-9-11-16  
18-20-22-24-26



Local T2 medianero:

30,64 m<sup>2</sup> Área privada  
32,84 m<sup>2</sup> Área construida

Aplica para locales:  
2-4-6-8-10-12-15  
17-19-21-23-25-27



Local T3 esquinero:

49,32 m<sup>2</sup> Área privada  
52,28 m<sup>2</sup> Área construida

Aplica para local:  
28

# Plano Locales

Piso 1

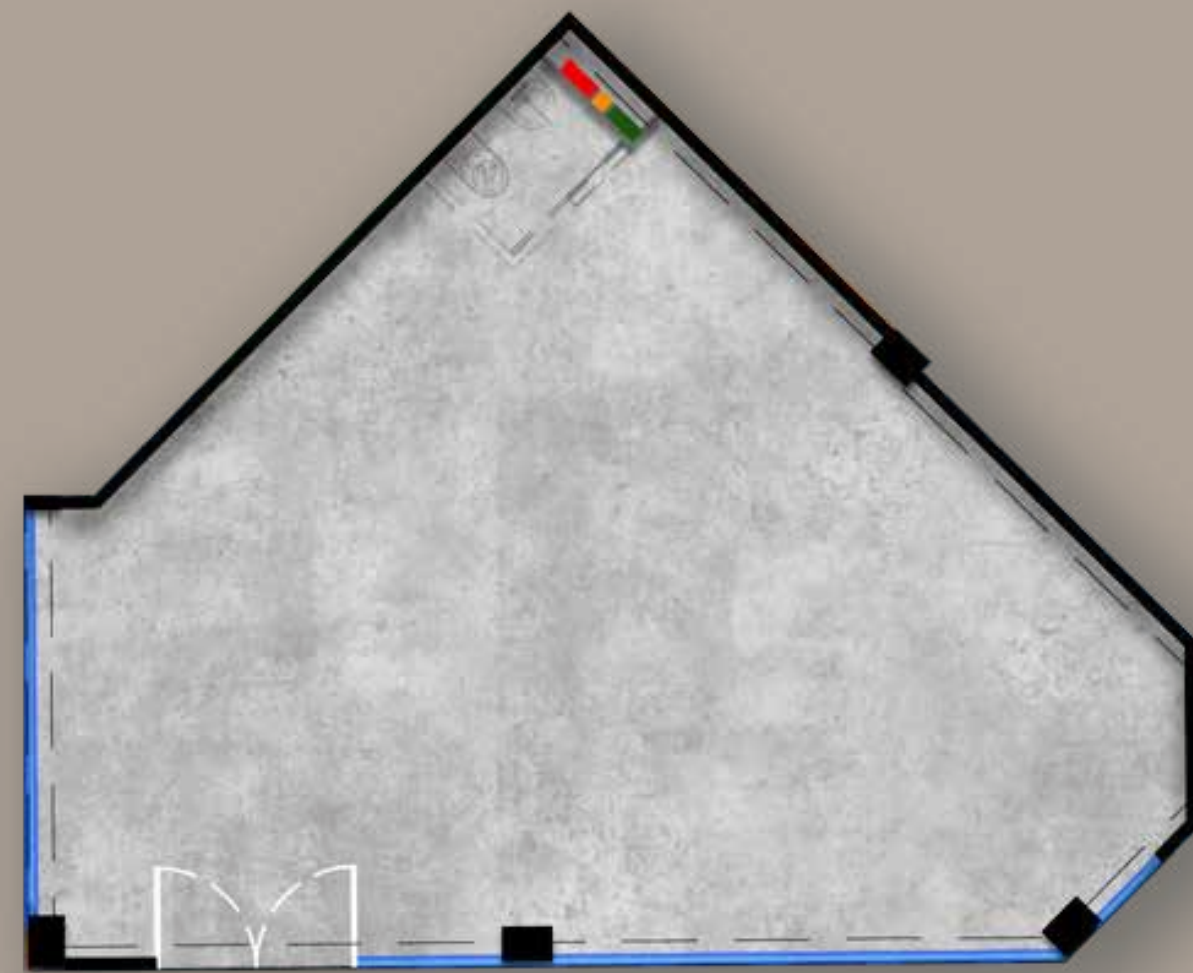
**Nota:** Esta imagen es ilustrativa por lo tanto puede presentar modificaciones en la estructura, arquitectura y mobiliario.



Local T1 esquinero:

69,43 m<sup>2</sup> Área privada  
72,88 m<sup>2</sup> Área construida

Aplica para loca:  
13



Local T2 esquinero:

72,66 m<sup>2</sup> Área privada  
76,49 m<sup>2</sup> Área construida

Aplica para local:  
14

# Plano Locales

Piso 1

# Planta urbana



**Nota:** Esta imagen es ilustrativa por lo tanto puede presentar modificaciones en la estructura, arquitectura y mobiliario.



SALA DE VENTAS

CENTRO RECREACIONAL COMFENALCO



# Ubicación


**Nota:** Esta imagen es ilustrativa por lo tanto puede presentar modificaciones en la estructura, arquitectura y mobiliario.



## VISITA NUESTRA SALA DE VENTAS

VIVERO: CARRERA 99 CON CALLE 61,  
VALLE DEL LILI.

CONTACTA A  
NUESTROS ASESORES

 + 572 608 07 07



[WWW.CONSTRUCTORABOLIVAR.COM](http://WWW.CONSTRUCTORABOLIVAR.COM)

Las imágenes, diseño, áreas y precios son únicamente de referencia y son sensibles a modificaciones en el proceso de desarrollo arquitectónico y constructivo.