

ESPACIOS QUE TE INSPIRAN  
**A VIVIR MEJOR.**



**Miretta**  
L I V I N G

**PROYECTO VIS**



CONSTRUCTORA  
**BOLÍVAR**





Nota: "Esta imagen es ilustrativa por lo tanto puede presentar modificaciones en la estructura, arquitectura y mobiliario"

# ESPACIOS

Piscina semiolímpica de 3 carriles

Zona BBQ

Spa para mascotas

Fogata

Cancha múltiple

Mesa de Teqball

Minigolf

## ZONA COLIVING DOTADAS

Sala de entretenimiento dotada

Gimnasio dotado

Lavandería dotada

Sala premium dotada

Sala de reuniones dotada

Sala de coworking dotada



Nota: "Esta imagen es ilustrativa por lo tanto puede presentar modificaciones en la estructura, arquitectura y mobiliario"



PLANO  
Apartamento - Tipo 1 - Piso Tipo  
Acceso Derecho - Balcón Derecho

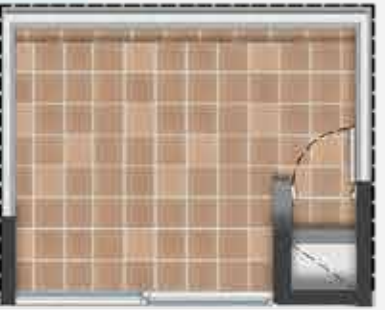
Opción futuro desarrollo



ACCESO

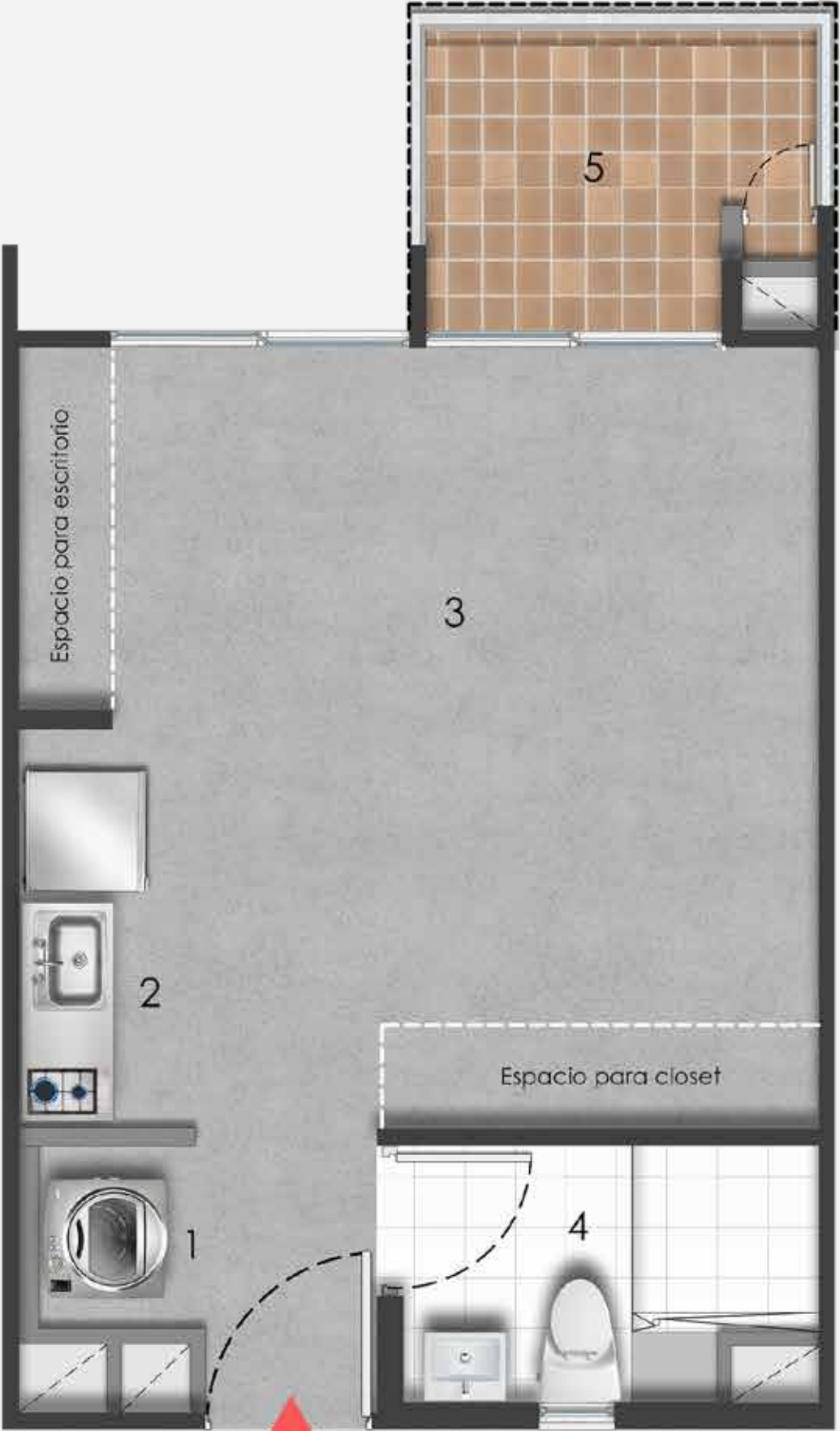


Nota: Se diferencia unos aparta-  
mentos de otros en que en e  
balcón tiene muro completo a ur  
lado y al otro baranda en form  
de L.  
Aptos Torre A: 607, 619, 616 y 604.  
Aptos Torre B: 4407, 411, 603, 604,  
615 y 616.



Nota: Se diferencia unos aparta-  
mentos de otros en que no llevan  
muros a los lados en el balcón  
sino baranda en forma de U.  
Aptos Torre A: 203, 208, 215, 803,  
808 y 815.  
Aptos Torre B: 207, 212, 219, 807,  
812, 813 y 819.

- 1. Zona Oficinas : 0.85 x 0.95
- 2. Cocina : 0.52 x 2.15
- 3. Espacio Multiple : 4.15 x 3.50
- 4. Baño : 2.23 x 1.00
- 5. Balcón : 1.60 x 1.60



ACCESO

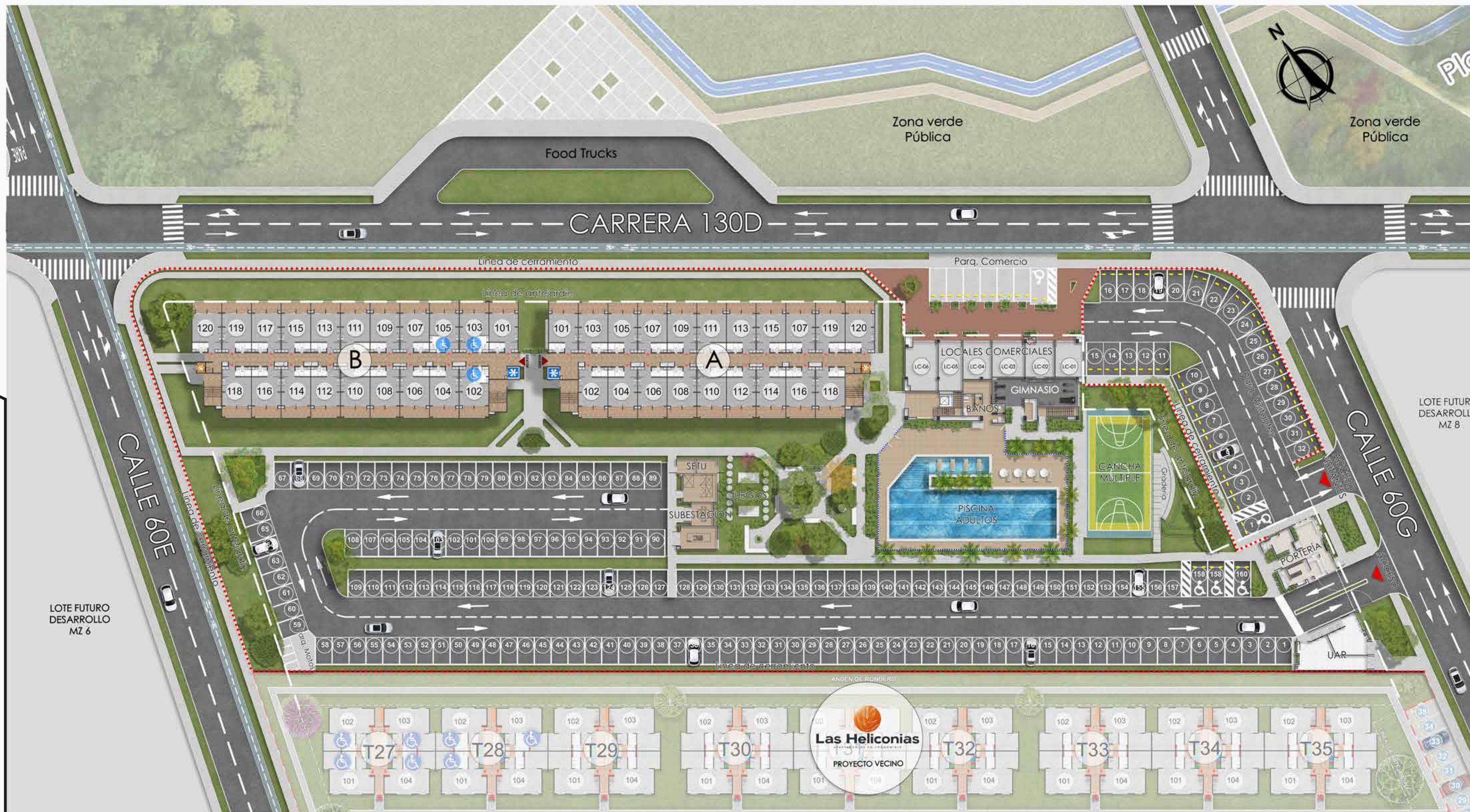
Plano  
Apartamento T1

29.26m2  
Área construida

26.66m2  
Área privada

Nota: "Esta imagen es ilustrativa por lo tanto puede presentar modificaciones en la estructura, arquitectura y mobiliario"





Nota: "Esta imagen es ilustrativa por lo tanto puede presentar modificaciones en la estructura, arquitectura y mobiliario"





# Planta urbana Encanto del Valle

Nota: "Esta imagen es ilustrativa por lo tanto puede presentar modificaciones en la estructura, arquitectura y mobiliario"



# Ubicación



Nota: "Esta imagen es ilustrativa por lo tanto puede presentar modificaciones en la estructura, arquitectura y mobiliario"





Nota: Esta imagen es ilustrativa por lo tanto puede presentar modificaciones en la estructura, arquitectura y mobiliario.



Nota: Esta imagen es ilustrativa por lo tanto puede presentar modificaciones en la estructura, arquitectura y mobiliario.



Nota: Esta imagen es ilustrativa por lo tanto puede presentar modificaciones en la estructura, arquitectura y mobiliario.



Nota: Esta imagen es ilustrativa por lo tanto puede presentar modificaciones en la estructura, arquitectura y mobiliario.



Nota: Esta imagen es ilustrativa por lo tanto puede presentar modificaciones en la estructura, arquitectura y mobiliario.



Nota: Esta imagen es ilustrativa por lo tanto puede presentar modificaciones en la estructura, arquitectura y mobiliario.





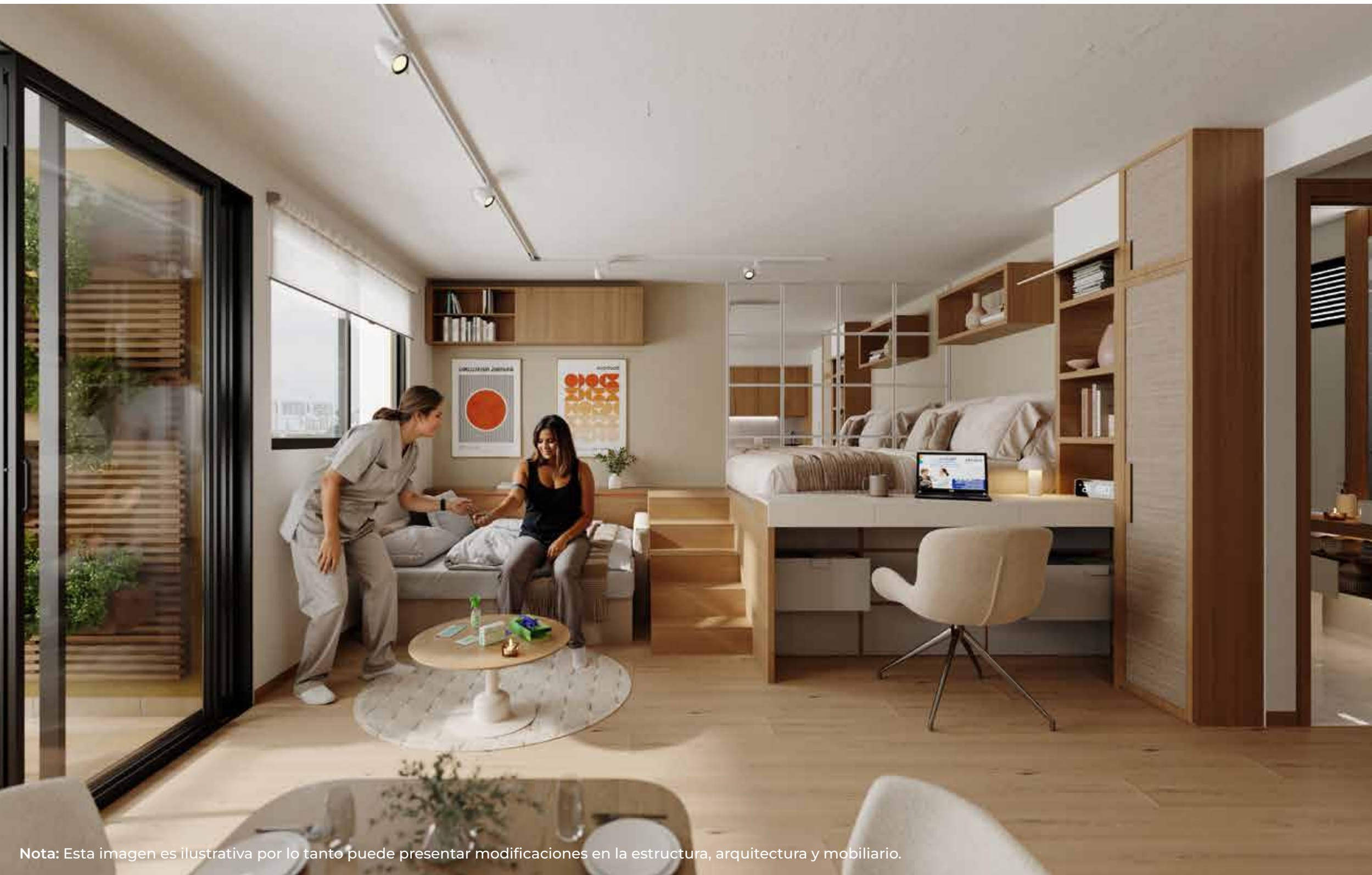
Nota: Esta imagen es ilustrativa por lo tanto puede presentar modificaciones en la estructura, arquitectura y mobiliario.



Nota: Esta imagen es ilustrativa por lo tanto puede presentar modificaciones en la estructura, arquitectura y mobiliario.



Nota: Esta imagen es ilustrativa por lo tanto puede presentar modificaciones en la estructura, arquitectura y mobiliario.



Nota: Esta imagen es ilustrativa por lo tanto puede presentar modificaciones en la estructura, arquitectura y mobiliario.



Nota: Esta imagen es ilustrativa por lo tanto puede presentar modificaciones en la estructura, arquitectura y mobiliario.





Nota: Esta imagen es ilustrativa por lo tanto puede presentar modificaciones en la estructura, arquitectura y mobiliario.



## VISITA NUESTRA **SALA DE VENTAS**

ENCANTO DEL VALLE:  
CARRERA 131 CON CALLE 60,  
ANTES DEL COLEGIO FRAY DAMIÁN.

---

ESCRÍBENOS

 **+ 315 230 2121**



[WWW.CONSTRUCTORABOLIVAR.COM](http://WWW.CONSTRUCTORABOLIVAR.COM)

Las imágenes, diseño, áreas y precios son únicamente de referencia y son sensibles a modificaciones en el proceso de desarrollo arquitectónico y constructivo.