

ESPACIOS QUE TE INSPIRAN A VIVIR MEJOR.



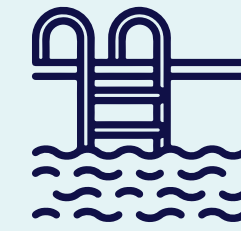
Miretta
L I V I N G

PROYECTO VIS





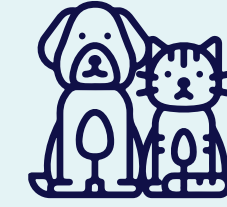
Nota: "Esta imagen es ilustrativa por lo tanto puede presentar modificaciones en la estructura, arquitectura y mobiliario"



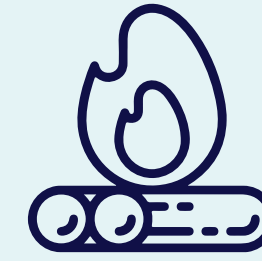
Piscina semiolímpica de 3 carriles



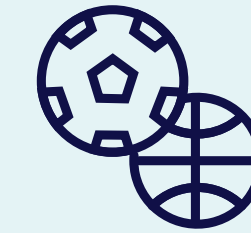
Zona BBQ



Spa para mascotas



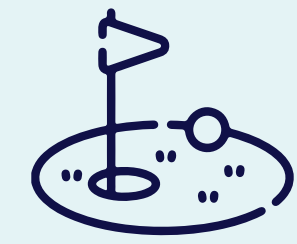
Fogata



Cancha múltiple

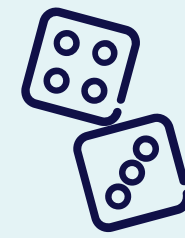


Mesa de Teqball

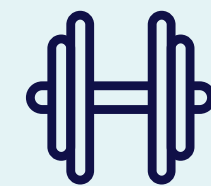


Minigolf

ZONA COLIVING DOTADAS



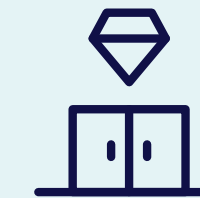
Sala de entretenimiento dotada



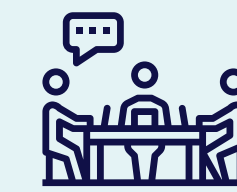
Gimnasio dotado



Lavandería dotada



Sala premium dotada



Sala de reuniones dotada



Sala de coworking dotada

ESPACIOS



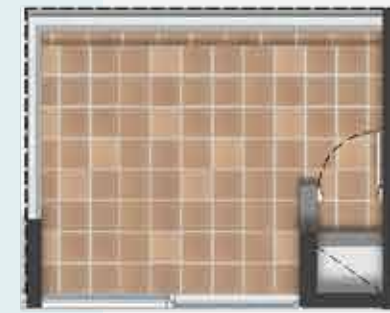
Nota: "Esta imagen es ilustrativa por lo tanto puede presentar modificaciones en la estructura, arquitectura y mobiliario"

PLANO
 Apartamento - Tipo 1 - Piso Tipo
 Acceso Derecho - Balcón Derecho

Opción futuro desarrollo



ACCESO

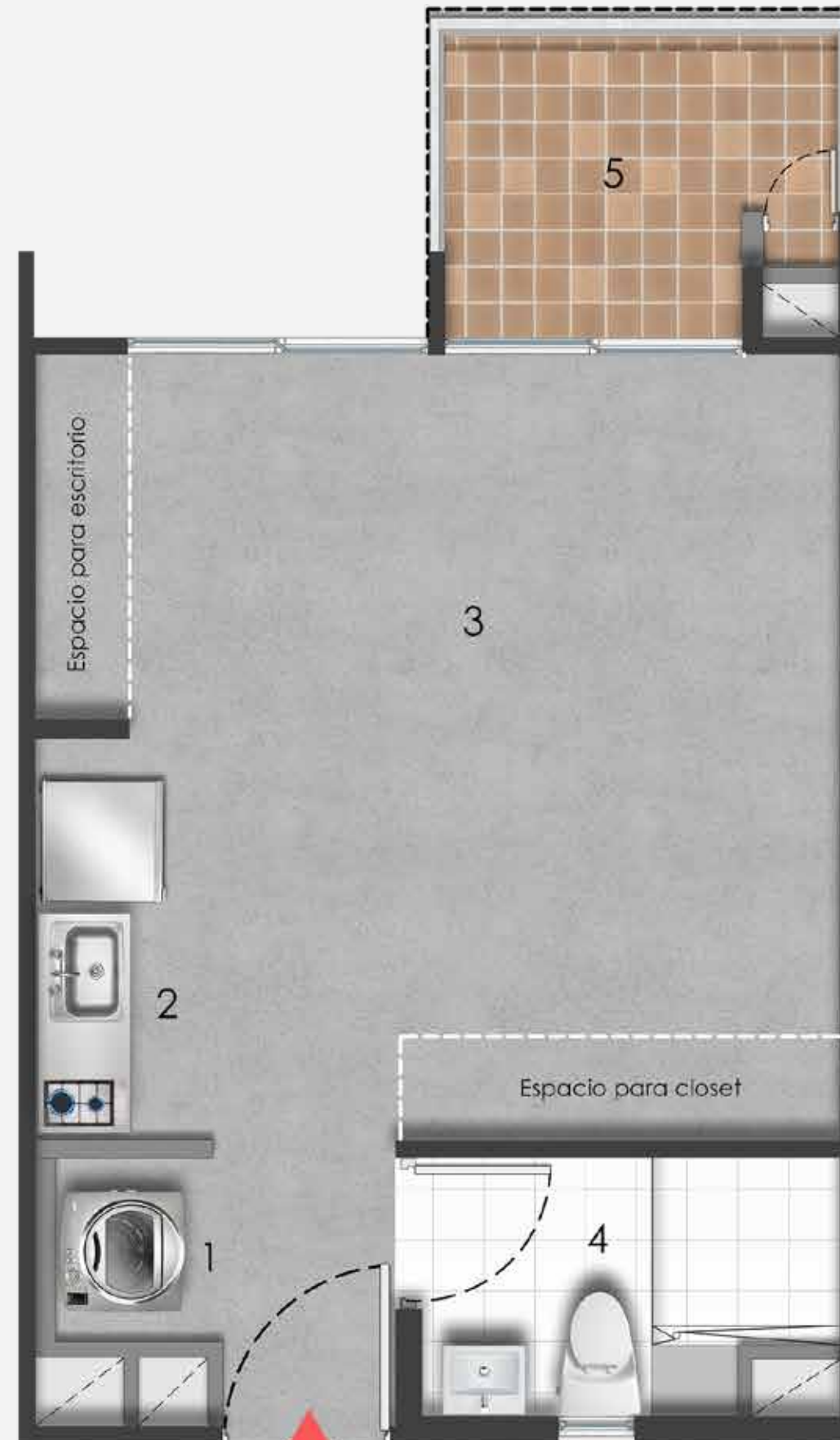


Nota: Se diferencia unos apartamentos de otros en que en el balcón tiene muro completo a un lado y al otro baranda en forma de L.
 Aptos Torre A: 607, 619, 616 y 604.
 Aptos Torre B: 4407, 411, 603, 604, 615 y 616.



Nota: Se diferencia unos apartamentos de otros en que no llevan muros a los lados en el balcón sino baranda en forma de U.
 Aptos Torre A: 203, 208, 215, 803, 808 y 815.
 Aptos Torre B: 207, 212, 219, 807, 812, 813 y 819.

- 1. Zona Oficinas : 0.85 x 0.95
- 2. Cocina : 0.52 x 2.15
- 3. Espacio Multiple : 3.78 x 3.50
- 4. Baño : 2.23 x 1.00
- 5. Balcón : 1.60 x 1.60



ACCESO

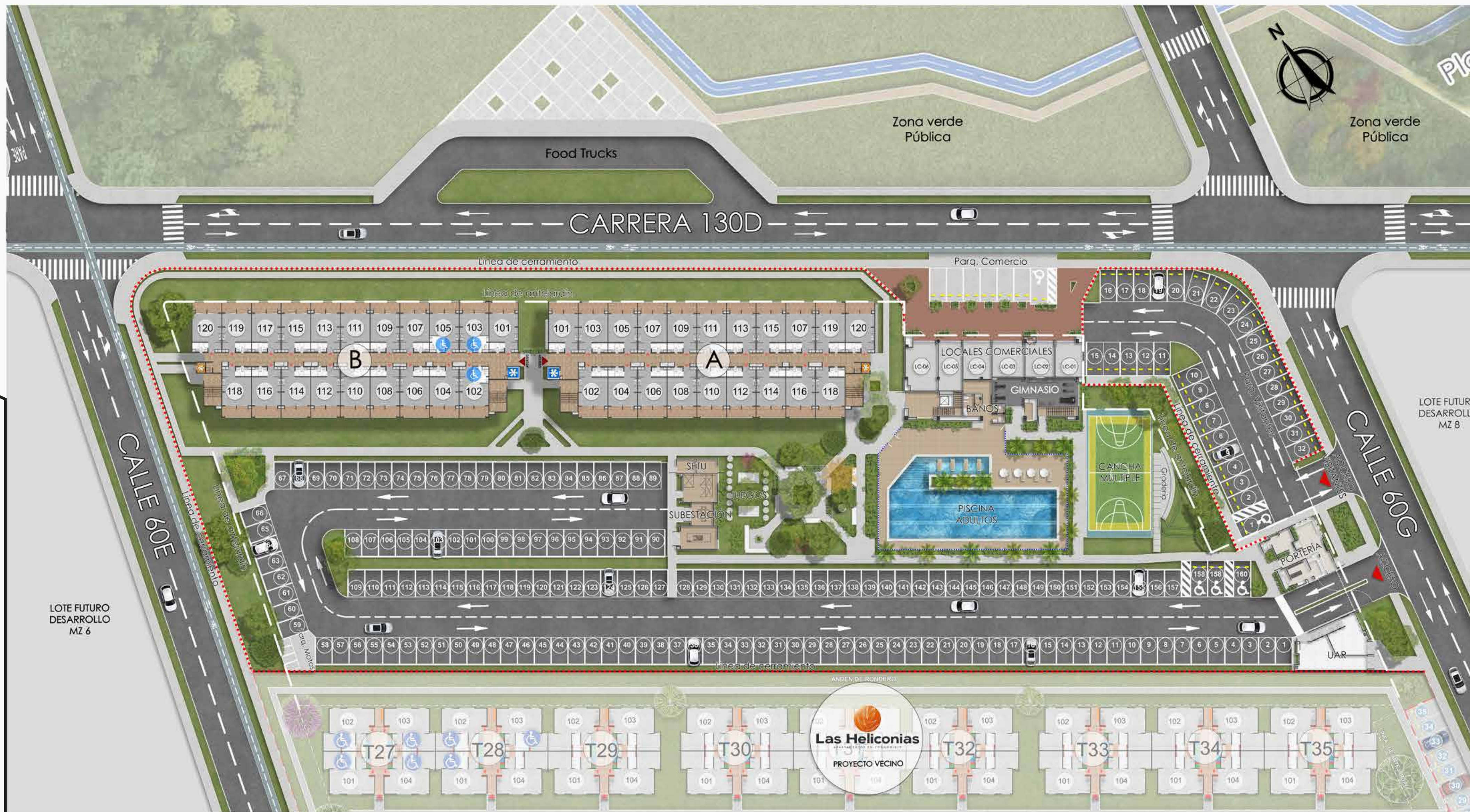
Plano Apartamento T1

29.26m²
 Área construida

26.66m²
 Área privada

Nota: "Esta imagen es ilustrativa por lo tanto puede presentar modificaciones en la estructura, arquitectura y mobiliario"

Planta urbana



Nota: "Esta imagen es ilustrativa por lo tanto puede presentar modificaciones en la estructura, arquitectura y mobiliario"



Planta urbana Encanto del Valle

Nota: "Esta imagen es ilustrativa por lo tanto puede presentar modificaciones en la estructura, arquitectura y mobiliario"



VÍA PANAMERICANA

CALLE 48 CIUDAD DE CALI

CALLE 48 CIUDAD DE CALI

CALLE 53

CALLE 60

CALLE 61

PARADA MIO

PARADA MIO

CARRERA 131

Ubicación



Nota: "Esta imagen es ilustrativa por lo tanto puede presentar modificaciones en la estructura, arquitectura y mobiliario"



Nota: Esta imagen es ilustrativa por lo tanto puede presentar modificaciones en la estructura, arquitectura y mobiliario.



Nota: Esta imagen es ilustrativa por lo tanto puede presentar modificaciones en la estructura, arquitectura y mobiliario.



Nota: Esta imagen es ilustrativa por lo tanto puede presentar modificaciones en la estructura, arquitectura y mobiliario.



Nota: Esta imagen es ilustrativa por lo tanto puede presentar modificaciones en la estructura, arquitectura y mobiliario.



Nota: Esta imagen es ilustrativa por lo tanto puede presentar modificaciones en la estructura, arquitectura y mobiliario.



Nota: Esta imagen es ilustrativa por lo tanto puede presentar modificaciones en la estructura, arquitectura y mobiliario.



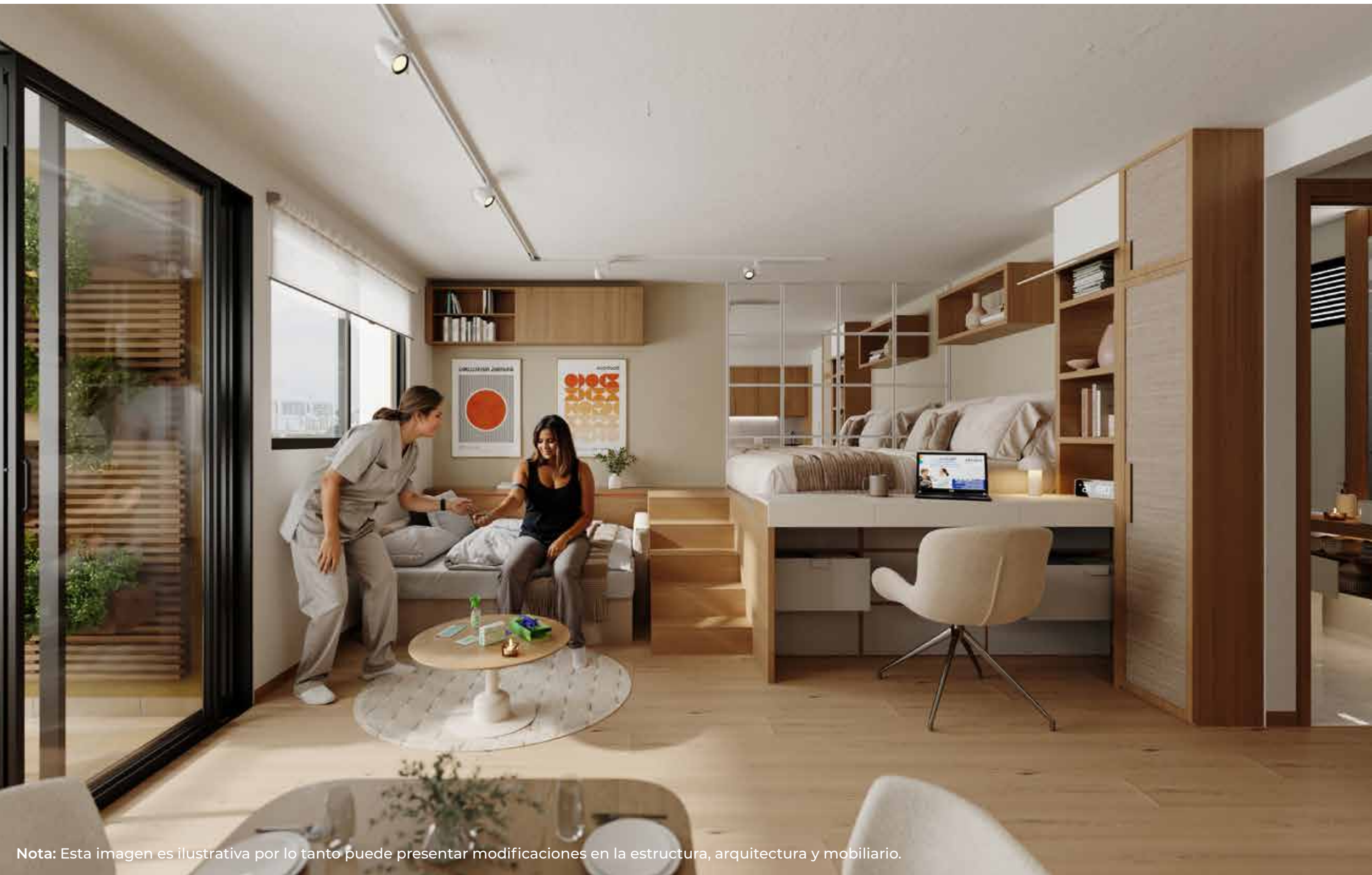
Nota: Esta imagen es ilustrativa por lo tanto puede presentar modificaciones en la estructura, arquitectura y mobiliario.



Nota: Esta imagen es ilustrativa por lo tanto puede presentar modificaciones en la estructura, arquitectura y mobiliario.



Nota: Esta imagen es ilustrativa por lo tanto puede presentar modificaciones en la estructura, arquitectura y mobiliario.



Nota: Esta imagen es ilustrativa por lo tanto puede presentar modificaciones en la estructura, arquitectura y mobiliario.



Nota: Esta imagen es ilustrativa por lo tanto puede presentar modificaciones en la estructura, arquitectura y mobiliario.



Nota: Esta imagen es ilustrativa por lo tanto puede presentar modificaciones en la estructura, arquitectura y mobiliario.

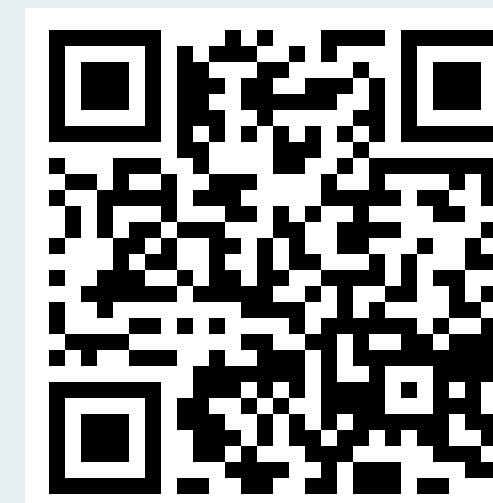


VISITA NUESTRA **SALA DE VENTAS**

ENCANTO DEL VALLE:
CARRERA 131 CON CALLE 60,
ANTES DEL COLEGIO FRAY DAMIÁN.

ESCRÍBENOS

 **+ 315 230 2121**



WWW.CONSTRUCTORABOLIVAR.COM

Las imágenes, diseño, áreas y precios son únicamente de referencia y son sensibles a modificaciones en el proceso de desarrollo arquitectónico y constructivo.