

# PARA VIVIR MOMENTOS NATURALMENTE CÁLIDOS



Nota: Esta imagen es ilustrativa por lo tanto puede presentar modificaciones en la estructura, arquitectura y mobiliario.



Torres de 8 pisos **con ascensor**



Parqueadero **privado**



**Balcón**



Piscina para **adultos**



Piscina **lúdica para niños**



Salón **social**



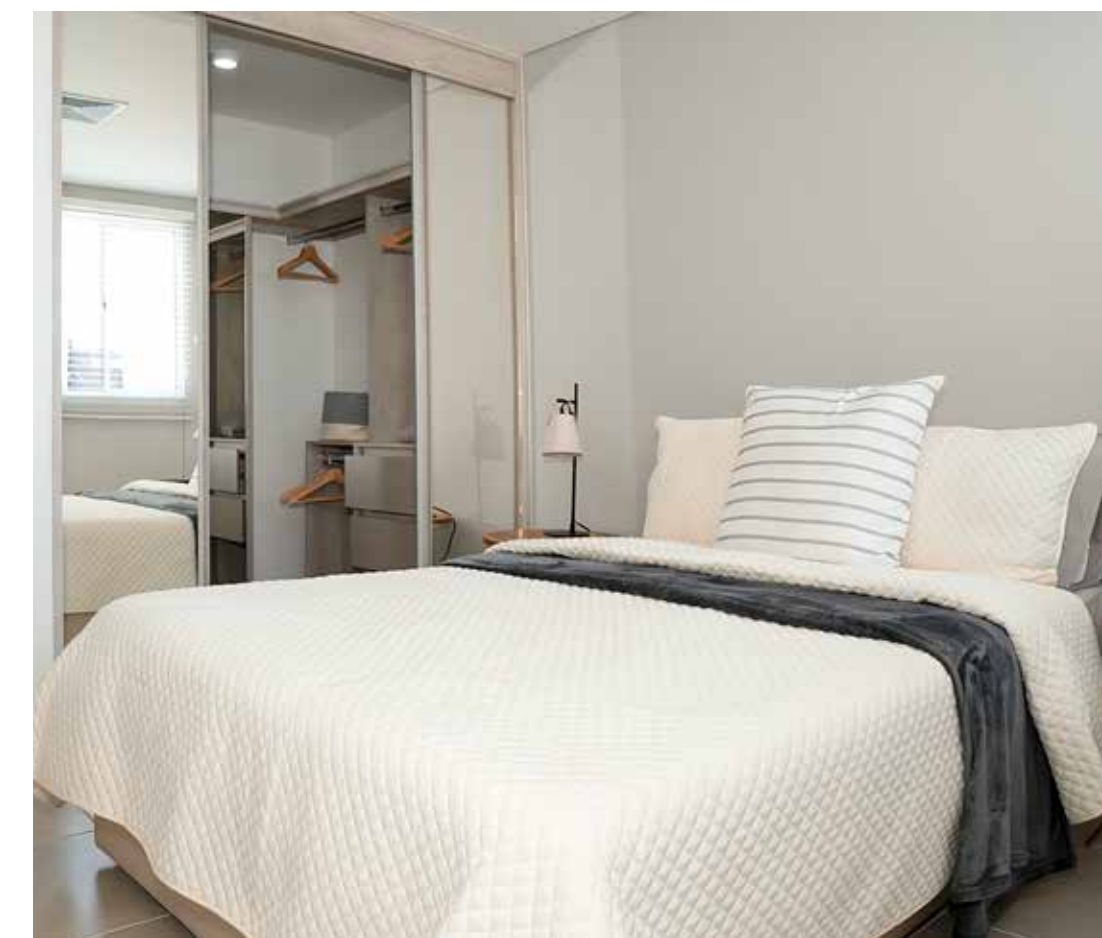
Zona **BBQ**



Juegos **infantiles**



Juegos **Biosaludables**



# Plano

Apartamento  
Tipo 2

Piso 2 al 8

Acceso  
Derecho

54,15 m<sup>2</sup>  
Área Construida

49,48 m<sup>2</sup> Área privada



Opción para futuro desarrollo  
Alcoba 1



Opción para futuro desarrollo  
Estudio



Opción para futuro desarrollo  
Estar TV



Muro en sistema liviano

Muebles decorativos

# Planta urbana



CARRERA 108  
PROYECTO VECINO ROSALES



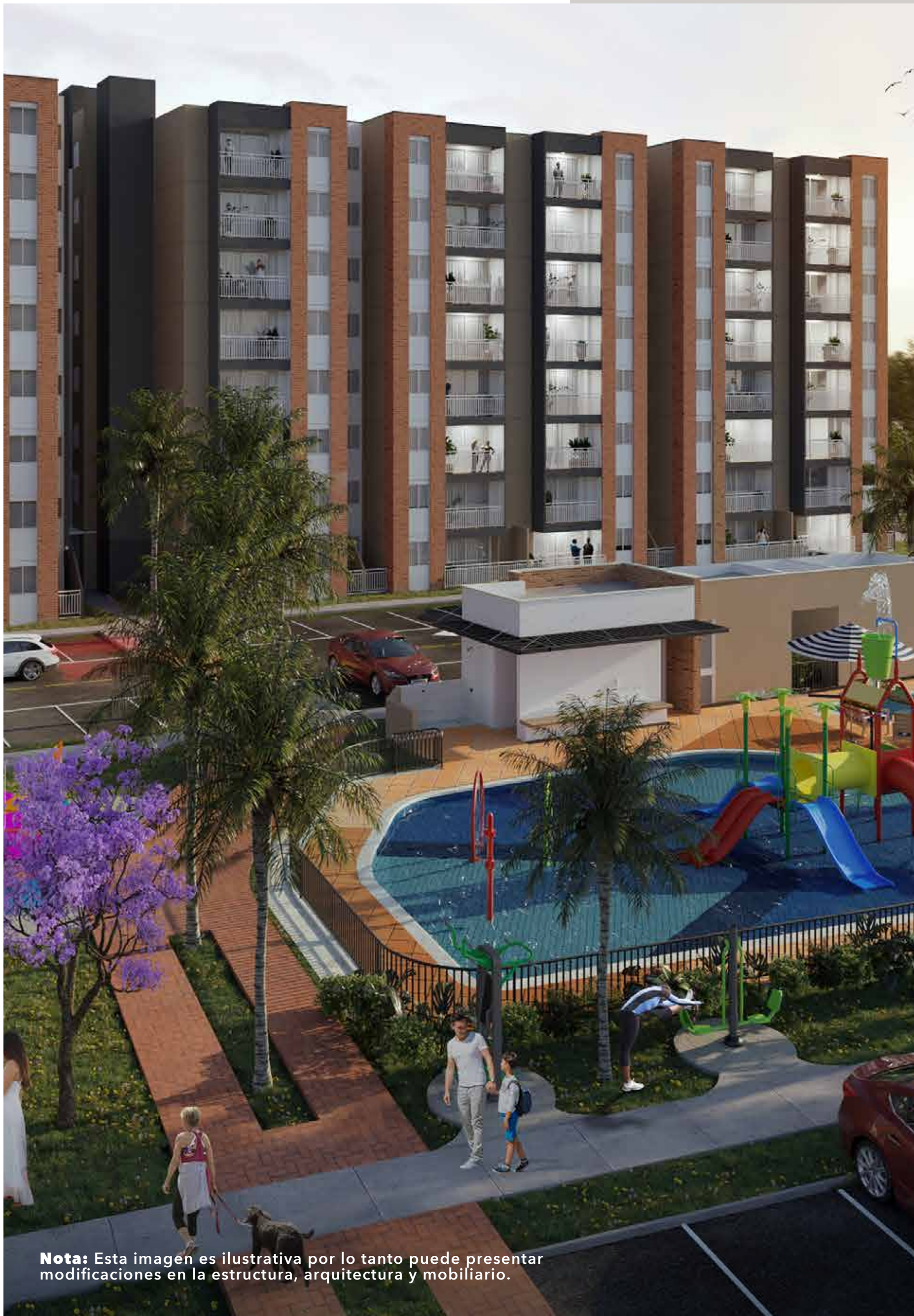
PROYECTO VECINO GIRASOLES

Nota: Esta imagen es ilustrativa por lo tanto puede presentar modificaciones en la estructura, arquitectura y mobiliario.



# Ubicación

**Nota:** Esta imagen es ilustrativa por lo tanto puede presentar modificaciones en la estructura, arquitectura y mobiliario.



**Nota:** Esta imagen es ilustrativa por lo tanto puede presentar modificaciones en la estructura, arquitectura y mobiliario.



## VISITA NUESTRA SALA DE VENTAS

VIVERO:

CARRERA 99 CON CALLE 61, VALLE DEL LILI

CONTACTA A  
NUESTROS ASESORES

 + 572 608 07 07



[WWW.CONSTRUCTORABOLIVAR.COM](http://WWW.CONSTRUCTORABOLIVAR.COM)

Las imágenes, diseño, áreas y precios son únicamente de referencia y son sensibles a modificaciones en el proceso de desarrollo arquitectónico y constructivo.