

TU HOGAR ENTRE DESTELLOS DE LUZ Y CONFORT



Nota: Esta imagen es ilustrativa, por lo tanto puede presentar modificaciones en la estructura, arquitectura y mobiliario.



Casas de **2 pisos**



Espacio para **adaptar como patio o jardín**



Espacio para **parqueadero**

DISFRUTA LOS EQUIPAMIENTOS Y AMENITIES DEL URBANISMO



Ciclorutas



Pista **patinaje y pista bicicross**



Senderos



Juegos **infantiles y biosaludables**



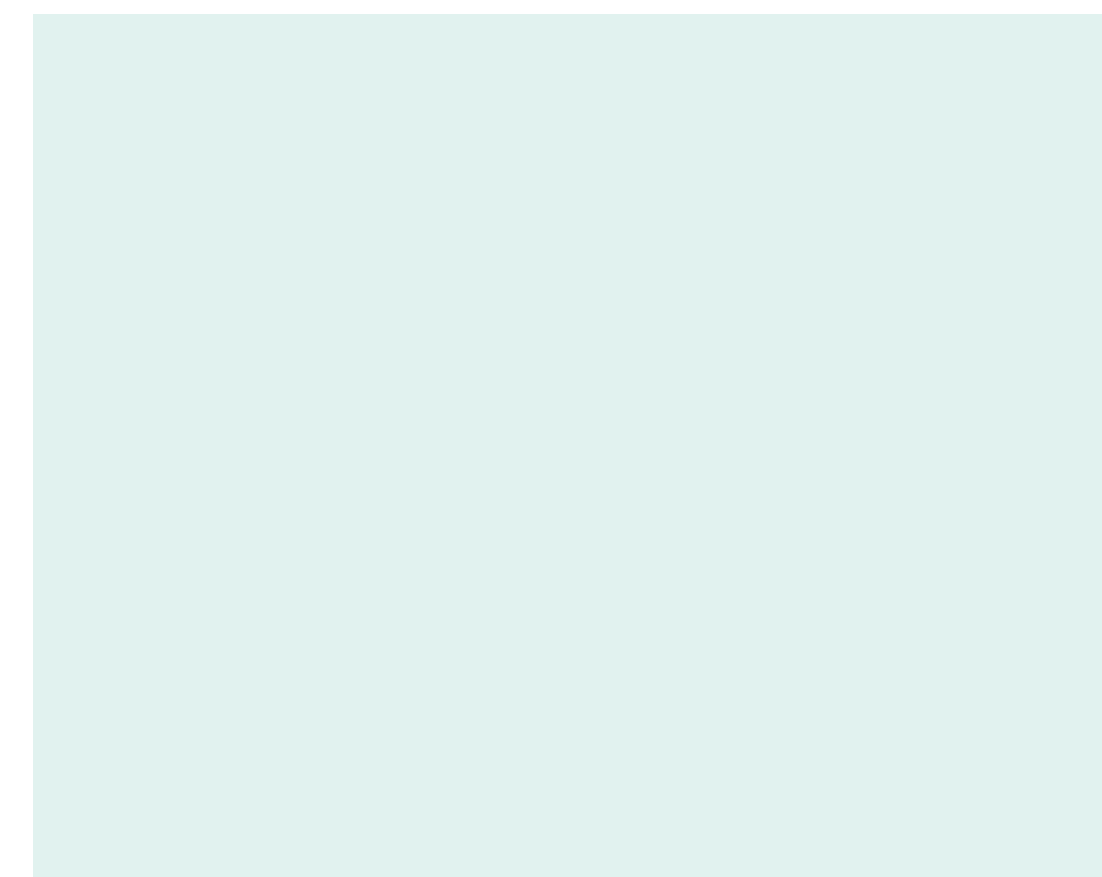
Zona **mascotas**



Canchas **deportivas**



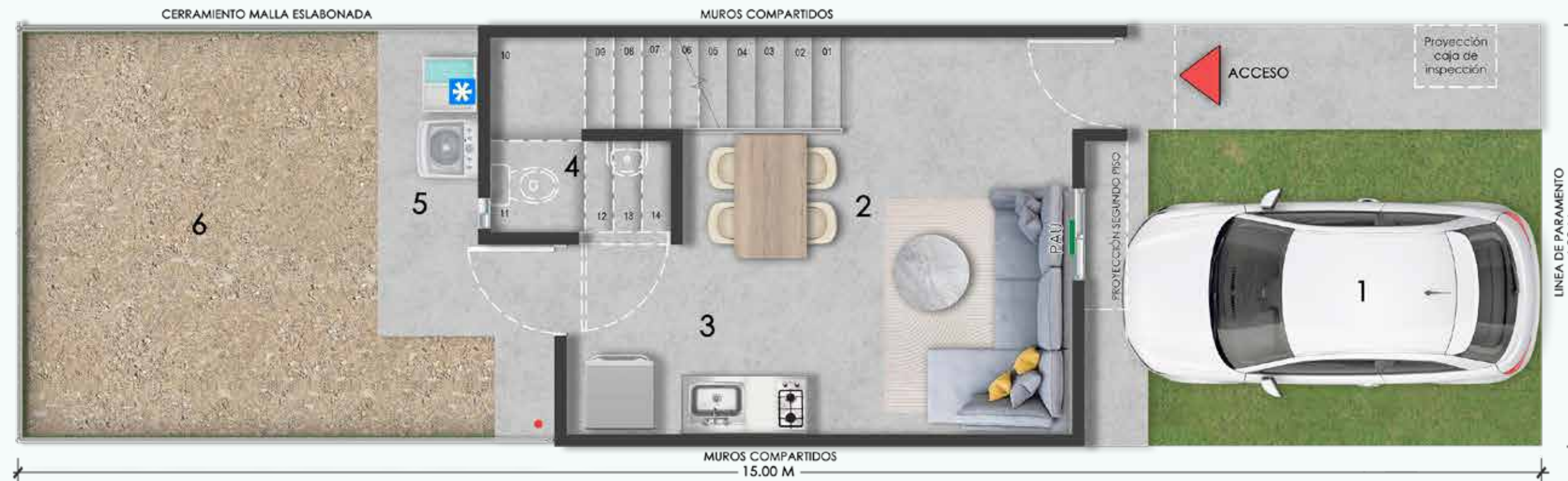
Colegio



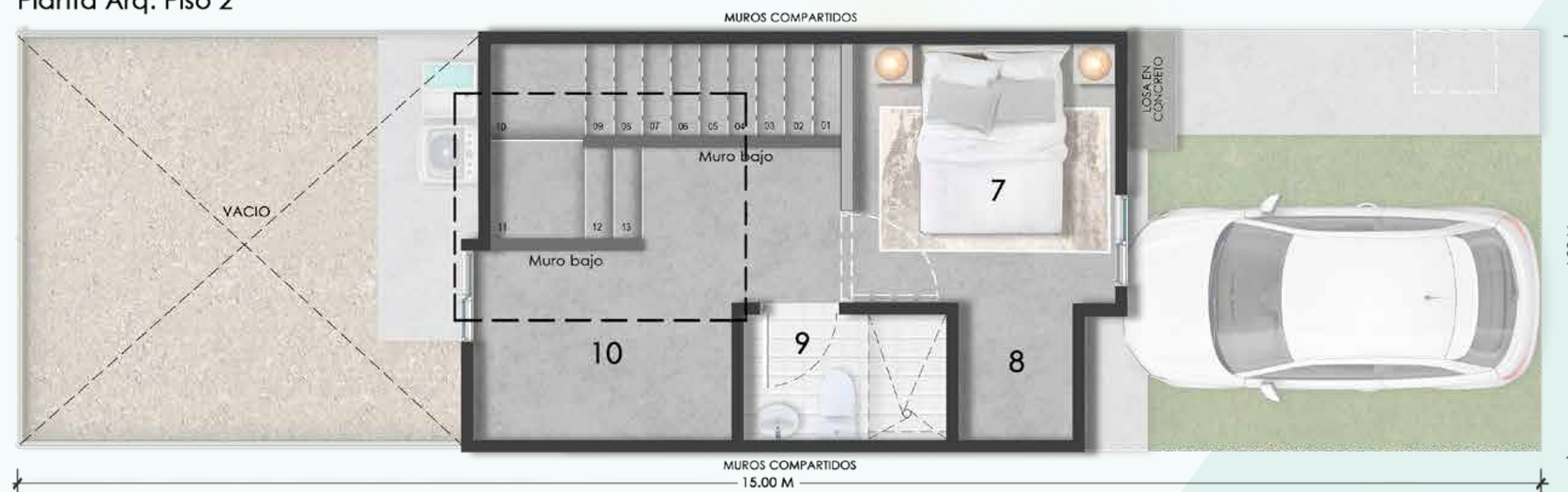
Nota: Esta imagen es ilustrativa, por lo tanto puede presentar modificaciones en la estructura, arquitectura y mobiliario.

PLANO CASA TIPO - ACCESO DERECHO

Planta Arq. Piso 1



Planta Arq. Piso 2



*Esta casa es espejo del modelo.

Plano

Casa Tipo

Acceso Derecho

45.58 m²

Área Construida

40.85 m²

Área privada

OPCIÓN FUTURO DESARROLLO
ALCOBA



INSTALACIONES

Buitrón Eléctrico

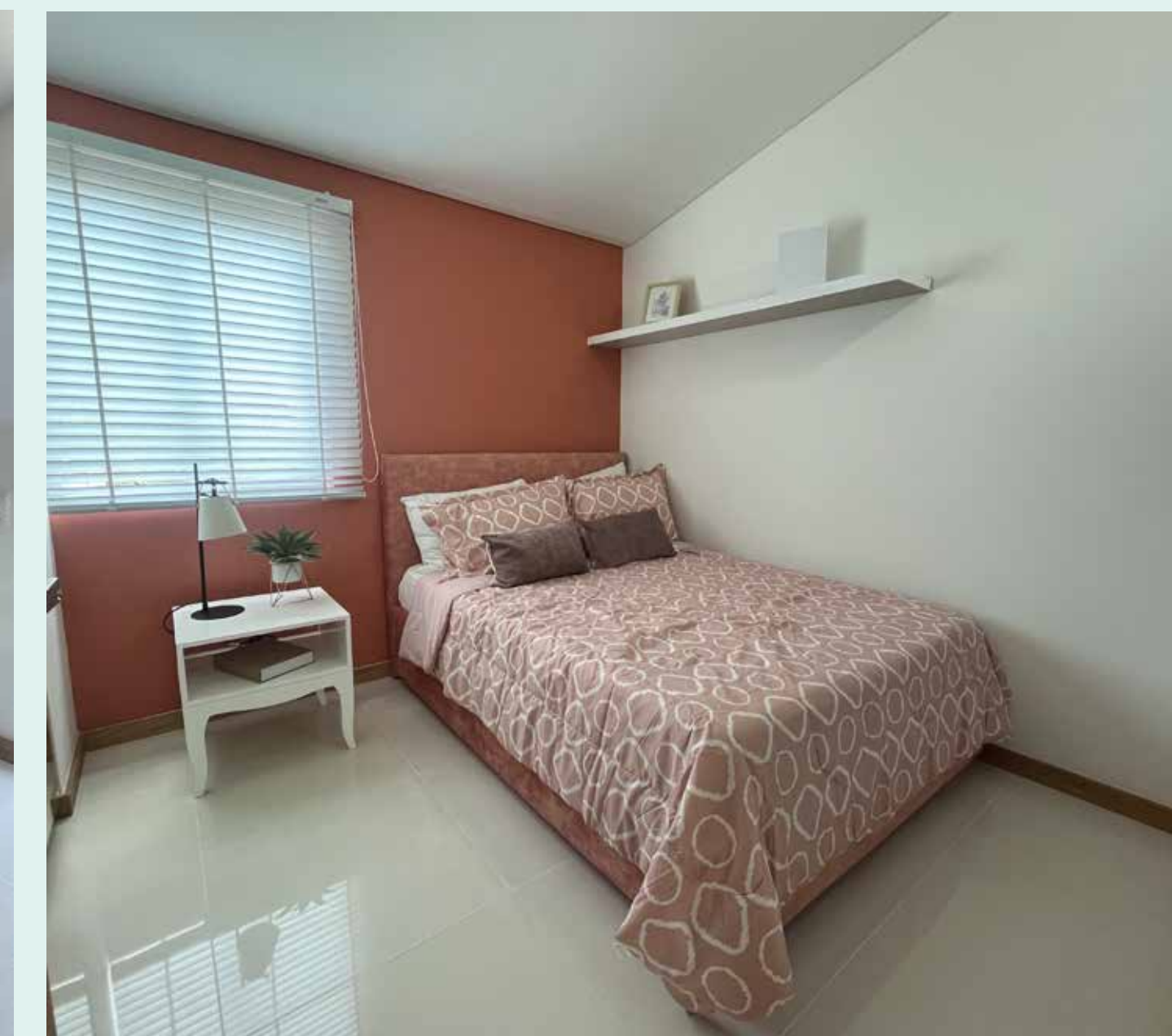
Este buitrón será usado para la conducción de redes: eléctricas, sanitarias, hidráulicas y de gas con la posibilidad de ubicar cajas de paso al exterior o medidores.

- Muro Bajo
- Muro en sistema liviano sin acabado
- Punto para Calentador
- Bajante de agua



Ubicación

Nota: Esta imagen es ilustrativa, por lo tanto puede presentar modificaciones en la estructura, arquitectura y mobiliario.





Nota: Esta imagen es ilustrativa, por lo tanto puede presentar modificaciones en la estructura, arquitectura y mobiliario.



VISITA NUESTRA SALA DE VENTAS

CIUDAD DEL VALLE: VÍA CALI - CANDELARIA
A 6 KM. DEL PUENTE DE JUANCHITO

CONTACTA A
NUESTROS ASESORES

 +57 315 230 2121



WWW.CONSTRUCTORABOLIVAR.COM

Las imágenes, diseño, áreas y precios son únicamente de referencia y son sensibles a modificaciones en el proceso de desarrollo arquitectónico y constructivo. Los precios cambian sin previo aviso.