

Nota: "Esta imagen es ilustrativa por lo tanto puede presentar modificaciones en la estructura, arquitectura y mobiliario"



LeParc
29 SANTA MÓNICA

CONSTRUCTORA
BOLÍVAR

CALI, NORTE - SANTA MÓNICA

CON ALTURA Y EN PERFECTO EQUILIBRIO



Nota: "Esta imagen es ilustrativa por lo tanto puede presentar modificaciones en la estructura, arquitectura y mobiliario"



CON AGRADABLES TERRAZAS PARA VIVIR LAS MEJORES EXPERIENCIAS. UBICACIÓN EXCEPCIONAL, QUE CONECTA CON LA OFERTA COMERCIAL, GASTRONÓMICA Y EMPRESARIAL.

 Sky lounge con oasis acuático

 BBQ

 Bike simulator dotado

 Sala coworking dotada

 Lounge & Bar

 Gimnasio dotado

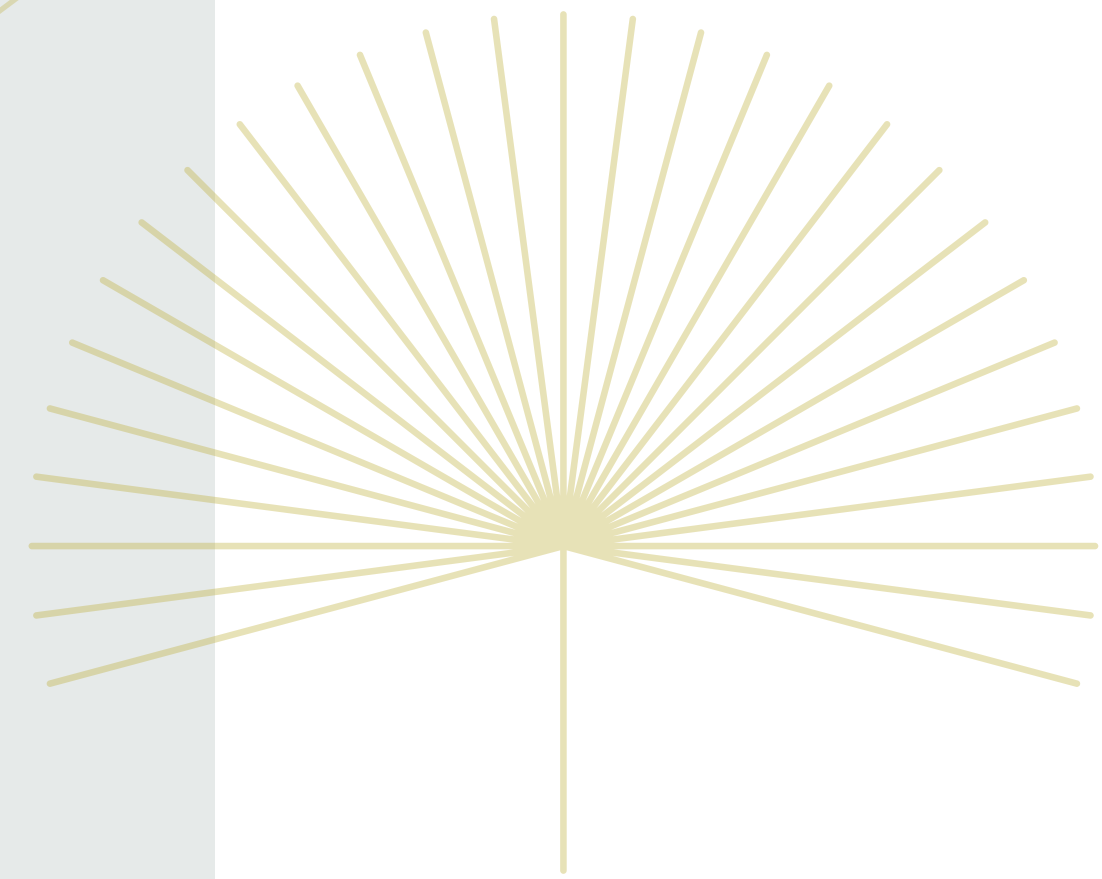
 Salón de entretenimiento dotado

Espacios

Nota: "Esta imagen es ilustrativa por lo tanto puede presentar modificaciones en la estructura, arquitectura y mobiliario"



CON ALTURA | Y EN PERFECTO EQUILIBRIO



LeParc

29

SANTA MÓNICA



Nota: "Esta imagen es ilustrativa por lo tanto puede presentar modificaciones en la estructura, arquitectura y mobiliario"

CON ALTURA | Y EN PERFECTO EQUILIBRIO



Nota: "Esta imagen es ilustrativa por lo tanto puede presentar modificaciones en la estructura, arquitectura y mobiliario"

CON ALTURA | Y EN PERFECTO EQUILIBRIO



Nota: "Esta imagen es ilustrativa por lo tanto puede presentar modificaciones en la estructura, arquitectura y mobiliario"

CON ALTURA | Y EN PERFECTO EQUILIBRIO



Nota: "Esta imagen es ilustrativa por lo tanto puede presentar modificaciones en la estructura, arquitectura y mobiliario"

CON ALTURA | Y EN PERFECTO EQUILIBRIO



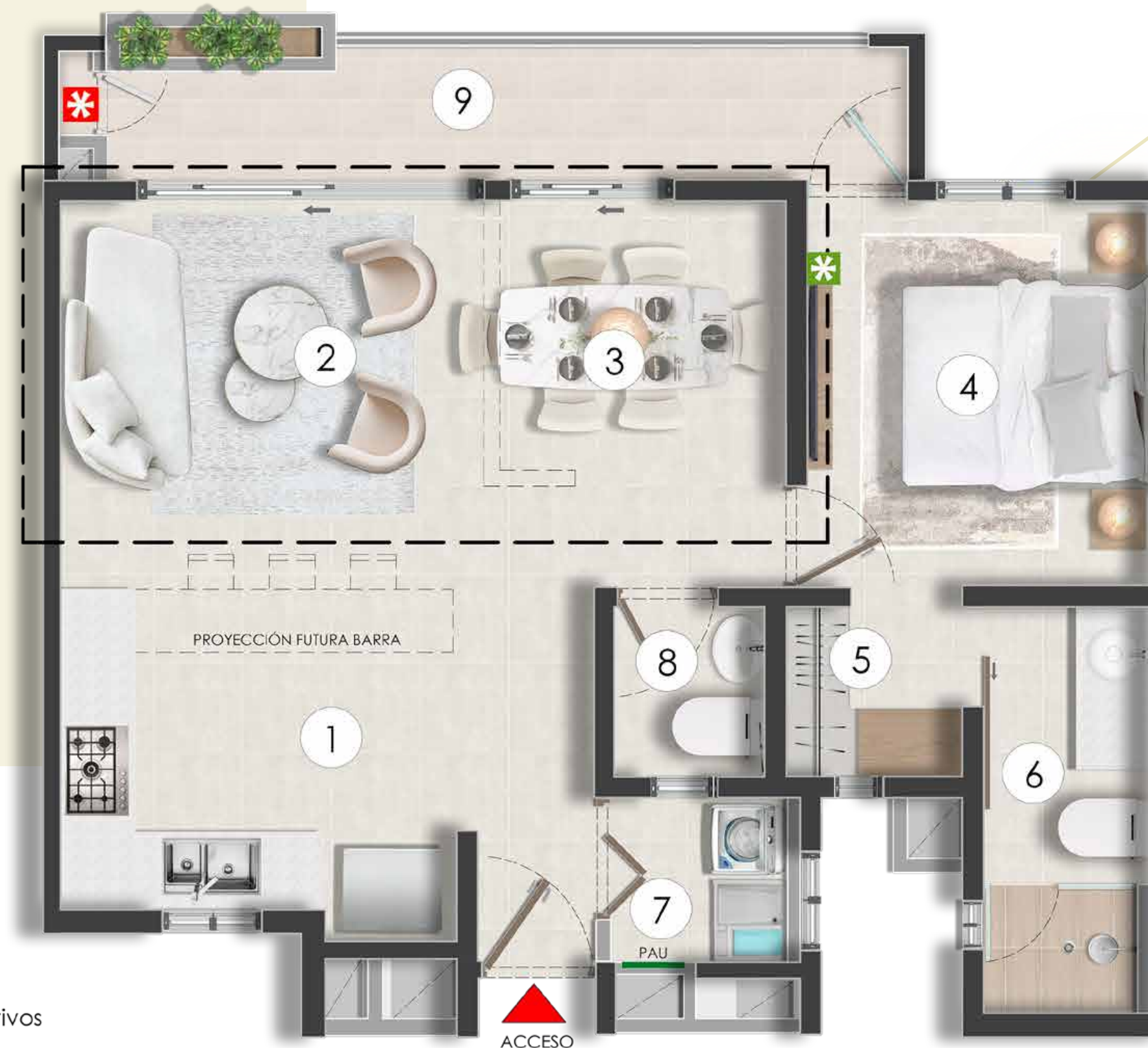
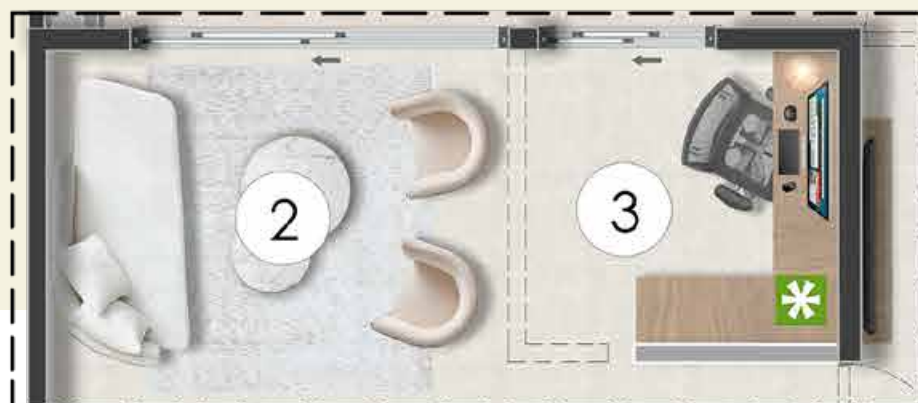
Nota: "Esta imagen es ilustrativa por lo tanto puede presentar modificaciones en la estructura, arquitectura y mobiliario"

CON ALTURA | Y EN PERFECTO EQUILIBRIO

Opción de diseño para espacio multiple
Sala - Alcoba 2



Opción de diseño para espacio multiple
Sala - Estudio



Plano

Apartamento Tipo 1

Piso 02 al 08

Acceso Izquierdo

60.74 m²
Área Construida

54.15 m² Área privada

INSTALACIONES

- Buitrón Eléctrico
- Espacio técnico
- Cajas De Inspección Sanitaria

Calentador

Ascensor

Muebles Decorativos

Muro sistema liviano

Este buitrón será usado para la conducción de redes: eléctricas, sanitarias, hidráulicas y de gas con la posibilidad de ubicar cajas de paso al exterior o medidores.

1. Cocina	: 3.13 x 2.40	5. Vestier	: 1.39 x 1.35
2. Sala comedor	: 3.35 x 3.04	6. Baño alcoba	: 1.32 x 3.21
3. Espacio Múltiple	: 2.27 x 2.04	7. Zona de Oficios	: 1.42 x 1.30
4. Alcoba	: 2.72 x 3.04	8. Baño	: 1.20 x 1.35
		9. Balcón	: 6.31 x 0.85


Nota: "Esta imagen es ilustrativa por lo tanto puede presentar modificaciones en la estructura, arquitectura y mobiliario"

- 1. Cocina : 3.13 x 2.40
- 2. Sala comedor : 4.21 x 3.04
- 3. Alcoba : 2.52 x 3.92
- 4. Baño : 2.52 x 1.35
- 5. Zona de Oficios : 1.39 x 1.30
- 6. Balcón : 4.27 x 1.02

INSTALACIONES

-  Buitrón Eléctrico
-  Espacio técnico
-  Cajas De inspección Sanitaria

-  Calentador
-  Ascensor

 Muro sistema liviano

Este buitrón será usado para la conducción de redes: eléctricas, sanitarias, hidráulicas y de gas con la posibilidad de ubicar cajas de paso al exterior o medidores.



Plano

Apartamento Tipo 8

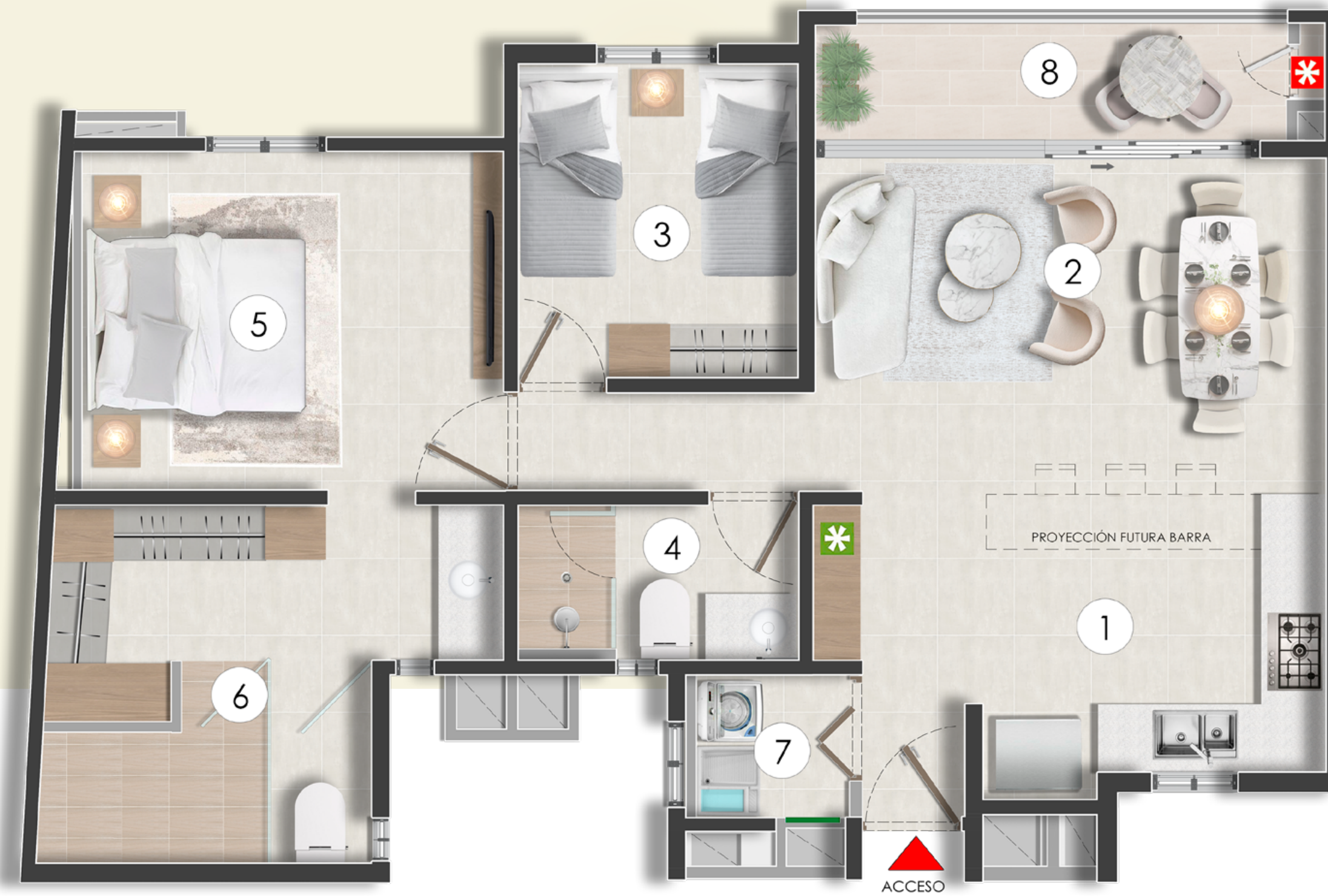
Piso 04 al 06

Acceso Derecho

51.51 m²
 Área Construida
46.71 m² Área privada

Nota: "Esta imagen es ilustrativa por lo tanto puede presentar modificaciones en la estructura, arquitectura y mobiliario"

CON ALTURA | Y EN PERFECTO EQUILIBRIO



Plano

Apartamento Tipo 6

Piso 02 y 03


Acceso Derecho

- | | | | |
|-----------------|---------------|--------------------|---------------|
| 1. Cocina | : 3.16 x 2.40 | 5. Alcoba Ppal | : 3.81 x 3.06 |
| 2. Sala comedor | : 4.64 x 3.04 | 6. Vestier / Baño | : 3.46 x 3.24 |
| 3. Alcoba 02 | : 2.55 x 2.84 | 7. Zona de Oficios | : 1.39 x 1.30 |
| 4. Baño | : 2.52 x 1.41 | 8. Balcón | : 4.29 x 1.04 |

INSTALACIONES

-  Buitrón Eléctrico
-  Espacio técnico
-  Cajas De inspección Sanitaria
-  Calentador
-  Ascensor

 Muebles Decorativos

 Muro sistema liviano

Este buitrón será usado para la conducción de redes: eléctricas, sanitarias, hidráulicas y de gas con la posibilidad de ubicar cajas de paso al exterior o medidores.

77.59 m²
 Área Construida
69.66 m² Área privada

Nota: "Esta imagen es ilustrativa por lo tanto puede presentar modificaciones en la estructura, arquitectura y mobiliario"

CON ALTURA | Y EN PERFECTO EQUILIBRIO

Ubicación



CON ALTURA | Y EN PERFECTO EQUILIBRIO



Planta Urbana

Nota: "Esta imagen es ilustrativa por lo tanto puede presentar modificaciones en la estructura, arquitectura y mobiliario"

CON ALTURA | Y EN PERFECTO EQUILIBRIO



BICICLETEROS

PROYECCIÓN PISO 3

OASIS ACUÁTICO

BAÑO PMR

BAÑO

SKY LOUNGE

BBQ

DEPÓSITO

DEPÓSITO

SALÓN ENTRETENIMIENTO

SALÓN SOCIAL

GIMNASIO

PARQUEADEROS MOTOS

ACCESO

LINEA DE AVANCE APARCAMIENTO

Nota: "Esta imagen es ilustrativa por lo tanto puede presentar modificaciones en la estructura, arquitectura y mobiliario"

Planta Urbana

CON ALTURA | Y EN PERFECTO EQUILIBRIO

VISITA NUESTRA
SALA DE VENTAS

OFICINA NORTE:
Calle 29 Norte No. 6BN-22,
Carvajal S.A. Santa Mónica.



ESCRÍBENOS
+ 572 608 07 07

www.constructorabolivar.com



Nota: "Esta imagen es ilustrativa por lo tanto puede presentar modificaciones en la estructura, arquitectura y mobiliario"

