

# VIVE EN TU CASA PROPIA



Nota: Esta imagen es ilustrativa por lo tanto puede presentar modificaciones en la estructura, arquitectura y mobiliario.

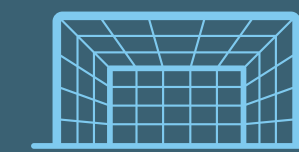




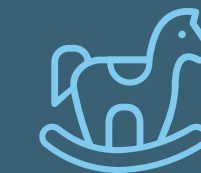
Nota: Esta imagen es ilustrativa por lo tanto puede presentar modificaciones en la estructura, arquitectura y mobiliario.

## CASAS TOPE VIP EN EL CERRITO

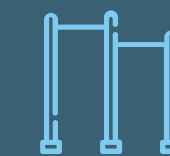
# IMAGINA



Jugar en las  
canchas  
**múltiples**



Llevar a los niños  
a las zonas de  
**juegos infantiles**



Hacer ejercicio  
en los juegos  
**biosaludables**



Ganar en las  
tríadas  
**de Basket**



Jugar en  
Círculo  
**de bicicross**



Caminar en  
**senderos**

# PLANO CASA TIPO 3 - ACCESO DERECHO



ÁREA CONSTRUIDA:  
**30,05 m<sup>2</sup>**

ÁREA PRIVADA:  
**27,45 m<sup>2</sup>**

- |                      |             |
|----------------------|-------------|
| 1. Sala comedor :    | 2.40 X 3.00 |
| 2. Baño :            | 2.40 X 1.25 |
| 3. Habitación Ppal:  | 2.95 X 2.40 |
| 4. Cocina :          | 2.70 X 1.85 |
| 5. Zona de oficinas: | 1.16 X 1.72 |
| 6. Patio             | 3.38 x 4.50 |

INSTALACIONES	
	Buitrón Eléctrico
	Espacio técnico
	Cajas De inspección Sanitaria

	Muebles Decorativos
	Muro sistema liviano

Este buitrón será usado para la conducción de redes: eléctricas, sanitarias, hidráulicas y de gas con la posibilidad de ubicar cajas de paso al exterior o medidores.

Nota: Esta imagen es ilustrativa por lo tanto puede presentar modificaciones en la estructura, arquitectura y mobiliario.



Nota: Esta imagen es ilustrativa por lo tanto puede presentar modificaciones en la estructura, arquitectura y mobiliario.

# PLANTA URBANA



# UBICACIÓN

Nota: Esta imagen es ilustrativa por lo tanto puede presentar modificaciones en la estructura, arquitectura y mobiliario.



Nota: Esta imagen es ilustrativa por lo tanto puede presentar modificaciones en la estructura, arquitectura y mobiliario.



## VISITA NUESTRA SALA DE VENTAS

CIUDAD DEL VALLE: VÍA CALI CANDELARIA  
A 6 KM DEL PUENTE DE JUANCHITO

CONTACTA A  
NUESTROS ASESORES

 + 572 608 07 07



[WWW.CONSTRUCTORABOLIVAR.COM](http://WWW.CONSTRUCTORABOLIVAR.COM)

Las imágenes, diseño, áreas y precios son únicamente de referencia y son sensibles a modificaciones en el proceso de desarrollo arquitectónico y constructivo.