

VIVE EN TU CASA PROPIA



Nota: Esta imagen es ilustrativa por lo tanto puede presentar modificaciones en la estructura, arquitectura y mobiliario.

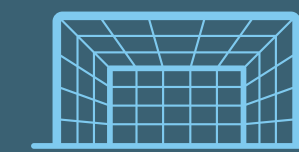




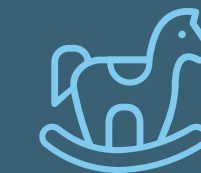
Nota: Esta imagen es ilustrativa por lo tanto puede presentar modificaciones en la estructura, arquitectura y mobiliario.

CASAS TOPE VIP EN EL CERRITO

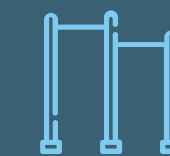
IMAGINA



Jugar en las
canchas
múltiples



Llevar a los niños
a las zonas de
juegos infantiles



Hacer ejercicio
en los juegos
biosaludables



Ganar en las
tríadas
de Basket



Jugar en
Círculo
de bicicross



Caminar en
senderos

PLANO CASA TIPO 3 - ACCESO DERECHO



ÁREA CONSTRUIDA:
30,05 m²

ÁREA PRIVADA:
27,45 m²

1. Sala comedor :	2.40 X 3.00
2. Baño :	2.40 X 1.25
3. Habitación Ppal:	2.95 X 2.40
4. Cocina :	2.70 X 1.85
5. Zona de oficios:	1.16 X 1.72
6. Patio	3.38 x 4.50

INSTALACIONES	
	Buitrón Eléctrico
	Espacio técnico
	Cajas De inspección Sanitaria

	Muebles Decorativos
	Muro sistema liviano

Este buitrón será usado para la conducción de redes: eléctricas, sanitarias, hidráulicas y de gas con la posibilidad de ubicar cajas de paso al exterior o medidores.

Nota: Esta imagen es ilustrativa por lo tanto puede presentar modificaciones en la estructura, arquitectura y mobiliario.



Nota: Esta imagen es ilustrativa por lo tanto puede presentar modificaciones en la estructura, arquitectura y mobiliario.

PLANTA URBANA



UBICACIÓN

Nota: Esta imagen es ilustrativa por lo tanto puede presentar modificaciones en la estructura, arquitectura y mobiliario.



Nota: Esta imagen es ilustrativa por lo tanto puede presentar modificaciones en la estructura, arquitectura y mobiliario.



VISITA NUESTRA SALA DE VENTAS

CIUDAD DEL VALLE: VÍA CALI CANDELARIA
A 6 KM DEL PUENTE DE JUANCHITO

CONTACTA A
NUESTROS ASESORES

📞 + 57 315 230 2121



WWW.CONSTRUCTORABOLIVAR.COM

Las imágenes, diseño, áreas y precios son únicamente de referencia y son sensibles a modificaciones en el proceso de desarrollo arquitectónico y constructivo.