

Vive y siente lo natural,  
en un **solo lugar**

**Vivero**  
PARQUE RESIDENCIAL



**Arándanos**  
APARTAMENTOS



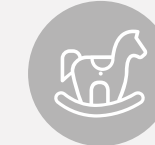
**Nota:** Esta imagen es ilustrativa por lo tanto puede presentar modificaciones en la estructura, arquitectura y mobiliario.



Torres de **8 pisos**



Juegos **biosaludables**



Juegos **infantiles**



Piscina lúdica **para niños**



Piscina **adultos**



Zona **BBQ**



Senderos **peatonales**



Shut de **basuras**



UAR

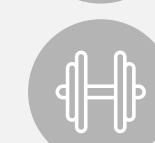


Planta eléctrica para **zona común**

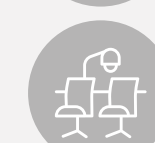
### COLIVING DOTADO



Sala de reuniones **con cocineta**



**Gimnasio**



**Coworking**



Sala de **entretenimiento**



**Vivero**  
PARQUE RESIDENCIAL

**Nota:** Esta imagen es ilustrativa por lo tanto puede presentar modificaciones en la estructura, arquitectura y mobiliario.



# Plano

Apartamento  
Tipo 1

Piso Tipo

Acceso  
Derecho

51,58 m<sup>2</sup>  
Área Construida

47,29 m<sup>2</sup> Área  
privada

Opción futuro  
desarrollo Espacio  
Multiple **Alcoba 02**



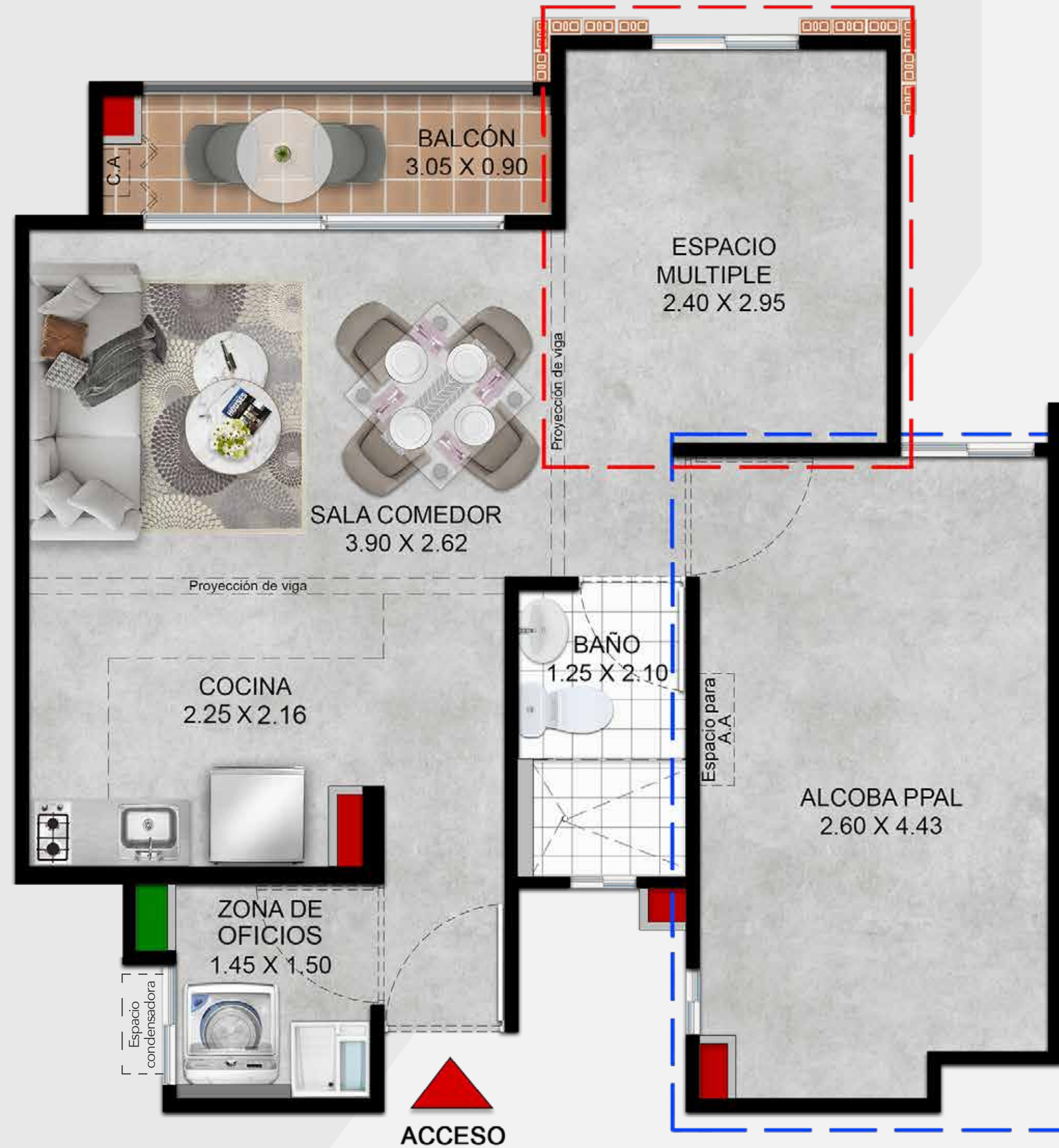
Opción futuro  
desarrollo Espacio  
Multiple **Estudio**



Opción futuro  
desarrollo  
**Alcoba ppal y baño**



Opción futuro  
desarrollo  
**Alcoba ppal y vestier**



- Muebles decorativos
- Muro sistema liviano

**Nota:** Esta imagen es ilustrativa por lo tanto puede presentar modificaciones en la estructura, arquitectura y mobiliario.

# Planta urbana



**Nota:** Esta imagen es ilustrativa por lo tanto puede presentar modificaciones en la estructura, arquitectura y mobiliario.



SALA DE VENTAS

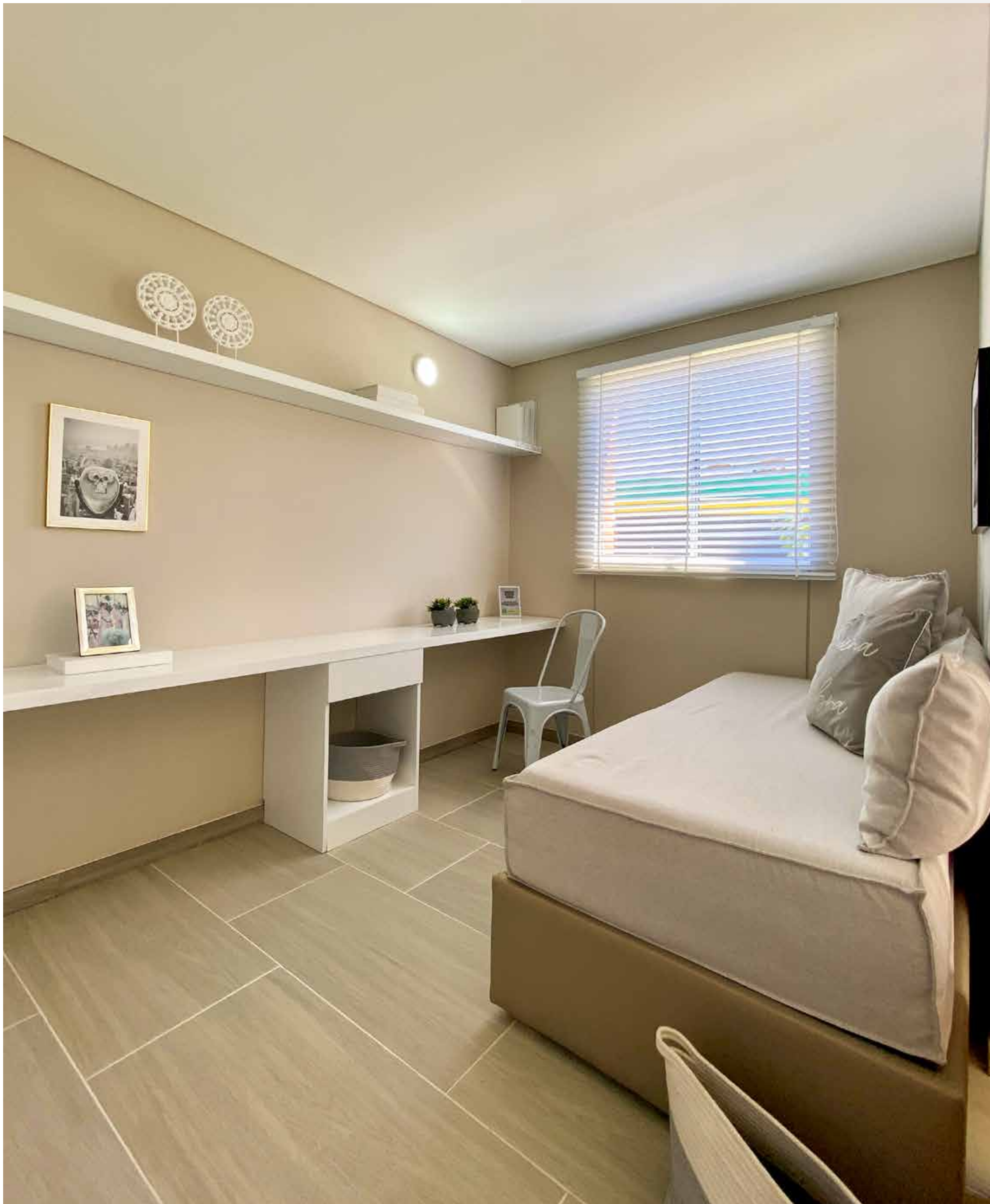
CENTRO RECREACIONAL COMFENALCO



# Ubicación

Nota: Esta imagen es ilustrativa por lo tanto puede presentar modificaciones en la estructura, arquitectura y mobiliario.





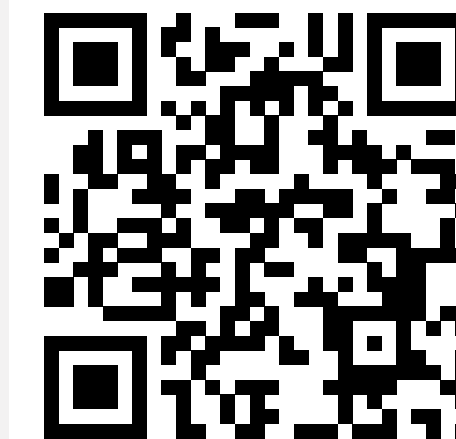
## VISITA NUESTRA SALA DE VENTAS

VIVERO: CARRERA 99 CON CALLE 61,  
VALLE DEL LILI.

---

CONTACTA A  
NUESTROS ASESORES

 + 572 608 07 07



[WWW.CONSTRUCTORABOLIVAR.COM](http://WWW.CONSTRUCTORABOLIVAR.COM)

Las imágenes, diseño, áreas y precios son únicamente de referencia y son sensibles a modificaciones en el proceso de desarrollo arquitectónico y constructivo.