

UN ESPACIO PENSADO PARA compartir con los tuyos

📍 Candelaria



WWW.CONSTRUCTORABOLIVAR.COM

Nota: Esta imagen es ilustrativa por lo tanto puede presentar modificaciones en la estructura, arquitectura y mobiliario.





ESPACIOS

para disfrutar en familia



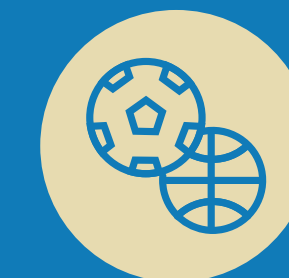
TRÍADAS DE
BALONCESTO



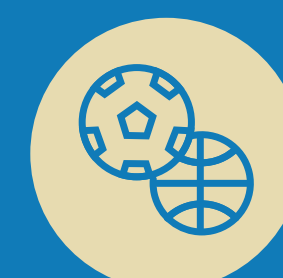
PISTA DE
BICICROSS



ZONAS
VERDES



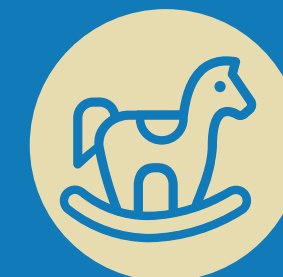
CANCHA
DE FÚTBOL



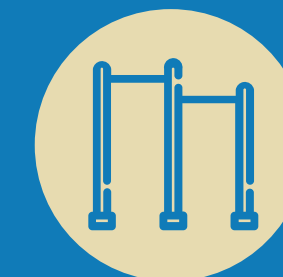
CANCHAS
MÚLTIPLES



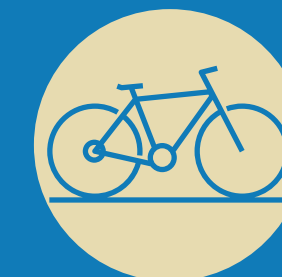
ZONA PARA
MASCOTAS



ZONA DE JUEGOS
INFANTILES



JUEGOS
BIOSALUDABLES



CICLOVÍA



ZONA DE
FOOD TRUCKS



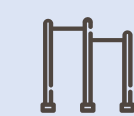
Nota: "Esta imagen es ilustrativa por lo tanto puede presentar modificaciones en la estructura, arquitectura y mobiliario"



Apartamentos en
torres de 5 pisos



Juegos
infantiles



Juegos
biosaludables



Piscina para
adultos y niños



Zona **BBQ**



Quiosco



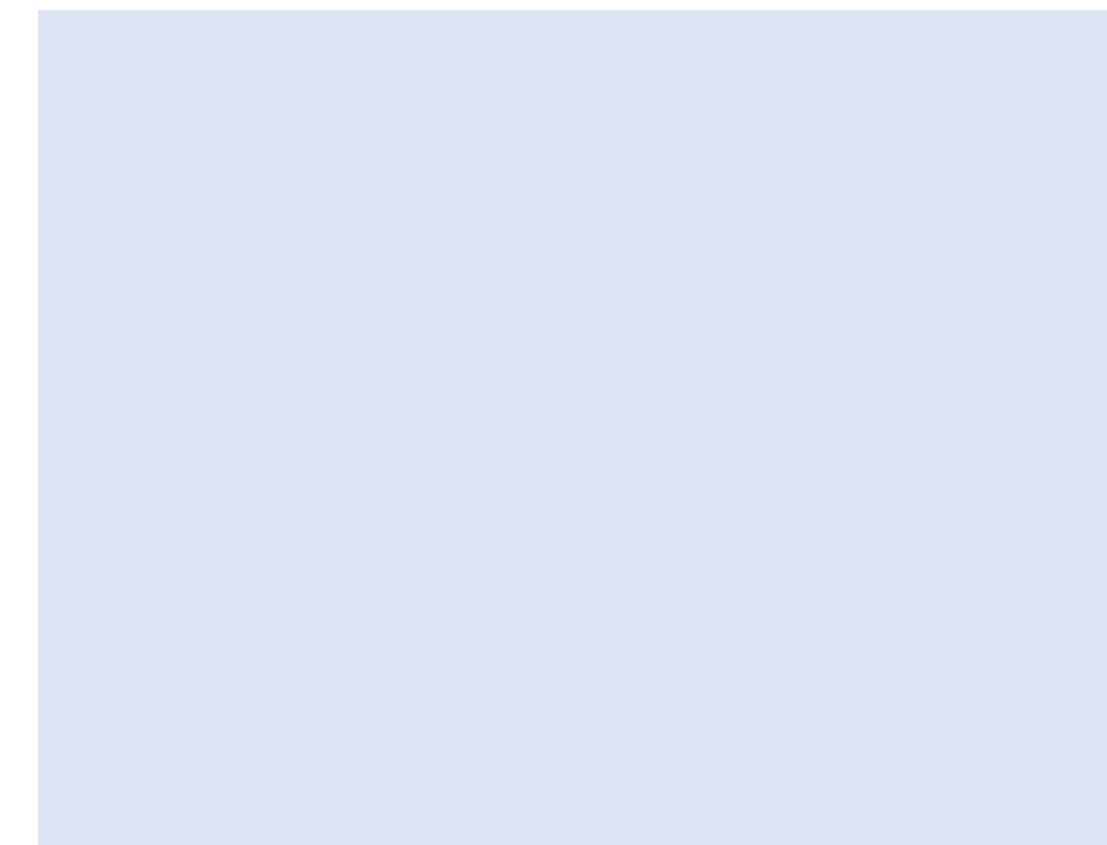
Cancha
múltiple



Nota: "Esta imagen es ilustrativa por lo tanto puede presentar modificaciones en la estructura, arquitectura y mobiliario"



Nota: "Esta imagen es ilustrativa por lo tanto puede presentar modificaciones en la estructura, arquitectura y mobiliario"



Apartamento - Tipo 2 - Piso Tipo - Acceso Derecho

Opción Para Futuro Desarrollo- Estudio



Opción Para Futuro Desarrollo- Alcoba 2



Plano

Apartamento
Tipo 2

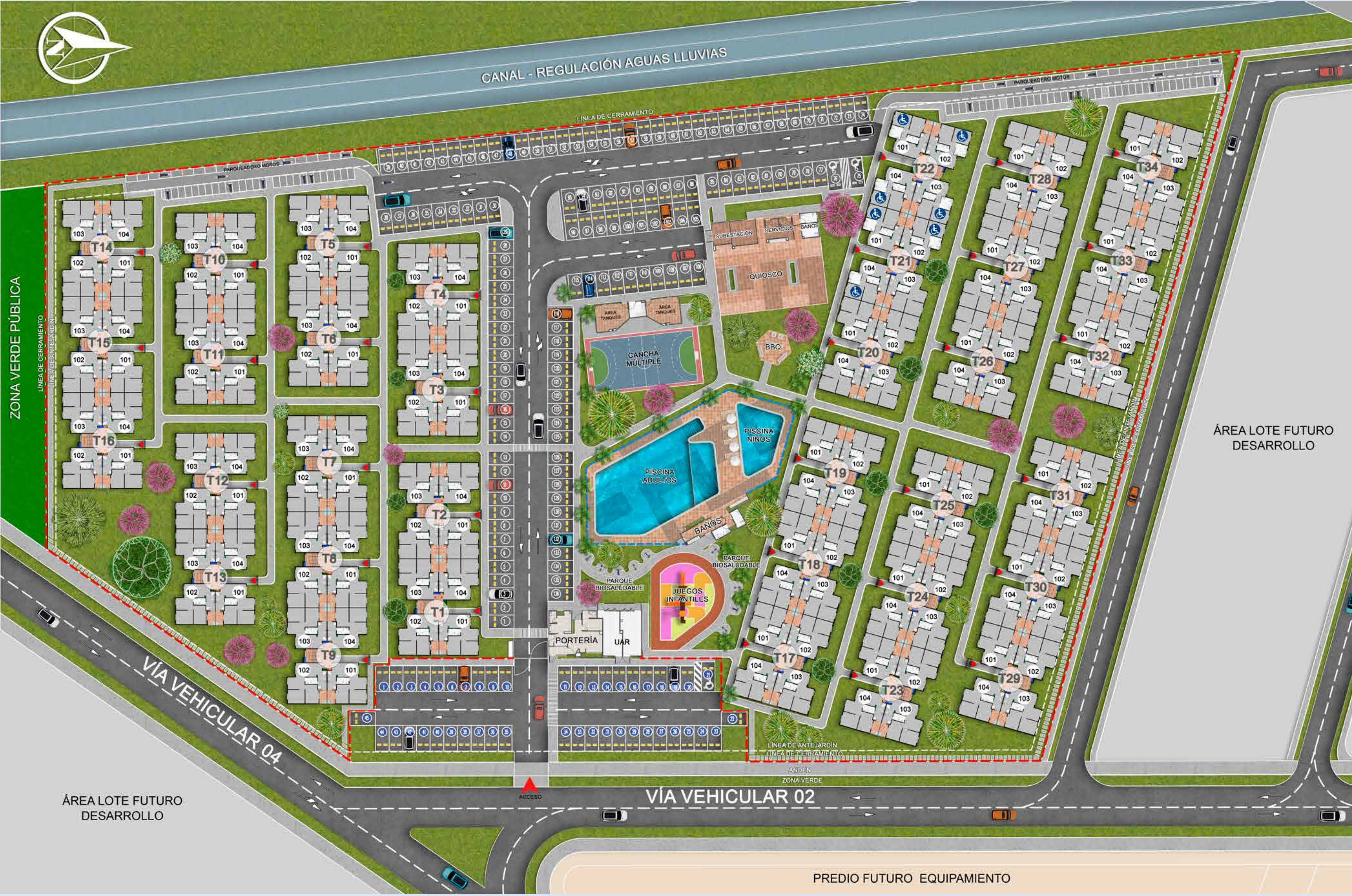
Piso Tipo
Acceso
Derecho

42,32 m²
Área construida

Área privada: 38,67 m²

Nota: "Esta imagen es ilustrativa por lo tanto puede presentar modificaciones en la estructura, arquitectura y mobiliario"

Planta urbana



Nota: "Esta imagen es ilustrativa por lo tanto puede presentar modificaciones en la estructura, arquitectura y mobiliario"



Planta urbana Parque Dulce

Nota: "Esta imagen es ilustrativa por lo tanto puede presentar modificaciones en la estructura, arquitectura y mobiliario"



Ubicación

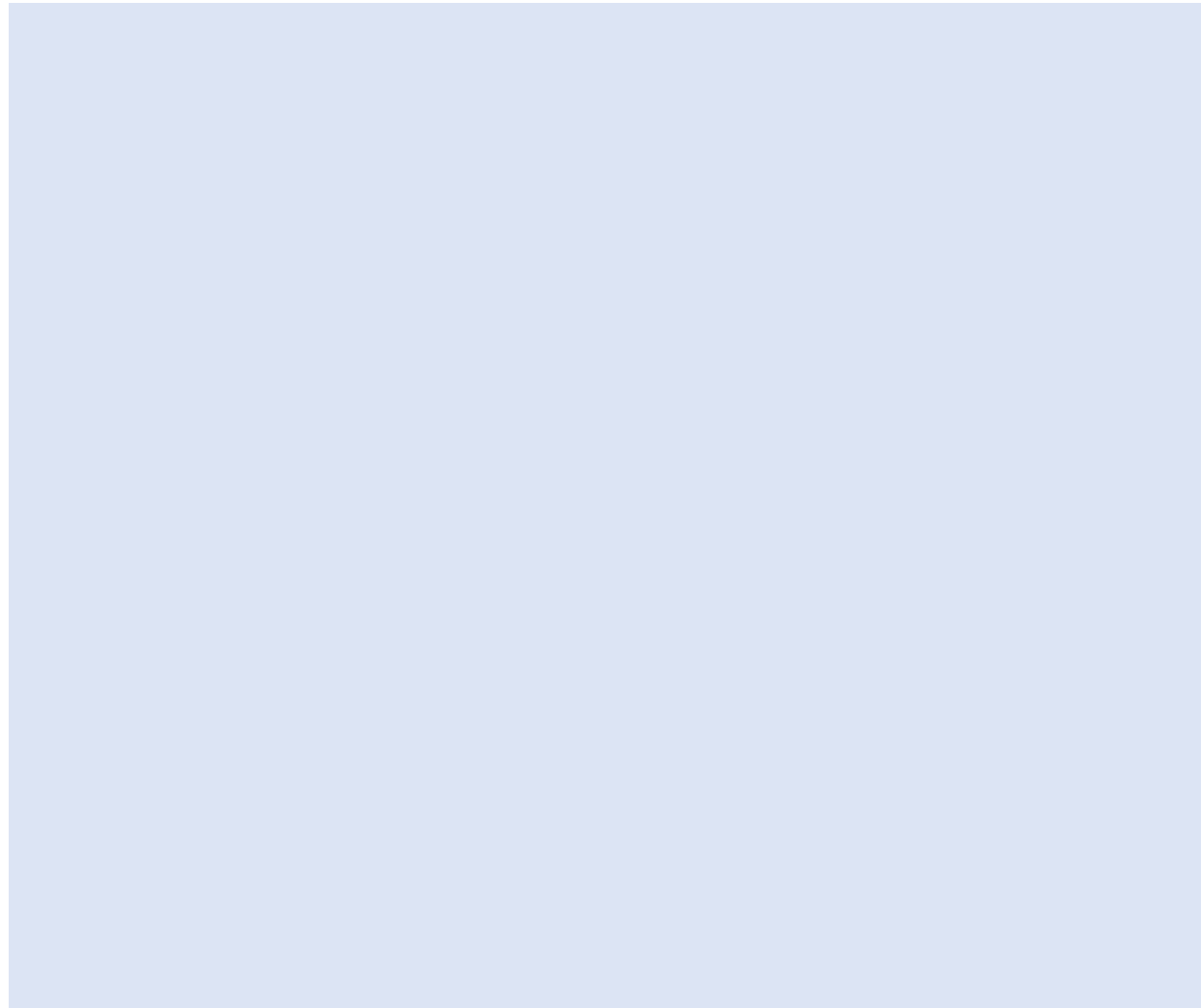
Nota: "Esta imagen es ilustrativa por lo tanto puede presentar modificaciones en la estructura, arquitectura y mobiliario"



Nota: "Esta imagen es ilustrativa por lo tanto puede presentar modificaciones en la estructura, arquitectura y mobiliario"



Nota: "Esta imagen es ilustrativa por lo tanto puede presentar modificaciones en la estructura, arquitectura y mobiliario"



Nota: "Esta imagen es ilustrativa por lo tanto puede presentar modificaciones en la estructura, arquitectura y mobiliario"



Nota: "Esta imagen es ilustrativa por lo tanto puede presentar modificaciones en la estructura, arquitectura y mobiliario"



VISITA NUESTRA SALA DE VENTAS

CIUDAD DEL VALLE: VÍA CALI-CANDELARIA
A 6 KM. DEL PUENTE DE JUANCHITO.

CONTACTA A
NUESTROS ASESORES

 + 315 230 2121



WWW.CONSTRUCTORABOLIVAR.COM

Las imágenes, diseño, áreas y precios son únicamente de referencia y son sensibles a modificaciones en el proceso de desarrollo arquitectónico y constructivo.