

URBANA

30

APARTAMENTOS



CONSTRUCTORA
BOLÍVAR

EL PROYECTO

Urbana 30 es un proyecto mixto de vivienda VIS, vivienda NO VIS y locales comerciales. Cuenta con 3 torres de apartamentos con 25 pisos cada una y un edificio comunal de 13 pisos. Este proyecto incluye 11 locales comerciales en primer piso, de los cuales 10 se encuentran en la torre 3 y 1 en la torre 1.

El proyecto se ubica en la zona de Paloquemao - Ricaurte sobre la Cra. 30, cerca a varias estaciones de Transmilenio como Ricaurte, Paloquemao, CDS-Carrera 32; esta es una zona estratégica que contiene una amplia oferta comercial y fácil acceso al transporte público.

Encuentra aquí gran variedad de zonas sociales diseñadas para tu comodidad y entretenimiento que incluyen piscina, sauna y turco, gimnasio dotado, coworking, salón infantil, salón social, salas premium, zona BBQ, juegos infantiles y zonas verdes emperadizadas. Además se dispondrán parqueaderos de visitantes en primer piso que usarán duplicadores mecánicos.

El estrato socioeconómico provisional estimado es 3.*
El valor estimado de la cuota de administración es de \$3.956 por m².
Al año 2025.**

*El estrato socioeconómico puede presentar variaciones según las entidades competentes. **El valor de la cuota de administración corresponde a un estimado que podrá variar en razón de los ajustes de costo y gastos proyectados o por decisiones de los órganos de administración o si el número de unidades privadas que integran el proyecto cambia.







PLANTA URBANA

APTO 22 m² 1 ALCOBA

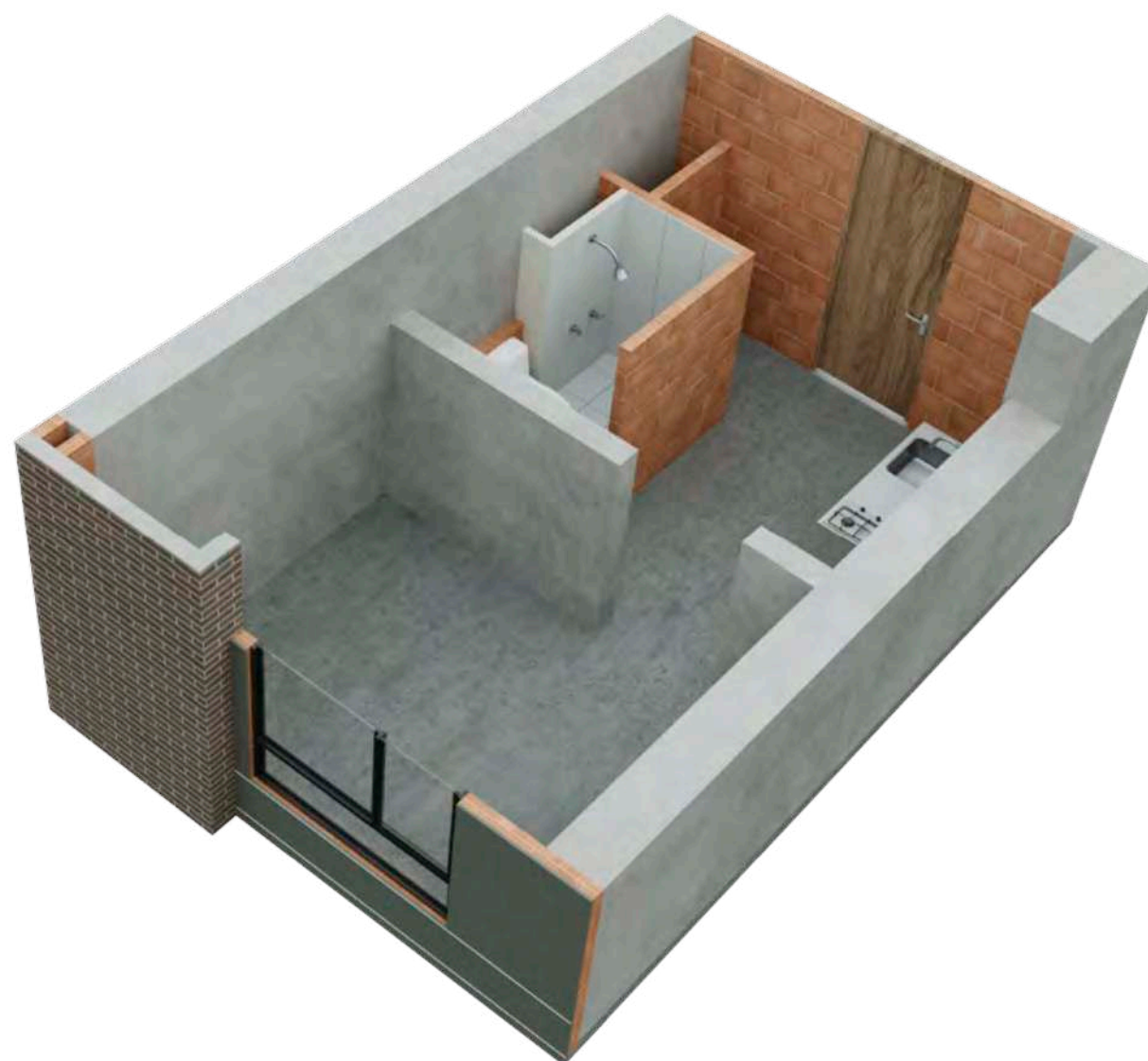
22 m²

área construida

20 m²

área privada

LOS APARTAMENTOS SE ENTREGAN SIN ACABADOS.



ASÍ LO RECIBES



ASÍ LO PUEDES DEJAR

EL APTO SE ENTREGA
SIN MOBILIARIO.

El área privada podrá modificarse en caso de que sea ordenado por la curaduría o alcaldía en la expedición de las licencias. Área privada construida: corresponde a la extensión superficial cubierta de cada bien privado, que excluye los bienes comunes localizados dentro de sus linderos. Área total construida: corresponde al área total de los bienes de dominio privado incluyendo el área ocupada por algunos bienes comunes que lo circunscriben o se encuentran en su interior tales como ductos, buitroneos de ventilación, muros medianeros, muros de fachada, muros divisorios, columnas y elementos estructurales.

APTO 31 m² 1 ALCOBA

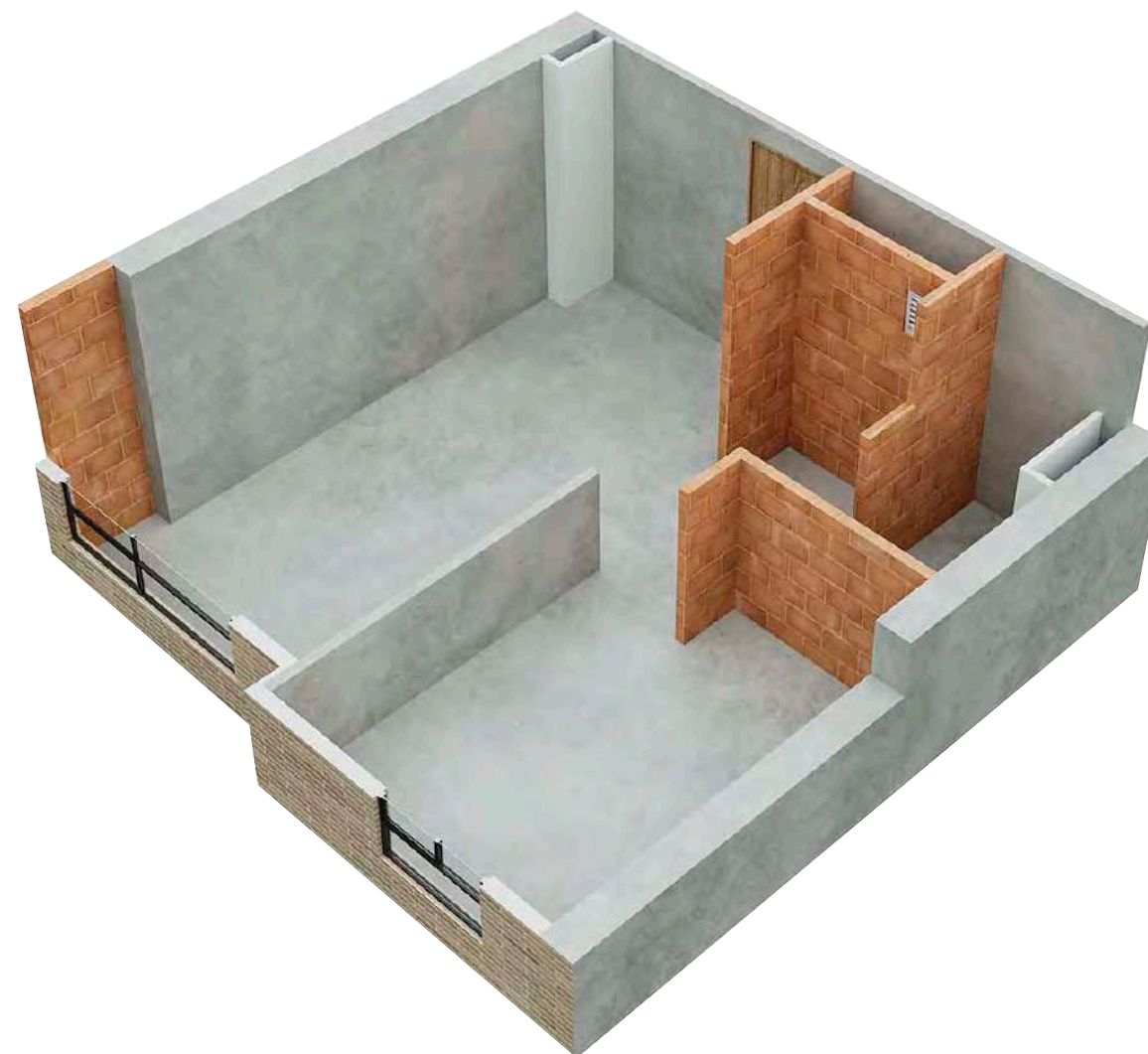
LOS APARTAMENTOS SE ENTREGAN SIN ACABADOS.

31 m²

área construida

27 m²

área privada



ASÍ LO RECIBES



ASÍ LO PUEDES DEJAR

**EL APTO SE ENTREGA
SIN MOBILIARIO.**

El área privada podrá modificarse en caso de que sea ordenado por la curaduría o alcaldía en la expedición de las licencias. Área privada construida: corresponde a la extensión superficial cubierta de cada bien privado, que excluye los bienes comunes localizados dentro de sus linderos. Área total construida: corresponde al área total de los bienes de dominio privado incluyendo el área ocupada por algunos bienes comunes que lo circunscriben o se encuentran en su interior tales como ductos, buitroneos de ventilación, muros medianeros, muros de fachada, muros divisorios, columnas y elementos estructurales.

TORRE 3

APTO 31 m²

1 ALCOBA

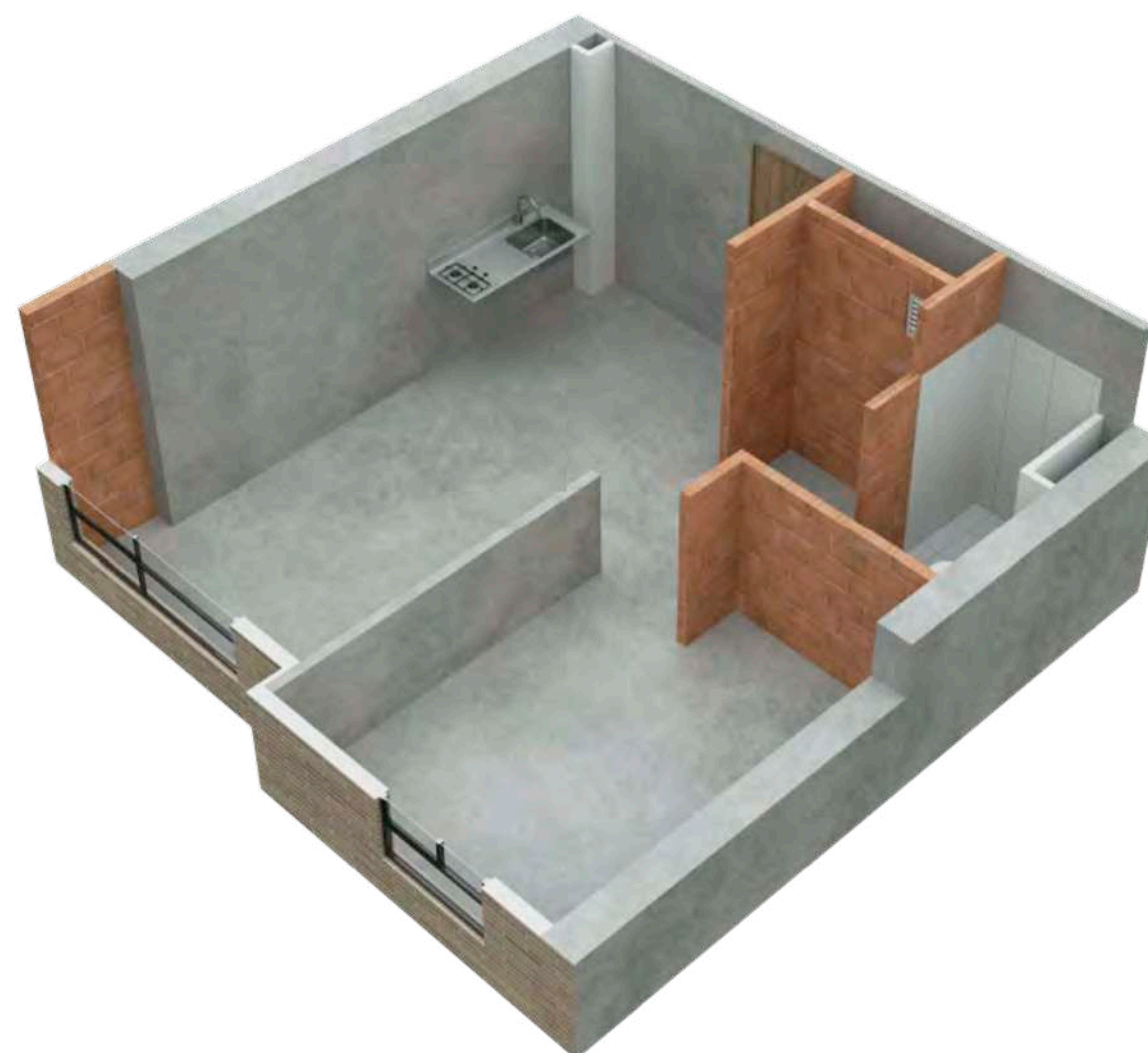
LOS APARTAMENTOS SE ENTREGAN SIN ACABADOS.

31 m²

área construida

27 m²

área privada



ASÍ LO RECIBES
(Aplica únicamente para la torre 3)



ASÍ LO PUEDES DEJAR

**EL APTO SE ENTREGA
SIN MOBILIARIO.**

El área privada podrá modificarse en caso de que sea ordenado por la curaduría o alcaldía en la expedición de las licencias. Área privada construida: corresponde a la extensión superficial cubierta de cada bien privado, que excluye los bienes comunes localizados dentro de sus linderos. Área total construida: corresponde al área total de los bienes de dominio privado incluyendo el área ocupada por algunos bienes comunes que lo circunscriben o se encuentran en su interior tales como ductos, buitroneos de ventilación, muros medianeros, muros de fachada, muros divisorios, columnas y elementos estructurales.

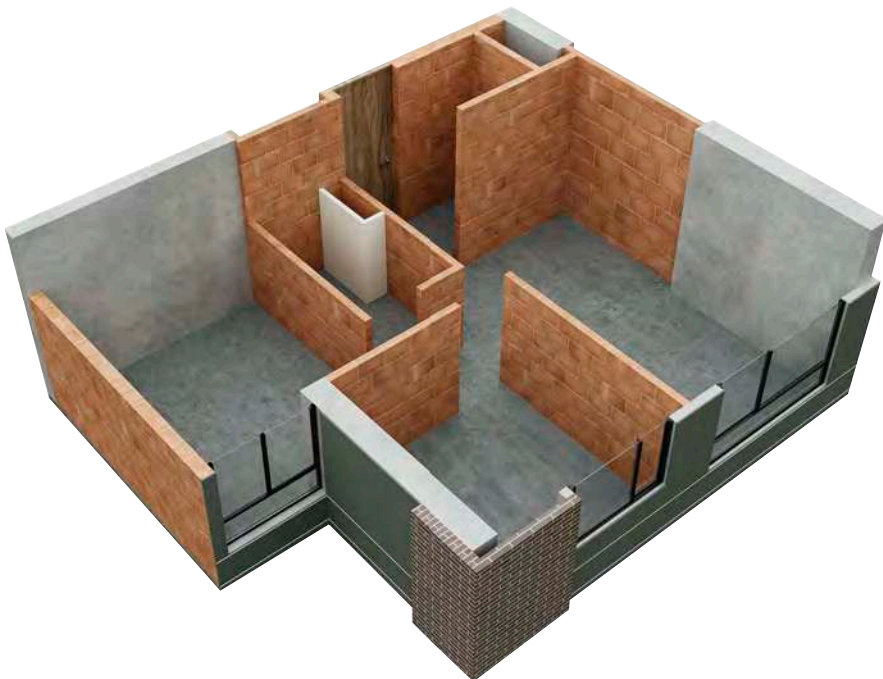
APTO 35 m² 2 ALCOBAS

35 m²
área construida
32 m²
área privada

Opción con
1 alcoba y estudio
(No aplica para la Torre 3)



LOS APARTAMENTOS SE ENTREGAN SIN ACABADOS.



ASÍ LO RECIBES



Opción con
2 alcobas

ASÍ LO PUEDES DEJAR

EL APTO SE ENTREGA
SIN MOBILIARIO.

El área privada podrá modificarse en caso de que sea ordenado por la curaduría o alcaldía en la expedición de las licencias. Área privada construida: corresponde a la extensión superficial cubierta de cada bien privado, que excluye los bienes comunes localizados dentro de sus linderos. Área total construida: corresponde al área total de los bienes de dominio privado incluyendo el área ocupada por algunos bienes comunes que lo circunscriben o se encuentran en su interior tales como ductos, buitrone de ventilación, muros medianeros, muros de fachada, muros divisorios, columnas y elementos estructurales.

TORRE 3

APTO 35 m²

2 ALCOBAS

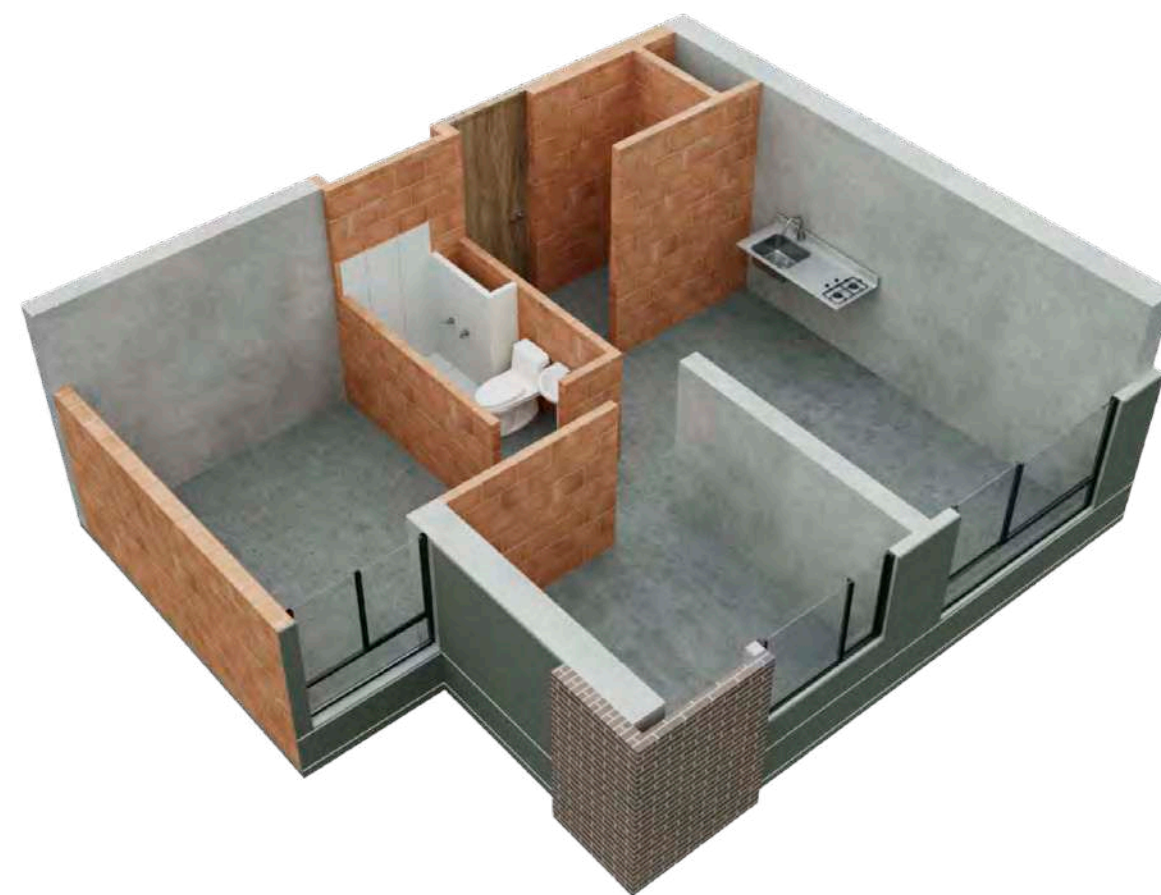
LOS APARTAMENTOS SE ENTREGAN SIN ACABADOS.

35 m²

área construida

32 m²

área privada



ASÍ LO RECIBES
(Aplica únicamente para la torre 3)



ASÍ LO PUEDES DEJAR

**EL APTO SE ENTREGA
SIN MOBILIARIO.**

El área privada podrá modificarse en caso de que sea ordenado por la curaduría o alcaldía en la expedición de las licencias. Área privada construida: corresponde a la extensión superficial cubierta de cada bien privado, que excluye los bienes comunes localizados dentro de sus linderos. Área total construida: corresponde al área total de los bienes de dominio privado incluyendo el área ocupada por algunos bienes comunes que lo circunscriben o se encuentran en su interior tales como ductos, buitrónes de ventilación, muros medianeros, muros de fachada, muros divisorios, columnas y elementos estructurales.

APTO 35 m² 2 ALCOBAS

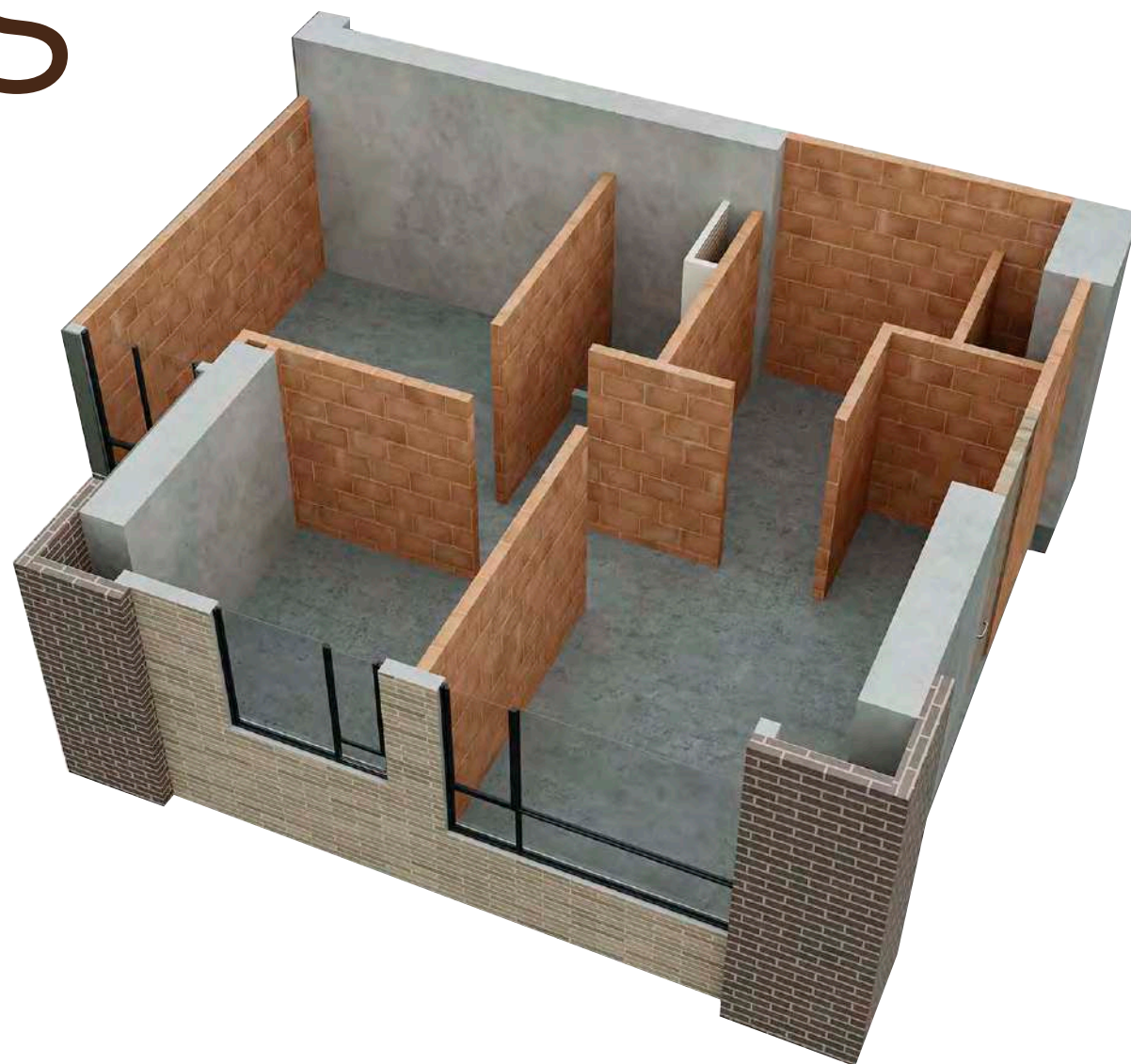
LOS APARTAMENTOS SE ENTREGAN SIN ACABADOS.

35 m²

área construida

32 m²

área privada



ASÍ LO RECIBES

**EL APTO SE ENTREGA
SIN MOBILIARIO.**



ASÍ LO PUEDES DEJAR

El área privada podrá modificarse en caso de que sea ordenado por la curaduría o alcaldía en la expedición de las licencias. Área privada construida: corresponde a la extensión superficial cubierta de cada bien privado, que excluye los bienes comunes localizados dentro de sus linderos. Área total construida: corresponde al área total de los bienes de dominio privado incluyendo el área ocupada por algunos bienes comunes que lo circunscriben o se encuentran en su interior tales como ductos, buitrone de ventilación, muros medianeros, muros de fachada, muros divisorios, columnas y elementos estructurales.

APTO 47 m² 2 ALCOBAS

LOS APARTAMENTOS SE ENTREGAN SIN ACABADOS.

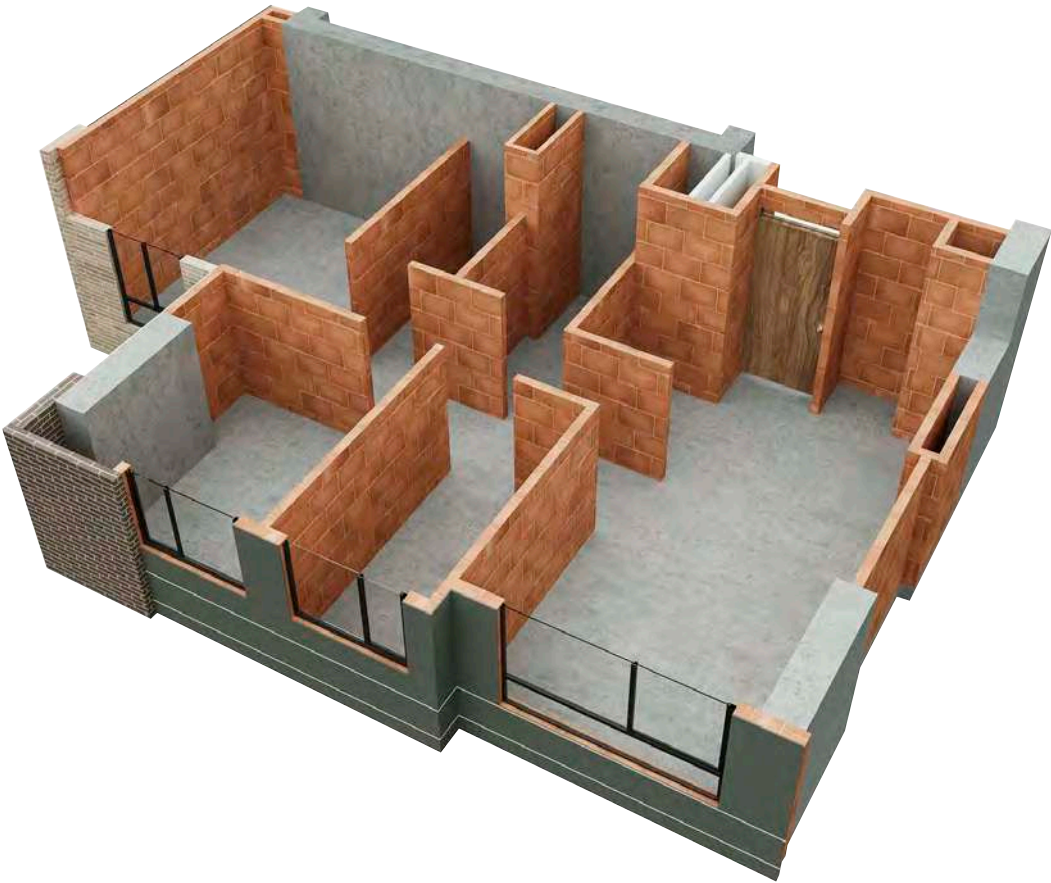
Opción con
**3 alcobas sin barra de
cocina con comedor
de 4 puestos**

47 m²

área construida

43 m²

área privada



ASÍ LO RECIBES



ASÍ LO PUEDES DEJAR

EL APTO SE ENTREGA
SIN MOBILIARIO.

- CON POSIBILIDAD DE ADQUIRIR UN KIT DE ACABADOS.
- LOS APTOS DE LAS SERIES 1, 2 Y 11 EN LA TORRE 2, NO TIENEN LA POSIBILIDAD DE INTEGRAR LOS ESPACIOS POR SISTEMA CONSTRUCTIVO.

El área privada podrá modificarse en caso de que sea ordenado por la curaduría o alcaldía en la expedición de las licencias. Área privada construida: corresponde a la extensión superficial cubierta de cada bien privado, que excluye los bienes comunes localizados dentro de sus linderos. Área total construida: corresponde al área total de los bienes de dominio privado incluyendo el área ocupada por algunos bienes comunes que lo circunscriben o se encuentran en su interior tales como ductos, buitrone de ventilación, muros medianeros, muros de fachada, muros divisorios, columnas y elementos estructurales.

APTO 47 m²

2 ALCOBAS

LOS APARTAMENTOS SE ENTREGAN SIN ACABADOS.

Opción con
2 alcobas y estudio



Opción con
**2 alcobas y ampliación
sala comedor**



Opción con
**3 alcobas y barra
de cocina**



ASÍ LO PUEDES DEJAR

**EL APTO SE ENTREGA
SIN MOBILIARIO.**

- CON POSIBILIDAD DE ADQUIRIR UN KIT DE ACABADOS.
- LOS APTOS DE LAS SERIES 1, 2 Y 11 EN LA TORRE 2, NO TIENEN LA POSIBILIDAD DE INTEGRAR LOS ESPACIOS POR SISTEMA CONSTRUCTIVO.

El área privada podrá modificarse en caso de que sea ordenado por la curaduría o alcaldía en la expedición de las licencias. Área privada construida: corresponde a la extensión superficial cubierta de cada bien privado, que excluye los bienes comunes localizados dentro de sus linderos. Área total construida: corresponde al área total de los bienes de dominio privado incluyendo el área ocupada por algunos bienes comunes que lo circunscriben o se encuentran en su interior tales como ductos, buitrónes de ventilación, muros medianeros, muros de fachada, muros divisorios, columnas y elementos estructurales.

EDIFICIO COMUNAL PARA TODA LA FAMILIA.

ETAPA 1

ZONA DE ACCESO Y DISPONIBLES / PISO 1

- **Lobby** (sobre Cra. 30)
- **Punto Pack** (Recibo de mercancía)
- **Cuartos técnicos**
- **Cuarto de basuras**
- **Punto de control vehicular** sobre Cra. 31
- **Zonas productivas** (Salones y depósitos)

ZONA SOCIAL / PISO 2

- **Salón social** dotado con cocineta y balcón.
- **4 salas premium** con cocina abierta, comedor, y sala con chimenea decorativa (Bajo torre 1).

ZONA COLABORATIVA / PISOS 3 Y 4

- **Coworking**, salón apto para trabajo colaborativo con mesas grupales y salas de reuniones.
- **Oficinas personales**, zonas de oficinas individuales para 1, 2 o 3 personas.

ZONA TERRAZA / PISOS 5 Y 6

- **Terraza de conexión** con la plataforma central con zona para café y acceso a Sports Bar.

ZONA ENTRETENIMIENTO / PISOS 7 Y 8

- **Salón infantil** dotado con rodadero, piscina de pelotas, cocineta y baños.
- **Salón de juegos** con zona para video juegos, mesas de ping-pong y mesas de billar.
- **Lavandería.**

ZONA DEPORTIVA / PISOS 9 AL 13

- **Gimnasio de cardio** (trotadoras, elípticas, bicicletas estáticas y escaladoras).
- **Gimnasio multifuncional** (boxing, yoga y aeróbicos).

Ajustemos el texto para que quede así: 4 Salas premium con cocina abierta, comedor, y sala con chimenea decorativa (Bajo torre 1)

ETAPA 2

PISO 1

- **Salón comunal**
- **Comunal comercio**

PISO 2

- **Salón social**

PISO 3

- **Salón comunal**

PISO 4

- **Salón comunal**

PISOS 9 AL 13

- **Gimnasio de fuerza** (máquinas multifuerza, bancos de pesas, bancos de abdominales).
- **Zonas húmedas** (sauna y turco).
- **Zona de piscinas** (baños, vestier y piscina recreativa con medidas no reglamentarias).

Cada etapa del proyecto se desarrolla de forma independiente y debe cumplir las condiciones de viabilidad previstas. En consecuencia, los plazos de desarrollo antes mencionados son proyecciones basadas en que la respectiva etapa ha cumplido sus propias condiciones de viabilidad y ha iniciado la construcción en los tiempos estimados.

LOBBY

ETAPA 1



Las medidas, áreas, diseños, representaciones gráficas, modelos, materiales, precios o especificaciones, son imágenes de referencia que no hacen parte de la oferta comercial, por lo tanto, son susceptibles de cambios o modificaciones a discreción de la Constructora. Lo anterior, de acuerdo con el proceso de construcción y el desarrollo arquitectónico establecido.

SALA PREMIUM

ETAPA 1



Las medidas, áreas, diseños, representaciones gráficas, modelos, materiales, precios o especificaciones, son imágenes de referencia que no hacen parte de la oferta comercial, por lo tanto, son susceptibles de cambios o modificaciones a discreción de la Constructora. Lo anterior, de acuerdo con el proceso de construcción y el desarrollo arquitectónico establecido.

CO-WORKING

ETAPA 1



Las medidas, áreas, diseños, representaciones gráficas, modelos, materiales, precios o especificaciones, son imágenes de referencia que no hacen parte de la oferta comercial, por lo tanto, son susceptibles de cambios o modificaciones a discreción de la Constructora. Lo anterior, de acuerdo con el proceso de construcción y el desarrollo arquitectónico establecido.

Las medidas, áreas, diseños, representaciones gráficas, modelos, materiales, precios o especificaciones, son imágenes de referencia que no hacen parte de la oferta comercial, por lo tanto, son susceptibles de cambios o modificaciones a discreción de la Constructora. Lo anterior, de acuerdo con el proceso de construcción y el desarrollo arquitectónico establecido.



CO-WORKING
ETAPA 1

PLAZOLETA

ETAPA 1

Las medidas, áreas, diseños, representaciones gráficas, modelos, materiales, precios o especificaciones, son imágenes de referencia que no hacen parte de la oferta comercial, por lo tanto, son susceptibles de cambios o modificaciones a discreción de la Constructora. Lo anterior, de acuerdo con el proceso de construcción y el desarrollo arquitectónico establecido.

TERRAZA TRANSITABLE

ETAPA 1

Las medidas, áreas, diseños, representaciones gráficas, modelos, materiales, precios o especificaciones, son imágenes de referencia que no hacen parte de la oferta comercial, por lo tanto, son susceptibles de cambios o modificaciones a discreción de la Constructora. Lo anterior, de acuerdo con el proceso de construcción y el desarrollo arquitectónico establecido.



Las medidas, áreas, diseños, representaciones gráficas, modelos, materiales, precios o especificaciones, son imágenes de referencia que no hacen parte de la oferta comercial, por lo tanto, son susceptibles de cambios o modificaciones a discreción de la Constructora. Lo anterior, de acuerdo con el proceso de construcción y el desarrollo arquitectónico establecido.

SPORTS BAR

ETAPA 1



Las medidas, áreas, diseños, representaciones gráficas, modelos, materiales, precios o especificaciones, son imágenes de referencia que no hacen parte de la oferta comercial, por lo tanto, son susceptibles de cambios o modificaciones a discreción de la Constructora. Lo anterior, de acuerdo con el proceso de construcción y el desarrollo arquitectónico establecido.

Las medidas, áreas, diseños, representaciones gráficas, modelos, materiales, precios o especificaciones, son imágenes de referencia que no hacen parte de la oferta comercial, por lo tanto, son susceptibles de cambios o modificaciones a discreción de la Constructora. Lo anterior, de acuerdo con el proceso de construcción y el desarrollo arquitectónico establecido.



SALÓN INFANTIL
ETAPA 1

Las medidas, áreas, diseños, representaciones gráficas, modelos, materiales, precios o especificaciones, son imágenes de referencia que no hacen parte de la oferta comercial, por lo tanto, son susceptibles de cambios o modificaciones a discreción de la Constructora. Lo anterior, de acuerdo con el proceso de construcción y el desarrollo arquitectónico establecido.



SALÓN DE JUEGOS
ETAPA 1

GYM FUERZA

ETAPA 1



Las medidas, áreas, diseños, representaciones gráficas, modelos, materiales, precios o especificaciones, son imágenes de referencia que no hacen parte de la oferta comercial, por lo tanto, son susceptibles de cambios o modificaciones a discreción de la Constructora. Lo anterior, de acuerdo con el proceso de construcción y el desarrollo arquitectónico establecido.

GYM CARDIO

ETAPA 1



Las medidas, áreas, diseños, representaciones gráficas, modelos, materiales, precios o especificaciones, son imágenes de referencia que no hacen parte de la oferta comercial, por lo tanto, son susceptibles de cambios o modificaciones a discreción de la Constructora. Lo anterior, de acuerdo con el proceso de construcción y el desarrollo arquitectónico establecido.

GYM MULTIFUNCIONAL ETAPA 1



Las medidas, áreas, diseños, representaciones gráficas, modelos, materiales, precios o especificaciones, son imágenes de referencia que no hacen parte de la oferta comercial, por lo tanto, son susceptibles de cambios o modificaciones a discreción de la Constructora. Lo anterior, de acuerdo con el proceso de construcción y el desarrollo arquitectónico establecido.

Las medidas, áreas, diseños, representaciones gráficas, modelos, materiales, precios o especificaciones, son imágenes de referencia que no hacen parte de la oferta comercial, por lo tanto, son susceptibles de cambios o modificaciones a discreción de la Constructora. Lo anterior, de acuerdo con el proceso de construcción y el desarrollo arquitectónico establecido.



ZONAS HÚMEDAS
ETAPA 1

PISCINA

ETAPA 1



Las medidas, áreas, diseños, representaciones gráficas, modelos, materiales, precios o especificaciones, son imágenes de referencia que no hacen parte de la oferta comercial, por lo tanto, son susceptibles de cambios o modificaciones a discreción de la Constructora. Lo anterior, de acuerdo con el proceso de construcción y el desarrollo arquitectónico establecido.

SALÓN SOCIAL

ETAPA 1Y2




Las medidas, áreas, diseños, representaciones gráficas, modelos, materiales, precios o especificaciones, son imágenes de referencia que no hacen parte de la oferta comercial, por lo tanto, son susceptibles de cambios o modificaciones a discreción de la Constructora. Lo anterior, de acuerdo con el proceso de construcción y el desarrollo arquitectónico establecido.



Visita nuestra Sala de Ventas

Av. Las Américas Calle 20 No.36-09

 Línea Nacional (+57) 310 315 7550 y 01 8000 18 0899  (+57) 300 850 5000

www.constructorabolivar.com     Constructora Bolívar