



PalmaReal



CONSTRUCTORA
BOLÍVAR

Estamos comprometidos en apoyar al país en el avance de los objetivos de desarrollo sostenible y por eso PalmaReal iniciará el proceso de certificación Edge (Excelencia en Diseño para Mayores Eficiencias), una certificación de edificios ecológicos que permite construir de manera sostenible.

Una vez se obtenga la certificación este proyecto generará un **ahorro del 20% de agua**, un **ahorro del 20% de energía** y la **recuperación del 20%** en materiales de construcción, lo que genera un ahorro de emisiones.



Excellence In Design
For Greater Efficiencies

PROYECTO

PalmaReal es un proyecto de vivienda de interés social (VIS) que ofrece una combinación de casas y apartamentos diseñados para brindar confort y calidad de vida.

El proyecto se desarrollará en 3 etapas, donde la **ETAPA 1** contará con **2 torres de 7 pisos** y **casas de 2 pisos**.

El proyecto contará con parqueaderos para vehículos y motocicletas comunales para residentes y visitantes.

El precio de los inmuebles está pactado desde **125 SMMLV** al año de escrituración.

El estrato socioeconómico estimado es 3.*

El valor estimado de la cuota de administración es de \$5000 por m2.**

*El estrato socioeconómico puede presentar variaciones según las entidades competentes.

**El valor de la cuota de administración corresponde a un estimado que podrá variar en razón de los ajustes de costo y gastos proyectados o por decisiones de los órganos de administración o si el número de unidades privadas que integran el proyecto cambia.





UBICACIÓN

Vive en PalmaReal, el proyecto que redefine la vivienda VIS en Ibagué.

Ubicado en **Arboleda del Campestre**, una zona estratégica de gran proyección, cerca del **Colegio José Joaquín Flórez Hernández**, el **Parque El Zorro** y una amplia oferta comercial. **PalmaReal** no es solo un conjunto residencial, es una comunidad diseñada para brindarte bienestar, conectividad y calidad de vida en un entorno en crecimiento.



PLANTA URBANA



EL PROYECTO SE DESARROLLARÁ EN LA MANZANA 6 Y 2 DE ARBOLEDA DEL CAMPESTRE

APTO TIPO

55m²
ÁREA CONSTRUIDA

49m²
ÁREA PRIVADA

- Sala-comedor
- Cocina abierta
- Cuarto de ropas
- Estudio
- Baño social
- Alcoba 2
- Alcoba principal
- Balcón
- Futuro baño a desarrollar por el propietario



ASÍ LO RECIBES

EL INMUEBLE SE ENTREGA
SIN ACABADOS

Opción 1 con
3 habitaciones



ASÍ LO PUEDES DEJAR

Opción 2 con
2 habitaciones



LOS BALCONES, TERRAZAS Y PATIOS CORRESPONDEN A LAS ÁREAS COMUNES DE USO EXCLUSIVO

LOS ESPACIOS PUNTEADOS CORRESPONDEN A ELEMENTOS QUE PUEDEN SER INSTALADOS EN EL INMUEBLE PERO NO HACEN PARTE DEL MISMO.

El área privada construida podrá modificarse en caso de que sea ordenado por la curaduría o alcaldía en la expedición de las licencias. Área privada construida: corresponde a la extensión superficial cubierta de cada bien privado, que excluye los bienes comunes localizados dentro de sus linderos. Área total construida: corresponde al área total de los bienes de dominio privado incluyendo el área ocupada por algunos bienes comunes que lo circunscriben o se encuentran en su interior tales como ductos, buitrones de ventilación, muros medianeros, muros de fachada, muros divisorios, columnas y elementos estructurales.

Los inmuebles se entregan en obra gris, sin acabados y sin dotación. La imagen es una representación artística en la que se muestra el tipo de acabados y de dotación que podría instalar por su cuenta y costo el comprador. Las medidas, áreas, diseños, representaciones gráficas, modelos, y especificaciones que aparecen en las imágenes pueden cambiar debido al proceso de coordinación de todos los estudios técnicos, modificaciones ordenadas o sugeridas por la autoridad competente en el trámite de aprobación de la licencia de construcción, modificaciones o ajustes causados por la modulación de materiales o del proceso técnico - constructivo, escasez de materiales de construcción o situaciones derivadas de la falta de cumplimiento de las Condiciones de Viabilidad del proyecto o de alguna de sus etapas.

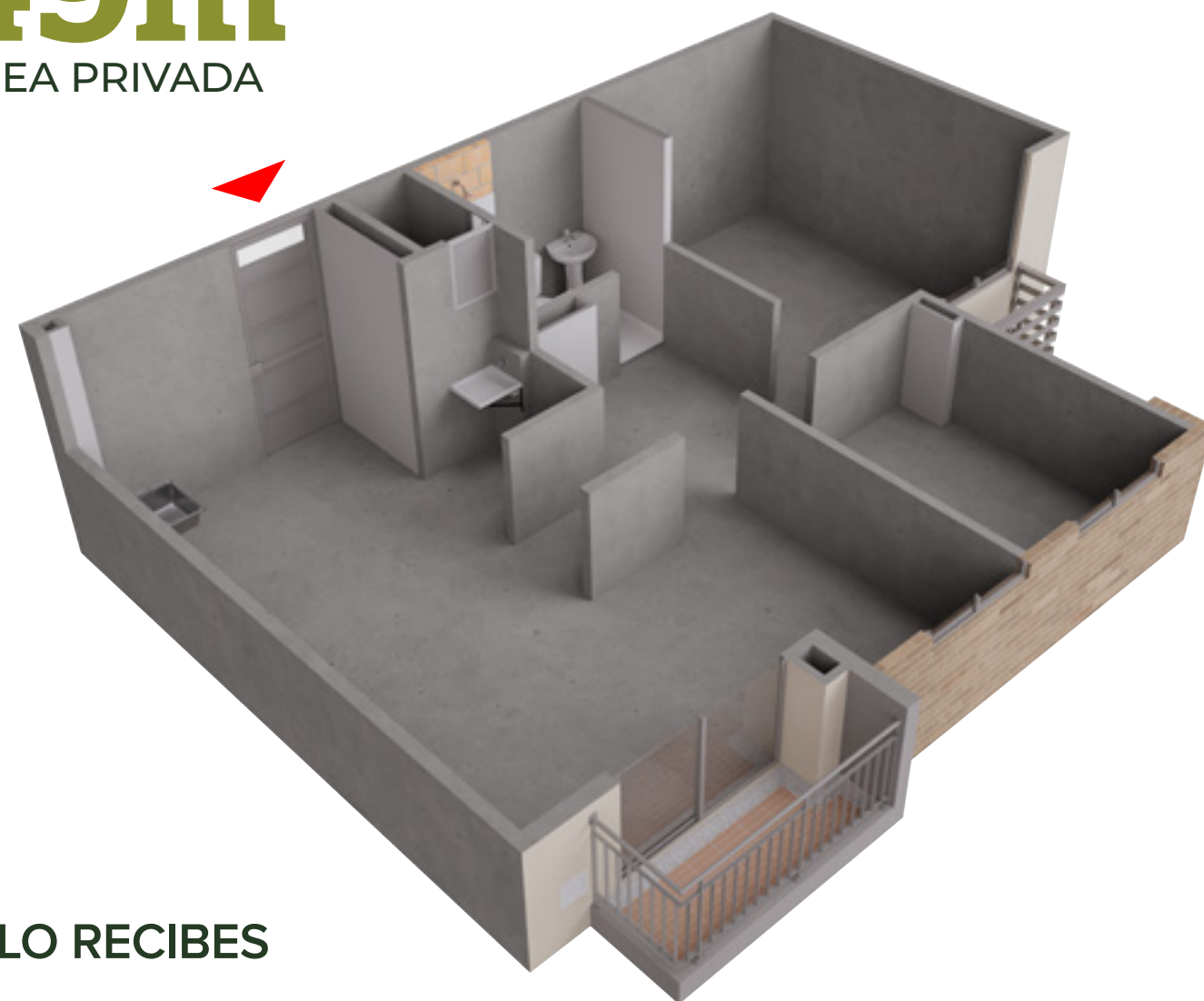
APTO TIPO

55m²
ÁREA CONSTRUIDA

49m²
ÁREA PRIVADA

- Sala-comedor
- Cocina abierta
- Cuarto de ropas
- Estudio
- Baño social
- Alcoba 2
- Alcoba principal
- Balcón
- Futuro baño a desarrollar por el propietario

EL INMUEBLE SE ENTREGA
SIN ACABADOS



ASÍ LO RECIBES



Opción 1 con
3 habitaciones

ASÍ LO PUEDES DEJAR



Opción 2 con
2 habitaciones

LOS BALCONES, TERRAZAS Y PATIOS CORRESPONDEN A LAS ÁREAS COMUNES DE USO EXCLUSIVO

LOS ESPACIOS PUNTEADOS CORRESPONDEN A ELEMENTOS QUE PUEDEN SER INSTALADOS EN EL INMUEBLE PERO NO HACEN PARTE DEL MISMO.

El área privada construida podrá modificarse en caso de que sea ordenado por la curaduría o alcaldía en la expedición de las licencias. Área privada construida: corresponde a la extensión superficial cubierta de cada bien privado, que excluye los bienes comunes localizados dentro de sus linderos. Área total construida: corresponde al área total de los bienes de dominio privado incluyendo el área ocupada por algunos bienes comunes que lo circunscriben o se encuentran en su interior tales como ductos, bultones de ventilación, muros medianeros, muros de fachada, muros divisorios, columnas y elementos estructurales.

Los inmuebles se entregan en obra gris, sin acabados y sin dotación. La imagen es una representación artística en la que se muestra el tipo de acabados y de dotación que podría instalar por su cuenta y costo el comprador. Las medidas, áreas, diseños, representaciones gráficas, modelos, y especificaciones que aparecen en las imágenes pueden cambiar debido al proceso de coordinación de todos los estudios técnicos, modificaciones ordenadas o sugeridas por la autoridad competente en el trámite de aprobación de la licencia de construcción, modificaciones o ajustes causados por la modulación de materiales o del proceso técnico - constructivo, escasez de materiales de construcción o situaciones derivadas de la falta de cumplimiento de las Condiciones de Viabilidad del proyecto o de alguna de sus etapas.

APTO TIPO

60m²
ÁREA CONSTRUIDA

54m²
ÁREA PRIVADA

- Sala-comedor
- Cocina abierta
- Cuarto de ropas
- Estudio
- Baño social
- Alcoba 2
- Alcoba principal con opción de vestier
- Balcón
- Futuro baño a desarrollar por el propietario en la alcoba principal



ASÍ LO RECIBES

EL INMUEBLE SE ENTREGA
SIN ACABADOS

Opción 1 con
3 habitaciones



ASÍ LO PUEDES DEJAR

Opción 2 con
Home office



LOS BALCONES, TERRAZAS Y PATIOS CORRESPONDEN A LAS ÁREAS COMUNES DE USO EXCLUSIVO

LOS ESPACIOS PUNTEADOS CORRESPONDEN A ELEMENTOS QUE PUEDEN SER INSTALADOS EN EL INMUEBLE PERO NO HACEN PARTE DEL MISMO.

El área privada construida podrá modificarse en caso de que sea ordenado por la curaduría o alcaldía en la expedición de las licencias. Área privada construida: corresponde a la extensión superficial cubierta de cada bien privado, que excluye los bienes comunes localizados dentro de sus linderos. Área total construida: corresponde al área total de los bienes de dominio privado incluyendo el área ocupada por algunos bienes comunes que lo circunscriben o se encuentran en su interior tales como ductos, buitrones de ventilación, muros medianeros, muros divisorios, columnas y elementos estructurales.

Los inmuebles se entregan en obra gris, sin acabados y sin dotación. La imagen es una representación artística en la que se muestra el tipo de acabados y de dotación que podría instalar por su cuenta y costo el comprador. Las medidas, áreas, diseños, representaciones gráficas, modelos, y especificaciones que aparecen en las imágenes pueden cambiar debido al proceso de coordinación de todos los estudios técnicos, modificaciones ordenadas o sugeridas por la autoridad competente en el trámite de aprobación de la licencia de construcción, modificaciones o ajustes causados por la modulación de materiales o del proceso técnico - constructivo, escasez de materiales de construcción o situaciones derivadas de la falta de cumplimiento de las Condiciones de Viabilidad del proyecto o de alguna de sus etapas.

APTO TIPO

ESQUINERO

60m²

ÁREA CONSTRUIDA

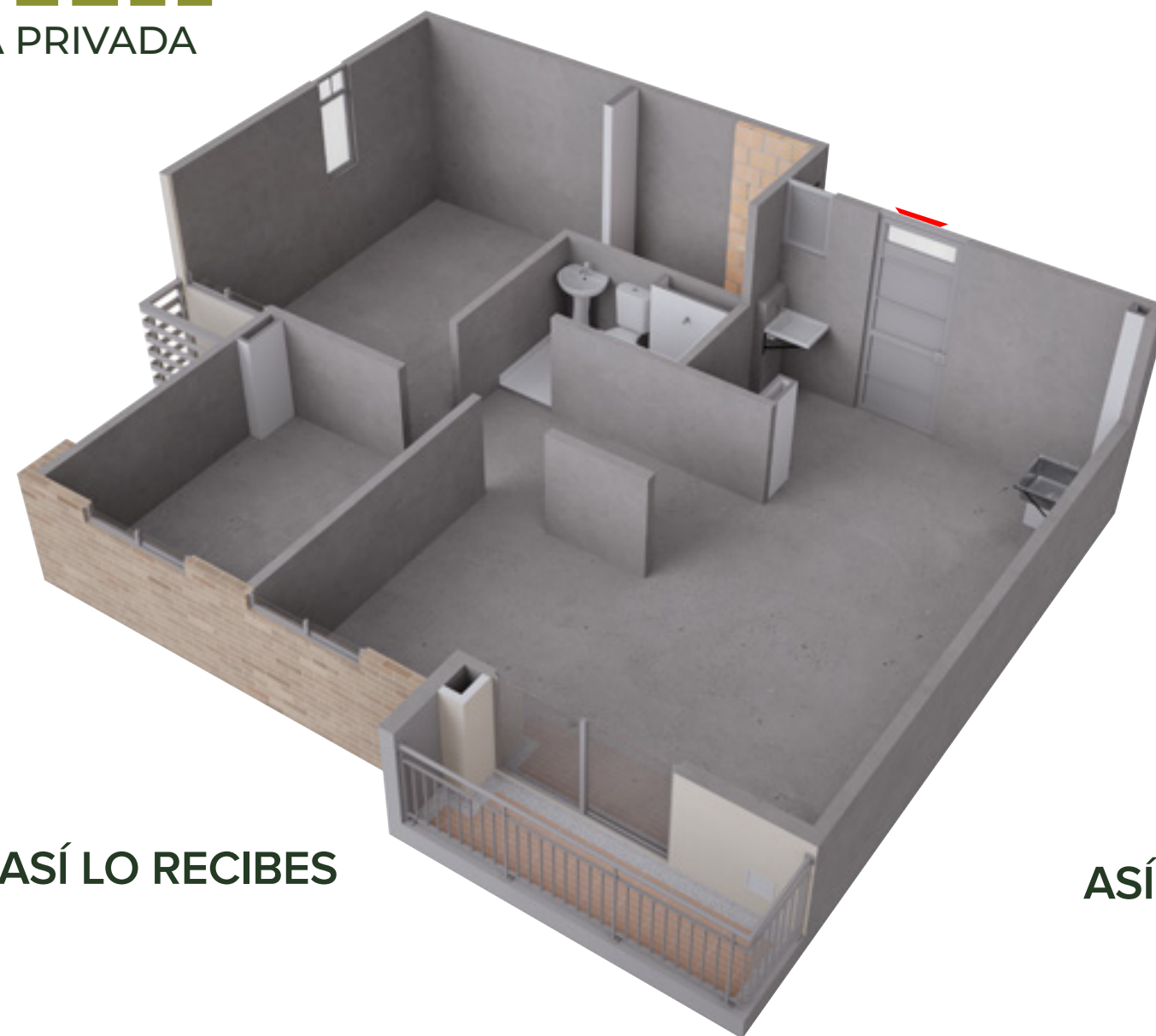
54m²

ÁREA PRIVADA

EL INMUEBLE SE ENTREGA
SIN ACABADOS

- Sala-comedor
- Cocina abierta
- Cuarto de ropas
- Estudio
- Baño social
- Alcoba 2
- Alcoba principal con opción de vestier
- Balcón
- Futuro baño a desarrollar por el propietario en la alcoba principal

ASÍ LO RECIBES



Opción 1 con
3 habitaciones



Opción 2 con
Home office



ASÍ LO PUEDES DEJAR

LOS BALCONES, TERRAZAS Y PATIOS CORRESPONDEN A LAS ÁREAS COMUNES DE USO EXCLUSIVO

LOS ESPACIOS PUNTEADOS CORRESPONDEN A ELEMENTOS QUE PUEDEN SER INSTALADOS EN EL INMUEBLE PERO NO HACEN PARTE DEL MISMO.

El área privada construida podrá modificarse en caso de que sea ordenado por la curaduría o alcaldía en la expedición de las licencias. Área privada construida: corresponde a la extensión superficial cubierta de cada bien privado, que excluye los bienes comunes localizados dentro de sus linderos. Área total construida: corresponde al área total de los bienes de dominio privado incluyendo el área ocupada por algunos bienes comunes que lo circunscriben o se encuentran en su interior tales como ductos, bultones de ventilación, muros medianeros, muros de fachada, muros divisorios, columnas y elementos estructurales.

Los inmuebles se entregan en obra gris, sin acabados y sin dotación. La imagen es una representación artística en la que se muestra el tipo de acabados y de dotación que podría instalar por su cuenta y costo el comprador. Las medidas, áreas, diseños, representaciones gráficas, modelos, y especificaciones que aparecen en las imágenes pueden cambiar debido al proceso de coordinación de todos los estudios técnicos, modificaciones ordenadas o sugeridas por la autoridad competente en el trámite de aprobación de la licencia de construcción, modificaciones o ajustes causados por la modulación de materiales o del proceso técnico - constructivo, escasez de materiales de construcción o situaciones derivadas de la falta de cumplimiento de las Condiciones de Viabilidad del proyecto o de alguna de sus etapas.

CASA TIPO

56m²
ÁREA CONSTRUIDA

46m² ÁREA PRIVADA
+9m² DE PATIO
ÁREA LIBRE

PRIMER PISO

- Sala-comedor
- Cocina
- Zona de ropas
- Patio
- Alcoba 3
- Futuro baño a desarrollar por el propietario

SEGUNDO PISO

- Alcoba 2
- Alcoba principal
- Terraza
- Baño

ASÍ LO RECIBES

EL INMUEBLE SE ENTREGA
SIN ACABADOS



PRIMER PISO



SEGUNDO PISO



PRIMER PISO



SEGUNDO PISO

ASÍ LO PUEDES DEJAR

LOS BALCONES, TERRAZAS Y PATIOS CORRESPONDEN A LAS ÁREAS COMUNES DE USO EXCLUSIVO

LOS ESPACIOS PUNTEADOS CORRESPONDEN A ELEMENTOS QUE PUEDEN SER INSTALADOS EN EL INMUEBLE PERO NO HACEN PARTE DEL MISMO.

El área privada construida podrá modificarse en caso de que sea ordenado por la curaduría o alcaldía en la expedición de las licencias. Área privada construida: corresponde a la extensión superficial cubierta de cada bien privado, que excluye los bienes comunes localizados dentro de sus linderos. Área total construida: corresponde al área total de los bienes de dominio privado incluyendo el área ocupada por algunos bienes comunes que lo circunscriben o se encuentran en su interior tales como ductos, bultones de ventilación, muros medianeros, muros de fachada, muros divisorios, columnas y elementos estructurales.

Los inmuebles se entregan en obra gris, sin acabados y sin dotación. La imagen es una representación artística en la que se muestra el tipo de acabados y de dotación que podría instalar por su cuenta y costo el comprador. Las medidas, áreas, diseños, representaciones gráficas, modelos, y especificaciones que aparecen en las imágenes pueden cambiar debido al proceso de coordinación de todos los estudios técnicos, modificaciones ordenadas o sugeridas por la autoridad competente en el trámite de aprobación de la licencia de construcción, modificaciones o ajustes causados por la modulación de materiales o del proceso técnico - constructivo, escasez de materiales de construcción o situaciones derivadas de la falta de cumplimiento de las Condiciones de Viabilidad del proyecto o de alguna de sus etapas.

CASA TIPO

56m² **46m²** **ÁREA PRIVADA**
ÁREA CONSTRUIDA **+9m²** **DE PATIO**
ÁREA LIBRE

PRIMER PISO

- Sala-comedor
- Cocina
- Zona de ropas
- Patio
- Alcoba 3
- Futuro baño a desarrollar por el propietario

SEGUNDO PISO

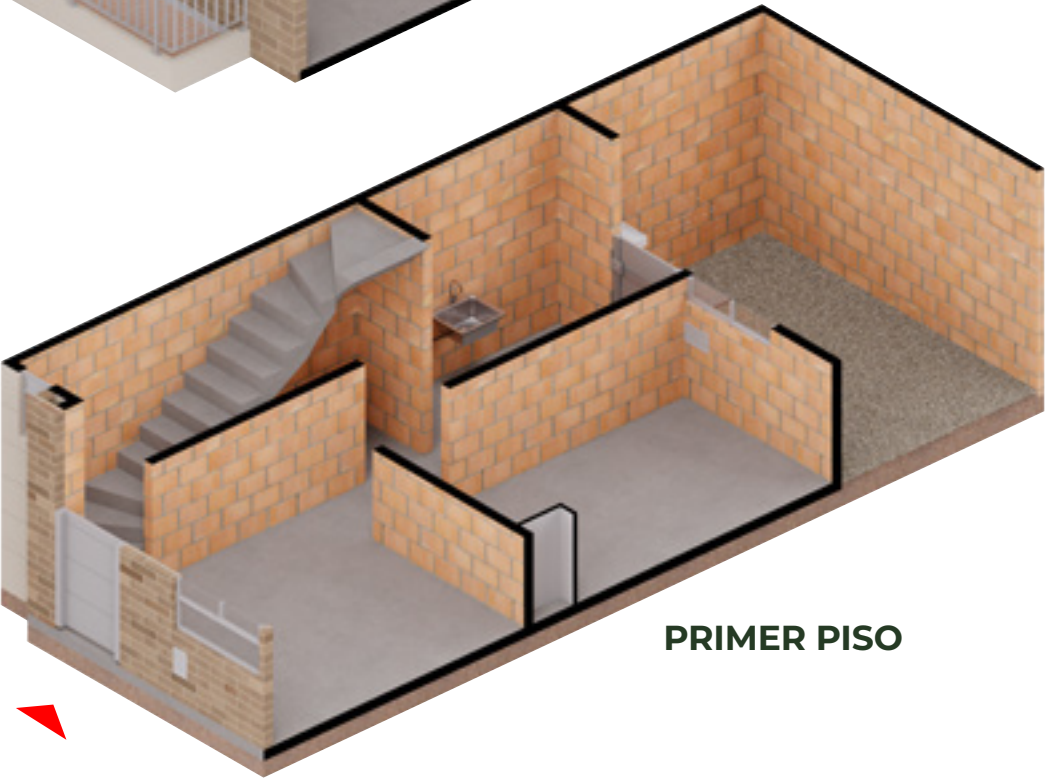
- Alcoba 2
- Alcoba principal
- Terraza
- Baño

ASÍ LO RECIBES

EL INMUEBLE SE ENTREGA
SIN ACABADOS



SEGUNDO PISO



PRIMER PISO



SEGUNDO PISO

ASÍ LO PUEDES DEJAR



PRIMER PISO

LOS BALCONES, TERRAZAS Y PATIOS CORRESPONDEN A LAS ÁREAS COMUNES DE USO EXCLUSIVO

LOS ESPACIOS PUNTEADOS CORRESPONDEN A ELEMENTOS QUE PUEDEN SER INSTALADOS EN EL INMUEBLE PERO NO HACEN PARTE DEL MISMO.

El área privada construida podrá modificarse en caso de que sea ordenado por la curaduría o alcaldía en la expedición de las licencias. Área privada construida: corresponde a la extensión superficial cubierta de cada bien privado, que excluye los bienes comunes localizados dentro de sus linderos. Área total construida: corresponde al área total de los bienes de dominio privado incluyendo el área ocupada por algunos bienes comunes que lo circunscriben o se encuentran en su interior tales como ductos, buitroneos de ventilación, muros medianeros, muros de fachada, muros divisorios, columnas y elementos estructurales.

Los inmuebles se entregan en obra gris, sin acabados y sin dotación. La imagen es una representación artística en la que se muestra el tipo de acabados y de dotación que podría instalar por su cuenta y costo el comprador. Las medidas, áreas, diseños, representaciones gráficas, modelos, y especificaciones que aparecen en las imágenes pueden cambiar debido al proceso de coordinación de todos los estudios técnicos, modificaciones ordenadas o sugeridas por la autoridad competente en el trámite de aprobación de la licencia de construcción, modificaciones o ajustes causados por la modulación de materiales o del proceso técnico - constructivo, escasez de materiales de construcción o situaciones derivadas de la falta de cumplimiento de las Condiciones de Viabilidad del proyecto o de alguna de sus etapas.

ZONAS COMUNES

ETAPA 1

Proyectado en IV trimestre de 2028

PRIMER PISO

- Lobby
- Zona Coworking

SEGUNDO PISO

- Salón social
- Salón de juegos
- Gimnasio
- Terraza BBQ

EXTERIOR

- Zona infantil

ETAPA 2

Proyectado en III trimestre de 2029

PRIMER PISO

- Piscina adultos
- Piscina niños con chorros de agua
- Sportsbar
- Kiosco infantil

ETAPA 3

Proyectado en II trimestre de 2030

EXTERIOR

- Cancha múltiple (no reglamentaria)

Cada etapa del proyecto se desarrolla de forma independiente y debe cumplir las condiciones de viabilidad previstas. En consecuencia, los plazos de desarrollo antes mencionados son proyecciones basadas en que la respectiva etapa ha cumplido sus propias condiciones de viabilidad y ha iniciado la construcción en los tiempos estimados.

Lobby

ETAPA 1



Las medidas, áreas, diseños, representaciones gráficas, modelos, materiales y especificaciones que aparecen en las imágenes pueden cambiar debido al proceso de coordinación de todos los estudios técnicos, modificaciones ordenadas o sugeridas por la autoridad competente en el trámite de aprobación de la licencia de construcción, modificaciones o ajustes causados por la modulación de materiales o del proceso técnico - constructivo, escasez de materiales de construcción o situaciones derivadas de la falta de cumplimiento de las Condiciones de Viabilidad del proyecto o de alguna de sus etapas.

Zona infantil

ETAPA 1



Las medidas, áreas, diseños, representaciones gráficas, modelos, materiales y especificaciones que aparecen en las imágenes pueden cambiar debido al proceso de coordinación de todos los estudios técnicos, modificaciones ordenadas o sugeridas por la autoridad competente en el trámite de aprobación de la licencia de construcción, modificaciones o ajustes causados por la modulación de materiales o del proceso técnico - constructivo, escasez de materiales de construcción o situaciones derivadas de la falta de cumplimiento de las Condiciones de Viabilidad del proyecto o de alguna de sus etapas.

Salón social

ETAPA 1



Las medidas, áreas, diseños, representaciones gráficas, modelos, materiales y especificaciones que aparecen en las imágenes pueden cambiar debido al proceso de coordinación de todos los estudios técnicos, modificaciones ordenadas o sugeridas por la autoridad competente en el trámite de aprobación de la licencia de construcción, modificaciones o ajustes causados por la modulación de materiales o del proceso técnico - constructivo, escasez de materiales de construcción o situaciones derivadas de la falta de cumplimiento de las Condiciones de Viabilidad del proyecto o de alguna de sus etapas.

Salón de juegos

ETAPA 1



Las medidas, áreas, diseños, representaciones gráficas, modelos, materiales y especificaciones que aparecen en las imágenes pueden cambiar debido al proceso de coordinación de todos los estudios técnicos, modificaciones ordenadas o sugeridas por la autoridad competente en el trámite de aprobación de la licencia de construcción, modificaciones o ajustes causados por la modulación de materiales o del proceso técnico - constructivo, escasez de materiales de construcción o situaciones derivadas de la falta de cumplimiento de las Condiciones de Viabilidad del proyecto o de alguna de sus etapas.

Gimnasio

ETAPA 1



Las medidas, áreas, diseños, representaciones gráficas, modelos, materiales y especificaciones que aparecen en las imágenes pueden cambiar debido al proceso de coordinación de todos los estudios técnicos, modificaciones ordenadas o sugeridas por la autoridad competente en el trámite de aprobación de la licencia de construcción, modificaciones o ajustes causados por la modulación de materiales o del proceso técnico - constructivo, escasez de materiales de construcción o situaciones derivadas de la falta de cumplimiento de las Condiciones de Viabilidad del proyecto o de alguna de sus etapas.

Terraza BBQ

ETAPA 1



Las medidas, áreas, diseños, representaciones gráficas, modelos, materiales y especificaciones que aparecen en las imágenes pueden cambiar debido al proceso de coordinación de todos los estudios técnicos, modificaciones ordenadas o sugeridas por la autoridad competente en el trámite de aprobación de la licencia de construcción, modificaciones o ajustes causados por la modulación de materiales o del proceso técnico - constructivo, escasez de materiales de construcción o situaciones derivadas de la falta de cumplimiento de las Condiciones de Viabilidad del proyecto o de alguna de sus etapas.

Piscina adultos

ETAPA 2



Las medidas, áreas, diseños, representaciones gráficas, modelos, materiales y especificaciones que aparecen en las imágenes pueden cambiar debido al proceso de coordinación de todos los estudios técnicos, modificaciones ordenadas o sugeridas por la autoridad competente en el trámite de aprobación de la licencia de construcción, modificaciones o ajustes causados por la modulación de materiales o del proceso técnico - constructivo, escasez de materiales de construcción o situaciones derivadas de la falta de cumplimiento de las Condiciones de Viabilidad del proyecto o de alguna de sus etapas.

Piscina niños

ETAPA 2



Las medidas, áreas, diseños, representaciones gráficas, modelos, materiales y especificaciones que aparecen en las imágenes pueden cambiar debido al proceso de coordinación de todos los estudios técnicos, modificaciones ordenadas o sugeridas por la autoridad competente en el trámite de aprobación de la licencia de construcción, modificaciones o ajustes causados por la modulación de materiales o del proceso técnico - constructivo, escasez de materiales de construcción o situaciones derivadas de la falta de cumplimiento de las Condiciones de Viabilidad del proyecto o de alguna de sus etapas.

Sportsbar

ETAPA 2



Las medidas, áreas, diseños, representaciones gráficas, modelos, materiales y especificaciones que aparecen en las imágenes pueden cambiar debido al proceso de coordinación de todos los estudios técnicos, modificaciones ordenadas o sugeridas por la autoridad competente en el trámite de aprobación de la licencia de construcción, modificaciones o ajustes causados por la modulación de materiales o del proceso técnico - constructivo, escasez de materiales de construcción o situaciones derivadas de la falta de cumplimiento de las Condiciones de Viabilidad del proyecto o de alguna de sus etapas.



SALA DE VENTAS

Mirolindo Zona industrial
Glorieta de Mirolindo (Al lado de Inavigor)

Picaleña Av. 145
entrada a la Arboleda del Campestre, Zona Picaleña

 Línea Nacional (+57) 310 315 7550 y 01 8000 18 0899  (+57) 300 850 5000

www.constructorabolivar.com

    Constructora Bolívar