



EL HOGAR  
QUE TIENES  
EN MENTE



# PARA MEJORAR TU EXPERIENCIA DURANTE EL PROCESO DE COMPRA, POR FAVOR TEN EN CUENTA LA SIGUIENTE INFORMACIÓN:

- Los ingresos personales o familiares mínimos requeridos son desde \$4.300.000 aprox. (Ingresos personales o familiares se refiere a la totalidad de los ingresos de una o de hasta 4 personas del núcleo familiar, padres, hijos y/o esposo).
- Este proyecto aplica para compra con el subsidio: Mi Casa Ya o Caja de Compensación
- Es importante que puedas demostrar una buena actividad y vida crediticia, es decir, no estar reportado en centrales de riesgo (Datacrédito, etc.) y estar al día en tus deudas (celular, tarjetas de crédito, etc.).
- Ten en cuenta que si tienes ahorros o cesantías, los puedes utilizar para abonar a la cuota inicial.

Precio pactado en 150 SMMLV, valor que se definirá con el incremento de SMMLV según determine el gobierno nacional en el año en que se otorgue la escritura de compraventa.



Novum Ricaurte reúne lo mejor de muchos proyectos y los integra en apartamentos de conjunto cerrado.

Ubicado estratégicamente en medio de una zona con variedad de centros comerciales, servicios médicos, como ALKOSTO Carrera 30, Colegio San José, Plaza de Paloquemao, Clínica Méderi Hospital San José, Olímpica, San Andresito de San José y el Centro Comercial MALL Plaza, cerca a Transmilenio y múltiples vías de acceso.

# PLANTA GENERAL



## APTO TIPO 2

# 30 m<sup>2</sup>

área construida

# 26 m<sup>2</sup>

área privada

- Cocina abierta
- Cuarto de ropa independiente
- Sala comedor
- 1 baño
- 1 alcoba



ASÍ LO RECIBES



ASÍ LO PUEDES DEJAR



## LOS APARTAMENTOS SE ENTREGAN SIN ACABADOS.

El área privada podrá modificarse en caso de que sea ordenado por la curaduría o alcaldía en la expedición de las licencias. **Área privada construida:** corresponde a la extensión superficial cubierta de cada bien privado, que excluye los bienes comunes localizados dentro de sus linderos. **Área total construida:** corresponde al área total de los bienes de dominio privado incluyendo el área ocupada por algunos bienes comunes que lo circunscriben o se encuentran en su interior tales como ductos, buitrones de ventilación, muros medianeros, muros de fachada, muros divisorios, columnas y elementos estructurales.

Los renders, materiales gráficos, modelos, dimensiones, especificaciones y cualquier material publicitario del proyecto son imágenes comerciales y algunos elementos pueden cambiar por el proceso constructivo, son propuesta del desarrollador únicamente.

\*Áreas aproximadas. Pueden presentar variaciones debido a ajustes técnicos.

## APTO TIPO 1

**36 m<sup>2</sup>**  
área construida

**31 m<sup>2</sup>**  
área privada

- Cocina abierta
- Cuarto de ropa independiente
- Sala comedor
- 1 baño
- 2 alcobas



### LOS APARTAMENTOS SE ENTREGAN SIN ACABADOS.

El área privada podrá modificarse en caso de que sea ordenado por la curaduría o alcaldía en la expedición de las licencias. **Área privada construida:** corresponde a la extensión superficial cubierta de cada bien privado, que excluye los bienes comunes localizados dentro de sus linderos. **Área total construida:** corresponde al área total de los bienes de dominio privado incluyendo el área ocupada por algunos bienes comunes que lo circunscriben o se encuentran en su interior tales como ductos, buitrones de ventilación, muros medianeros, muros de fachada, muros divisorios, columnas y elementos estructurales. Los renders, materiales gráficos, modelos, dimensiones, especificaciones y cualquier material publicitario del proyecto son imágenes comerciales y algunos elementos pueden cambiar por el proceso constructivo, son propuesta del desarrollador únicamente.

\*Áreas aproximadas. Pueden presentar variaciones debido a ajustes técnicos.

# UN EDIFICIO COMUNAL PARA MÁS ENTRETENIMIENTO

## EDIFICIO COMUNAL

- Lobby
- Salón de juegos con terraza
- Salón de niños con terraza
- Gimnasio con terraza
- Zona create
- 2 salones sociales
- 3 salones vip
- Terraza con 3 zonas BBQ

## EXTERIOR

- Parque infantil
- Triciclodromo
- Terrazas transitables en torres y comunales
- Parqueaderos
- Parque exterior



# LOBBY



Las medidas, áreas, diseños, representaciones gráficas, modelos, materiales, precios o especificaciones, son imágenes de referencia que no hacen parte de la oferta comercial, por lo tanto, son susceptibles de cambios o modificaciones a discreción de la Constructora. Lo anterior, de acuerdo con el proceso de construcción y el desarrollo arquitectónico establecido.



# SALÓN DE JUEGOS



Las medidas, áreas, diseños, representaciones gráficas, modelos, materiales, precios o especificaciones, son imágenes de referencia que no hacen parte de la oferta comercial, por lo tanto, son susceptibles de cambios o modificaciones a discreción de la Constructora. Lo anterior, de acuerdo con el proceso de construcción y el desarrollo arquitectónico establecido.

# TERRAZA SALÓN DE JUEGOS



Las medidas, áreas, diseños, representaciones gráficas, modelos, materiales, precios o especificaciones, son imágenes de referencia que no hacen parte de la oferta comercial, por lo tanto, son susceptibles de cambios o modificaciones a discreción de la Constructora. Lo anterior, de acuerdo con el proceso de construcción y el desarrollo arquitectónico establecido.

# SALÓN DE NIÑOS



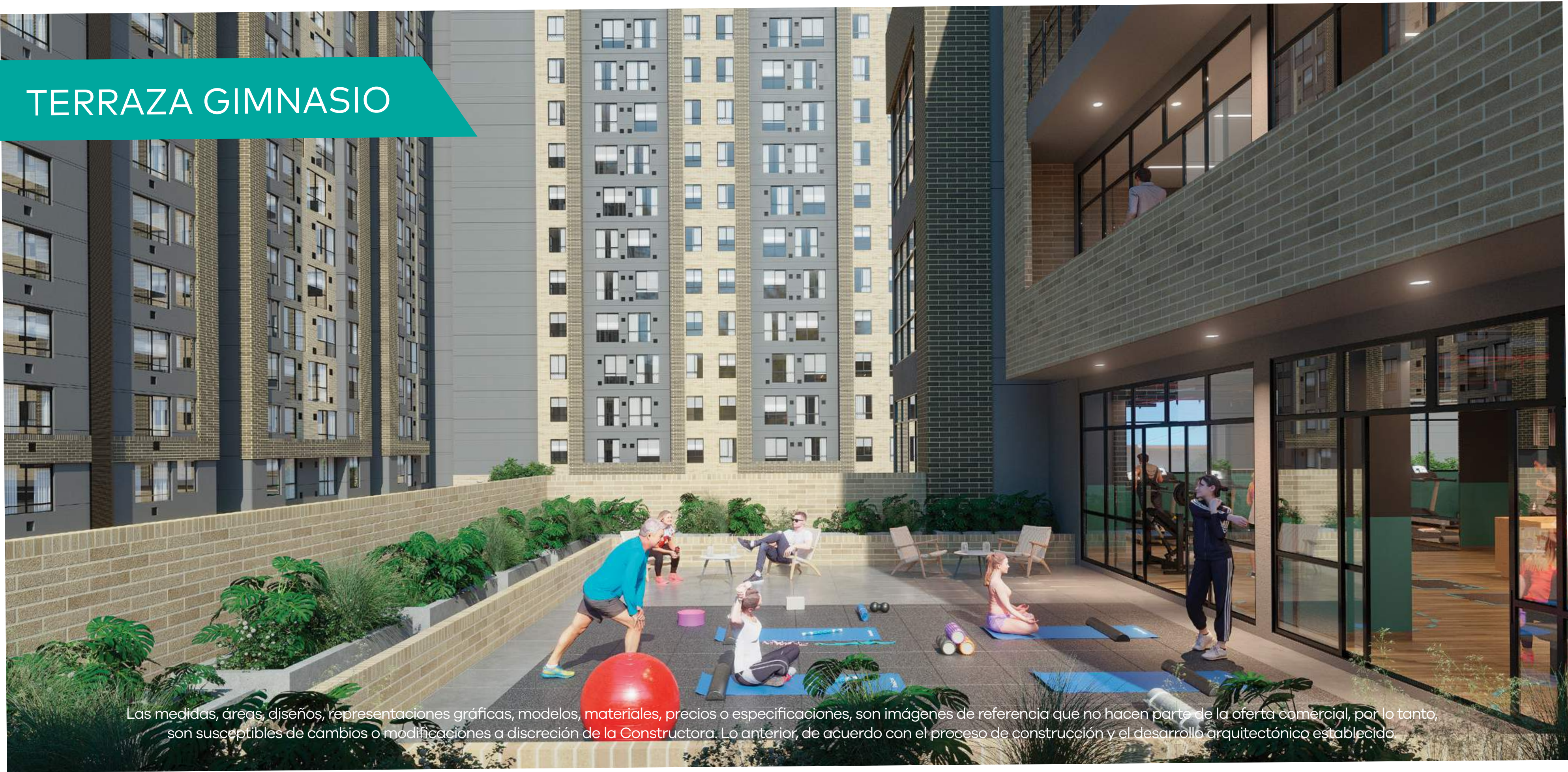
Las medidas, áreas, diseños, representaciones gráficas, modelos, materiales, precios o especificaciones, son imágenes de referencia que no hacen parte de la oferta comercial, por lo tanto, son susceptibles de cambios o modificaciones a discreción de la Constructora. Lo anterior, de acuerdo con el proceso de construcción y el desarrollo arquitectónico establecido.

# GIMNASIO



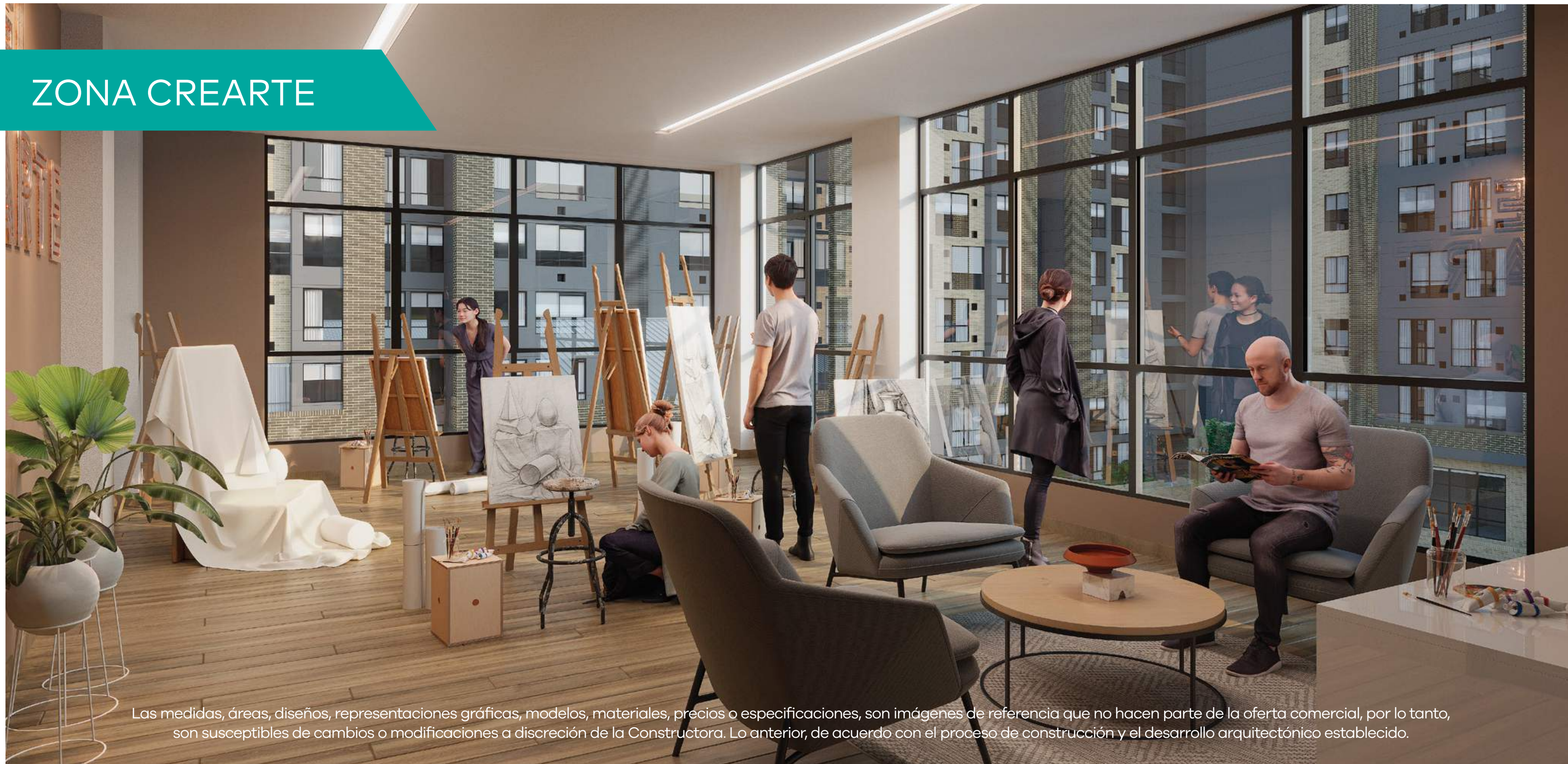
Las medidas, áreas, diseños, representaciones gráficas, modelos, materiales, precios o especificaciones, son imágenes de referencia que no hacen parte de la oferta comercial, por lo tanto, son susceptibles de cambios o modificaciones a discreción de la Constructora. Lo anterior, de acuerdo con el proceso de construcción y el desarrollo arquitectónico establecido.

# TERRAZA GIMNASIO



Las medidas, áreas, diseños, representaciones gráficas, modelos, materiales, precios o especificaciones, son imágenes de referencia que no hacen parte de la oferta comercial, por lo tanto, son susceptibles de cambios o modificaciones a discreción de la Constructora. Lo anterior, de acuerdo con el proceso de construcción y el desarrollo arquitectónico establecido.

## ZONA CREAARTE



Las medidas, áreas, diseños, representaciones gráficas, modelos, materiales, precios o especificaciones, son imágenes de referencia que no hacen parte de la oferta comercial, por lo tanto, son susceptibles de cambios o modificaciones a discreción de la Constructora. Lo anterior, de acuerdo con el proceso de construcción y el desarrollo arquitectónico establecido.

# SALÓN SOCIAL 1



Las medidas, áreas, diseños, representaciones gráficas, modelos, materiales, precios o especificaciones, son imágenes de referencia que no hacen parte de la oferta comercial, por lo tanto, son susceptibles de cambios o modificaciones a discreción de la Constructora. Lo anterior, de acuerdo con el proceso de construcción y el desarrollo arquitectónico establecido.

## SALÓN SOCIAL 2



Las medidas, áreas, diseños, representaciones gráficas, modelos, materiales, precios o especificaciones, son imágenes de referencia que no hacen parte de la oferta comercial, por lo tanto, son susceptibles de cambios o modificaciones a discreción de la Constructora. Lo anterior, de acuerdo con el proceso de construcción y el desarrollo arquitectónico establecido.

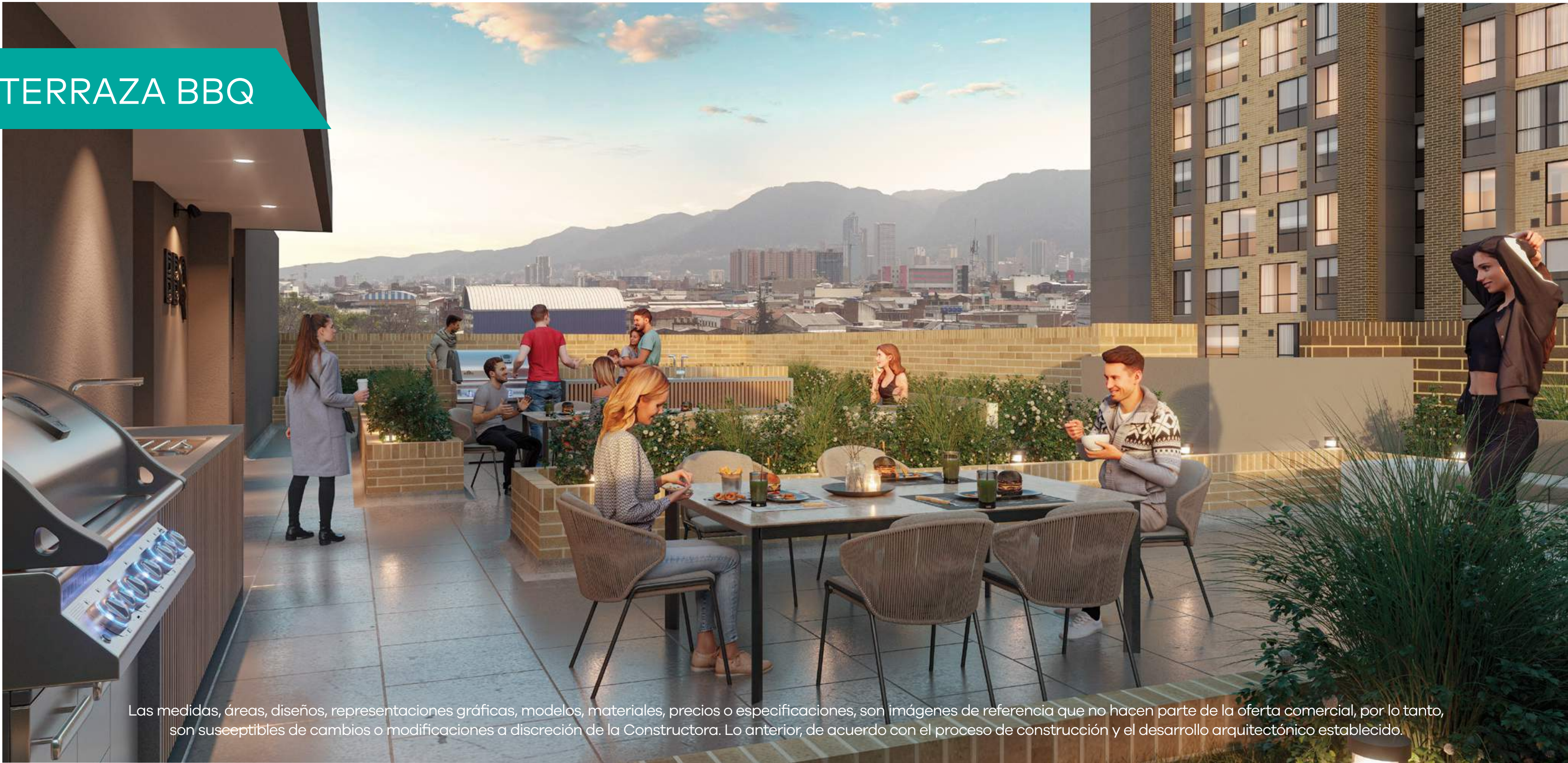


# SALÓN VIP



Las medidas, áreas, diseños, representaciones gráficas, modelos, materiales, precios o especificaciones, son imágenes de referencia que no hacen parte de la oferta comercial, por lo tanto, son susceptibles de cambios o modificaciones a discreción de la Constructora. Lo anterior, de acuerdo con el proceso de construcción y el desarrollo arquitectónico establecido.

# TERRAZA BBQ



Las medidas, áreas, diseños, representaciones gráficas, modelos, materiales, precios o especificaciones, son imágenes de referencia que no hacen parte de la oferta comercial, por lo tanto, son susceptibles de cambios o modificaciones a discreción de la Constructora. Lo anterior, de acuerdo con el proceso de construcción y el desarrollo arquitectónico establecido.

# PARQUE INFANTIL



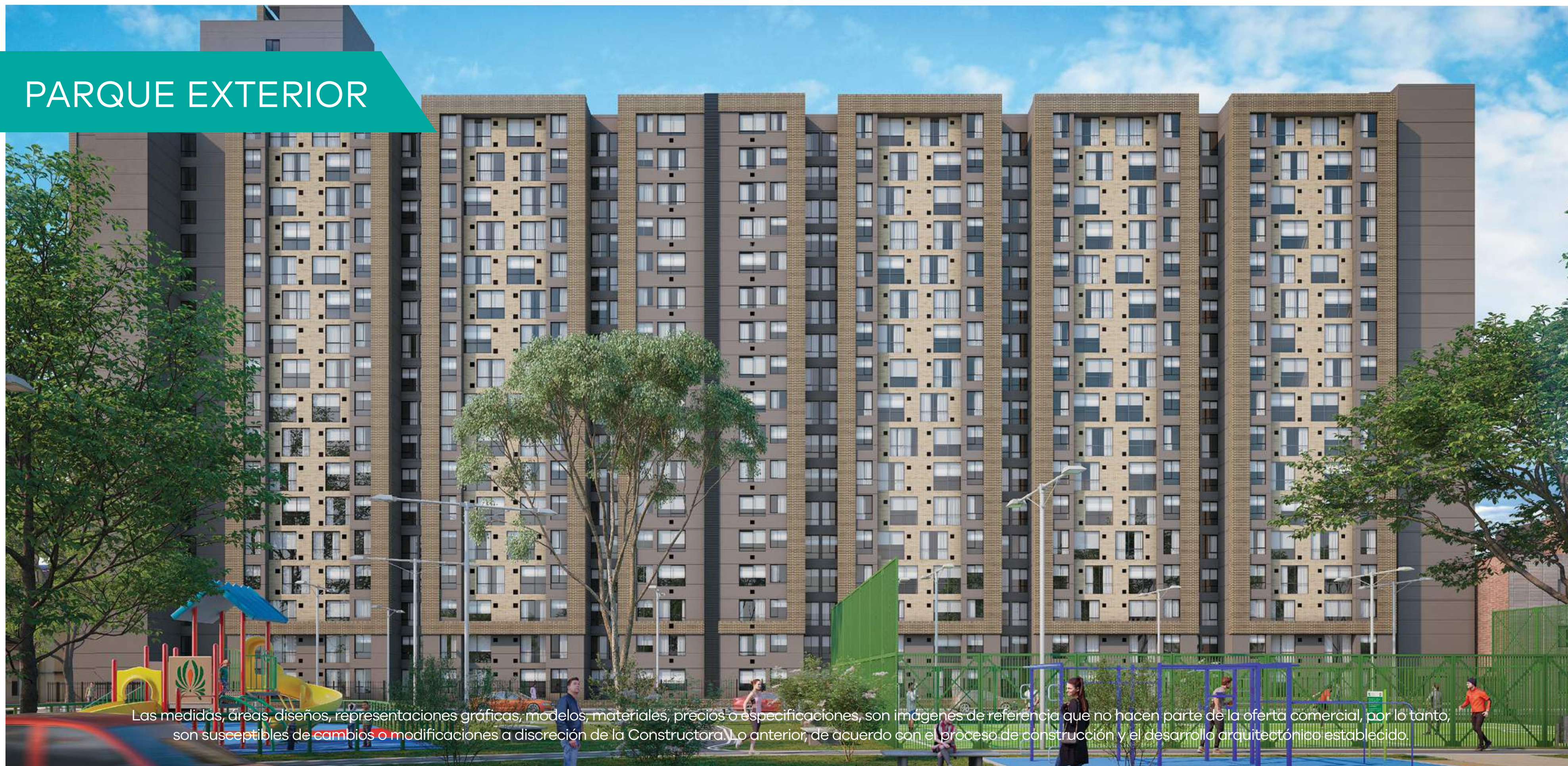
Las medidas, áreas, diseños, representaciones gráficas, modelos, materiales, precios o especificaciones, son imágenes de referencia que no hacen parte de la oferta comercial, por lo tanto, son susceptibles de cambios o modificaciones a discreción de la Constructora. Lo anterior, de acuerdo con el proceso de construcción y el desarrollo arquitectónico establecido.

# PARQUEADEROS



Las medidas, áreas, diseños, representaciones gráficas, modelos, materiales, precios o especificaciones, son imágenes de referencia que no hacen parte de la oferta comercial, por lo tanto, son susceptibles de cambios o modificaciones a discreción de la Constructora. Lo anterior, de acuerdo con el proceso de construcción y el desarrollo arquitectónico establecido.

# PARQUE EXTERIOR



Las medidas, áreas, diseños, representaciones gráficas, modelos, materiales, precios o especificaciones, son imágenes de referencia que no hacen parte de la oferta comercial, por lo tanto, son susceptibles de cambios o modificaciones a discreción de la Constructora. Lo anterior, de acuerdo con el proceso de construcción y el desarrollo arquitectónico establecido.



# NUEVO HOGAR, NUEVAS EXPERIENCIAS

En Novum Ricaurte encuentras todo para disfrutar una nueva vida con tu familia en espacios cómodos y flexibles dentro de tu apartamento, así como las zonas comunes dotadas que ponemos a tu disposición para que nunca falten las sonrisas en familia.





SALA DE VENTAS  
Calle 20 No. 35 - 09

 Línea Nacional (+57) 310 315 7550 y 01 8000 18 0899  (+57) 300 850 5000

[www.constructorabolivar.com](http://www.constructorabolivar.com)     Constructora Bolívar