



CIUDAD
MALLORQUÍN



Mallorca

APARTAMENTOS



CONSTRUCTORA
BOLÍVAR

#CONÉCTATE
CONTUHOGAR

PARA MEJORAR TU EXPERIENCIA DURANTE EL PROCESO DE COMPRA, POR FAVOR TEN EN CUENTA LA SIGUIENTE INFORMACIÓN:

- Los ingresos personales o familiares mínimos requeridos son desde \$6.500.000 aprox. (Ingresos personales o familiares se refiere a la totalidad de los ingresos de una o de hasta 4 personas del núcleo familiar, padres, hijos y/o esposo).
- Es importante que puedas demostrar una buena actividad y vida crediticia, es decir, no estar reportado en centrales de riesgo (Datacrédito, etc.) y estar al día en tus deudas (celular, tarjetas de crédito, etc.).
- Ten en cuenta que si tienes ahorros o cesantías, los puedes utilizar para abonar a la cuota inicial.



RÍO MAGDALENA

VÍA A LA PLAYA

VÍA A LA PLAYA



FUTURO DESARROLLO

CARRERA 53

CALLE 110

UBICACIÓN

Vivir en Mallorca es una experiencia única, que conecta el lujo con la tranquilidad. Cerca al comercio, el Colegio San José de Barranquilla, la Universidad del Norte, El Centro Empresarial BC y hospitales. Conectado a vías principales como la Calle 110, la Av. a la Playa y la Cra. 53.

Las medidas, áreas, diseños, representaciones gráficas, modelos, materiales, precios o especificaciones, son imágenes de referencia que no hacen parte de la oferta comercial, por lo tanto, son susceptibles de cambios o modificaciones a discreción de la Constructora. Lo anterior, de acuerdo con el proceso de construcción y el desarrollo arquitectónico establecido.



PLANTA GENERAL

FUTURO DESARROLLO

PROYECTO

Mallorca es la nueva etapa en Ciudad Mallorca, donde sin duda tu familia vivirá momentos de diversión y entretenimiento.

El proyecto consta de 2 torres de 16 pisos, con tres tipos de aptos, un diseño moderno, excelentes acabados, excelentes zonas comunes y un gran parque al interior con vegetación natural, que se conjuga con la zona de piscinas.

Todos los aptos de 77 y 86 m² son esquineros.

Las medidas, áreas, diseños, representaciones gráficas, modelos, materiales, precios o especificaciones, son imágenes de referencia que no hacen parte de la oferta comercial, por lo tanto, son susceptibles de cambios o modificaciones a discreción de la Constructora, lo anterior de acuerdo con el proceso de construcción y el desarrollo arquitectónico establecido.

FUTURO DESARROLLO



FUTURO
DESARROLLO

Las medidas, áreas, diseños, representaciones gráficas, modelos, materiales, precios o especificaciones, son imágenes de referencia que no hacen parte de la oferta comercial, por lo tanto, son susceptibles de cambios o modificaciones a discreción de la Constructora. Lo anterior, de acuerdo con el proceso de construcción y el desarrollo arquitectónico establecido.

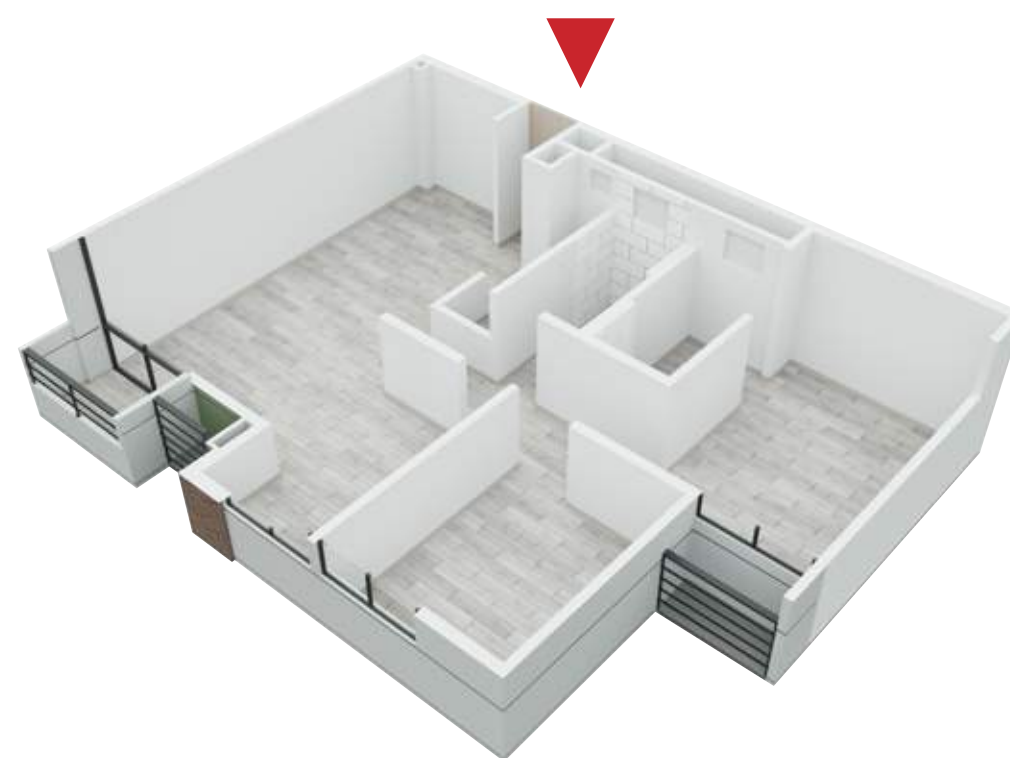


Las medidas, áreas, diseños, representaciones gráficas, modelos, materiales, precios o especificaciones, son imágenes de referencia que no hacen parte de la oferta comercial, por lo tanto, son susceptibles de cambios o modificaciones a discreción de la Constructora. Lo anterior, de acuerdo con el proceso de construcción y el desarrollo arquitectónico establecido.

APTO TIPO MEDIANERO

DESDE
67m²
área construida
60m²
área privada

- Cocina abierta
- Zona de labores independiente
- Sala comedor
- Balcón
- Espacio disponible
- 2 baños (1 en la alcoba principal)
- 2 alcobas
- Parqueadero privado



KIT ESENCIAL

LOS APTOS SE ENTREGAN CON KIT ESENCIAL.



KIT FULL



OPCIÓN A
DESARROLLAR
POR EL CLIENTE

El área privada podrá modificarse en caso de que sea ordenado por la curaduría o alcaldía en la expedición de las licencias. Área privada construida: corresponde a la extensión superficial cubierta de cada bien privado, que excluye los bienes comunes localizados dentro de sus linderos. Área total construida: corresponde al área total de los bienes de dominio privado incluyendo el área ocupada por algunos bienes comunes que lo circunscriben o se encuentran en su interior tales como ductos, buitrones de ventilación, muros medianeros, muros de fachada, muros divisorios, columnas y elementos estructurales. Las medidas, áreas, diseños, representaciones gráficas, modelos, materiales, precios o especificaciones, son imágenes de referencia que no hacen parte de la oferta comercial, por lo tanto, son susceptibles de cambios o modificaciones a discreción de la Constructora. Lo anterior, de acuerdo con el proceso de construcción y el desarrollo arquitectónico establecido.

APTO TIPO ESQUINERO

DESDE
77m²
área construida
67m²
área privada

- Cocina abierta
- Zona de labores independiente
- Sala comedor
- Balcón
- 2 baños (1 en la alcoba principal con ventilación natural)
- 3 alcobas
- Parqueadero privado



LOS APTOS SE ENTREGAN CON KIT ESENCIAL.

El área privada podrá modificarse en caso de que sea ordenado por la curaduría o alcaldía en la expedición de las licencias. Área privada construida: corresponde a la extensión superficial cubierta de cada bien privado, que excluye los bienes comunes localizados dentro de sus linderos. Área total construida: corresponde al área total de los bienes de dominio privado incluyendo el área ocupada por algunos bienes comunes que lo circunscriben o se encuentran en su interior tales como ductos, buitroneos de ventilación, muros medianeros, muros de fachada, muros divisorios, columnas y elementos estructurales. Las medidas, áreas, diseños, representaciones gráficas, modelos, materiales, precios o especificaciones, son imágenes de referencia que no hacen parte de la oferta comercial, por lo tanto, son susceptibles de cambios o modificaciones a discreción de la Constructora. Lo anterior, de acuerdo con el proceso de construcción y el desarrollo arquitectónico establecido.

APTO TIPO ESQUINERO

DESDE

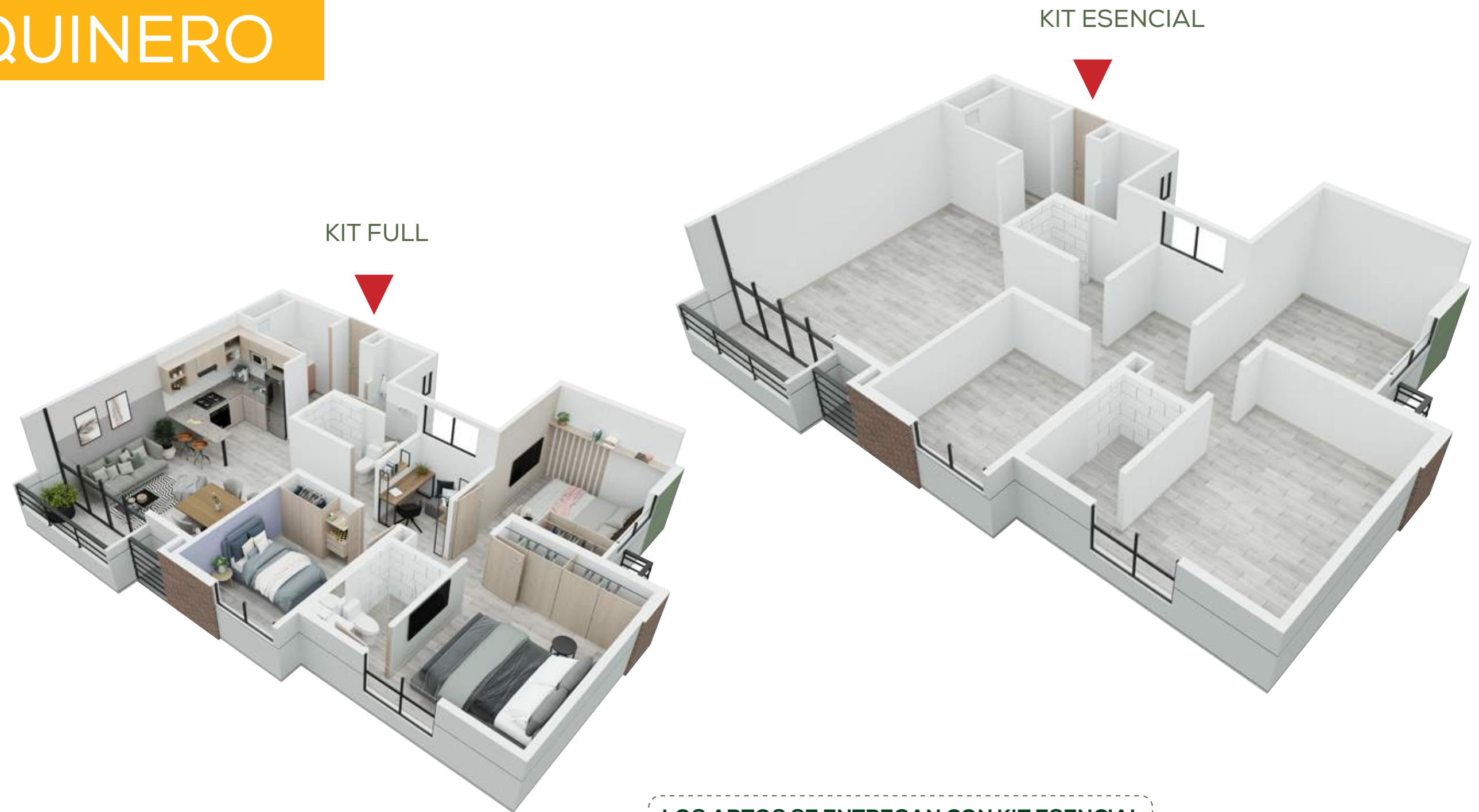
86m²

área construida

75,5m²

área privada

- Zona de labores independiente
- Cocina abierta
- Sala comedor
- Balcón
- Estar de alcobas
- 3 baños (1 en la alcoba principal)
- 3 alcobas
- Parqueadero privado



LOS APTOS SE ENTREGAN CON KIT ESENCIAL.

El área privada podrá modificarse en caso de que sea ordenado por la curaduría o alcaldía en la expedición de las licencias. Área privada construida: corresponde a la extensión superficial cubierta de cada bien privado, que excluye los bienes comunes localizados dentro de sus linderos. Área total construida: corresponde al área total de los bienes de dominio privado incluyendo el área ocupada por algunos bienes comunes que lo circunscriben o se encuentran en su interior tales como ductos, buitrones de ventilación, muros medianeros, muros de fachada, muros divisorios, columnas y elementos estructurales. Las medidas, áreas, diseños, representaciones gráficas, modelos, materiales, precios o especificaciones, son imágenes de referencia que no hacen parte de la oferta comercial, por lo tanto, son susceptibles de cambios o modificaciones a discreción de la Constructora. Lo anterior, de acuerdo con el proceso de construcción y el desarrollo arquitectónico establecido.

Exclusivas zonas sociales

Disfruta de un edificio de 3 pisos para toda la familia.

Edificio comunal

PISO 1

- Lobby (accesos independientes para residentes, domiciliarios y mascotas)

PISO 2

- Gimnasio
- Salón social

PISO 3

- 2 Salas premium

TERRAZA

- 2 áreas BBQ

Áreas comunes externas

- Piscina adultos (tipo playa)
- Piscina niños
- Juegos para niños
- Zona de mascotas

GIMNASIO



Las medidas, áreas, diseños, representaciones gráficas, modelos, materiales, precios o especificaciones, son imágenes de referencia que no hacen parte de la oferta comercial, por lo tanto, son susceptibles de cambios o modificaciones a discreción de la Constructora. Lo anterior, de acuerdo con el proceso de construcción y el desarrollo arquitectónico establecido.

GIMNASIO



Las medidas, áreas, diseños, representaciones gráficas, modelos, materiales, precios o especificaciones, son imágenes de referencia que no hacen parte de la oferta comercial, por lo tanto, son susceptibles de cambios o modificaciones a discreción de la Constructora. Lo anterior, de acuerdo con el proceso de construcción y el desarrollo arquitectónico establecido.

SALA PREMIUM



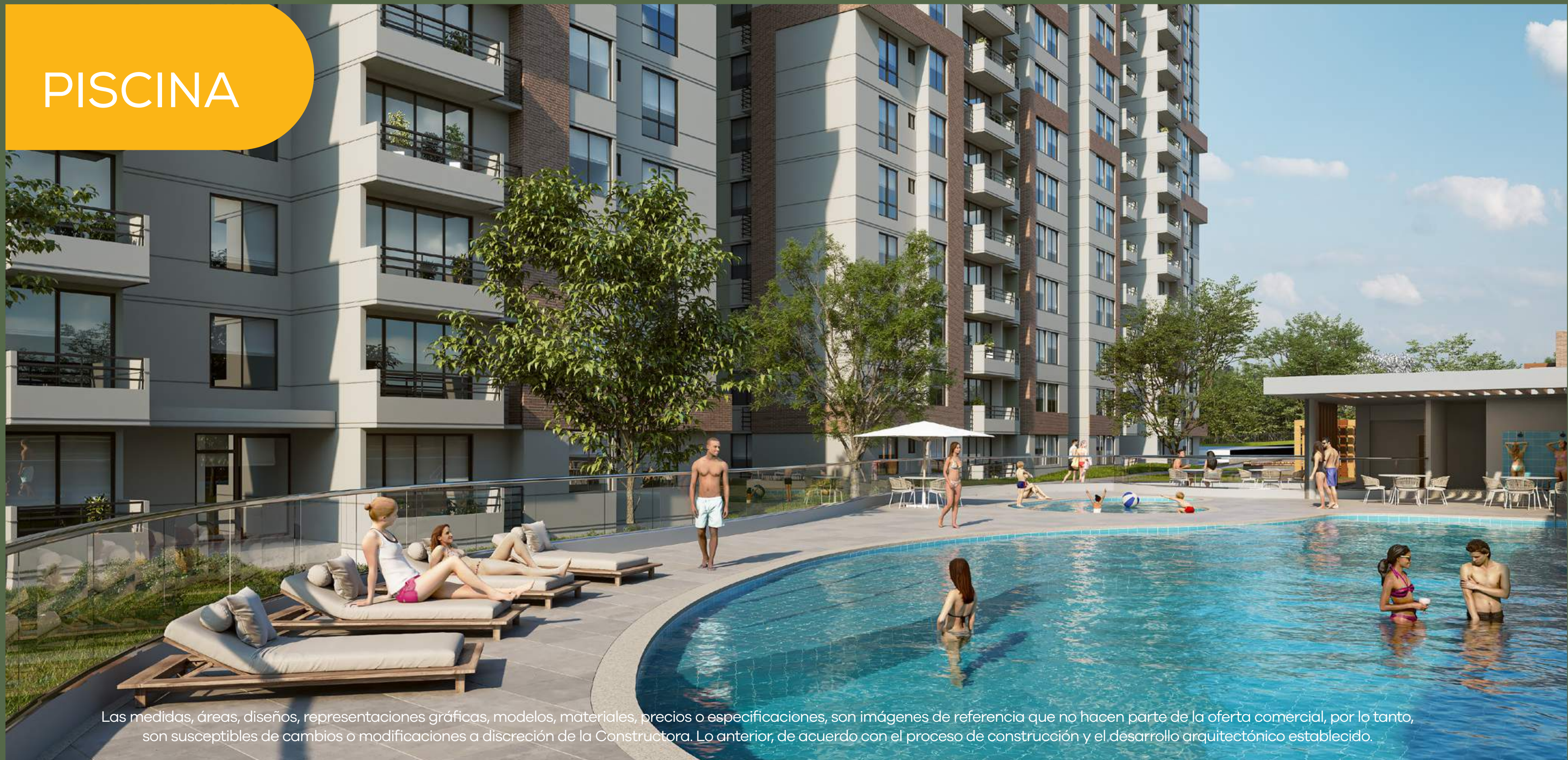
Las medidas, áreas, diseños, representaciones gráficas, modelos, materiales, precios o especificaciones, son imágenes de referencia que no hacen parte de la oferta comercial, por lo tanto, son susceptibles de cambios o modificaciones a discreción de la Constructora. Lo anterior, de acuerdo con el proceso de construcción y el desarrollo arquitectónico establecido.

TERRAZA BBQ



Las medidas, áreas, diseños, representaciones gráficas, modelos, materiales, precios o especificaciones, son imágenes de referencia que no hacen parte de la oferta comercial, por lo tanto, son susceptibles de cambios o modificaciones a discreción de la Constructora. Lo anterior, de acuerdo con el proceso de construcción y el desarrollo arquitectónico establecido.

PISCINA



Las medidas, áreas, diseños, representaciones gráficas, modelos, materiales, precios o especificaciones, son imágenes de referencia que no hacen parte de la oferta comercial, por lo tanto, son susceptibles de cambios o modificaciones a discreción de la Constructora. Lo anterior, de acuerdo con el proceso de construcción y el desarrollo arquitectónico establecido.

PISCINA



Las medidas, áreas, diseños, representaciones gráficas, modelos, materiales, precios o especificaciones, son imágenes de referencia que no hacen parte de la oferta comercial, por lo tanto, son susceptibles de cambios o modificaciones a discreción de la Constructora. Lo anterior, de acuerdo con el proceso de construcción y el desarrollo arquitectónico establecido.



Las medidas, áreas, diseños, representaciones gráficas, modelos, materiales, precios o especificaciones, son imágenes de referencia que no hacen parte de la oferta comercial, por lo tanto, son susceptibles de cambios o modificaciones a discreción de la Constructora. Lo anterior, de acuerdo con el proceso de construcción y el desarrollo arquitectónico establecido.



SALA DE VENTAS

Cra. 53 No. 110 Esq. Centro Empresarial BC

 Línea Nacional (+57) 310 315 7550 y 01 8000 18 0899  (+57) 300 850 5000

www.constructorabolivar.com     Constructora Bolívar