

**GERONA**




**Tu vida como  
la soñaste**



**CONSTRUCTORA  
BOLÍVAR**



**PARA MEJORAR TU EXPERIENCIA  
DURANTE EL PROCESO DE COMPRA,  
POR FAVOR TEN EN CUENTA  
LA SIGUIENTE INFORMACIÓN:**

- Es importante que puedas demostrar una buena actividad y vida crediticia, es decir, no estar reportado en centrales de riesgo (Datacrédito, etc.) y estar al día en tus deudas (celular, tarjetas de crédito, etc.).
  - Ten en cuenta que si tienes ahorros o cesantías, los puedes utilizar para abonar a la cuota inicial.
- 



FUTURO DESARROLLO

ETAPA FUTURA

SUBDIVISIÓN DE ETAPAS

ETAPA FUTURA

## PROYECTO

Gerona es un proyecto de aptos VIS en Barranquilla, en donde encontrarás 3 tipos de aptos.

Disfruta de las excelentes zonas comunes que tenemos para ti y tu familia.



# UBICACIÓN

Disfruta de la ubicación de este proyecto en Caribe Verde, cerca a vías como la Av. circunvalar, comercios como Ara, D1 y más, aquí puedes disfrutar de múltiples zonas verdes.







**PLANTA URBANA**



# APTO TIPO

## 48 m<sup>2</sup> ATÍPICO

# 48m<sup>2</sup>

ÁREA CONSTRUIDA

# 43m<sup>2</sup>

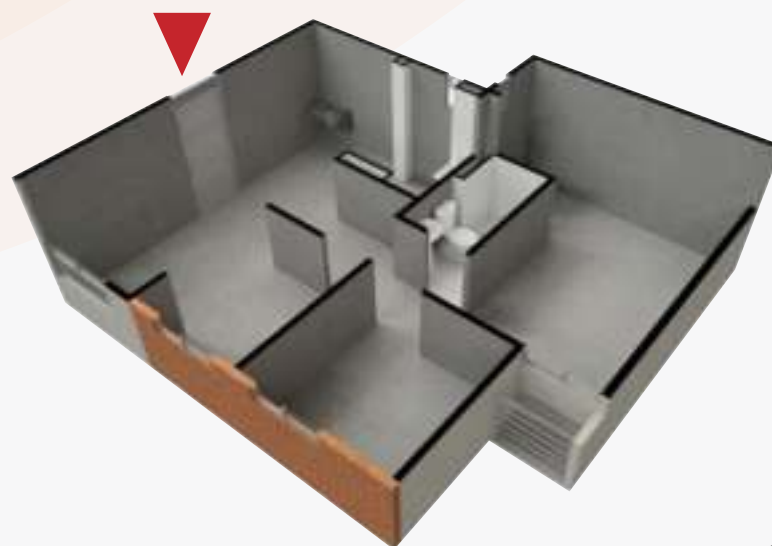
ÁREA PRIVADA

- Sala comedor
- Baño social
- 2 alcobas
- Baño principal a construir por el propietario

### LOS APTOS SE ENTREGAN SIN ACABADOS

El área privada podrá modificarse en caso de que sea ordenado por la curaduría o alcaldía en la expedición de las licencias. Área privada construida: corresponde a la extensión superficial cubierta de cada bien privado, que excluye los bienes comunes localizados dentro de sus linderos. Área total construida: corresponde al área total de los bienes de dominio privado incluyendo el área ocupada por algunos bienes comunes que lo circunscriben o se encuentran en su interior tales como ductos, buitrones de ventilación, muros medianeros, muros de fachada, muros divisorios, columnas y elementos estructurales.

ASÍ LO RECIBES



ASÍ LO PUEDES DEJAR



# APTO TIPO 53 m<sup>2</sup>

# 53 m<sup>2</sup>

ÁREA CONSTRUIDA

# 48 m<sup>2</sup>

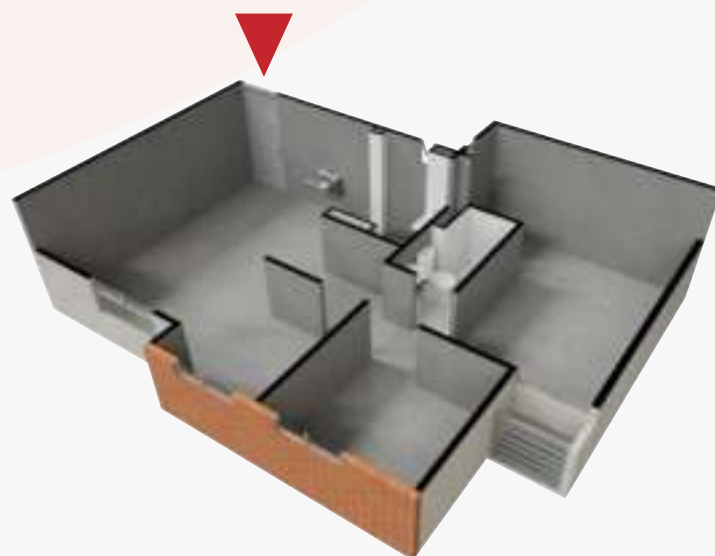
ÁREA PRIVADA

- Sala comedor
- Baño social
- 2 alcobas
- Baño principal a construir por el propietario

## LOS APTOS SE ENTREGAN SIN ACABADOS

El área privada podrá modificarse en caso de que sea ordenado por la curaduría o alcaldía en la expedición de las licencias. Área privada construida: corresponde a la extensión superficial cubierta de cada bien privado, que excluye los bienes comunes localizados dentro de sus linderos. Área total construida: corresponde al área total de los bienes de dominio privado incluyendo el área ocupada por algunos bienes comunes que lo circunscriben o se encuentran en su interior tales como ductos, buitrones de ventilación, muros medianeros, muros de fachada, muros divisorios, columnas y elementos estructurales.

ASÍ LO RECIBES



ASÍ LO PUEDES DEJAR





# APTO TIPO 57 m<sup>2</sup>

# 57 m<sup>2</sup>

ÁREA CONSTRUIDA

# 52 m<sup>2</sup>

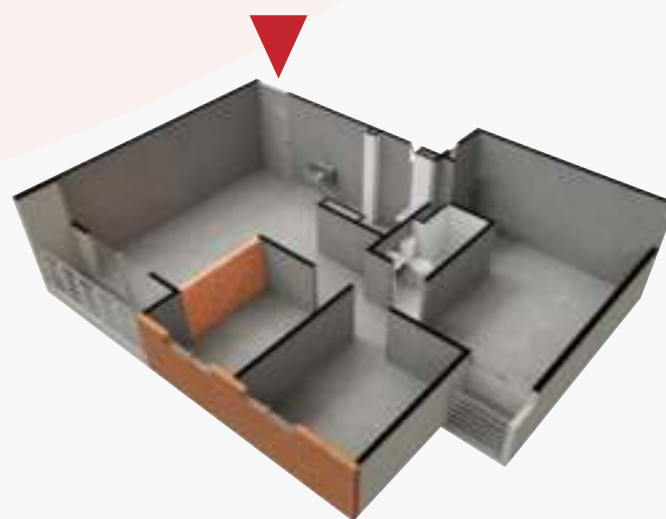
ÁREA PRIVADA

- Sala comedor
- Baño social
- 3 alcobas
- Baño principal a construir por el propietario

## LOS APTOS SE ENTREGAN SIN ACABADOS

El área privada podrá modificarse en caso de que sea ordenado por la curaduría o alcaldía en la expedición de las licencias. Área privada construida: corresponde a la extensión superficial cubierta de cada bien privado, que excluye los bienes comunes localizados dentro de sus linderos. Área total construida: corresponde al área total de los bienes de dominio privado incluyendo el área ocupada por algunos bienes comunes que lo circunscriben o se encuentran en su interior tales como ductos, buitrones de ventilación, muros medianeros, muros de fachada, muros divisorios, columnas y elementos estructurales.

ASÍ LO RECIBES



ASÍ LO PUEDES DEJAR



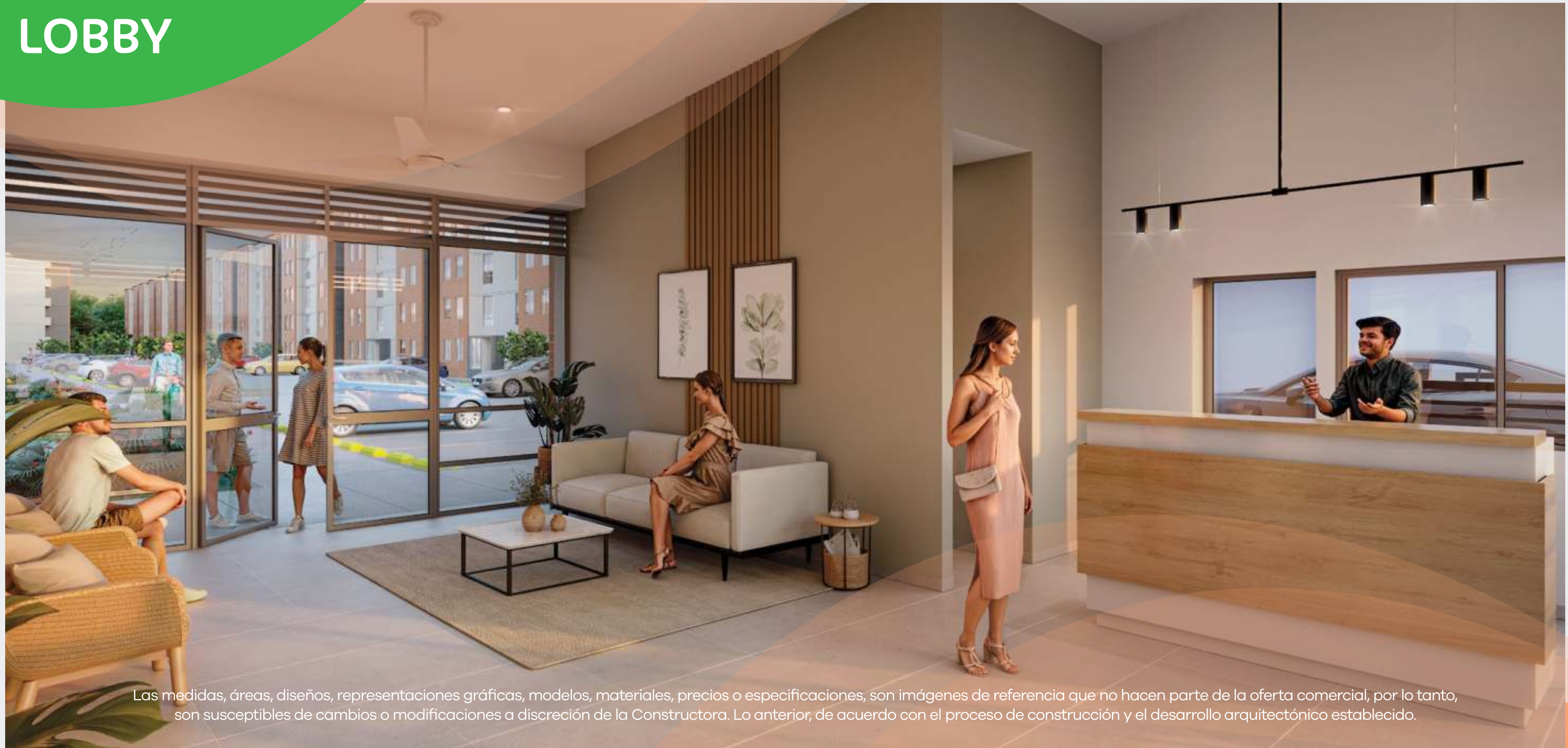


# ZONAS COMUNES

- Recepción
- Gimnasio
- Salón social
- Salón para niños
- Terraza BBQ
- Piscina para niños
- Piscina para adultos
- Zona de juegos infantiles
- Cancha múltiple no reglamentaria
- Zona biosaludable y de calistenia
- Pista patinaje recreativa no reglamentaria



# LOBBY



Las medidas, áreas, diseños, representaciones gráficas, modelos, materiales, precios o especificaciones, son imágenes de referencia que no hacen parte de la oferta comercial, por lo tanto, son susceptibles de cambios o modificaciones a discreción de la Constructora. Lo anterior, de acuerdo con el proceso de construcción y el desarrollo arquitectónico establecido.



# GIMNASIO



Las medidas, áreas, diseños, representaciones gráficas, modelos, materiales, precios o especificaciones, son imágenes de referencia que no hacen parte de la oferta comercial, por lo tanto, son susceptibles de cambios o modificaciones a discreción de la Constructora. Lo anterior, de acuerdo con el proceso de construcción y el desarrollo arquitectónico establecido.



# SALÓN SOCIAL



Las medidas, áreas, diseños, representaciones gráficas, modelos, materiales, precios o especificaciones, son imágenes de referencia que no hacen parte de la oferta comercial, por lo tanto, son susceptibles de cambios o modificaciones a discreción de la Constructora. Lo anterior, de acuerdo con el proceso de construcción y el desarrollo arquitectónico establecido.



# SALÓN PARA NIÑOS



Las medidas, áreas, diseños, representaciones gráficas, modelos, materiales, precios o especificaciones, son imágenes de referencia que no hacen parte de la oferta comercial, por lo tanto, son susceptibles de cambios o modificaciones a discreción de la Constructora. Lo anterior, de acuerdo con el proceso de construcción y el desarrollo arquitectónico establecido.



# TERRAZA BBQ



Las medidas, áreas, diseños, representaciones gráficas, modelos, materiales, precios o especificaciones, son imágenes de referencia que no hacen parte de la oferta comercial, por lo tanto, son susceptibles de cambios o modificaciones a discreción de la Constructora. Lo anterior, de acuerdo con el proceso de construcción y el desarrollo arquitectónico establecido.



# PISCINA



Las medidas, áreas, diseños, representaciones gráficas, modelos, materiales, precios o especificaciones, son imágenes de referencia que no hacen parte de la oferta comercial, por lo tanto, son susceptibles de cambios o modificaciones a discreción de la Constructora. Lo anterior, de acuerdo con el proceso de construcción y el desarrollo arquitectónico establecido.



# ZONA DE JUEGOS INFANTILES



Las medidas, áreas, diseños, representaciones gráficas, modelos, materiales, precios o especificaciones, son imágenes de referencia que no hacen parte de la oferta comercial, por lo tanto, son susceptibles de cambios o modificaciones a discreción de la Constructora. Lo anterior, de acuerdo con el proceso de construcción y el desarrollo arquitectónico establecido.



# PISTA DE PATINAJE



Las medidas, áreas, diseños, representaciones gráficas, modelos, materiales, precios o especificaciones, son imágenes de referencia que no hacen parte de la oferta comercial, por lo tanto, son susceptibles de cambios o modificaciones a discreción de la Constructora. Lo anterior, de acuerdo con el proceso de construcción y el desarrollo arquitectónico establecido.



# TERRAZA CULTURAL



Las medidas, áreas, diseños, representaciones gráficas, modelos, materiales, precios o especificaciones, son imágenes de referencia que no hacen parte de la oferta comercial, por lo tanto, son susceptibles de cambios o modificaciones a discreción de la Constructora. Lo anterior, de acuerdo con el proceso de construcción y el desarrollo arquitectónico establecido.





## SALA DE VENTAS

Caribe Verde

 Línea Nacional (+57) 310 315 7550 y 01 8000 18 0899  (+57) 300 850 5000

[www.constructorabolivar.com](http://www.constructorabolivar.com)

    Constructora Bolívar