

ABRAZA TU SUEÑO Y  
NO DEJES PASAR ESTA  
OPORTUNIDAD DE VIVIR EN  
VILLA CAROLINA, AL NORTE  
DE BARRANQUILLA.

Catleya

Aromanza  
aptos



 #CONÉCTATE  
CONTUHOGAR



# **PARA MEJORAR TU EXPERIENCIA DURANTE EL PROCESO DE COMPRA, POR FAVOR TEN EN CUENTA LA SIGUIENTE INFORMACIÓN:**

- Los ingresos personales o familiares mínimos requeridos son de \$3.600.000 aprox. (Ingresos personales o familiares se refiere a la totalidad de los ingresos de una o de hasta 4 personas del núcleo familiar, padres, hijos y/o esposo).
- Este proyecto aplica para compra con el subsidio: Mi Casa Ya
- Es importante que puedas demostrar una buena actividad y vida crediticia, es decir, no estar reportado en centrales de riesgo (Datacrédito, etc.) y estar al día en tus deudas (celular, tarjetas de crédito, etc.).
- Ten en cuenta que si tienes ahorros o cesantías, los puedes utilizar para abonar a la cuota inicial.

# PLANTA URBANA



Catleya hace parte de Aromanza y está ubicado en Villa Carolina, al norte de Barranquilla. Este proyecto atrapará tu interés por sus múltiples ventajas y el respaldo de Constructora Bolívar.

Está cerca a centros comerciales como Buenavista y Villa Carolina, con importantes vías de acceso como la Calle 95 o la Carrera 68, además de tener un moderno urbanismo, servicios de transporte y parques.





C.C. Viva

C.C. Buenavista 1

C.C. Buenavista 2 Mall Plaza

Plaza del Parque

Parque Buenavista

Parque Trivoli

C.C. Villa Carolina

Catleya  
Aromanza  
aptos

Carrera 65

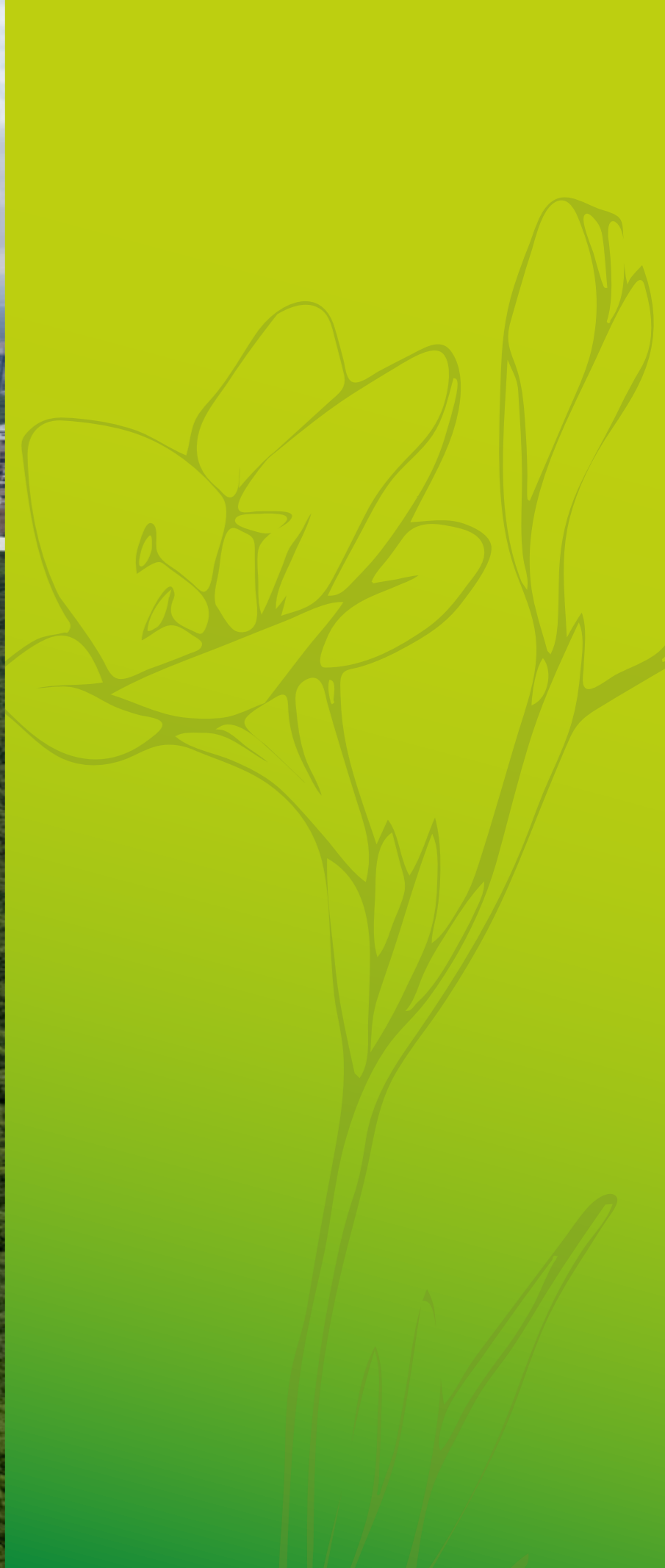
Futuro Desarrollo

Manzanas Plan Zonal Riomar

Calle 98

Calle 96

Futuro Desarrollo  
uso comercial

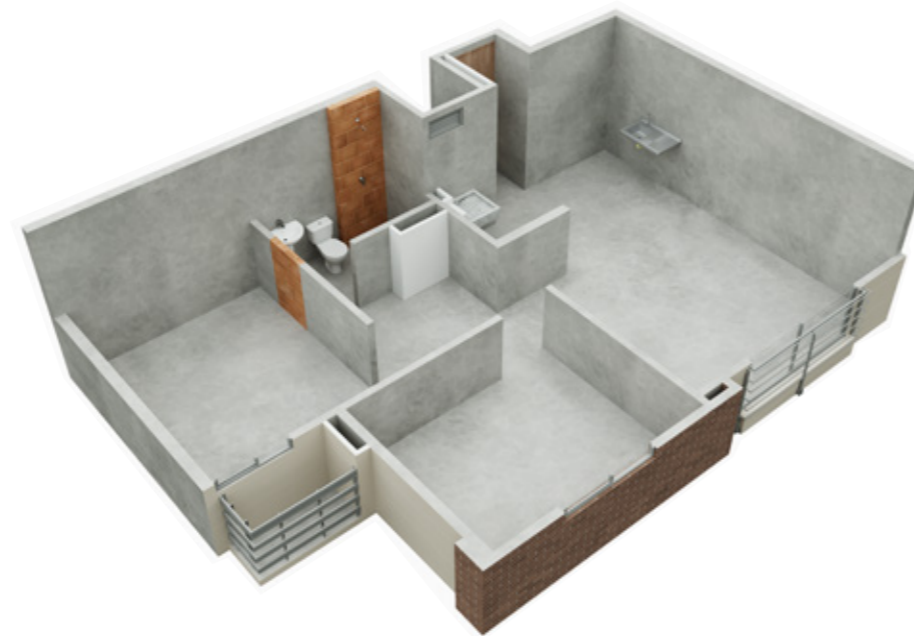


# APTO TIPO

**51 m<sup>2</sup>**  
área construida

**46,50 m<sup>2</sup>**  
área privada

- / Cocina abierta
- / Área de labores independiente
- / Sala comedor
- / Balcón técnico
- / 2 alcobas
- / 1 baño
- / Espacio disponible 2do baño  
a desarrollar por el propietario (Se debe hacer sobre piso)



El apartamento lo recibes así



Opción con acabados

## El apartamento se entrega sin acabados

El área privada podrá modificarse en caso de que sea ordenado por la curaduría o alcaldía en la expedición de las licencias. **Área privada construida:** corresponde a la extensión superficial cubierta de cada bien privado, que excluye los bienes comunes localizados dentro de sus linderos. **Área total construida:** corresponde al área total de los bienes de dominio privado incluyendo el área ocupada por algunos bienes comunes que lo circunscriben o se encuentran en su interior tales como ductos, buitrones de ventilación, muros medianeros, muros de fachada, muros divisorios, columnas y elementos estructurales. Los renders, materiales gráficos, modelos, dimensiones, especificaciones y cualquier material publicitario del proyecto son imágenes comerciales y algunos elementos pueden cambiar por el proceso constructivo, son propuesta del desarrollador únicamente.

# APTO TIPO

**52 m<sup>2</sup>**  
área construida

**47 m<sup>2</sup>**  
área privada

- / Cocina abierta
- / Área de labores independiente
- / Sala comedor
- / Balcón técnico
- / 2 alcobas
- / 1 baño
- / Espacio disponible 2do baño  
a desarrollar por el propietario (Se debe hacer sobre piso)



El apartamento se entrega con o sin opción de acabados

El área privada podrá modificarse en caso de que sea ordenado por la curaduría o alcaldía en la expedición de las licencias. **Área privada construida:** corresponde a la extensión superficial cubierta de cada bien privado, que excluye los bienes comunes localizados dentro de sus linderos. **Área total construida:** corresponde al área total de los bienes de dominio privado incluyendo el área ocupada por algunos bienes comunes que lo circunscriben o se encuentran en su interior tales como ductos, buitrones de ventilación, muros medianeros, muros de fachada, muros divisorios, columnas y elementos estructurales.

Los renders, materiales gráficos, modelos, dimensiones, especificaciones y cualquier material publicitario del proyecto son imágenes comerciales y algunos elementos pueden cambiar por el proceso constructivo, son propuesta del desarrollador únicamente.

# APTO TIPO

**66 m<sup>2</sup>**  
área construida

**60 m<sup>2</sup>**  
área privada

- / Cocina abierta
- / Área de labores independiente
- / Sala comedor
- / 2 balcones técnicos y 1 balcón social
- / 3 alcobas
- / 2 baños
- / Parqueadero privado



El apartamento se entrega con o sin opción de acabados

El área privada podrá modificarse en caso de que sea ordenado por la curaduría o alcaldía en la expedición de las licencias. **Área privada construida:** corresponde a la extensión superficial cubierta de cada bien privado, que excluye los bienes comunes localizados dentro de sus linderos. **Área total construida:** corresponde al área total de los bienes de dominio privado incluyendo el área ocupada por algunos bienes comunes que lo circunscriben o se encuentran en su interior tales como ductos, buitrones de ventilación, muros medianeros, muros de fachada, muros divisorios, columnas y elementos estructurales.

Los renders, materiales gráficos, modelos, dimensiones, especificaciones y cualquier material publicitario del proyecto son imágenes comerciales y algunos elementos pueden cambiar por el proceso constructivo, son propuesta del desarrollador únicamente.



# APTO TIPO

**68,5** m<sup>2</sup>  
área construida

**61,5** m<sup>2</sup>  
área privada

- / Cocina abierta
- / Área de labores independiente
- / Sala comedor
- / 2 balcones técnicos y 1 balcón social
- / 3 alcobas
- / 2 baños
- / Parqueadero privado



El apartamento se entrega con o sin opción de acabados

El área privada podrá modificarse en caso de que sea ordenado por la curaduría o alcaldía en la expedición de las licencias. **Área privada construida:** corresponde a la extensión superficial cubierta de cada bien privado, que excluye los bienes comunes localizados dentro de sus linderos. **Área total construida:** corresponde al área total de los bienes de dominio privado incluyendo el área ocupada por algunos bienes comunes que lo circunscriben o se encuentran en su interior tales como ductos, buitrones de ventilación, muros medianeros, muros de fachada, muros divisorios, columnas y elementos estructurales.

Los renders, materiales gráficos, modelos, dimensiones, especificaciones y cualquier material publicitario del proyecto son imágenes comerciales y algunos elementos pueden cambiar por el proceso constructivo, son propuesta del desarrollador únicamente.

# APTO TIPO

**75 m<sup>2</sup>**  
área construida

**68,5 m<sup>2</sup>**  
área privada

- / Cocina abierta
- / Área de labores independiente
- / Sala comedor
- / 2 balcones técnicos y 1 balcón social
- / 3 alcobas
- / 2 baños
- / Parqueadero privado



El apartamento se entrega con o sin opción de acabados

El área privada podrá modificarse en caso de que sea ordenado por la curaduría o alcaldía en la expedición de las licencias. **Área privada construida:** corresponde a la extensión superficial cubierta de cada bien privado, que excluye los bienes comunes localizados dentro de sus linderos. **Área total construida:** corresponde al área total de los bienes de dominio privado incluyendo el área ocupada por algunos bienes comunes que lo circunscriben o se encuentran en su interior tales como ductos, buitriones de ventilación, muros medianeros, muros de fachada, muros divisorios, columnas y elementos estructurales.

Los renders, materiales gráficos, modelos, dimensiones, especificaciones y cualquier material publicitario del proyecto son imágenes comerciales y algunos elementos pueden cambiar por el proceso constructivo, son propuesta del desarrollador únicamente.

# ZONAS COMUNES

El proyecto tiene magníficas zonas comunes para tu nuevo y diferente estilo de vida y cuenta con:

- / Lobby
- / Salón de juegos
- / Salón de niños
- / Salón social
- / Gimnasio
- / Terraza BBQ
- / Juegos para niños
- / Equipos biosaludables
- / Kiosko
- / Piscina para adultos y niños

# LOBBY



Los renders, materiales gráficos, modelos, dimensiones, especificaciones y cualquier material publicitario del proyecto, son propuesta del desarrollador únicamente.

# SALÓN DE JUEGOS

FORGET  
TO HAVE  
FUN



Los renders, materiales gráficos, modelos, dimensiones, especificaciones y cualquier material publicitario del proyecto, son propuesta del desarrollador únicamente.

# SALÓN DE NIÑOS



Los renders, materiales gráficos, modelos, dimensiones, especificaciones y cualquier material publicitario del proyecto, son propuesta del desarrollador únicamente.

# SALÓN SOCIAL



Los renders, materiales gráficos, modelos, dimensiones, especificaciones y cualquier material publicitario del proyecto, son propuesta del desarrollador únicamente.

# GIMNASIO



Los renders, materiales gráficos, modelos, dimensiones, especificaciones y cualquier material publicitario del proyecto, son propuesta del desarrollador únicamente.



# TERRAZA BBQ



Los renders, materiales gráficos, modelos, dimensiones, especificaciones y cualquier material publicitario del proyecto, son propuesta del desarrollador únicamente.

# JUEGOS PARA NIÑOS



Los renders, materiales gráficos, modelos, dimensiones, especificaciones y cualquier material publicitario del proyecto, son propuesta del desarrollador únicamente.

# PISCINA



Los renders, materiales gráficos, modelos, dimensiones, especificaciones y cualquier material publicitario del proyecto, son propuesta del desarrollador únicamente.



SALA DE VENTAS

Cra. 53 No. 110 Esq. Centro Empresarial BC

 Línea Familiar (601) 625 81 00 Opc. 2

 (+57) 300 850 5000

[www.constructorabolivar.com](http://www.constructorabolivar.com)    Constructora Bolívar