




# CONJUNTO CISNE




Vivir al norte de  
Barranquilla es  
un sueño hecho  
realidad.



CONSTRUCTORA  
BOLÍVAR



**PARA MEJORAR TU EXPERIENCIA  
DURANTE EL PROCESO  
DE COMPRA, POR FAVOR  
TEN EN CUENTA  
LA SIGUIENTE INFORMACIÓN:**

- Es importante que puedas demostrar una buena actividad y vida crediticia, es decir, no estar reportado en centrales de riesgo (Datacrédito, etc.) y estar al día en tus deudas (celular, tarjetas de crédito, etc.).
  - Ten en cuenta que si tienes ahorros o cesantías, los puedes utilizar para abonar a la cuota inicial.
- 

## EL PROYECTO

Cisne es la nueva etapa de aptos en Alameda del Río conformado por 2 torres de 15 pisos y 3 torres de 12 pisos.

En su primera etapa se comercializará la torre 1 y en su segunda etapa estará disponible la torre 2.

Cuenta con parqueaderos privados para residentes.



Las medidas, áreas, diseños, representaciones gráficas, modelos, materiales, precios o especificaciones, son imágenes de referencia que no hacen parte de la oferta comercial, por lo tanto, son susceptibles de cambios o modificaciones a discreción de la Constructora. Lo anterior, de acuerdo con el proceso de construcción y el desarrollo arquitectónico establecido.

## UBICACIÓN

Cisne se encuentra localizado en una ubicación privilegiada en el desarrollo urbanístico de Alameda del Río al noroccidente de Barranquilla.

Cerca de la próxima sede de la Federación Colombiana de Fútbol, el Boulevard de Alameda del Río, el Paintball House y el Centro Comercial Jardín del Río.

Cuenta con importantes vías de acceso como la Cra. 44, la Cra. 43B, la calle 112 y la Av. Circunvalar.





# PLANTA GENERAL

# APTO TIPO **68m<sup>2</sup>**

desde

**68** hasta **69,5 m<sup>2</sup>**  
total construida

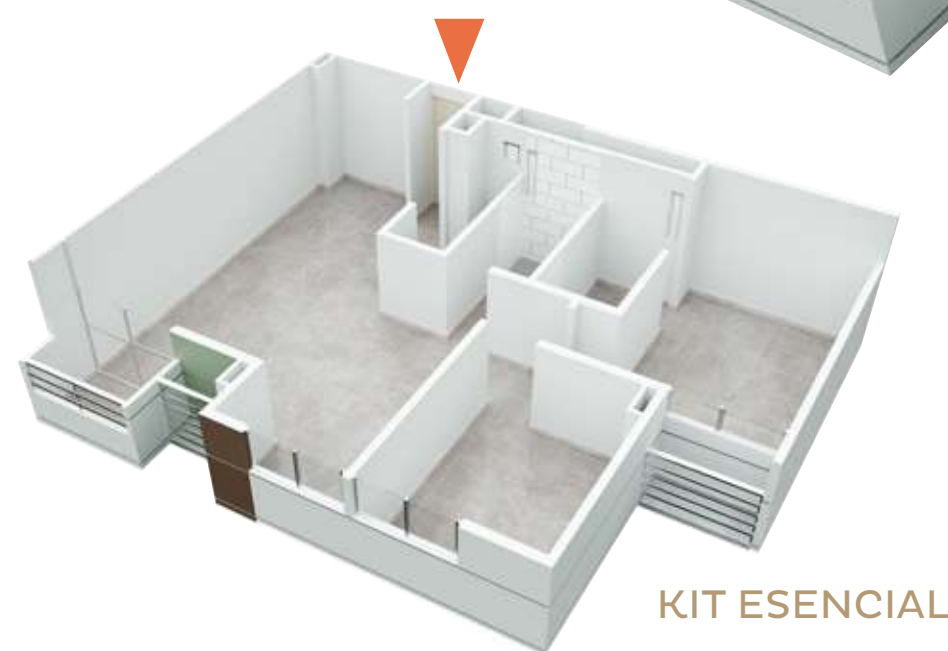
desde

**60,5** hasta **61,5 m<sup>2</sup>**

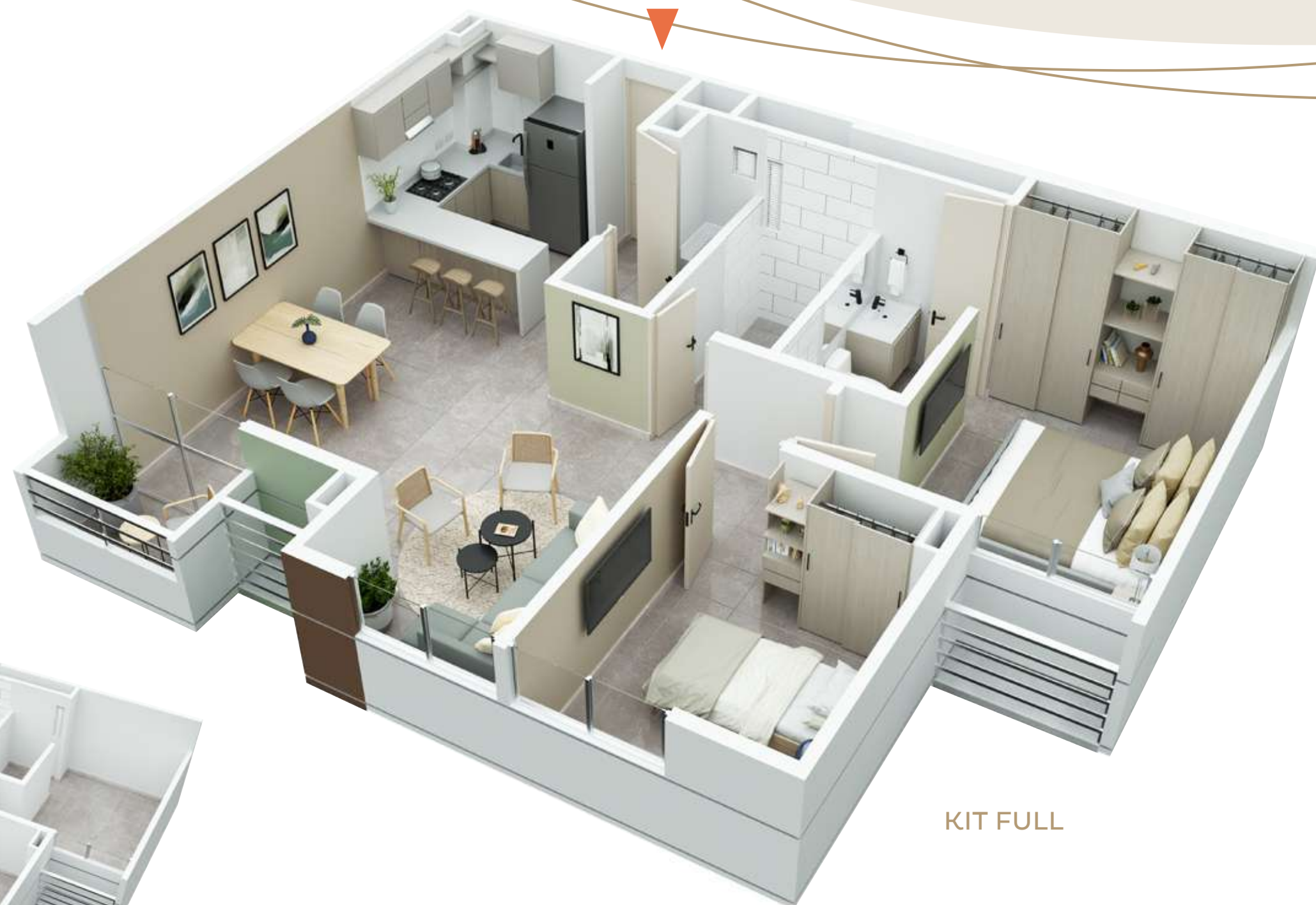
Privada construida

- Cocina abierta
- Zona de labores independiente
- Sala comedor
- Balcón
- 2 baños (1 en la alcoba principal)
- 2 alcobas

Tenemos alternativas de tipos de acabado de piso, pregunta a tu asesor.



KIT ESENCIAL



KIT FULL

## LOS APTOS SE ENTREGAN CON ACABADOS (KIT ESENCIAL)

El área privada podrá modificarse en caso de que sea ordenado por la curaduría o alcaldía en la expedición de las licencias. **Área privada construida:** corresponde a la extensión superficial cubierta de cada bien privado, que excluye los bienes comunes localizados dentro de sus linderos. **Área total construida:** corresponde al área total de los bienes de dominio privado incluyendo el área ocupada por algunos bienes comunes que lo circunscriben o se encuentran en su interior tales como ductos, buitriones de ventilación, muros medianeros, muros de fachada, muros divisorios, columnas y elementos estructurales.

# APTO TIPO **68m<sup>2</sup>**

desde

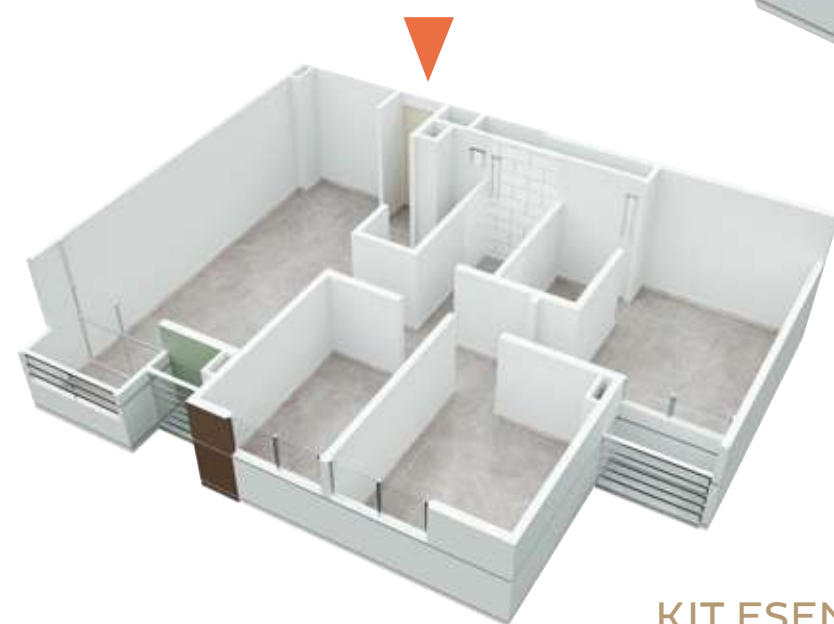
**68** hasta **69,5 m<sup>2</sup>**  
total construida

desde

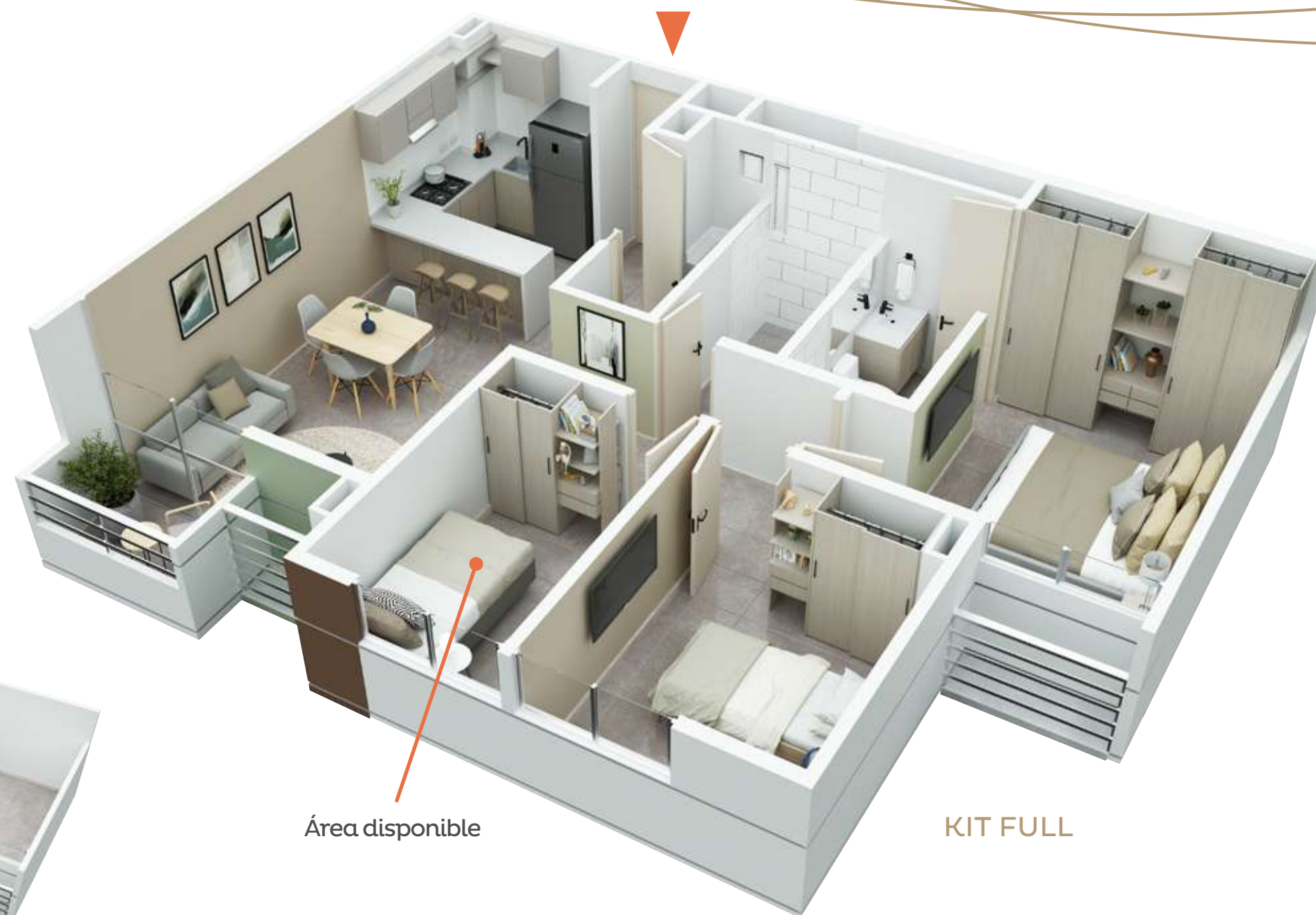
**60,5** hasta **61,5 m<sup>2</sup>**

Privada construida

- Cocina abierta
- Zona de labores independiente
- Sala comedor
- Balcón
- 2 baños (1 en la alcoba principal)
- 2 alcobas + disponible



KIT ESENCIAL



Área disponible

KIT FULL

LOS APTOS SE ENTREGAN CON ACABADOS (KIT ESENCIAL)

El área privada podrá modificarse en caso de que sea ordenado por la curaduría o alcaldía en la expedición de las licencias. **Área privada construida:** corresponde a la extensión superficial cubierta de cada bien privado, que excluye los bienes comunes localizados dentro de sus linderos. **Área total construida:** corresponde al área total de los bienes de dominio privado incluyendo el área ocupada por algunos bienes comunes que lo circunscriben o se encuentran en su interior tales como ductos, buitriones de ventilación, muros medianeros, muros de fachada, muros divisorios, columnas y elementos estructurales.

Tenemos alternativas de tipos de acabado de piso, pregunta a tu asesor.

# APTO TIPO MEDIANERO **76m<sup>2</sup>**

desde

**76,5** hasta **79 m<sup>2</sup>**

total construida

desde

**66,5** hasta **69 m<sup>2</sup>**

Privada construida

- Cocina abierta
- Zona de labores independiente
- Sala comedor
- Balcón
- 2 baños (1 en la alcoba principal)
- 3 alcobas

Tenemos alternativas de tipos de acabado de piso, pregunta a tu asesor.



KIT ESENCIAL

KIT FULL

LOS APTOS SE ENTREGAN CON ACABADOS (KIT ESENCIAL)

El área privada podrá modificarse en caso de que sea ordenado por la curaduría o alcaldía en la expedición de las licencias. **Área privada construida:** corresponde a la extensión superficial cubierta de cada bien privado, que excluye los bienes comunes localizados dentro de sus linderos. **Área total construida:** corresponde al área total de los bienes de dominio privado incluyendo el área ocupada por algunos bienes comunes que lo circunscriben o se encuentran en su interior tales como ductos, buitrones de ventilación, muros medianeros, muros de fachada, muros divisorios, columnas y elementos estructurales.



# APTO TIPO ESQUINERO **76m<sup>2</sup>**

desde

**76,5** hasta **79 m<sup>2</sup>**

total construida

desde

**66,5** hasta **69 m<sup>2</sup>**

Privada construida

- Cocina abierta
- Zona de labores independiente
- Sala comedor
- Balcón
- 2 baños (1 en la alcoba principal)
- 3 alcobas

Tenemos alternativas de tipos de acabado de piso, pregunta a tu asesor.



KIT ESENCIAL

KIT FULL

LOS APTOS SE ENTREGAN CON ACABADOS (KIT ESENCIAL)

El área privada podrá modificarse en caso de que sea ordenado por la curaduría o alcaldía en la expedición de las licencias. **Área privada construida:** corresponde a la extensión superficial cubierta de cada bien privado, que excluye los bienes comunes localizados dentro de sus linderos. **Área total construida:** corresponde al área total de los bienes de dominio privado incluyendo el área ocupada por algunos bienes comunes que lo circunscriben o se encuentran en su interior tales como ductos, buitrones de ventilación, muros medianeros, muros de fachada, muros divisorios, columnas y elementos estructurales.

# APTO TIPO **84m<sup>2</sup>**

desde

# 84 m<sup>2</sup>

total construida

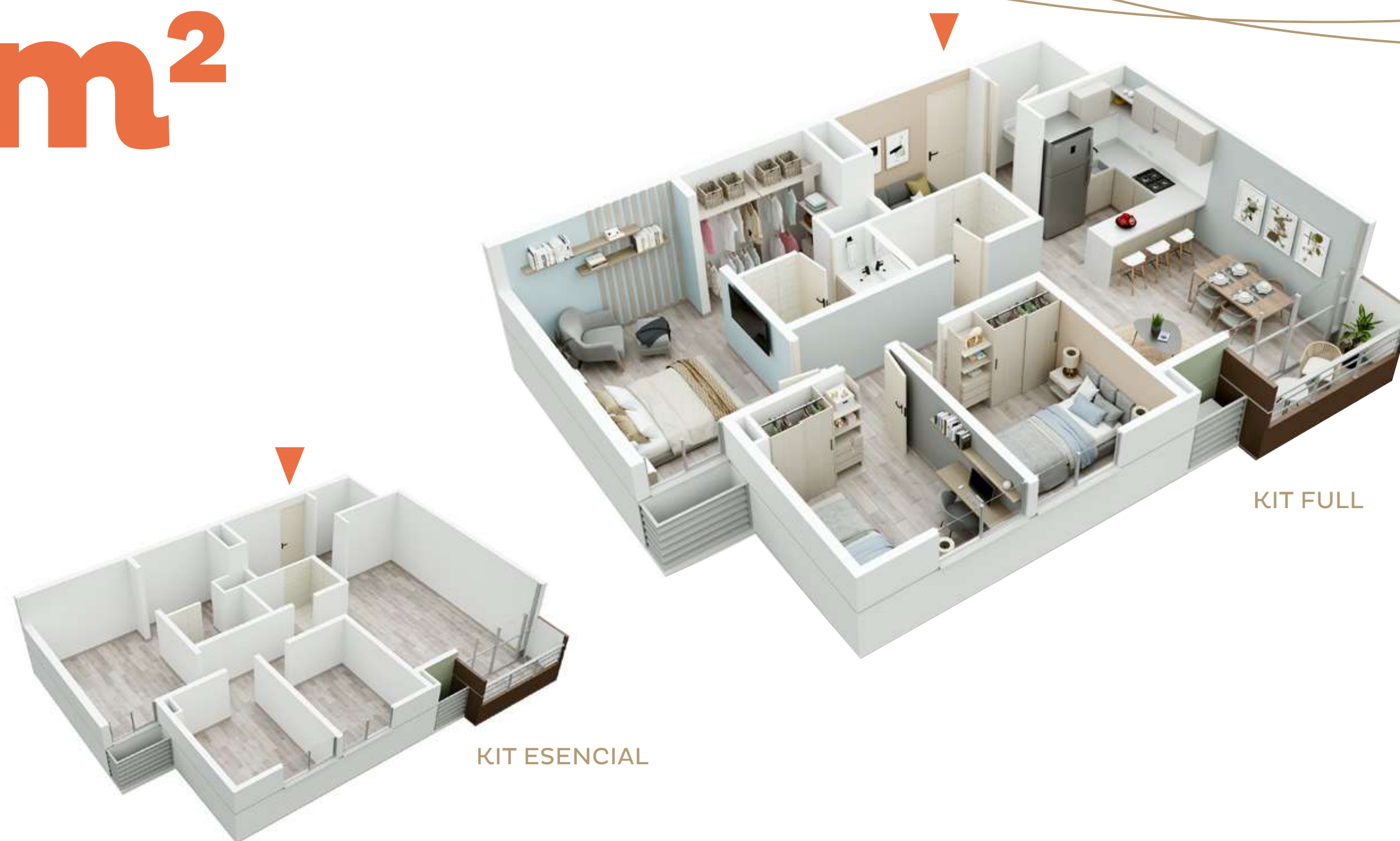
desde

# 72 hasta 73,5 m<sup>2</sup>

Privada construida

- Zona de labores independiente
- Cocina abierta
- Sala comedor
- Balcón
- 2 baños (1 en la alcoba principal)
- 3 alcobas

Tenemos alternativas de tipos de acabado de piso, pregunta a tu asesor



## LOS APTOS SE ENTREGAN CON ACABADOS (KIT ESENCIAL)

El área privada podrá modificarse en caso de que sea ordenado por la curaduría o alcaldía en la expedición de las licencias. **Área privada construida:** corresponde a la extensión superficial cubierta de cada bien privado, que excluye los bienes comunes localizados dentro de sus linderos. **Área total construida:** corresponde al área total de los bienes de dominio privado incluyendo el área ocupada por algunos bienes comunes que lo circunscriben o se encuentran en su interior tales como ductos, buitrones de ventilación, muros medianeros, muros de fachada, muros divisorios, columnas y elementos estructurales.

# APTO TIPO **87m<sup>2</sup>**

desde

**87** hasta **89,5 m<sup>2</sup>**

total construida

desde

**75** hasta **75,5 m<sup>2</sup>**

Privada construida

- Cocina abierta
- Zona de labores independiente
- Sala comedor
- Balcón
- 3 baños (1 en la alcoba principal)
- Espacio disponible sala de TV
- 3 alcobas

Tenemos alternativas de tipos de acabado de piso, pregunta a tu asesor.



KIT ESENCIAL

KIT FULL

LOS APTOS SE ENTREGAN CON ACABADOS (KIT ESENCIAL)

El área privada podrá modificarse en caso de que sea ordenado por la curaduría o alcaldía en la expedición de las licencias. **Área privada construida:** corresponde a la extensión superficial cubierta de cada bien privado, que excluye los bienes comunes localizados dentro de sus linderos. **Área total construida:** corresponde al área total de los bienes de dominio privado incluyendo el área ocupada por algunos bienes comunes que lo circunscriben o se encuentran en su interior tales como ductos, buitrones de ventilación, muros medianeros, muros de fachada, muros divisorios, columnas y elementos estructurales.

# ZONAS COMUNES

- Lobby
- Coworking
- Salón de juegos
- Gimnasio
- Salón social
- Sala premium
- Zona BBQ
- Piscina para adultos
- Piscina para niños
- Juegos para niños
- Cancha fútbol 3
- Sendero peatonal

# LOBBY



CONJUNTO  
CISNE

Las medidas, áreas, diseños, representaciones gráficas, modelos, materiales, precios o especificaciones, son imágenes de referencia que no hacen parte de la oferta comercial, por lo tanto, son susceptibles de cambios o modificaciones a discreción de la Constructora. Lo anterior, de acuerdo con el proceso de construcción y el desarrollo arquitectónico establecido.

# COWORKING

"El éxito es trabajar juntos"

Las medidas, áreas, diseños, representaciones gráficas, modelos, materiales, precios o especificaciones, son imágenes de referencia que no hacen parte de la oferta comercial, por lo tanto, son susceptibles de cambios o modificaciones a discreción de la Constructora. Lo anterior, de acuerdo con el proceso de construcción y el desarrollo arquitectónico establecido.

# SALÓN DE JUEGOS



Las medidas, áreas, diseños, representaciones gráficas, modelos, materiales, precios o especificaciones, son imágenes de referencia que no hacen parte de la oferta comercial, por lo tanto, son susceptibles de cambios o modificaciones a discreción de la Constructora. Lo anterior, de acuerdo con el proceso de construcción y el desarrollo arquitectónico establecido.

# GIMNASIO



Las medidas, áreas, diseños, representaciones gráficas, modelos, materiales, precios o especificaciones, son imágenes de referencia que no hacen parte de la oferta comercial, por lo tanto, son susceptibles de cambios o modificaciones a discreción de la Constructora. Lo anterior, de acuerdo con el proceso de construcción y el desarrollo arquitectónico establecido.



# SALA CLASES GRUPALES



Las medidas, áreas, diseños, representaciones gráficas, modelos, materiales, precios o especificaciones, son imágenes de referencia que no hacen parte de la oferta comercial, por lo tanto, son susceptibles de cambios o modificaciones a discreción de la Constructora. Lo anterior, de acuerdo con el proceso de construcción y el desarrollo arquitectónico establecido.

# SALÓN SOCIAL



Las medidas, áreas, diseños, representaciones gráficas, modelos, materiales, precios o especificaciones, son imágenes de referencia que no hacen parte de la oferta comercial, por lo tanto, son susceptibles de cambios o modificaciones a discreción de la Constructora. Lo anterior, de acuerdo con el proceso de construcción y el desarrollo arquitectónico establecido.

# SALA PREMIUM



Las medidas, áreas, diseños, representaciones gráficas, modelos, materiales, precios o especificaciones, son imágenes de referencia que no hacen parte de la oferta comercial, por lo tanto, son susceptibles de cambios o modificaciones a discreción de la Constructora. Lo anterior, de acuerdo con el proceso de construcción y el desarrollo arquitectónico establecido.

# PISCINA ADULTOS



Las medidas, áreas, diseños, representaciones gráficas, modelos, materiales, precios o especificaciones, son imágenes de referencia que no hacen parte de la oferta comercial, por lo tanto, son susceptibles de cambios o modificaciones a discreción de la Constructora. Lo anterior, de acuerdo con el proceso de construcción y el desarrollo arquitectónico establecido.

# PISCINA NIÑOS



Las medidas, áreas, diseños, representaciones gráficas, modelos, materiales, precios o especificaciones, son imágenes de referencia que no hacen parte de la oferta comercial, por lo tanto, son susceptibles de cambios o modificaciones a discreción de la Constructora. Lo anterior, de acuerdo con el proceso de construcción y el desarrollo arquitectónico establecido.

# JUEGOS PARA NIÑOS



Las medidas, áreas, diseños, representaciones gráficas, modelos, materiales, precios o especificaciones, son imágenes de referencia que no hacen parte de la oferta comercial, por lo tanto, son susceptibles de cambios o modificaciones a discreción de la Constructora. Lo anterior, de acuerdo con el proceso de construcción y el desarrollo arquitectónico establecido.

# ZONA BBQ



Las medidas, áreas, diseños, representaciones gráficas, modelos, materiales, precios o especificaciones, son imágenes de referencia que no hacen parte de la oferta comercial, por lo tanto, son susceptibles de cambios o modificaciones a discreción de la Constructora. Lo anterior, de acuerdo con el proceso de construcción y el desarrollo arquitectónico establecido.

# CANCHA



Las medidas, áreas, diseños, representaciones gráficas, modelos, materiales, precios o especificaciones, son imágenes de referencia que no hacen parte de la oferta comercial, por lo tanto, son susceptibles de cambios o modificaciones a discreción de la Constructora. Lo anterior, de acuerdo con el proceso de construcción y el desarrollo arquitectónico establecido.





## Sala de ventas

**Alameda del Río**

Av. Circunvalar entre Cra. 38 y 46 (Junto a Hyundai)

 Línea Nacional (+57) 310 315 7550 y 01 8000 18 0899  (+57) 300 850 5000

[www.constructorabolivar.com](http://www.constructorabolivar.com)     Constructora Bolívar