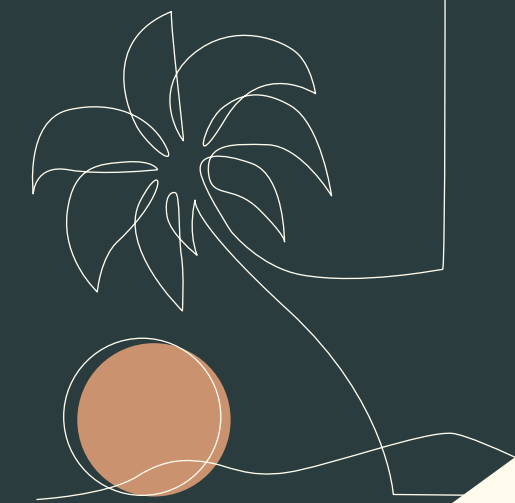




M A R A W A  
*Santa Marta*



*Primera Línea de*  
**PLAYA**





# MARAWA



**Marawa**, un exclusivo proyecto frente al mar en Bello Horizonte en Santa Marta. Representa la excelencia arquitectónica y redefine el concepto de descanso como símbolo de prestigio y estilo de vida distinguido.

Este refugio único y acogedor te invita a crear momentos inolvidables en familia, donde encuentras plenitud entre el descanso y la diversión.

Experimenta un diseño moderno y vanguardista con apartamentos con vista al mar, pensados para ti, tu familia y amigos. ¡Vive con estilo en Marawa!



# Primera Línea de PLAYA

Marawa, estará ubicado a solo 5 minutos del Aeropuerto Simón Bolívar y 25 del Centro Histórico de Santa Marta, rodeado de la hermosa playa de Bello Horizonte y también de reconocidos hoteles y comercio.



MAR CARIBE





Conoce este gran         
**PROYECTO**  
*en primera línea de playa*



Norte





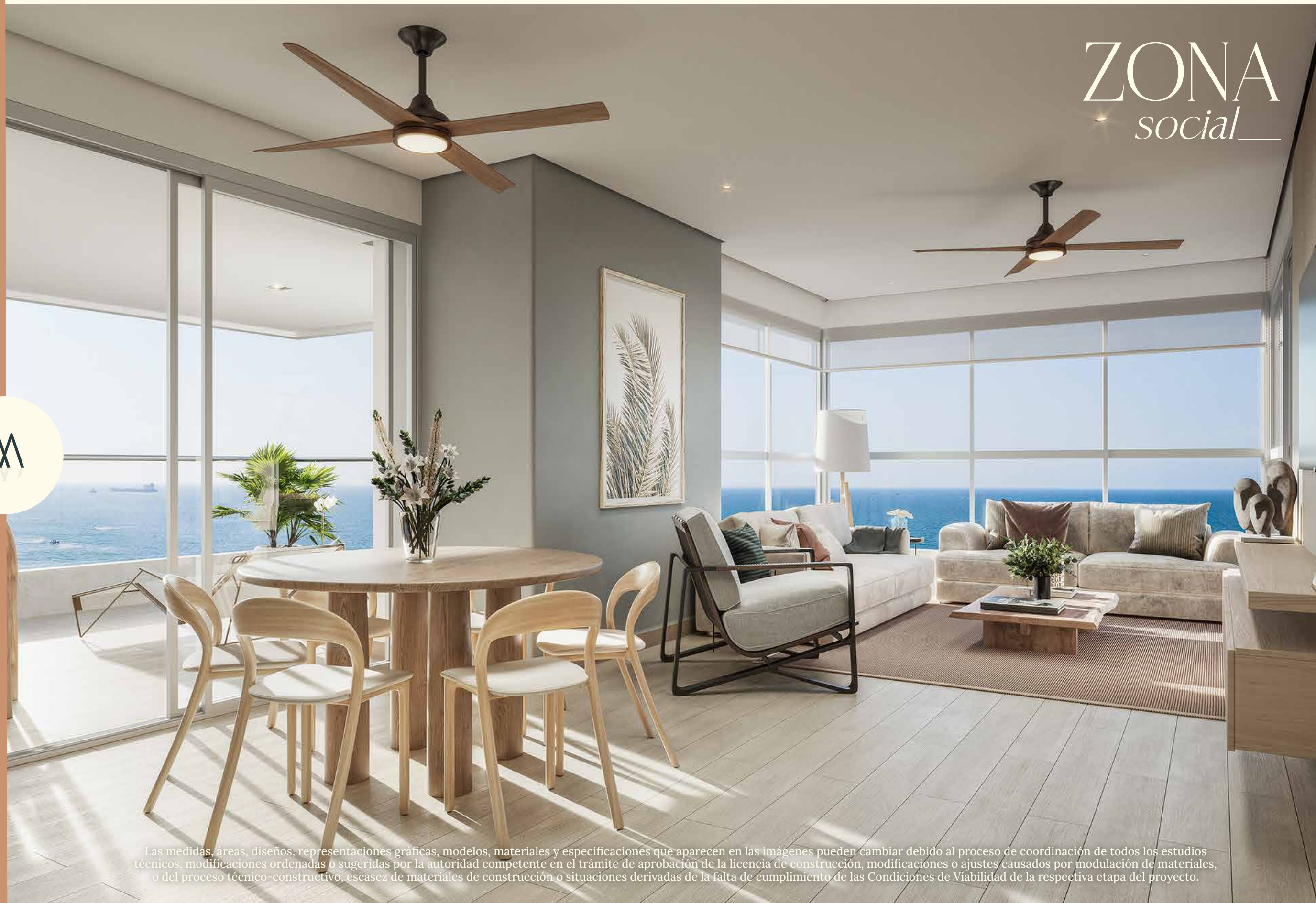


ACCESO  
*peatonal*



*Apartamentos* —  
Desde *85m<sup>2</sup>* Hasta *290m<sup>2</sup>*  
*Área construida incluido terraza*

M A R A W A



Las medidas, áreas, diseños, representaciones gráficas, modelos, materiales y especificaciones que aparecen en las imágenes pueden cambiar debido al proceso de coordinación de todos los estudios técnicos, modificaciones ordenadas o sugeridas por la autoridad competente en el trámite de aprobación de la licencia de construcción, modificaciones o ajustes causados por modulación de materiales, o del proceso técnico-construtivo, escasez de materiales de construcción o situaciones derivadas de la falta de cumplimiento de las Condiciones de Viabilidad de la respectiva etapa del proyecto.



# HABITACIÓN

*principal apartamento*



Las medidas, áreas, diseños, representaciones gráficas, modelos, materiales y especificaciones que aparecen en las imágenes pueden cambiar debido al proceso de coordinación de todos los estudios técnicos, modificaciones ordenadas o sugeridas por la autoridad competente en el trámite de aprobación de la licencia de construcción, modificaciones o ajustes causados por modulación de materiales, o del proceso técnico-construtivo, escasez de materiales de construcción o situaciones derivadas de la falta de cumplimiento de las Condiciones de Viabilidad de la respectiva etapa del proyecto.

MARAWA



Apartamento tipo Al \_\_\_\_

# 204.5m<sup>2</sup> / 136.5m<sup>2</sup>

Área construida      Área privada interna apartamento



- 3 Alcobas
- 3 Baños
- Balcón privado
- Cocina abierta
- Sala comedor
- Balcón social
- Área de labores independiente
- Terraza
- Jacuzzi opcional
- BBQ



El área privada construida podrá modificarse en caso de que sea ordenado por la curaduría o alcaldía en la expedición de las licencias. Área privada construida: corresponde a la extensión superficial cubierta de cada bien privado, que excluye los bienes comunes localizados dentro de sus linderos. Área total construida: corresponde al área total de los bienes de dominio privado incluyendo el área ocupada por algunos bienes comunes que lo circunscriben o se encuentran en su interior tales como ductos, buitrones de ventilación, muros medianeros, muros de fachada, muros divisorios, columnas y elementos estructurales.

Las medidas, áreas, diseños, representaciones gráficas, modelos, materiales y especificaciones que aparecen en las imágenes pueden cambiar debido al proceso de coordinación de todos los estudios técnicos, modificaciones ordenadas o sugeridas por la autoridad competente en el trámite de aprobación de la licencia de construcción, modificaciones o ajustes causados por la modulación de materiales o del proceso técnico - constructivo, escasez de materiales de construcción o situaciones derivadas de la falta de cumplimiento de las Condiciones de Viabilidad del proyecto o de alguna de sus etapas.



Apartamento tipo A2

# 151m<sup>2</sup> / 122m<sup>2</sup>

Área construida    Área privada interna apartamento



- 3 Alcobas
- 3 Baños
- Balcón privado
- Cocina abierta
- Sala comedor
- Balcón social
- Área de labores independiente
- Terraza



El área privada construida podrá modificarse en caso de que sea ordenado por la curaduría o alcaldía en la expedición de las licencias. Área privada construida: corresponde a la extensión superficial cubierta de cada bien privado, que excluye los bienes comunes localizados dentro de sus linderos. Área total construida: corresponde al área total de los bienes de dominio privado incluyendo el área ocupada por algunos bienes comunes que lo circunscriben o se encuentran en su interior tales como ductos, buitrones de ventilación, muros medianeros, muros de fachada, muros divisorios, columnas y elementos estructurales.

Las medidas, áreas, diseños, representaciones gráficas, modelos, materiales y especificaciones que aparecen en las imágenes pueden cambiar debido al proceso de coordinación de todos los estudios técnicos, modificaciones ordenadas o sugeridas por la autoridad competente en el trámite de aprobación de la licencia de construcción, modificaciones o ajustes causados por la modulación de materiales o del proceso técnico - constructivo, escasez de materiales de construcción o situaciones derivadas de la falta de cumplimiento de las Condiciones de Viabilidad del proyecto o de alguna de sus etapas.



Apartamento tipo A3/A4

# 155.5m<sup>2</sup> / 139m<sup>2</sup>

Área construida      Área privada interna apartamento



- 3 Alcobas
- 3 Baños
- Balcón privado
- Cocina abierta
- Sala comedor
- Balcón social
- Área de labores independiente
- Terraza



El área privada construida podrá modificarse en caso de que sea ordenado por la curaduría o alcaldía en la expedición de las licencias. Área privada construida: corresponde a la extensión superficial cubierta de cada bien privado, que excluye los bienes comunes localizados dentro de sus linderos. Área total construida: corresponde al área total de los bienes de dominio privado incluyendo el área ocupada por algunos bienes comunes que lo circunscriben o se encuentran en su interior tales como ductos, buitrones de ventilación, muros medianeros, muros de fachada, muros divisorios, columnas y elementos estructurales.

Las medidas, áreas, diseños, representaciones gráficas, modelos, materiales y especificaciones que aparecen en las imágenes pueden cambiar debido al proceso de coordinación de todos los estudios técnicos, modificaciones ordenadas o sugeridas por la autoridad competente en el trámite de aprobación de la licencia de construcción, modificaciones o ajustes causados por la modulación de materiales o del proceso técnico - constructivo, escasez de materiales de construcción o situaciones derivadas de la falta de cumplimiento de las Condiciones de Viabilidad del proyecto o de alguna de sus etapas.



# Piso 1

Apartamento tipo A5 Duplex

292.5m<sup>2</sup> / 158m<sup>2</sup>

Área construida

Área privada interna apartamento



- 3 Alcobas
- 4 Baños
- Balcón privado
- Cocina abierta
- Sala comedor
- Balcón social
- Área de labores independiente
- Terraza
- Jacuzzi opcional
- BBQ



El área privada construida podrá modificarse en caso de que sea ordenado por la curaduría o alcaldía en la expedición de las licencias. Área privada construida: corresponde a la extensión superficial cubierta de cada bien privado, que excluye los bienes comunes localizados dentro de sus linderos. Área total construida: corresponde al área total de los bienes de dominio privado incluyendo el área ocupada por algunos bienes comunes que lo circunscriben o se encuentran en su interior tales como ductos, buitrones de ventilación, muros medianeros, muros de fachada, muros divisorios, columnas y elementos estructurales.

Las medidas, áreas, diseños, representaciones gráficas, modelos, materiales y especificaciones que aparecen en las imágenes pueden cambiar debido al proceso de coordinación de todos los estudios técnicos, modificaciones ordenadas o sugeridas por la autoridad competente en el trámite de aprobación de la licencia de construcción, modificaciones o ajustes causados por la modulación de materiales o del proceso técnico - constructivo, escasez de materiales de construcción o situaciones derivadas de la falta de cumplimiento de las Condiciones de Viabilidad del proyecto o de alguna de sus etapas.



# Piso 2

Apartamento tipo A5 Duplex

292.5m<sup>2</sup> / 158m<sup>2</sup>

Área construida

Área privada interna apartamento



- 3 Alcobas
- 4 Baños
- Balcón privado
- Cocina abierta
- Sala comedor
- Balcón social
- Área de labores independiente
- Terraza
- Jacuzzi opcional
- BBQ



El área privada construida podrá modificarse en caso de que sea ordenado por la curaduría o alcaldía en la expedición de las licencias. Área privada construida: corresponde a la extensión superficial cubierta de cada bien privado, que excluye los bienes comunes localizados dentro de sus linderos. Área total construida: corresponde al área total de los bienes de dominio privado incluyendo el área ocupada por algunos bienes comunes que lo circunscriben o se encuentran en su interior tales como ductos, buitrones de ventilación, muros medianeros, muros de fachada, muros divisorios, columnas y elementos estructurales.

Las medidas, áreas, diseños, representaciones gráficas, modelos, materiales y especificaciones que aparecen en las imágenes pueden cambiar debido al proceso de coordinación de todos los estudios técnicos, modificaciones ordenadas o sugeridas por la autoridad competente en el trámite de aprobación de la licencia de construcción, modificaciones o ajustes causados por la modulación de materiales o del proceso técnico - constructivo, escasez de materiales de construcción o situaciones derivadas de la falta de cumplimiento de las Condiciones de Viabilidad del proyecto o de alguna de sus etapas.



Apartamento tipo A7/A7'

# 208m<sup>2</sup>/136m<sup>2</sup>

Área construida      Área privada interna apartamento



- 3 Alcobas
- 3 Baños
- Balcón privado
- Cocina abierta
- Sala comedor
- Balcón social
- Área de labores independiente
- Terraza
- Jacuzzi opcional
- BBQ



El área privada construida podrá modificarse en caso de que sea ordenado por la curaduría o alcaldía en la expedición de las licencias. Área privada construida: corresponde a la extensión superficial cubierta de cada bien privado, que excluye los bienes comunes localizados dentro de sus linderos. Área total construida: corresponde al área total de los bienes de dominio privado incluyendo el área ocupada por algunos bienes comunes que lo circunscriben o se encuentran en su interior tales como ductos, buitrones de ventilación, muros medianeros, muros de fachada, muros divisorios, columnas y elementos estructurales.

Las medidas, áreas, diseños, representaciones gráficas, modelos, materiales y especificaciones que aparecen en las imágenes pueden cambiar debido al proceso de coordinación de todos los estudios técnicos, modificaciones ordenadas o sugeridas por la autoridad competente en el trámite de aprobación de la licencia de construcción, modificaciones o ajustes causados por la modulación de materiales o del proceso técnico - constructivo, escasez de materiales de construcción o situaciones derivadas de la falta de cumplimiento de las Condiciones de Viabilidad del proyecto o de alguna de sus etapas.



Apartamento tipo B1

# 132.5m<sup>2</sup> / 119m<sup>2</sup>

Área construida      Área privada interna apartamento



- 2 Alcobas
- Alcoba principal (lock off)
- 2 Baños
- Baño privado (lock off)
- Balcón privado
- Cocina abierta (lock off)
- Sala comedor
- Balcón social
- Área de labores independiente
- Terraza



El área privada construida podrá modificarse en caso de que sea ordenado por la curaduría o alcaldía en la expedición de las licencias. Área privada construida: corresponde a la extensión superficial cubierta de cada bien privado, que excluye los bienes comunes localizados dentro de sus linderos. Área total construida: corresponde al área total de los bienes de dominio privado incluyendo el área ocupada por algunos bienes comunes que lo circunscriben o se encuentran en su interior tales como ductos, buitrones de ventilación, muros medianeros, muros de fachada, muros divisorios, columnas y elementos estructurales.

Las medidas, áreas, diseños, representaciones gráficas, modelos, materiales y especificaciones que aparecen en las imágenes pueden cambiar debido al proceso de coordinación de todos los estudios técnicos, modificaciones ordenadas o sugeridas por la autoridad competente en el trámite de aprobación de la licencia de construcción, modificaciones o ajustes causados por la modulación de materiales o del proceso técnico - constructivo, escasez de materiales de construcción o situaciones derivadas de la falta de cumplimiento de las Condiciones de Viabilidad del proyecto o de alguna de sus etapas.



# Piso 1

Apartamento tipo B2 Duplex

276m<sup>2</sup> / 153.5m<sup>2</sup>

Área construida      Área privada interna apartamento



- 2 Alcobas
- Alcoba principal (lock off)
- 3 Baños
- Baño privado (lock off)
- Balcón privado
- Cocina abierta (lock off)
- Sala comedor
- Balcón social
- Área de labores independiente
- Terraza
- Jacuzzi opcional
- BBQ



El área privada construida podrá modificarse en caso de que sea ordenado por la curaduría o alcaldía en la expedición de las licencias. Área privada construida: corresponde a la extensión superficial cubierta de cada bien privado, que excluye los bienes comunes localizados dentro de sus linderos. Área total construida: corresponde al área total de los bienes de dominio privado incluyendo el área ocupada por algunos bienes comunes que lo circunscriben o se encuentran en su interior tales como ductos, buitrones de ventilación, muros medianeros, muros de fachada, muros divisorios, columnas y elementos estructurales.

Las medidas, áreas, diseños, representaciones gráficas, modelos, materiales y especificaciones que aparecen en las imágenes pueden cambiar debido al proceso de coordinación de todos los estudios técnicos, modificaciones ordenadas o sugeridas por la autoridad competente en el trámite de aprobación de la licencia de construcción, modificaciones o ajustes causados por la modulación de materiales o del proceso técnico - constructivo, escasez de materiales de construcción o situaciones derivadas de la falta de cumplimiento de las Condiciones de Viabilidad del proyecto o de alguna de sus etapas.



# Piso 2

Apartamento tipo B2 Duplex

276m<sup>2</sup> / 153.5m<sup>2</sup>

Área construida

Área privada interna apartamento



- 2 Alcobas
- Alcoba principal (lock off)
- 3 Baños
- Baño privado (lock off)
- Balcón privado
- Cocina abierta (lock off)
- Sala comedor
- Balcón social
- Área de labores independiente
- Terraza
- Jacuzzi opcional
- BBQ



El área privada construida podrá modificarse en caso de que sea ordenado por la curaduría o alcaldía en la expedición de las licencias. Área privada construida: corresponde a la extensión superficial cubierta de cada bien privado, que excluye los bienes comunes localizados dentro de sus linderos. Área total construida: corresponde al área total de los bienes de dominio privado incluyendo el área ocupada por algunos bienes comunes que lo circunscriben o se encuentran en su interior tales como ductos, buitrones de ventilación, muros medianeros, muros de fachada, muros divisorios, columnas y elementos estructurales.

Las medidas, áreas, diseños, representaciones gráficas, modelos, materiales y especificaciones que aparecen en las imágenes pueden cambiar debido al proceso de coordinación de todos los estudios técnicos, modificaciones ordenadas o sugeridas por la autoridad competente en el trámite de aprobación de la licencia de construcción, modificaciones o ajustes causados por la modulación de materiales o del proceso técnico - constructivo, escasez de materiales de construcción o situaciones derivadas de la falta de cumplimiento de las Condiciones de Viabilidad del proyecto o de alguna de sus etapas.



Apartamento tipo B3 \_\_\_\_

135.5m<sup>2</sup> / 121m<sup>2</sup>

Área construida

Área privada interna apartamento



- 2 Alcobas
- Alcoba principal (lock off)
- 2 Baños
- Baño privado (lock off)
- Balcón privado
- Cocina abierta (lock off)
- Sala comedor
- Balcón (lock off)
- Área de labores



El área privada construida podrá modificarse en caso de que sea ordenado por la curaduría o alcaldía en la expedición de las licencias. Área privada construida: corresponde a la extensión superficial cubierta de cada bien privado, que excluye los bienes comunes localizados dentro de sus linderos. Área total construida: corresponde al área total de los bienes de dominio privado incluyendo el área ocupada por algunos bienes comunes que lo circunscriben o se encuentran en su interior tales como ductos, buitrones de ventilación, muros medianeros, muros de fachada, muros divisorios, columnas y elementos estructurales.

Las medidas, áreas, diseños, representaciones gráficas, modelos, materiales y especificaciones que aparecen en las imágenes pueden cambiar debido al proceso de coordinación de todos los estudios técnicos, modificaciones ordenadas o sugeridas por la autoridad competente en el trámite de aprobación de la licencia de construcción, modificaciones o ajustes causados por la modulación de materiales o del proceso técnico - constructivo, escasez de materiales de construcción o situaciones derivadas de la falta de cumplimiento de las Condiciones de Viabilidad del proyecto o de alguna de sus etapas.



Apartamento tipo B4

140m<sup>2</sup> / 124.5m<sup>2</sup>

Área construida

Área privada interna apartamento



- 2 Alcobas
- Alcoba principal (lock off)
- 2 Baños
- Baño privado (lock off)
- Cocina abierta (lock off)
- Sala comedor
- Balcón
- Área de labores
- Depósito
- Un parqueadero privado



El área privada construida podrá modificarse en caso de que sea ordenado por la curaduría o alcaldía en la expedición de las licencias. Área privada construida: corresponde a la extensión superficial cubierta de cada bien privado, que excluye los bienes comunes localizados dentro de sus linderos. Área total construida: corresponde al área total de los bienes de dominio privado incluyendo el área ocupada por algunos bienes comunes que lo circunscriben o se encuentran en su interior tales como ductos, buitrones de ventilación, muros medianeros, muros de fachada, muros divisorios, columnas y elementos estructurales.

Las medidas, áreas, diseños, representaciones gráficas, modelos, materiales y especificaciones que aparecen en las imágenes pueden cambiar debido al proceso de coordinación de todos los estudios técnicos, modificaciones ordenadas o sugeridas por la autoridad competente en el trámite de aprobación de la licencia de construcción, modificaciones o ajustes causados por la modulación de materiales o del proceso técnico - constructivo, escasez de materiales de construcción o situaciones derivadas de la falta de cumplimiento de las Condiciones de Viabilidad del proyecto o de alguna de sus etapas.



Apartamento tipo Cl \_\_\_\_

# 85m<sup>2</sup> / 74m<sup>2</sup>

Área construida      Área privada interna apartamento



- 2 Alcobas
- 2 Baños
- Cocina abierta
- Sala comedor
- Balcón Social
- Área de labores independiente



El área privada construida podrá modificarse en caso de que sea ordenado por la curaduría o alcaldía en la expedición de las licencias. Área privada construida: corresponde a la extensión superficial cubierta de cada bien privado, que excluye los bienes comunes localizados dentro de sus linderos. Área total construida: corresponde al área total de los bienes de dominio privado incluyendo el área ocupada por algunos bienes comunes que lo circunscriben o se encuentran en su interior tales como ductos, buitrones de ventilación, muros medianeros, muros de fachada, muros divisorios, columnas y elementos estructurales.

Las medidas, áreas, diseños, representaciones gráficas, modelos, materiales y especificaciones que aparecen en las imágenes pueden cambiar debido al proceso de coordinación de todos los estudios técnicos, modificaciones ordenadas o sugeridas por la autoridad competente en el trámite de aprobación de la licencia de construcción, modificaciones o ajustes causados por la modulación de materiales o del proceso técnico - constructivo, escasez de materiales de construcción o situaciones derivadas de la falta de cumplimiento de las Condiciones de Viabilidad del proyecto o de alguna de sus etapas.



Apartamento tipo C2

# 124m<sup>2</sup> / 112m<sup>2</sup>

Área construida      Área privada interna apartamento



- 3 Alcobas
- 3 Baños
- Cocina abierta
- Sala comedor
- Balcón social
- Área de labores independiente



El área privada construida podrá modificarse en caso de que sea ordenado por la curaduría o alcaldía en la expedición de las licencias. Área privada construida: corresponde a la extensión superficial cubierta de cada bien privado, que excluye los bienes comunes localizados dentro de sus linderos. Área total construida: corresponde al área total de los bienes de dominio privado incluyendo el área ocupada por algunos bienes comunes que lo circunscriben o se encuentran en su interior tales como ductos, buitrones de ventilación, muros medianeros, muros de fachada, muros divisorios, columnas y elementos estructurales.

Las medidas, áreas, diseños, representaciones gráficas, modelos, materiales y especificaciones que aparecen en las imágenes pueden cambiar debido al proceso de coordinación de todos los estudios técnicos, modificaciones ordenadas o sugeridas por la autoridad competente en el trámite de aprobación de la licencia de construcción, modificaciones o ajustes causados por la modulación de materiales o del proceso técnico - constructivo, escasez de materiales de construcción o situaciones derivadas de la falta de cumplimiento de las Condiciones de Viabilidad del proyecto o de alguna de sus etapas.



# Apartamento tipo C3\_

## 88m<sup>2</sup> / 74.5m<sup>2</sup>

Área construida

Área privada interna apartamento



- 2 Alcobas
- 2 Baños
- Cocina abierta
- Sala comedor
- Balcón Social
- Área de labores independiente



El área privada construida podrá modificarse en caso de que sea ordenado por la curaduría o alcaldía en la expedición de las licencias. Área privada construida: corresponde a la extensión superficial cubierta de cada bien privado, que excluye los bienes comunes localizados dentro de sus linderos. Área total construida: corresponde al área total de los bienes de dominio privado incluyendo el área ocupada por algunos bienes comunes que lo circunscriben o se encuentran en su interior tales como ductos, buitrones de ventilación, muros medianeros, muros de fachada, muros divisorios, columnas y elementos estructurales.

Las medidas, áreas, diseños, representaciones gráficas, modelos, materiales y especificaciones que aparecen en las imágenes pueden cambiar debido al proceso de coordinación de todos los estudios técnicos, modificaciones ordenadas o sugeridas por la autoridad competente en el trámite de aprobación de la licencia de construcción, modificaciones o ajustes causados por la modulación de materiales o del proceso técnico - constructivo, escasez de materiales de construcción o situaciones derivadas de la falta de cumplimiento de las Condiciones de Viabilidad del proyecto o de alguna de sus etapas.



# Piso 1

Apartamento tipo C4 Duplex

181.5m<sup>2</sup> / 104.5m<sup>2</sup>

Área construida

Área privada interna apartamento



- 2 Alcobas
- 3 Baños
- Cocina abierta
- Sala comedor
- Balcón
- Área de labores independiente
- Terraza
- Jacuzzi opcional
- BBQ



El área privada construida podrá modificarse en caso de que sea ordenado por la curaduría o alcaldía en la expedición de las licencias. Área privada construida: corresponde a la extensión superficial cubierta de cada bien privado, que excluye los bienes comunes localizados dentro de sus linderos. Área total construida: corresponde al área total de los bienes de dominio privado incluyendo el área ocupada por algunos bienes comunes que lo circunscriben o se encuentran en su interior tales como ductos, buitrones de ventilación, muros medianeros, muros de fachada, muros divisorios, columnas y elementos estructurales.

Las medidas, áreas, diseños, representaciones gráficas, modelos, materiales y especificaciones que aparecen en las imágenes pueden cambiar debido al proceso de coordinación de todos los estudios técnicos, modificaciones ordenadas o sugeridas por la autoridad competente en el trámite de aprobación de la licencia de construcción, modificaciones o ajustes causados por la modulación de materiales o del proceso técnico - constructivo, escasez de materiales de construcción o situaciones derivadas de la falta de cumplimiento de las Condiciones de Viabilidad del proyecto o de alguna de sus etapas.



# Piso 2

Apartamento tipo C4 Duplex

181.5m<sup>2</sup> / 104.5m<sup>2</sup>

Área construida

Área privada interna apartamento



- 2 Alcobas
- 3 Baños
- Cocina abierta
- Sala comedor
- Balcón
- Área de labores independiente
- Terraza
- Jacuzzi opcional
- BBQ



El área privada construida podrá modificarse en caso de que sea ordenado por la curaduría o alcaldía en la expedición de las licencias. Área privada construida: corresponde a la extensión superficial cubierta de cada bien privado, que excluye los bienes comunes localizados dentro de sus linderos. Área total construida: corresponde al área total de los bienes de dominio privado incluyendo el área ocupada por algunos bienes comunes que lo circunscriben o se encuentran en su interior tales como ductos, buitrones de ventilación, muros medianeros, muros de fachada, muros divisorios, columnas y elementos estructurales.

Las medidas, áreas, diseños, representaciones gráficas, modelos, materiales y especificaciones que aparecen en las imágenes pueden cambiar debido al proceso de coordinación de todos los estudios técnicos, modificaciones ordenadas o sugeridas por la autoridad competente en el trámite de aprobación de la licencia de construcción, modificaciones o ajustes causados por la modulación de materiales o del proceso técnico - constructivo, escasez de materiales de construcción o situaciones derivadas de la falta de cumplimiento de las Condiciones de Viabilidad del proyecto o de alguna de sus etapas.



# Piso 1

Apartamento tipo C5 Duplex

176m<sup>2</sup> / 99m<sup>2</sup>

Área construida

Área privada interna apartamento



- 2 Alcobas
- 3 Baños
- Cocina abierta
- Sala comedor
- Balcón
- Área de labores independiente
- Terraza
- Jacuzzi opcional
- BBQ



El área privada construida podrá modificarse en caso de que sea ordenado por la curaduría o alcaldía en la expedición de las licencias. Área privada construida: corresponde a la extensión superficial cubierta de cada bien privado, que excluye los bienes comunes localizados dentro de sus linderos. Área total construida: corresponde al área total de los bienes de dominio privado incluyendo el área ocupada por algunos bienes comunes que lo circunscriben o se encuentran en su interior tales como ductos, buitrones de ventilación, muros medianeros, muros de fachada, muros divisorios, columnas y elementos estructurales.

Las medidas, áreas, diseños, representaciones gráficas, modelos, materiales y especificaciones que aparecen en las imágenes pueden cambiar debido al proceso de coordinación de todos los estudios técnicos, modificaciones ordenadas o sugeridas por la autoridad competente en el trámite de aprobación de la licencia de construcción, modificaciones o ajustes causados por la modulación de materiales o del proceso técnico - constructivo, escasez de materiales de construcción o situaciones derivadas de la falta de cumplimiento de las Condiciones de Viabilidad del proyecto o de alguna de sus etapas.



# Piso 1

Apartamento tipo C5 Duplex

176m<sup>2</sup> / 99m<sup>2</sup>

Área construida

Área privada interna apartamento



- 2 Alcobas
- 3 Baños
- Cocina abierta
- Sala comedor
- Balcón
- Área de labores independiente
- Terraza
- Jacuzzi opcional
- BBQ



El área privada construida podrá modificarse en caso de que sea ordenado por la curaduría o alcaldía en la expedición de las licencias. Área privada construida: corresponde a la extensión superficial cubierta de cada bien privado, que excluye los bienes comunes localizados dentro de sus linderos. Área total construida: corresponde al área total de los bienes de dominio privado incluyendo el área ocupada por algunos bienes comunes que lo circunscriben o se encuentran en su interior tales como ductos, buitrones de ventilación, muros medianeros, muros de fachada, muros divisorios, columnas y elementos estructurales.

Las medidas, áreas, diseños, representaciones gráficas, modelos, materiales y especificaciones que aparecen en las imágenes pueden cambiar debido al proceso de coordinación de todos los estudios técnicos, modificaciones ordenadas o sugeridas por la autoridad competente en el trámite de aprobación de la licencia de construcción, modificaciones o ajustes causados por la modulación de materiales o del proceso técnico - constructivo, escasez de materiales de construcción o situaciones derivadas de la falta de cumplimiento de las Condiciones de Viabilidad del proyecto o de alguna de sus etapas.



Apartamento tipo C6\_\_

# 90.5m<sup>2</sup> / 82.5m<sup>2</sup>

Área construida      Área privada interna apartamento



- 2 Alcobas
- 2 Baños
- Cocina abierta
- Sala comedor
- Balcón
- Área de labores independiente



El área privada construida podrá modificarse en caso de que sea ordenado por la curaduría o alcaldía en la expedición de las licencias. Área privada construida: corresponde a la extensión superficial cubierta de cada bien privado, que excluye los bienes comunes localizados dentro de sus linderos. Área total construida: corresponde al área total de los bienes de dominio privado incluyendo el área ocupada por algunos bienes comunes que lo circunscriben o se encuentran en su interior tales como ductos, buitrone de ventilación, muros medianeros, muros de fachada, muros divisorios, columnas y elementos estructurales.

Las medidas, áreas, diseños, representaciones gráficas, modelos, materiales y especificaciones que aparecen en las imágenes pueden cambiar debido al proceso de coordinación de todos los estudios técnicos, modificaciones ordenadas o sugeridas por la autoridad competente en el trámite de aprobación de la licencia de construcción, modificaciones o ajustes causados por la modulación de materiales o del proceso técnico - constructivo, escasez de materiales de construcción o situaciones derivadas de la falta de cumplimiento de las Condiciones de Viabilidad del proyecto o de alguna de sus etapas.



Apartamento tipo C7, C8, C9 —  
**90.5m<sup>2</sup> / 83m<sup>2</sup>**  
 Área construida      Área privada interna apartamento



- 2 Alcobas
- 2 Baños
- Cocina abierta
- Sala comedor
- Balcón Social
- Área de labores independiente



El área privada construida podrá modificarse en caso de que sea ordenado por la curaduría o alcaldía en la expedición de las licencias. Área privada construida: corresponde a la extensión superficial cubierta de cada bien privado, que excluye los bienes comunes localizados dentro de sus linderos. Área total construida: corresponde al área total de los bienes de dominio privado incluyendo el área ocupada por algunos bienes comunes que lo circunscriben o se encuentran en su interior tales como ductos, buitrones de ventilación, muros medianeros, muros de fachada, muros divisorios, columnas y elementos estructurales.

Las medidas, áreas, diseños, representaciones gráficas, modelos, materiales y especificaciones que aparecen en las imágenes pueden cambiar debido al proceso de coordinación de todos los estudios técnicos, modificaciones ordenadas o sugeridas por la autoridad competente en el trámite de aprobación de la licencia de construcción, modificaciones o ajustes causados por la modulación de materiales o del proceso técnico - constructivo, escasez de materiales de construcción o situaciones derivadas de la falta de cumplimiento de las Condiciones de Viabilidad del proyecto o de alguna de sus etapas.



Apartamento tipo D1 \_\_\_\_

# 141.5m<sup>2</sup> / 124.5m<sup>2</sup>

Área construida

Área privada interna apartamento



- 2 Alcobas
- Alcobas principal (lock off)
- Baño auxiliar
- Baño privado (lock off)
- Alcobas principal con baño
- Cocina abierta (lock off)
- Sala comedor
- Balcón que conecta zona social con alcoba principal
- Área de labores



El área privada construida podrá modificarse en caso de que sea ordenado por la curaduría o alcaldía en la expedición de las licencias. Área privada construida: corresponde a la extensión superficial cubierta de cada bien privado, que excluye los bienes comunes localizados dentro de sus linderos. Área total construida: corresponde al área total de los bienes de dominio privado incluyendo el área ocupada por algunos bienes comunes que lo circunscriben o se encuentran en su interior tales como ductos, buitrones de ventilación, muros medianeros, muros de fachada, muros divisorios, columnas y elementos estructurales.

Las medidas, áreas, diseños, representaciones gráficas, modelos, materiales y especificaciones que aparecen en las imágenes pueden cambiar debido al proceso de coordinación de todos los estudios técnicos, modificaciones ordenadas o sugeridas por la autoridad competente en el trámite de aprobación de la licencia de construcción, modificaciones o ajustes causados por la modulación de materiales o del proceso técnico - constructivo, escasez de materiales de construcción o situaciones derivadas de la falta de cumplimiento de las Condiciones de Viabilidad del proyecto o de alguna de sus etapas.



# Apartamento tipo E

## 89.5m<sup>2</sup> / 82m<sup>2</sup>

Área construida      Área privada interna apartamento



- 2 Alcobas
- 2 Baños
- Cocina abierta
- Sala comedor
- Balcón Social
- Área de labores independiente



El área privada construida podrá modificarse en caso de que sea ordenado por la curaduría o alcaldía en la expedición de las licencias. Área privada construida: corresponde a la extensión superficial cubierta de cada bien privado, que excluye los bienes comunes localizados dentro de sus linderos. Área total construida: corresponde al área total de los bienes de dominio privado incluyendo el área ocupada por algunos bienes comunes que lo circunscriben o se encuentran en su interior tales como ductos, buitrones de ventilación, muros medianeros, muros de fachada, muros divisorios, columnas y elementos estructurales.

Las medidas, áreas, diseños, representaciones gráficas, modelos, materiales y especificaciones que aparecen en las imágenes pueden cambiar debido al proceso de coordinación de todos los estudios técnicos, modificaciones ordenadas o sugeridas por la autoridad competente en el trámite de aprobación de la licencia de construcción, modificaciones o ajustes causados por la modulación de materiales o del proceso técnico - constructivo, escasez de materiales de construcción o situaciones derivadas de la falta de cumplimiento de las Condiciones de Viabilidad del proyecto o de alguna de sus etapas.



Apartamento tipo F —  
**83.5m<sup>2</sup> / 72m<sup>2</sup>**  
 Área construida      Área privada interna apartamento



- 1 Alcoba
- 2 Baños
- Sala de estar
- Cocina abierta
- Sala comedor
- Balcón Social
- Área de labores independiente



El área privada construida podrá modificarse en caso de que sea ordenado por la curaduría o alcaldía en la expedición de las licencias. Área privada construida: corresponde a la extensión superficial cubierta de cada bien privado, que excluye los bienes comunes localizados dentro de sus linderos. Área total construida: corresponde al área total de los bienes de dominio privado incluyendo el área ocupada por algunos bienes comunes que lo circunscriben o se encuentran en su interior tales como ductos, buitrones de ventilación, muros medianeros, muros de fachada, muros divisorios, columnas y elementos estructurales.

Las medidas, áreas, diseños, representaciones gráficas, modelos, materiales y especificaciones que aparecen en las imágenes pueden cambiar debido al proceso de coordinación de todos los estudios técnicos, modificaciones ordenadas o sugeridas por la autoridad competente en el trámite de aprobación de la licencia de construcción, modificaciones o ajustes causados por la modulación de materiales o del proceso técnico - constructivo, escasez de materiales de construcción o situaciones derivadas de la falta de cumplimiento de las Condiciones de Viabilidad del proyecto o de alguna de sus etapas.



CLUB  
playa



## Zonas EXCLUSIVAS

- Lobby
- Zona Piscina (+1000 m<sup>2</sup> con borde infinito) y vista a la playa
- Jacuzzis, turco y zonas de masaje
- Espacio múltiple - salas lounge
  - Gimnasio con vista al mar
  - Salón de niños
- Terraza BBQ con vista al mar
  - Dos salas premium
  - Restaurante y bar



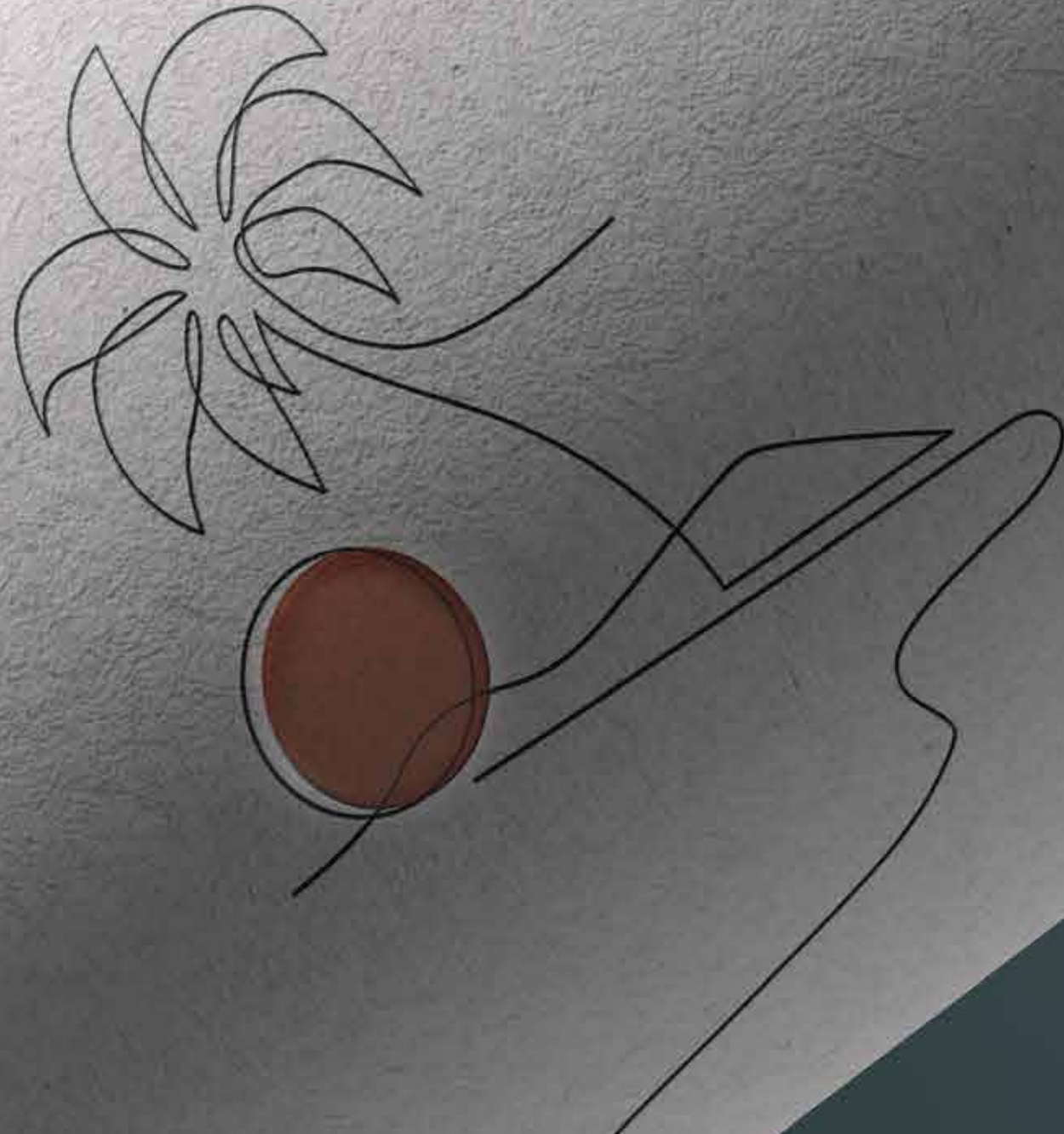
Inspiradas por la riqueza del paisaje que nos rodea, nuestras zonas comunes son un testimonio vivo de la armonía entre arquitectura y naturaleza. Con tonos verdes y tierra, acompañados de maderas y piedras, estas áreas capturan la esencia poética del entorno, emanando frescura y autenticidad.

Las medidas, áreas, diseños, representaciones gráficas, modelos, materiales y especificaciones que aparecen en las imágenes pueden cambiar debido al proceso de coordinación de todos los estudios técnicos, modificaciones ordenadas o sugeridas por la autoridad competente en el trámite de aprobación de la licencia de construcción, modificaciones o ajustes causados por modulación de materiales, o del proceso técnico-construtivo, escasez de materiales de construcción o situaciones derivadas de la falta de cumplimiento de las Condiciones de Viabilidad de la respectiva etapa del proyecto.

Cada etapa del proyecto se desarrolla de forma independiente y debe cumplir las condiciones de viabilidad previstas. En consecuencia, los plazos de desarrollo antes mencionados son proyecciones basadas en que la respectiva etapa ha cumplido sus propias condiciones de viabilidad y ha iniciado la construcción en los tiempos estimados.



MARAWA



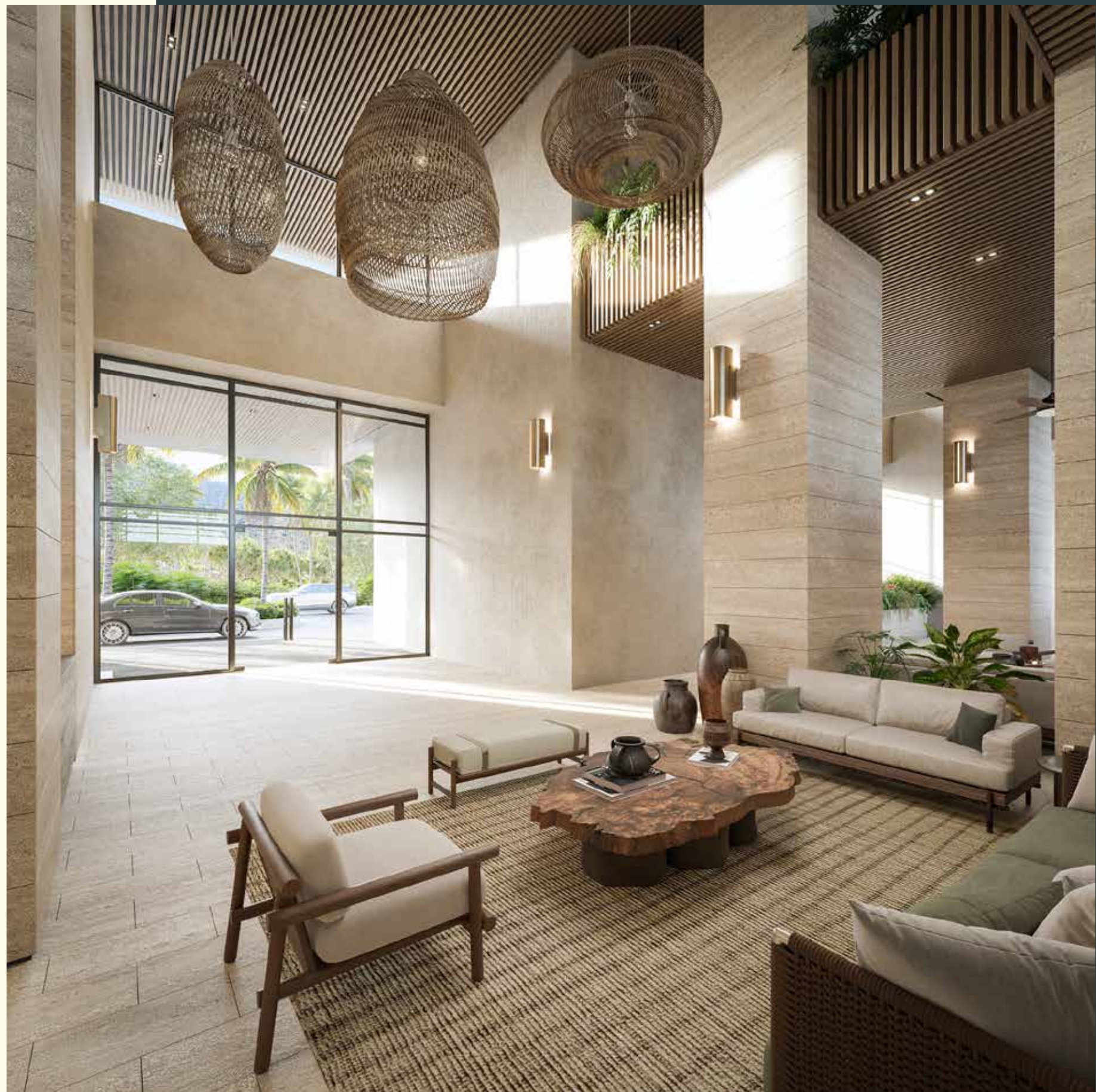
M





# Lobby

Un Espacio Diseñado para cautivar  
tus sentidos y anticipar la grandeza  
que te espera en Marawa.



Las medidas, áreas, diseños, representaciones gráficas, modelos, materiales y especificaciones que aparecen en las imágenes pueden cambiar debido al proceso de coordinación de todos los estudios técnicos, modificaciones ordenadas o sugeridas por la autoridad competente en el trámite de aprobación de la licencia de construcción, modificaciones o ajustes causados por modulación de materiales, o del proceso técnico-constructivo, escasez de materiales de construcción o situaciones derivadas de la falta de cumplimiento de las Condiciones de Viabilidad de la respectiva etapa del proyecto.



Experimenta la fusión perfecta  
de sabores y estilo, cada momento  
es una celebración de la buena vida.



## Salas Lounge



Las medidas, áreas, diseños, representaciones gráficas, modelos, materiales y especificaciones que aparecen en las imágenes pueden cambiar debido al proceso de coordinación de todos los estudios técnicos, modificaciones ordenadas o sugeridas por la autoridad competente en el trámite de aprobación de la licencia de construcción, modificaciones o ajustes causados por modulación de materiales, o del proceso técnico-constructivo, escasez de materiales de construcción o situaciones derivadas de la falta de cumplimiento de las Condiciones de Viabilidad de la respectiva etapa del proyecto.



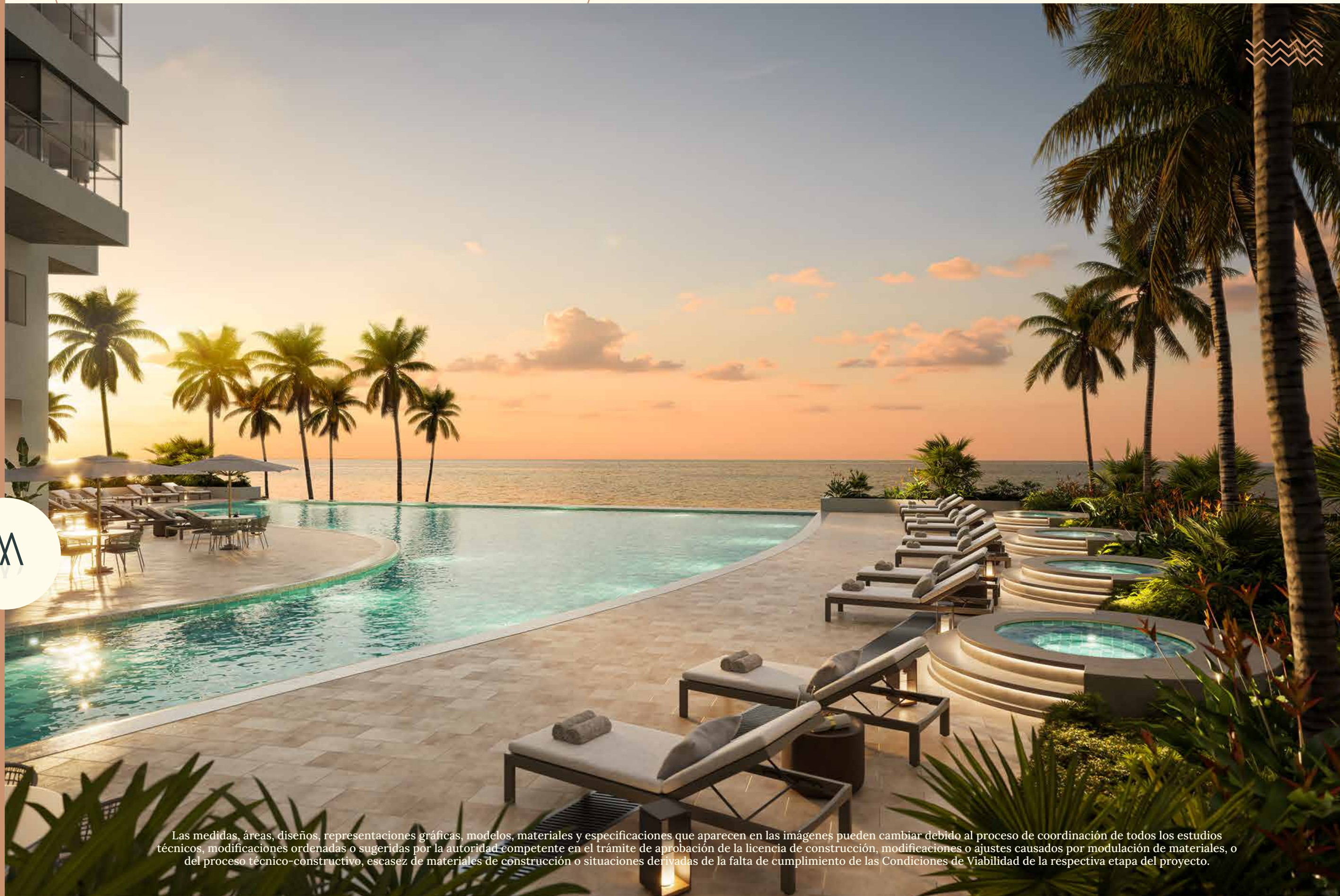
# PISCINA

*Borde Infinito*

Más de 1000 m<sup>2</sup> con borde infinito y vista a la playa



Sumérgete en la serenidad,  
un oasis de relajación y frescura  
en medio del paraíso caribeño.



Las medidas, áreas, diseños, representaciones gráficas, modelos, materiales y especificaciones que aparecen en las imágenes pueden cambiar debido al proceso de coordinación de todos los estudios técnicos, modificaciones ordenadas o sugeridas por la autoridad competente en el trámite de aprobación de la licencia de construcción, modificaciones o ajustes causados por modulación de materiales, o del proceso técnico-constructivo, escasez de materiales de construcción o situaciones derivadas de la falta de cumplimiento de las Condiciones de Viabilidad de la respectiva etapa del proyecto.



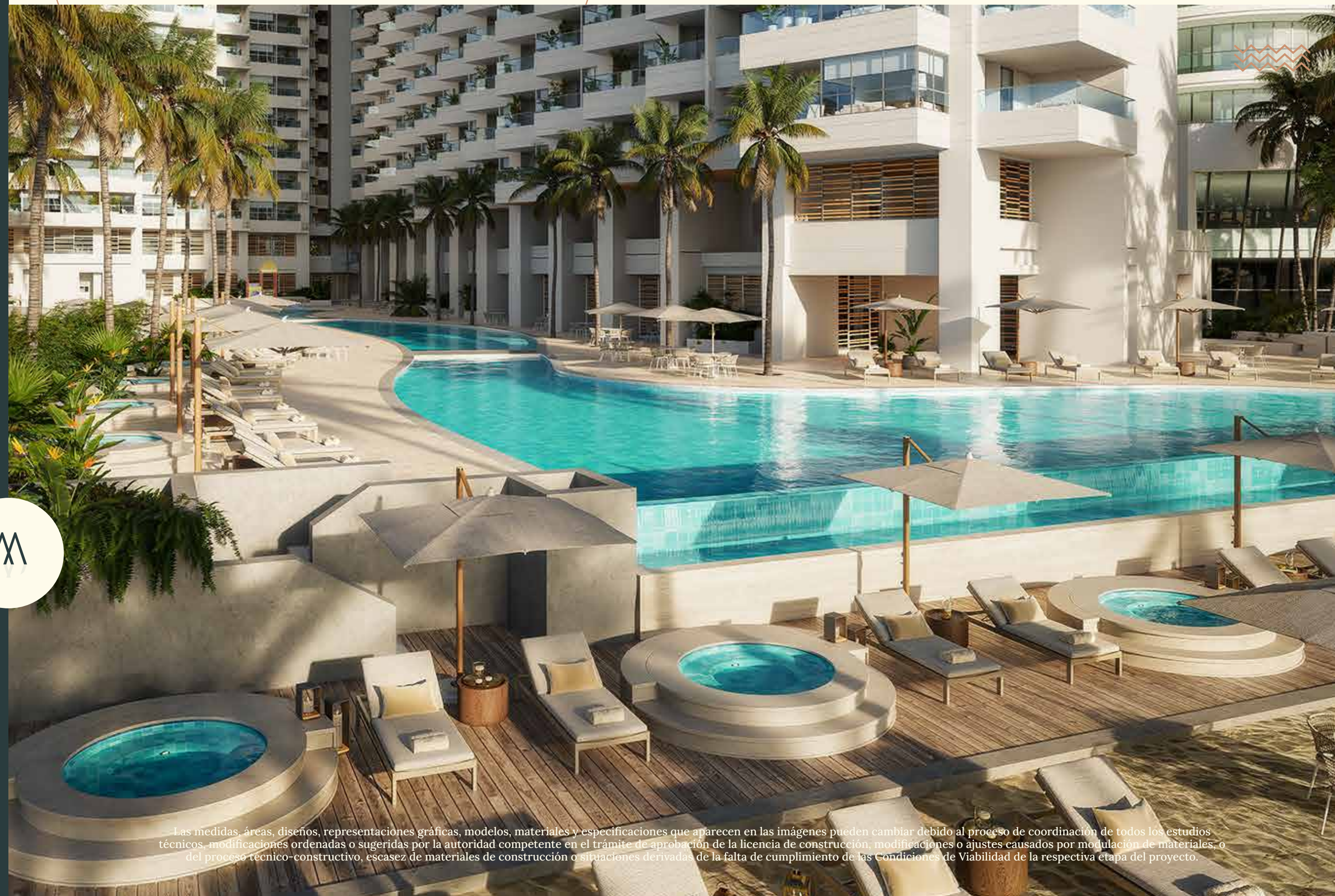
# PISCINA

*Borde Infinito*

Más de 1000 m<sup>2</sup> con borde infinito y vista a la playa



Sumérgete en la serenidad,  
un oasis de relajación y frescura  
en medio del paraíso caribeño.



Las medidas, áreas, diseños, representaciones gráficas, modelos, materiales y especificaciones que aparecen en las imágenes pueden cambiar debido al proceso de coordinación de todos los estudios técnicos, modificaciones ordenadas o sugeridas por la autoridad competente en el trámite de aprobación de la licencia de construcción, modificaciones o ajustes causados por modulación de materiales, o del proceso técnico-constructivo, escasez de materiales de construcción o situaciones derivadas de la falta de cumplimiento de las Condiciones de Viabilidad de la respectiva etapa del proyecto.



Descubre tu espacio para  
alcanzar tus metas, donde la  
última tecnología se combina  
con una inspiradora vista al mar.



## Gimnasio



Las medidas, áreas, diseños, representaciones gráficas, modelos, materiales y especificaciones que aparecen en las imágenes pueden cambiar debido al proceso de coordinación de todos los estudios técnicos, modificaciones ordenadas o sugeridas por la autoridad competente en el trámite de aprobación de la licencia de construcción, modificaciones o ajustes causados por modulación de materiales, o del proceso técnico-constructivo, escasez de materiales de construcción o situaciones derivadas de la falta de cumplimiento de las Condiciones de Viabilidad de la respectiva etapa del proyecto.





## Sala Premium



Comparte momentos inolvidables, donde la elegancia se encuentra con la comodidad para crear experiencias únicas.



Las medidas, áreas, diseños, representaciones gráficas, modelos, materiales y especificaciones que aparecen en las imágenes pueden cambiar debido al proceso de coordinación de todos los estudios técnicos, modificaciones ordenadas o sugeridas por la autoridad competente en el trámite de aprobación de la licencia de construcción, modificaciones o ajustes causados por modulación de materiales, o del proceso técnico-constructivo, escasez de materiales de construcción o situaciones derivadas de la falta de cumplimiento de las Condiciones de Viabilidad de la respectiva etapa del proyecto.





Descubre un lugar lleno de entretenimiento para todas las edades, donde cada partida es una experiencia emocionante.



## Salón de Juegos



Las medidas, áreas, diseños, representaciones gráficas, modelos, materiales y especificaciones que aparecen en las imágenes pueden cambiar debido al proceso de coordinación de todos los estudios técnicos, modificaciones ordenadas o sugeridas por la autoridad competente en el trámite de aprobación de la licencia de construcción, modificaciones o ajustes causados por modulación de materiales, o del proceso técnico-construtivo, escasez de materiales de construcción o situaciones derivadas de la falta de cumplimiento de las Condiciones de Viabilidad de la respectiva etapa del proyecto.



Diversión garantizada,  
un espacio seguro  
y emocionante donde los más  
pequeños pueden explorar y  
crear recuerdos inolvidables.



## Salón de Niños



Las medidas, áreas, diseños, representaciones gráficas, modelos, materiales y especificaciones que aparecen en las imágenes pueden cambiar debido al proceso de coordinación de todos los estudios técnicos, modificaciones ordenadas o sugeridas por la autoridad competente en el trámite de aprobación de la licencia de construcción, modificaciones o ajustes causados por modulación de materiales, o del proceso técnico-construtivo, escasez de materiales de construcción o situaciones derivadas de la falta de cumplimiento de las Condiciones de Viabilidad de la respectiva etapa del proyecto.





## Terraza BBQ



Las medidas, áreas, diseños, representaciones gráficas, modelos, materiales y especificaciones que aparecen en las imágenes pueden cambiar debido al proceso de coordinación de todos los estudios técnicos, modificaciones ordenadas o sugeridas por la autoridad competente en el trámite de aprobación de la licencia de construcción, modificaciones o ajustes causados por modulación de materiales, o del proceso técnico-constructivo, escasez de materiales de construcción o situaciones derivadas de la falta de cumplimiento de las Condiciones de Viabilidad de la respectiva etapa del proyecto.

Disfruta de deliciosas experiencias culinarias al aire libre, el lugar perfecto para reuniones sociales y celebraciones bajo el cielo caribeño.



Exclusividad, confort y vista maravillosa en Marawa

— *Tu nuevo estilo de vida.*





MARAWA  
*Santa Marta*



# Sala de Ventas

Bello Horizonte

Dirección: Calle 127 No. 3-08. Por la entrada al hotel Zuana.  
Atención todos los días de 9:00 am a 5:00 pm



Línea Familiar 310 3157550



(+57) 3008505000

[www.constructorabolivar.com](http://www.constructorabolivar.com)



Constructora Bolívar



